

# 寒河江市の統計

## 2016



寒 河 江 市

# 寒河江市民さくらんぼ憲章

わたくしたちは、緑ゆたかな自然と伝統に誇りをもち、フルーツのまちさがえの調和ある発展をねがい、市民ひとりひとりのちかいとしてこの憲章を定めます。

## 恵まれた自然を大切にし、住みよいまちをつくろう

緑と水と道路のきれいな環境をつくります  
自分の手から公害をなくします  
奉仕活動にすすんで参加します

## おたがいに励ましあい、希望と生きがいのあるまちをつくろう

いたわりのところをもち、小さな親切を実行します  
おたがいに理解しあい、助けあいの輪を広げます  
感謝と希望にみちた、しあわせな家庭をつくります

## きまりと約束を守り、あかるいまちをつくろう

時間と約束ごとは守ります  
人に迷惑をかけず、よいことはすすんで実行します  
公共物は大切にします

## 文化の高い、スポーツのさかんなまちをつくろう

教養を高め、豊かなところを育てます  
ふるさとを愛し、文化財の保護につとめます  
スポーツに親しみ、心身の健康につとめます

## 産業を振興し、躍進するまちをつくろう

勤労をとうとび、つくるよろこびをもちます  
自分の仕事に責任をもちます  
働くことに誇りをもち、豊かなくらしをきずきません

## はじめに

ここに「寒河江市の統計 2016」を刊行いたします。

この統計表は寒河江市の人口・産業・福祉・教育などの各分野にわたり基本的な統計資料を総合的に収録し、市勢の現況及び推移について明らかにしたものであります。

変動する社会情勢の中で統計資料の果たす役割はますます高まっております。各種行政施策の基礎資料として、また、企業経営や市民生活を考えるうえで参考資料として広く活用いただければ幸いです。

おわりに、本書の編集にあたり、貴重な資料の提供をいただきました関係各位に対し、厚くお礼申し上げます。

寒河江市長 佐藤洋樹

## 利用者のために

- 1 本書は、寒河江市の市勢全般に関する基本的な統計資料を収録したものです。
- 2 資料は、各官公署、民間団体及び庁内各課から提供された資料のほか、各種統計調査を収録したものです。
- 3 統計表中「年」とあるのは暦年（1～12月）、「年度」とあるのは、4月から翌年の3月までの期間を示し、「月末」「何月何日」とあるのは、それぞれの現在日をさします。
- 4 資料の出所については、各表の下欄に記入してあります。
- 5 数字の単位未満については、原則として四捨五入としました。したがって、総数と内訳が一致しない場合があります。
- 6 不詳等の表記をしていないため、掲載した数値の合計が総数と一致しない場合があります。
- 7 資料についてさらに詳細な数字及び用語の解釈などについては、市政策企画課システム統計係あるいは、出所機関に照会してください。
- 8 統計表中の符号の使い方は次のとおりです。
  - 「0」…………… 単位未満
  - 「－」…………… 皆無または該当数字なし
  - 「…」…………… 不詳
  - 「X」…………… 該当数字はあるが公表をひかえたもの
  - 「△」…………… 減少（マイナス）

# 目 次

## 土地・気象

1	市域の変遷	1
2	位置	1
3	地目別土地面積	2
4	民有地面積	2
5	気象	3

## 人口・世帯

6	人口と世帯数	4
7	自然動態	5
8	出生率の推移	5
9	社会動態	6
10	年齢（3区分）別人口	7
11	年齢階級別人口	8・9
12	町・丁・大字別人口	10
13	人口集中地区	11
14	世帯人員別一般世帯数及び一般世帯人員	11
15	世帯の家族類型（16区分）別一般世帯数、一般世帯人員（3世代再掲）	12
16	労働力人口（15歳以上人口）	13
17	産業別就業者数	14・15
18	常住地による従業・通学市町村別15歳以上就業者・通学者数	16
19	従業地・通学地による常住市町村別15歳以上就業者・通学者数	17
20	夜間人口・昼間人口	18
21	外国人人口	18

## 事業所・工業

22	産業大分類別事業所数及び従業者数	19
23	産業大分類別・経営組織別・従業者規模別事業所数及び従業者数	20

24	工業（製造業）の推移	21
25	製造業の業種別事業所数・従業者数・製造品出荷額等	22

## 農業・林業

26	総農家数	23
27	専業・兼業別農家数（販売農家）	23
28	農業就業人口（自営農業に主として従事した世帯員数）（販売農家）	24
29	農産物販売金額規模別農家数（販売農家）	24
30	地域別農業状況（総農家数）	24
31	経営耕地の状況（経営体）	25
32	経営耕地面積規模別経営体数（経営体）	26
33	家畜・鶏飼養経営体数及び飼養頭羽数（経営体）	26
34	農業用機械所有経営体数及び台数（経営体）	27
35	水稲実収高	27
36	販売目的で作付けした作物の類別作付経営体数及び面積（経営体）	27
37	主な販売目的果樹の経営体数（経営体）	28
38	林野面積・森林面積	28

## 商業

39	商業の推移	29
40	年間商品販売額及び売場面積	29
41	業種別・従業者規模別商店数	30
42	業種別商店数・従業者数及び年間商品販売額	30

## 建設

43	建築確認申請の状況	31
44	住居の種類・住宅の所有状況	32
45	住宅の建て方別状況	32
46	市営住宅の状況	33
47	道路の状況	34

48	橋りょうの状況	_____	34
49	都市公園の状況	_____	35
50	地価公示価格	_____	36
51	基準地標準価格	_____	36
52	都市計画区域及び用途地域	_____	37

### 電気・上下水道

53	電灯の契約口数及び使用量	_____	38
54	電力の契約口数及び使用量	_____	38
55	公共下水道の状況	_____	39
56	上水道の普及状況	_____	39
57	給水量の状況	_____	40
58	用途別の使用水量状況	_____	40
59	用途別の使用給水栓数状況	_____	40

### 運輸・通信

60	JR 乗車人員の状況	_____	41
61	保有自動車数	_____	42
62	高速道路の交通量	_____	43
63	郵便物取扱数	_____	44
64	電話施設数状況	_____	44

### 所得・物価

65	市民所得関連指標	_____	45
66	産業別市内総生産	_____	46
67	市民所得	_____	47
68	年次別消費者物価指数（総合指数・上昇率）	_____	48

### 労働・社会保障

69	公共職業紹介状況	_____	49
----	----------	-------	----

70	失業保険給付（基本手当分）の状況	49
71	国民健康保険	50
72	国民年金の加入者	51
73	基礎年金	51
74	拠出年金	52
75	生活保護の被保護人員状況	53
76	生活保護の保護費状況	54
77	ねたきり高齢者等の状況	55
78	身体障がい者数	55
79	保育所の状況	56
80	市民相談の状況	56
81	交通災害共済の加入状況	57
82	交通災害共済の見舞金支給状況	57

### 保健・衛生

83	医療施設の状況	58
84	医療関係者数	58
85	選択死因別死亡者数	59
86	市立病院の各科別患者の利用状況	60
87	市立病院のリハビリ・医療相談状況	61
88	予防接種（定期接種）の実施状況：A類	61
89	ごみの収集及び処理状況	62
90	し尿の収集及び処理状況	62
91	市民浴場の利用状況	63

### 教育・文化

92	幼稚園の状況	64
93	小学校の状況	64
94	中学校の状況	65
95	中学校卒業者の進路状況	65



96	高等学校の状況	66
97	高等学校卒業者の進路状況	66
98	児童、生徒及び幼児の発育状態	67
99	文化財	68~77
100	図書館の利用状況	78
101	図書館の蔵書数	78
102	社会教育施設利用状況	79
103	市民文化会館利用状況	79
104	体育施設利用状況	80
105	テレビ受信契約数	80

### 災害・事故

106	消防力の現況	81
107	火災発生状況	82
108	原因別火災発生状況	83
109	事故種別救急車出動状況	83
110	刑法犯発生・検挙件数と検挙人員（管内）	84
111	交通事故発生状況	84

### 観 光

112	観光者数	85
113	年中行事等	85
114	物産	85
115	旅券申請件数	86
116	入湯税	86

### 財 政

117	一般会計歳入決算額	87
118	一般会計歳出決算額	88
119	特別会計歳入歳出決算額	89

120	公営企業会計決算額（病院事業）	_____	90
121	公営企業会計決算額（水道事業）	_____	90
122	市税の収入状況	_____	91
123	市有財産	_____	91

### 市政・選挙

124	議会の本会議及び提案状況	_____	92
125	議会の一般質問人員及び請願・陳情処理状況	_____	92
126	議会機構図	_____	93
127	市職員数	_____	94
128	選挙人名簿登録者数	_____	94
129	各選挙投票状況	_____	95

### 県内市町村資料

130	平成22年国勢調査市町村別人口及び世帯数	_____	96
131	山形県内市勢（13市）比較	_____	97・98

## 1 市域の変遷

年 月 日	関 係 町 村 名	合併態様	面積(km <sup>2</sup> )
昭和29年 8月 1日 (市制施行)	寒河江町、西根村、柴橋村、高松村、醍醐村	合 体	60.09
〃 11月1日	白岩町、三泉村	編 入	141.73
昭和30年12月31日	三泉村の畑中、造山地区河北町へ		141.35
昭和35年10月 1日	国土地理院調		140.85
昭和62年 3月 1日	寒河江市の一部と中山町の一部と大江町の一部を交換	境界修正	140.00
平成26年10月 1日	国土地理院調		139.03

## 2 位 置

市役所所在地	極 所 の 経 緯 度							標 高
	経緯度	方位	地 名	東 経	方位	地 名	北緯	
寒河江市中央一丁目 9番45号	東経 140° 16'	東	大字日田元新田 字下野	140° 19'	南	大字島字 皿沼南	38° 21'	101.58m
	北緯 38° 22'	西	大字幸生字三合	140° 08'	北	大字幸生字 シノマタ	38° 32'	

## 3 地目別土地面積

単位:km<sup>2</sup>(各年1月1日)

区 分	平成23年度	24	25	26	27
総面積	139.08	139.08	139.08	139.08	139.03
田	18.22	18.19	18.12	18.09	18.05
畑	12.99	12.98	12.97	12.95	12.93
宅地	9.83	9.88	9.89	9.93	10.04
山林	66.17	66.16	66.19	65.93	64.15
原野	6.08	6.08	6.13	6.14	6.13
雑種地	1.91	1.90	1.90	1.91	1.91
その他	23.88	23.89	23.88	24.13	25.82

資料:市税務課

## 4 民有地面積

単位:km<sup>2</sup>(各年1月1日)

区 分	総数	田	畑	宅地	山林	原野	雑種地	その他
平成23年	69.76	18.16	12.98	9.18	22.57	5.67	1.18	0.02
24	69.75	18.13	12.97	9.23	22.57	5.67	1.17	0.01
25	69.83	18.09	12.96	9.29	22.60	5.72	1.16	0.01
26	69.56	18.06	12.94	9.32	22.33	5.73	1.17	0.01
27	67.76	18.01	12.92	9.39	20.55	5.72	1.16	0.01

資料:市税務課

## 5 気 象

年 次	気 温(°C)			平均風速 (m/s)	降水量 (mm)	降雪量 (cm)
	平 均	最 高	最 低			
平成20年	11.6	36.1	-8.8	1.1	1,277	472
21	11.8	34.7	-8.1	1.1	1,283	359
22	12.0	36.2	-8.0	1.1	1,507	424
23	11.3	36.7	-9.9	1.1	欠測	629
24	11.3	35.5	-9.7	1.0	欠測	635
25	11.5	36.3	-9.1	0.9	1,260	412
26	11.2	37.8	-9.1	0.9	1,435	483
27	12.1	38.1	-8.8	0.9	1,129	240
平成27年1月	-0.6	7.3	-8.8	0.6	108	108
2	0.6	9.0	-5.2	0.7	102	80
3	4.0	19.6	-3.6	1.0	122	50
4	10.8	29.5	-1.8	1.2	63	
5	17.6	30.8	3.6	1.2	34	
6	20.2	31.4	8.2	1.1	83	
7	24.7	38.1	14.8	0.9	96	
8	23.8	35.4	16.1	0.9	123	
9	19.3	31.6	9.8	0.8	170	
10	12.8	25.3	3.0	0.9	42	
11	8.7	21.2	0.1	0.8	101	
12	3.3	12.5	-4.2	0.9	85	2

注1:降水量は毎年1月から12月までの記録である。

資料:県森林研究研修センター

注2:最高気温と最低気温はそれぞれの年、月の極地である。

注3:降雪量はその月の累積降雪深の合計である。

注4:平成23、24年の降水量は欠測月があるため、表示しなかった。

## 6 人口と世帯数

単位:人・世帯(各年10月1日)

年次	人 口			世 帯 数
	総 数	男	女	
昭和22年	41,837	20,035	21,802	7,006
25	41,808	20,235	21,573	6,935
30	40,659	19,466	21,193	6,962
35	40,015	19,097	20,918	7,411
40	39,175	18,718	20,457	7,898
45	38,558	18,370	20,188	8,352
50	39,311	18,833	20,478	9,051
55	41,048	19,782	21,266	9,748
60	41,828	20,155	21,673	10,042
平成2年	42,076	20,322	21,754	10,287
7	42,805	20,741	22,064	10,865
12	43,379	20,985	22,394	11,723
17	43,625	21,051	22,574	12,598
22	42,373	20,497	21,876	12,717
23	42,085	20,380	21,705	12,845
24	41,916	20,309	21,607	12,957
25	41,693	20,186	21,507	13,064
26	41,472	20,077	21,395	13,159
27	41,266	19,953	21,313	13,073

注:昭和25年までは現在の市域に組替えたものである。  
 平成23年～26年は推計人口による。  
 平成27年は国勢調査の速報集計による。

資料:国勢調査  
 山形県社会的移動人口調査

## 7 自然動態

単位:人・件(各年中)

年次	出生			死亡			増減
	総数	男	女	総数	男	女	
平成10年	416	228	188	387	199	188	29
11	389	201	188	389	199	190	—
12	409	220	189	378	199	179	31
13	401	209	192	391	207	184	10
14	400	194	206	374	194	180	26
15	372	207	165	390	188	202	△18
16	384	198	186	389	185	204	△5
17	381	199	182	447	255	192	△66
18	345	190	155	402	217	185	△57
19	363	190	173	421	216	205	△58
20	362	196	166	458	239	219	△96
21	302	159	143	451	262	189	△149
22	355	194	161	450	231	219	△95
23	355	179	176	463	238	225	△108
24	334	181	153	485	263	222	△151
25	316	160	156	468	245	223	△152
26	307	153	154	467	230	237	△160
27	328	169	159	491	269	222	△163

資料:市市民生活課

## 8 出生率の推移

単位:人(各年中)

区分		平成15年	16	17	18	19	20	21	22	23	24	25	26
出生率 (人口千人当たり)	寒河江市	8.5	8.9	8.8	8.3	8.6	8.2	7.2	8.3	8.4	8.0	7.6	7.3
	山形県	8.2	8.1	7.7	7.9	7.7	7.8	7.4	7.4	7.4	7.2	7.2	7.1
	全国	8.9	8.8	8.4	8.7	8.6	8.7	8.5	8.5	8.3	8.2	8.2	8.0
合計特殊 出生率	寒河江市	1.56	1.64	1.62	1.50	1.57	1.51	1.33	1.59	1.65	1.59	1.49	1.48
	山形県	1.49	1.47	1.45	1.45	1.42	1.44	1.39	1.48	1.46	1.44	1.47	1.47
	全国	1.29	1.29	1.26	1.32	1.34	1.37	1.37	1.39	1.39	1.41	1.43	1.42

資料:厚生労働省、県健康福祉部「人口動態統計」、村山保健所  
山形県統計年鑑

## 9 社会動態

単位:人(各年中)

年 次	転 入			転 出			増 減
	総 数	県 内	県 外	総 数	県 内	県 外	
平成10年	1,374	843	531	1,243	676	567	131
11	1,323	873	450	1,286	761	525	37
12	1,304	817	487	1,278	736	542	26
13	1,322	900	422	1,297	767	530	25
14	1,281	794	487	1,398	846	552	△117
15	1,284	837	447	1,265	736	529	19
16	1,351	873	478	1,272	787	485	79
17	1,247	821	426	1,340	776	564	△93
18	1,202	792	410	1,336	792	544	△134
19	1,183	760	423	1,256	763	493	△73
20	1,248	765	483	1,275	670	605	△27
21	1,209	710	499	1,436	763	673	△ 227
22	1,230	717	513	1,345	675	670	△ 115
23	1,088	608	480	1,166	686	480	△78
24	1,133	672	461	1,154	640	514	△21
25	1,124	705	419	1,224	706	518	△ 100
26	1,085	641	444	1,171	664	507	△ 86
27	1,091	661	430	1,218	662	556	△ 127

資料:市市民生活課



## 10 年齢(3区分)別人口

(各年10月1日)

年次	人口(人)			割合(%)			年齢構成指標				
	総数	0～14歳 (年少人口) A	15～64歳 (生産年齢人口) B	65歳以上 (老年人口) C	0 ～ 14歳	15 ～ 64歳	65歳以上	年少人口 指数 (A/B) ×100	老年人口 指数 (C/B) ×100	従属人口 指数 {(A+C)/B} ×100	老年化 指数 (C/A) ×100
昭和55年	41,048	8,683	27,506	4,859	21.2	67.0	11.8	31.6	17.7	49.2	56.0
60	41,828	8,663	27,566	5,598	20.7	65.9	13.4	31.4	20.3	51.7	64.6
平成2年	42,076	8,137	27,172	6,767	19.3	64.6	16.1	29.9	24.9	54.9	83.2
7	42,805	7,508	26,886	8,411	17.5	62.8	19.6	27.9	31.3	59.2	112.0
12	43,379	6,930	26,702	9,747	16.0	61.6	22.5	25.9	36.5	62.4	140.6
17	43,625	6,359	26,449	10,816	14.6	60.6	24.8	24.0	40.9	64.9	170.1
22	42,373	5,798	25,275	11,244	13.7	59.7	26.6	22.9	44.5	67.4	193.9
23	42,085	5,736	25,098	11,195	13.6	59.7	26.6	22.9	44.6	67.5	195.2
24	41,916	5,706	24,756	11,398	13.6	59.1	27.2	23.0	46.0	69.1	199.8
25	41,693	5,623	24,359	11,655	13.5	58.5	28.0	23.1	47.8	70.9	207.3
26	41,472	5,530	23,973	11,913	13.4	57.9	28.8	23.1	49.7	72.8	215.4

資料:国勢調査、山形県社会的移動人口調査

注:総数には年齢不詳を含むが、年齢(3区分)別人口には年齢不詳を含まない。

年齢(3区分)別人口割合は、総数から不詳を除いて算出している。

平成23年から平成26年は推計人口による。

## 11 年齢階級別人口

年 齢	平成7年		12		17		22	
	総 数	構成比 (%)	総 数	構成比 (%)	総 数	構成比 (%)	総 数	構成比 (%)
総 数	42,805	-	43,379	-	43,625	-	42,373	-
年 少 人 口	7,508	17.5	6,930	16.0	6,359	14.6	5,798	13.7
0 ～ 4歳	2,147	5.0	2,017	4.6	1,958	4.5	1,778	4.2
5 ～ 9	2,537	5.9	2,277	5.2	2,084	4.8	1,949	4.6
10 ～ 14	2,824	6.6	2,636	6.1	2,317	5.3	2,071	4.9
生産年齢人口	26,886	62.8	26,702	61.6	26,449	60.6	25,275	59.7
15 ～ 19	2,669	6.2	2,548	5.9	2,350	5.4	1,988	4.7
20 ～ 24	2,065	4.8	2,122	4.9	2,059	4.7	1,771	4.2
25 ～ 29	2,120	5.0	2,465	5.7	2,446	5.6	2,278	5.4
30 ～ 34	2,382	5.6	2,288	5.3	2,547	5.8	2,398	5.7
35 ～ 39	2,874	6.7	2,520	5.8	2,388	5.5	2,514	5.9
40 ～ 44	3,242	7.6	2,996	6.9	2,565	5.9	2,322	5.5
45 ～ 49	3,237	7.6	3,279	7.6	3,023	6.9	2,544	6.0
50 ～ 54	2,539	5.9	3,246	7.5	3,276	7.5	3,020	7.1
55 ～ 59	2,744	6.4	2,542	5.9	3,250	7.5	3,245	7.7
60 ～ 64	3,014	7.0	2,696	6.2	2,545	5.8	3,195	7.6
老 年 人 口	8,411	19.6	9,747	22.5	10,816	24.8	11,244	26.6
65 ～ 69	2,978	7.0	2,878	6.6	2,602	6.0	2,451	5.8
70 ～ 74	2,194	5.1	2,788	6.4	2,747	6.3	2,460	5.8
75 ～ 79	1,481	3.5	1,950	4.5	2,557	5.9	2,474	5.8
80歳以上	1,758	4.1	2,131	4.9	2,910	6.7	3,859	9.1
年 齢 不 詳	0	-	0	-	1	-	56	-

注:総数には年齢不詳を含む。

年齢階級別人口構成比は、総数から不詳を除いて算出している。

平成23年から平成26年は推計人口による。

単位:人(各年10月1日)

年 齢	23		24		25		26	
	総 数	構成比 (%)	総 数	構成比 (%)	総 数	構成比 (%)	総 数	構成比 (%)
総 数	42,085	-	41,916	-	41,693	-	41,472	-
年 少 人 口	5,736	13.6	5,706	13.6	5,623	13.5	5,530	13.4
0～4歳	1,737	4.1	1,739	4.2	1,681	4.0	1,679	4.1
5～9	1,919	4.6	1,905	4.6	1,880	4.5	1,814	4.4
10～14	2,080	4.9	2,062	4.9	2,062	5.0	2,037	4.9
生産年齢人口	25,098	59.7	24,756	59.1	24,359	58.5	23,973	57.9
15～19	2,051	4.9	2,075	5.0	2,065	5.0	2,037	4.9
20～24	1,547	3.7	1,462	3.5	1,470	3.5	1,557	3.8
25～29	2,211	5.3	2,147	5.1	2,004	4.8	1,836	4.4
30～34	2,340	5.6	2,319	5.5	2,354	5.7	2,362	5.7
35～39	2,514	6.0	2,528	6.0	2,468	5.9	2,391	5.8
40～44	2,413	5.7	2,385	5.7	2,431	5.8	2,503	6.0
45～49	2,443	5.8	2,383	5.7	2,326	5.6	2,278	5.5
50～54	2,916	6.9	2,893	6.9	2,806	6.7	2,665	6.4
55～59	3,120	7.4	3,034	7.2	2,985	7.2	3,004	7.3
60～64	3,543	8.4	3,530	8.4	3,450	8.3	3,340	8.1
老 年 人 口	11,195	26.6	11,398	27.2	11,655	28.0	11,913	28.8
65～69	2,344	5.6	2,440	5.8	2,627	6.3	2,802	6.8
70～74	2,389	5.7	2,370	5.7	2,356	5.7	2,415	5.8
75～79	2,440	5.8	2,430	5.8	2,367	5.7	2,283	5.5
80歳以上	4,022	9.6	4,158	9.9	4,305	10.3	4,413	10.7
年 齢 不 詳	56	-	56	-	56	-	56	-

資料:国勢調査、山形県統計年鑑

## 12 町・丁・大字別人口

単位：世帯・人(平成22年10月1日)

町・丁・大字別	世帯数	人 口		
		総数	男	女
本町1丁目	29	82	38	44
本町2丁目	152	458	206	252
本町3丁目	113	343	163	180
丸内1丁目	80	258	135	123
丸内2丁目	114	399	202	197
丸内3丁目	70	273	129	144
南町1丁目	116	382	191	191
南町2丁目	81	266	123	143
南町3丁目	70	218	105	113
中央1丁目	243	719	339	380
中央2丁目	156	458	221	237
六供町1丁目	134	432	208	224
六供町2丁目	74	247	111	136
西根1丁目	98	355	163	192
西根2丁目	89	314	152	162
栄町	128	410	199	211
末広町	141	410	193	217
幸町	35	112	48	64
八幡町	95	297	134	163
山岸町	140	443	219	224
石持町	69	218	116	102
七日町	72	238	123	115
西根北町	97	290	143	147
船橋町	180	517	237	280
元町1丁目	133	348	155	193
元町2丁目	119	396	185	211
元町3丁目	179	543	272	271
元町4丁目	158	508	250	258
若葉町	171	497	234	263
幸田町	114	294	151	143
緑町	234	769	389	380
中央工業団地	-	-	-	-
高田1丁目	140	377	178	199
高田2丁目	98	209	110	99
高田3丁目	36	129	65	64
新山町	182	506	266	240
新山1丁目	71	212	97	115
新山2丁目	-	-	-	-
東新山町	80	248	123	125
小沼町	141	384	193	191
越井坂町	134	381	179	202
みずき1丁目	40	157	77	80

町・丁・大字別	世帯数	人 口		
		総数	男	女
みずき2丁目	68	231	113	118
みずき3丁目	37	111	58	53
仲谷地1丁目	67	162	76	86
仲谷地2丁目	87	259	121	138
仲谷地3丁目	58	191	89	102
本楯1丁目	114	459	230	229
本楯2丁目	44	224	87	137
本楯3丁目	68	152	83	69
本楯4丁目	78	257	117	140
落衣前	88	269	126	143
内の袋	68	207	98	109
大字寒河江	1,198	3,733	1,805	1,928
大字高屋	777	2,468	1,191	1,277
大字島	720	2,529	1,219	1,310
大字西根	512	1,872	924	948
大字日田	421	1,458	696	762
大字柴橋	705	2,599	1,241	1,358
大字松川	56	183	97	86
大字中郷	275	998	478	520
大字平塩	254	977	473	504
大字米沢	97	381	188	193
大字八鍬	265	973	484	489
大字谷沢	173	646	322	324
大字清助新田	155	612	307	305
大字高松	137	508	240	268
大字日和田	150	565	271	294
大字慈恩寺	145	537	261	276
大字箕輪	39	148	74	74
大字白岩	558	2,011	954	1,057
大字留場	57	175	87	88
大字宮内	51	179	94	85
大字幸生	88	323	155	168
大字田代	75	254	129	125
字下河原	104	434	221	213
字中河原	142	441	222	219
字上河原	54	289	124	165
字道生	42	165	76	89
字雲河原	33	107	51	56
字入倉	33	116	56	60
字菊地堂	5	16	8	8
字夕カへ	13	57	29	28
総数	12,717	42,373	20,497	21,876

資料：国勢調査

## 13 人口集中地区

(各年10月1日)

年次	人口(人)	面積(km <sup>2</sup> )	人口密度(人/km <sup>2</sup> )
昭和40年	8,690	1.3	6,684.6
45	11,821	1.9	6,221.6
50	12,331	2.1	5,871.9
55	13,536	3.1	4,366.5
60	13,298	3.2	4,155.6
平成2年	13,609	3.2	4,252.8
7	18,636	4.7	3,956.7
12	18,818	4.71	3,995.3
17	19,606	4.92	3,985.0
22	19,585	5.03	3,893.6

資料:国勢調査

## 14 世帯人員別一般世帯数及び一般世帯人員

単位:人(各年10月1日)

年次	一般世帯数								一般世帯人員	一世帯当り人員
	総数	世帯人員が1人	2	3	4	5	6	7人以上		
昭和60年	10,025	659	1,286	1,775	2,159	1,700	1,512	934	41,542	4.14
平成2年	10,278	767	1,547	1,853	1,996	1,528	1,591	996	41,837	4.07
7	10,860	1,029	1,881	1,873	2,003	1,516	1,580	978	42,572	3.92
12	11,718	1,400	2,313	2,147	2,022	1,518	1,485	833	43,101	3.68
17	12,585	1,917	2,673	2,417	2,125	1,485	1,252	716	43,157	3.43
22	12,702	2,004	2,941	2,543	2,259	1,315	1,031	609	41,789	3.29

資料:国勢調査

## 15 世帯の家族類型(16区分)別一般世帯数、一般世帯人員(3世代再掲)

単位:世帯・人(平成22年10月1日)

家族類型別	一般世帯数	一般世帯人員	(再掲)3世代 世帯数	(再掲)3世代 世帯人員
総数	12,702	41,789	3,430	18,695
A 親族のみの世帯	10,638	39,608	3,424	18,671
I 核家族世帯	6,295	17,906	-	-
(1) 夫婦のみの世帯	2,169	4,338	-	-
(2) 夫婦と子供から成る世帯	3,207	11,446	-	-
(3) 男親と子供から成る世帯	134	306	-	-
(4) 女親と子供から成る世帯	785	1,816	-	-
II 核家族以外の世帯	4,343	21,702	3,427	18,671
(5) 夫婦と両親から成る世帯	257	1,028	-	-
① 夫婦と夫の親から成る世帯	206	824	-	-
② 夫婦と妻の親から成る世帯	51	204	-	-
(6) 夫婦とひとり親から成る世帯	487	1,461	-	-
① 夫婦と夫の親から成る世帯	410	1,230	-	-
② 夫婦と妻の親から成る世帯	77	231	-	-
(7) 夫婦、子供と両親から成る世帯	1,288	7,582	1,288	7,582
① 夫婦、子供と夫の親から成る世帯	1,087	6,411	1,087	6,411
② 夫婦、子供と妻の親から成る世帯	201	1,171	201	1,171
(8) 夫婦、子供とひとり親から成る世帯	1,168	5,468	1,168	5,468
① 夫婦、子供と夫の親から成る世帯	964	4,524	964	4,524
② 夫婦、子供と妻の親から成る世帯	203	940	203	940
(9) 夫婦と他の親族(親、子供を含まない)から成る世帯	43	143	-	-
(10) 夫婦、子供と他の親族(親を含まない)から成る世帯	235	1,089	221	1,028
(11) 夫婦、親と他の親族(子供を含まない)から成る世帯	133	816	108	699
① 夫婦、夫の親と他の親族から成る世帯	60	315	42	230
② 夫婦、妻の親と他の親族から成る世帯	8	39	5	25
(12) 夫婦、子供、親と他の親族から成る世帯	483	3,307	483	3,307
① 夫婦、子供、夫の親と他の親族から成る世帯	387	2,673	387	2,673
② 夫婦、子供、妻の親と他の親族から成る世帯	94	624	94	624
(13) 兄弟姉妹のみから成る世帯	45	95	-	-
(14) 他に分類されない世帯	204	713	159	587
B 非親族を含む世帯	57	169	3	24
C 単独世帯	2,004	2,004	-	-

資料:国勢調査

## 16 労働力人口(15歳以上人口)

単位:人(各年10月1日)

年次	総数	労働力人口							非労働力人口		
		総数	就業者					完全失業者	うち家事	うち通学	
			総数	主に仕事	家事のほか仕事	通学のかたわら仕事	休業者				
昭和55年	32,365	22,010	21,759	18,426	3,142	43	148	251	10,321	4,655	2,426
60	33,164	22,707	22,375	18,935	3,264	22	154	332	10,425	4,326	2,117
平成2年	33,939	22,780	22,420	19,530	2,706	20	164	360	11,144	4,766	2,279
7	35,297	23,355	22,860	19,784	2,861	29	186	495	11,931	4,924	2,398
12	36,449	23,518	22,751	19,961	2,508	43	239	767	12,924	5,519	2,346
17	37,265	23,155	22,247	19,287	2,642	66	252	908	13,566	5,058	2,197
22	36,519	22,314	21,027	18,493	2,213	48	273	1,287	14,008	5,628	2,003

資料:国勢調査

## 17 産業別就業者数

区 分	昭和50年		55		60年		平成 2 年	
	総 数	構成比 (%)	総 数	構成比 (%)	総 数	構成比 (%)	総 数	構成比 (%)
総 数	20,542	100.0	21,759	100.0	22,375	100.0	22,420	100.0
第 1 次 産 業	6,203	30.2	5,050	23.2	4,505	20.1	3,744	16.7
農 業	6,077	29.6	4,948	22.7	4,414	19.7	3,692	16.5
林 業	121	0.6	100	0.5	82	0.4	50	0.2
漁 業	5	0.0	2	0.0	9	0.0	2	0.0
第 2 次 産 業	6,385	31.1	7,531	34.6	8,378	37.5	8,794	39.2
鉱 業	46	0.2	101	0.5	98	0.5	36	0.2
建 設 業	1,818	8.9	2,314	10.6	2,174	9.7	2,210	9.8
製 造 業	4,521	22.0	5,116	23.5	6,106	27.3	6,548	29.2
第 3 次 産 業	7,924	38.6	9,166	42.1	9,475	42.3	9,877	44.1
電気・ガス・熱供給・水道業	68	0.3	89	0.4	111	0.5	96	0.4
※情報通信業	-	-	-	-	-	-	-	-
※運輸業(12年以前は運輸・通信業)	815	4.0	875	4.0	896	4.0	876	3.9
※卸売・小売業(12年以前は卸売・小売業、飲食店)	3,226	15.7	3,716	17.1	3,584	16.0	3,614	16.1
※飲食店、宿泊業	-	-	-	-	-	-	-	-
金融・保険業	303	1.5	372	1.7	429	1.9	448	2.0
不動産業	40	0.2	52	0.2	50	0.2	63	0.3
サービス業	2,821	13.7	3,388	15.6	3,719	16.6	4,095	18.3
※医療、福祉	-	-	-	-	-	-	-	-
※教育、学習支援業	-	-	-	-	-	-	-	-
※複合サービス事業	-	-	-	-	-	-	-	-
※ A	-	-	-	-	-	-	-	-
B	651	3.2	674	3.1	686	3.1	685	3.1
分類不能の産業	30	0.1	12	0.1	17	0.1	5	0.0

注：※は平成14年3月に産業分類が改定されているため平成17年から分類があるもの。

A：サービス業(他に分類されないもの)H22から細分化、B：公務(他に分類されないもの)、



単位：人（各年10月1日）

区 分	7		12		17		22	
	総 数	構成比 (%)	総 数	構成比 (%)	総 数	構成比 (%)	総 数	構成比 (%)
総 数	22,860	100.0	22,751	100.0	22,247	100.0	21,027	100.0
第 1 次 産 業	3,267	14.3	2,873	12.6	2,729	12.3	2,232	10.6
農 業	3,232	14.1	2,845	12.5	2,706	12.2	2,187	10.4
林 業	34	0.1	28	0.1	22	0.1	45	0.2
漁 業	1	0.0	0	0.0	1	0.0	-	-
第 2 次 産 業	9,070	39.7	8,857	38.9	7,751	34.8	7,233	34.4
鉱 業	28	0.1	33	0.1	13	0.1	14	0.1
建 設 業	2,504	11.0	2,613	11.5	2,185	9.8	1,822	8.7
製 造 業	6,538	28.6	6,211	27.3	5,553	25.0	5,397	25.7
第 3 次 産 業	10,517	46.0	11,004	48.4	11,728	52.7	11,523	54.8
電気・ガス・熱供給・水道業	96	0.4	108	0.5	100	0.4	108	0.5
※情報通信業	-	-	-	-	164	0.7	124	0.6
※運輸業(12年以前は運輸・通信業)	870	3.8	861	3.8	699	3.1	763	3.6
※卸売・小売業(12年以前は卸売・小売業、飲食店)	3,848	16.8	3,905	17.2	3,268	14.7	3,191	15.2
※飲食店、宿泊業	-	-	-	-	799	3.6	831	4.0
金融・保険業	448	2.0	429	1.9	403	1.8	369	1.8
不動産業	79	0.3	77	0.3	77	0.3	192	0.9
サービス業	4,467	19.5	4,802	21.1	-	-	-	-
※医療、福祉	-	-	-	-	1,855	8.3	2,134	10.1
※教育、学習支援業	-	-	-	-	889	4.0	838	4.0
※複合サービス事業	-	-	-	-	313	1.4	258	1.2
※ A	-	-	-	-	2,370	10.7	749	3.6
B	709	3.1	822	3.6	791	3.6	818	3.9
C							400	1.9
D							748	3.6
分類不能の産業	6	0.0	17	0.1	39	0.2	39	0.2

資料：国勢調査

C：学術研究，専門・技術サービス業（H22から分類）、D：生活関連サービス業，娯楽業（H22から分類）

18 常住地による従業・通学市町村別15歳以上就業者・通学者数

単位：人(各年10年1日)

常住地による 従業・通学市町村	平成7年			12			17			22		
	総数	就業者	通学者	総数	就業者	通学者	総数	就業者	通学者	総数	就業者	通学者
	当市に常住する就業者・通学者	25,258	22,860	2,398	25,097	22,751	2,346	24,444	22,247	2,197	23,030	21,027
当市で従業・通学	16,883	15,891	992	16,079	15,147	932	14,726	13,913	813	13,139	12,442	697
県内他市町村で従業・通学	8,205	6,879	1,326	8,885	7,532	1,353	9,531	8,261	1,270	9,573	8,413	1,160
山形市	3,872	2,992	880	4,058	3,087	971	4,138	3,240	898	4,197	3,329	868
山田市	139	137	2	177	173	4	205	203	2	211	208	3
天童市	950	909	41	992	955	37	1,205	1,157	48	1,243	1,202	41
東根市	579	579	0	676	676	0	799	798	1	838	837	1
山辺町	184	151	33	198	161	37	202	162	40	191	160	31
中山町	221	221	0	222	221	1	256	256	0	237	237	0
河北町	1,003	789	214	1,160	989	171	1,174	1,035	139	1,103	1,002	101
西川町	338	338	0	384	384	0	392	392	0	356	356	0
朝日町	153	153	0	197	197	0	209	209	0	227	227	0
大江町	552	422	130	602	483	119	649	532	117	666	585	81
その他の市町村	214	188	26	219	206	13	302	277	25	304	270	34
他都道府県で従業・通学	170	90	80	133	72	61	187	73	114	214	85	129

資料：国勢調査

19 従業地・通学地による常住市町村別15歳以上就業者・通学者数

単位：人(各年10月1日)

従業地・通学地 による常住市町村	平成7年			12			17			22		
	総数	就業者	通学者	総数	就業者	通学者	総数	就業者	通学者	総数	就業者	通学者
当市で従業・通学する者	24,797	22,793	2,004	24,991	23,115	1,876	24,157	22,530	1,627	22,678	21,287	1,391
当市に常住	16,883	15,891	992	16,079	15,147	932	14,726	13,913	813	13,139	12,442	697
県内他市町村に常住	7,852	6,841	1,011	8,855	7,911	944	9,353	8,541	812	9,386	8,709	677
山形市	1,293	1,157	136	1,597	1,480	117	1,800	1,674	126	1,953	1,825	128
山田市	293	242	51	369	324	45	379	344	35	408	387	21
天童市	776	680	96	960	874	86	1,043	990	53	1,116	1,030	86
東根市	308	288	20	433	409	24	513	499	14	578	574	4
山辺町	296	226	70	350	270	80	430	331	99	434	365	69
中山町	661	574	87	737	666	71	756	663	93	757	688	69
河北町	1,516	1,291	225	1,579	1,363	216	1,575	1,403	172	1,451	1,323	128
西川町	844	741	103	773	664	109	745	682	63	685	645	40
朝日町	546	459	87	663	586	77	710	631	79	663	610	53
大江町	1,092	961	131	1,181	1,065	116	1,138	1,064	74	1,079	1,003	76
その他の市町村	227	222	5	213	210	3	264	260	4	262	259	3
他道府県に常住	62	61	1	57	57	0	78	76	2	49	49	0

資料：国勢調査

## 20 夜間人口・昼間人口

単位:人・%(各年10月1日)

年次	夜間人口 (常住人口)	昼間人口 (従業地・ 通学地による 人口)	流入超過 (△流出 超過)	通勤・通学者数 (15歳未満の 通学者を含む)		通勤・通学者数 (15歳以上)		夜間人口 100人当 たりの 昼間人口 (%)
				流入	流出	流入	流出	
平成2年	42,076	41,364	△ 712	6,737	7,449	6,715	7,424	98.3
7	42,805	42,329	△ 476	7,941	8,417	7,914	8,375	98.9
12	43,379	43,273	△ 106	8,940	9,046	8,912	9,018	99.8
17	43,624	43,348	△ 276	9,468	9,744	9,431	9,717	99.4
22	42,373	42,047	△ 326	9,478	9,912	9,435	9,891	99.2

注:平成17年夜間人口には、年齢不詳の者を含まない。

資料:国勢調査

## 21 外国人人口

単位:人(各年12月31日)

国籍別	平成23年	24	25	26	27
総数	270	274	269	260	273
韓国・朝鮮	113	112	100	97	99
フィリピン	18	22	19	18	22
中国	110	111	116	83	69
ブラジル	8	7	6	14	6
ベトナム	9	9	12	31	60
その他	12	13	16	17	17

(平成23年までは外国人登録人口)

資料:市民生活課

## 22 産業大分類別事業所数及び従業者数

産業大分類	平成24年		産業大分類	平成26年	
	事業所数	従業者数(人)		事業所数	従業者数(人)
全産業	2,004	18,418	全産業	2,075	20,625
農業、林業	10	111	農業、林業	13	104
漁業	-	-	漁業	-	-
鉱業、採石業、砂利採取業	1	9	鉱業、採石業、砂利採取業	2	27
建設業	239	1,744	建設業	239	1,754
製造業	241	5,612	製造業	240	6,064
電気・ガス・熱供給・水道業	2	100	電気・ガス・熱供給・水道業	5	129
情報通信業	8	92	情報通信業	6	78
運輸業、郵便業	36	883	運輸業、郵便業	40	941
卸売業、小売業	485	3,504	卸売業、小売業	463	3,161
金融業、保険業	39	463	金融業、保険業	31	352
不動産業、物品賃貸業	71	479	不動産業、物品賃貸業	65	328
学術研究、専門・技術サービス業	57	239	学術研究、専門・技術サービス業	63	380
宿泊業、飲食サービス業	243	1,271	宿泊業、飲食サービス業	244	1,323
生活関連サービス業、娯楽業	254	905	生活関連サービス業、娯楽業	259	852
教育、学習支援業	34	752	教育、学習支援業	59	741
医療、福祉	120	1,629	医療、福祉	158	2,193
複合サービス事業	16	196	複合サービス事業	23	591
サービス業(他に分類されないもの)	148	932	サービス業(他に分類されないもの)	147	1,058
公務(他に分類されるものを除く)	-	-	公務(他に分類されるものを除く)	18	549

注:平成24年は民営事業所のみ。

資料:経済センサスー活動調査(平成24年)  
経済センサスー基礎調査(平成26年)

23 産業大分類別・経営組織別・従業者規模別事業所数及び従業者数

産業大分類別 経営組織別 従業者規模別	民												営		国・地方 公共団体	
	総 数		1～4人		5～9人		10～29人		30人以上		事業所数	従業者数	事業所数	従業者数		
	事業所数	従業者数	事業所数	従業者数	事業所数	従業者数	事業所数	従業者数	事業所数	従業者数	事業所数	従業者数	事業所数	従業者数		
農業、林業	11	74	5	14	3	25	3	35	-	-	2	30				
漁業	-	-	-	-	-	-	-	-	-	-	-	-				
鉱業、採石業、砂利採取業	2	27	1	1	-	-	1	26	-	-	-	-				
建設業	239	1,754	139	320	44	290	46	705	10	439	-	-				
製造業	240	6,064	119	269	41	270	36	606	43	4,919	-	-				
電気・ガス・熱供給・水道業	2	103	-	-	1	8	-	-	1	95	3	26				
情報通信業	6	78	3	6	-	-	2	35	1	37	-	-				
運輸業、郵便業	40	941	9	18	5	30	14	232	11	661	-	-				
卸売業、小売業	463	3,161	275	592	103	664	68	1,030	16	875	-	-				
金融業、保険業	31	352	16	35	4	27	7	113	4	177	-	-				
不動産業、物品賃貸業	64	328	46	81	10	64	5	80	3	103	1	-				
学術研究、 専門・技術サービス業	59	260	42	86	11	69	5	57	1	48	4	120				
宿泊業、飲食サービス業	244	1,323	152	357	59	369	29	441	4	156	-	-				
生活関連サービス業、娯楽業	249	852	214	359	14	85	18	309	3	99	10	-				
教育、学習支援業	35	216	26	38	1	7	6	107	2	64	24	525				
医療、福祉	132	1,866	49	113	30	207	40	616	13	930	26	327				
複合サービス事業	23	591	9	26	7	46	4	68	3	451	-	-				
サービス業 (他に分類されないもの)	146	1,024	110	208	14	91	15	220	6	505	1	34				
公務(他に分類 されるものを除く)	-	-	-	-	-	-	-	-	-	-	18	549				
計	1,986	19,014	1,215	2,523	347	2,252	299	4,680	121	9,559	89	1611				

注：総数には「出向・派遣従業者のみの事業所数」を含む。

資料：平成26年経済センサス-基礎調査

## 24 工業(製造業)の推移

(従業者4人以上の事業所数)

(各年12月31日)

区 分	平成21年 (2009年)	22年 (2010年)	23年 (2011年)	24年 (2012年)	25年 (2013年)	26年 (2014年)
事業所数	総 数	125	121	118	107	107
	4～9人	45	44	46	35	35
	10人～99人以上	66	63	61	59	58
	100人以上	14	14	11	13	14
従業者数 (人)	計	5,638	5,513	5,392	5,481	5,494
	男	3,334	3,277	3,198	3,331	3,306
	女	2,304	2,236	2,194	2,150	2,188
原材料使用額等 (万円)	8,697,073	8,508,793	7,701,694	8,671,800	8,681,515	8,797,737
製造品出荷額等 (万円)	13,919,894	14,626,918	13,169,557	14,127,068	14,381,109	14,531,189

(全事業所数)

(各年12月31日)

区 分	平成14年 (2002年)	15年 (2003年)	17年 (2005年)	20年 (2008年)	平成23年 (2011年)
事業所数	総 数	253	244	237	241
	従業者3人以下	107	109	109	116
	4～9人	70	62	54	45
	10人以上	76	73	74	80
従業者数 (人)	計	5,746	5,716	5,695	6,072
	男	3,102	3,147	3,213	3,576
	女	2,644	2,569	2,482	2,496
原材料使用額等 (万円)	6,069,140	6,265,942	7,982,695	10,066,195	7,741,956
製造品出荷額等 (万円)	10,556,731	11,084,761	13,478,165	15,770,532	13,264,904

資料:工業統計調査

注:平成17,20,23年については全事業所調査。それ以外は従業者4人以上の事業所のみの調査。  
注:平成23年については平成24年経済センサス-活動調査結果。

## 25 製造業の業種別事業所数・従業者数・製造品出荷額等

(従業者4人以上事業所)

(各年12月31日)

業種別	平成22年			23			24			25			26		
	事業所数	従業者数	製造品出荷額等	事業所数	従業者数	製造品出荷額等	事業所数	従業者数	製造品出荷額等	事業所数	従業者数	製造品出荷額等	事業所数	従業者数	製造品出荷額等
総数	121	5,513	14,626,918	118	5,392	13,169,557	107	5,481	14,127,068	107	5,494	14,381,109	107	5,418	14,531,189
食料	23	1,445	2,402,607	23	1,343	2,420,478	22	1,353	2,521,897	23	1,378	2,604,520	24	1,277	2,762,866
飲料等	6	290	1,423,390	5	289	1,409,995	6	297	1,426,768	6	295	1,560,738	6	285	1,801,210
繊維	16	717	823,027	17	709	843,660	13	714	1,006,084	12	747	861,381	12	765	839,207
木材	5	72	378,268	6	67	442,247	4	75	543,117	4	85	616,025	4	110	707,989
家具	6	41	43,301	4	33	40,732	4	45	44,361	4	43	40,483	4	43	46,261
紙	1	5	X	1	4	X	-	-	-	-	-	-	-	-	-
印刷	3	130	280,755	3	135	260,892	3	141	289,969	3	140	326,957	3	165	364,735
化学	-	-	-	-	-	-	-	-	-	-	-	-	-	-	-
石油	1	5	X	1	5	X	1	5	X	1	5	X	1	5	X
プラスチック	6	381	1,076,671	5	346	1,069,475	5	363	1,180,227	5	338	1,225,990	5	355	1,288,959
ゴム	-	-	-	-	-	-	-	-	-	-	-	-	-	-	-
皮革	2	44	X	3	50	43,788	3	47	44,529	3	48	43,719	2	42	X
土石	8	67	122,165	4	46	100,326	6	56	103,241	6	55	117,057	6	52	134,494
鉄鋼	3	33	48,405	2	27	X	2	25	X	3	32	43,263	3	34	49,257
非鉄	1	157	X	1	4	X	1	168	X	-	-	-	-	-	-
金属	14	303	1,113,896	14	291	1,212,789	13	275	1,312,467	13	275	1,474,579	12	275	1,435,826
はん用	1	42	X	2	71	X	1	59	X	1	55	X	1	61	X
生産用	10	278	762,856	10	275	715,985	10	268	646,217	8	251	548,078	9	258	533,740
業務用	1	41	X	3	512	1,441,607	2	448	X	2	452	X	2	429	X
電子	4	479	1,887,601	3	97	41,482	2	80	X	2	83	X	2	78	X
電機	2	14	X	2	13	X	2	14	X	3	29	20,065	3	36	30,338
情報	1	97	X	1	71	X	1	74	X	1	67	X	1	67	X
輸送	3	849	3,408,360	4	979	2,667,917	3	952	2,840,437	4	1,094	3,200,637	4	1,061	3,121,691
その他	4	23	21,205	4	25	20,315	3	22	20,600	3	22	23,407	3	20	20,141

資料:工業統計調査



## 農業に関する表をご覧になる前に

- ・26表から30表までは、家族を中心とした経営体「農家」に関することを掲載しました。
- ・31表から34表まで、及び36表、37表は、経営的な面を重視し、法人を含む農業を営む者の状況を掲載しました。

## 26 総農家数

単位:戸(各年2月1日)

年次	総農家数		
		販売農家数	自給的農家数
昭和60年	3,450	—	—
平成2年	3,047	2,500	547
4	2,985	2,443	542
7	2,850	2,327	523
9	2,763	2,223	540
12	2,601	2,030	571
17	2,485	1,794	691
22	2,158	1,310	848
27	1,944	1,215	729

資料:農林業センサス、山形県農業基本調査

注: 農家→経営耕地面積10a以上又は10a未満であっても農産物販売額15万円以上の世帯。  
 販売農家→経営耕地面積30a以上又は農産物販売額50万円以上の農家。  
 自給的農家→経営耕地面積30a未満かつ農産物販売額50万円未満の農家。

## 27 専業・兼業別農家数(販売農家)

単位:戸(各年2月1日)

	販売農家数	専業農家数	兼業農家数
平成7年	2,327	214	2,113
12	2,030	212	1,818
17	1,794	268	1,526
22	1,310	145	1,165
27	1,215	338	877

注: 専業農家→世帯員の中に兼業従事者が1人もいない農家。  
 兼業農家→世帯員の中に兼業従事者が1人以上いる農家。

資料:農林業センサス

## 28 農業就業人口(自営農業に主として従事した世帯員数)(販売農家)

単位:人(各年2月1日)

区 分	総数	15～29歳	30～49歳	50～64歳	65歳以上
平成7年	3,993	98	565	1,671	1,659
12	3,774	195	424	1,159	1,997
17	3,340	137	264	873	2,066
22	2,449	82	180	610	1,577

資料:農林業センサス

## 29 農産物販売金額規模別農家数(販売農家)

単位:戸(各年2月1日)

年 次	総数	販売なし	50万円未満	50～100	100～200	200～300	300～500	500～700	700～1,000	1,000～2,000	2,000万円以上
平成2年	2,500	5	259	535	721	414	341	125	61	26	13
7	2,327	11	296	471	536	352	336	167	90	44	24
12	2,030	8	296	494	435	283	234	117	74	68	21
17	1,794	48	192	377	422	223	236	109	87	74	26
22	1,310	22	143	341	316	162	145	62	55	44	20

資料:農林業センサス

## 30 地域別農業状況(総農家数)

(平成22年2月1日)

地 域	総農家数 (戸)			経営耕地 面積(ha)
	販売農家数		自給的農家	
総 数	2,158		848	1,065
寒 河 江	597		234	334
西 根	329		140	121
柴 橋	436		176	230
高 松	313		119	178
三 泉	161		34	67
醍 醐	126		55	46
白 岩	196		90	89

資料:農林業センサス

注:経営耕地面積は農業経営体総数の値である。

## 31 経営耕地の状況(経営体)

単位:a(各年2月1日)

年次	総数	田	畑	樹園地	1戸当たり
平成2年	296,686	193,099	19,929	83,658	97.4
4	287,427	180,024	18,722	88,681	96.3
7	279,030	170,810	21,002	87,218	97.9
9	266,394	163,712	19,850	82,832	96.4
12	249,599	153,680	19,145	76,774	96.0
17	233,385	142,754	22,174	68,457	125.2
22	225,541	140,009	21,376	64,156	149.5
27	208,820	131,137	19,658	58,025	156.0

資料:農林業センサス、山形県農業基本調査

注:平成17年以降は農業経営体総数の値である。それ以前は総農家の値。

農業経営体とは、農産物の生産を行うか又は委託を受けて農作業を行い、生産又は作業に係る面積・頭数が、次の規定のいずれかに該当する事業を行う者をいう。

(1) 経営耕地面積が30a以上の規模の農業

(2) 農作物の作付面積又は栽培面積、家畜の飼養頭羽数又は出荷羽数、その他の事業の規模が次の農業経営体の基準以上の農業

① 露地野菜作付面積15 a

② 施設野菜栽培面積350 m<sup>2</sup>

③ 果樹栽培面積10 a

④ 露地花き栽培面積10 a

⑤ 施設花き栽培面積250 m<sup>2</sup>

⑥ 搾乳牛飼養頭数1 頭

⑦ 肥育牛飼養頭数1 頭

⑧ 豚飼養頭数15 頭

⑨ 採卵鶏飼養羽数150 羽

⑩ ブロイラー年間出荷羽数1,000 羽

⑪ その他調査期日前1年間における農業生産物の総販売額50万円に相当する事業の規模

(3) 農作業の受託の事業

H27寒河江市の組織形態別経営体数

1,339経営体

・法人11(農業法人1、株式会社9、合同会社1)

・法人化していない1,328(うち個人経営体1308)

## 32 経営耕地面積規模別経営体数(経営体)

単位:経営体(各年2月1日)

区 分	平成4年	7	9	12	17	22	27	
総 数	2,985	2,850	2,763	2,601	1,864	1,509	1,339	
経営 耕地 規模 別 (ha)	0.3未満	610	583	601	654	153	376	207
	0.3 ~ 0.5	398	413	374	352	328	404	221
	0.5 ~ 1.0	839	772	796	720	572	443	343
	1.0 ~ 1.5	582	526	456	389	357	152	197
	1.5 ~ 2.0	271	266	270	216	184	59	97
	2.0 ~ 3.0	190	184	161	160	136	33	116
	3.0 ~ 5.0	85	90	90	84	94	18	67
	5.0 ha 以上	10	16	15	26	40	24	91

資料:農林業センサス、山形県農業基本調査

注:平成17年以降は農業経営体総数の値である。それ以前は総農家の値。

## 33 家畜・鶏飼養経営体数及び飼養頭羽数(経営体)

単位:経営体・頭・羽(各年2月1日)

年 次	乳 用 牛		肉 用 牛		豚		採 卵 鶏	
	農家数	頭 数	農家数	頭 数	農家数	頭 数	農家数	羽 数
平成2年	67	1096	38	621	18	1,578	6	9,400
4	53	866	29	582	10	692	9	10,200
7	42	942	20	583	5	527	6	9,400
9	32	677	21	406	5	239	6	9,100
12	27	546	19	639	2	X	2	X
17	19	398	12	543	-	-	2	X
22	11	310	10	545	-	-	4	9230
27	8	259	10	569	-	-	2	X

注:平成17年以降は農業経営体総数の値である。

資料:農業センサス、山形県農業基本調査

## 34 農業用機械所有経営体数及び台数(経営体)

単位:経営体・台

種 類	経営体数	台数
動 力 田 植 機	570	576
ト ラ ク タ ー	818	904
コ ン バ イ ン	445	447

資料:2015年農林業センサス

## 35 水稻実収高

(各年中)

区 分	平成21	22	23	24	25	26	27
作 付 面 積(ha)	1,090	1,100	1,080	1,080	1,100	1,090	1,060
10アール当たり収量(kg)	620	610	630	632	655	651	630
収 穫 量 (t)	6,760	6,710	6,800	6,830	7,210	7,100	6,680

資料:農林水産省統計部「作物統計調査」

## 36 販売目的で作付けした作物の類別作付経営体数及び面積(経営体)

区 分	作付実経営体数	稲	麦類	雑穀	いも類	豆類	工芸農作物	野菜類	花き類・花木	果樹	その他の作物
経営体数	1,317	727	-	8	44	112	7	322	59	1,191	15
面積(a)	180,644	101,583	-	371	144	11,307	324	7,819	2,315	56,054	727

資料:2015年農林業センサス

## 37 主な販売目的果樹の経営体数(経営体)

(各年中)

区分	さくらんぼ	りんご	ぶどう	西洋なし	もも
経営体数	1,296	288	154	135	212
参考：農家数	1,159	279	151	131	193
面積 (a)	34,912	9,681	4,330	2,532	2,649

参考は、山形県が独自に設定した項目

資料：2010年農林業センサス

## 38 林野面積・森林面積

単位：ha(各年8月1日, 平成17・22年は2月1日)

所有形態別・林種別	昭和60年	平成2年	12	17	22
林野面積	6,908	6,948	6,970	6,797	7,010
国所有	2,250	2,238	2,214	2,126	2,247
民所有	4,658	4,710	4,756	4,671	4,763
公所有	1,745	1,811	1,858	2,034	2,035
私所有	2,913	2,899	2,898	2,637	2,728
現況森林面積	6,908	6,918	6,940	6,767	7,010
国所有	2,250	2,208	2,184	2,096	2,247
民所有	4,658	4,710	4,756	4,671	4,763
公所有	1,745	1,811	1,858	2,034	2,035
私所有	2,913	2,899	2,898	2,637	2,728
森林以外の草生地	—	30	30	30	—
国所有	—	30	30	30	—

資料：農林業センサス、「山形農林水産統計年報」

注：林野面積＝現況森林面積＋森林以外の草生地

### 39 商業の推移

平成11年、26年は7月1日  
平成14年、16年、19年は6月1日  
平成24年は2月1日

単位:店・人・万円

区 分		平成11年	14	16	19	24	26
法 人	商 店 数	301	286	294	283	229	244
	従 業 者 数	2,669	2,665	2,650	2,780	2,423	2,357
	年間商品販売額	6,607,413	6,741,473	6,718,554	6,531,294	6,812,883	6,610,245
個 人	商 店 数	396	340	315	276	178	162
	従 業 者 数	929	883	837	700	456	415
	年間商品販売額	991,900	742,532	655,352	539,184	330,622	344,593
計	商 店 数	697	626	609	559	407	406
	従 業 者 数	3,598	3,548	3,487	3,480	2,879	2,772
	年間商品販売額	7,599,313	7,484,005	7,373,906	7,070,478	7,143,505	6,954,838

注:飲食店を除く。

資料:商業統計調査  
ただし、平成24年は経済センサス-活動調査

### 40 年間商品販売額及び売場面積

平成11年、26年は7月1日  
平成14年、16年、19年は6月1日  
平成24年は2月1日

単位:万円・㎡

区 分	平成11年	14	16	19	24	26
年間商品販売額計	7,599,313	7,484,005	7,373,906	7,070,478	7,143,505	6,954,838
卸 売 業	2,258,286	2,273,891	2,549,446	2,043,860	2,800,861	2,181,180
小 売 業	5,341,027	5,210,114	4,824,460	5,026,618	4,342,644	4,773,658
売場面積(小売のみ)	66,894	70,264	72,035	71,858	66,259	71,996

注:飲食店を除く。

資料:商業統計調査  
ただし、平成24年は経済センサス-活動調査

### 41 業種別・従業者規模別商店数

平成16年、19年は6月1日  
平成24年は2月1日  
平成26年は7月1日

単位:店

年次・業種		総 数	1～2人	3～4人	5～9人	10～29人	30人以上
平成16年		609	269	148	104	76	12
19		559	250	120	99	75	15
24		407	164	83	96	46	18
26		406	171	79	82	58	16
平成 26 年	卸 売 業	77	30	19	16	9	3
	小 売 業	329	141	60	66	49	13

資料:商業統計調査  
ただし、平成24年は経済センサス-活動調査

### 42 業種別商店数・従業者数及び年間商品販売額

平成19年は6月1日  
平成24年は2月1日  
平成26年は7月1日

単位:店・人・万円

業 種	平成 19 年			24 年			26 年		
	商店数	従業者数	販売額	商店数	従業者数	販売額	商店数	従業者数	販売額
総 数	559	3,480	7,070,478	407	2,879	7,143,505	406	2,772	6,954,838
卸 売 業	91	591	2,043,860	75	500	2,800,861	77	456	2,181,180
各種商品小売業	1	10	X	-	-	-	-	-	-
織物・衣服・身の回り品小売業	67	201	242,927	39	123	146,921	38	129	174,376
飲食料品小売業	162	1,270	1,849,032	110	1,066	1,621,411	105	1,090	1,681,121
自動車・自転車小売業	46	355	836,912	-	-	-	-	-	-
機械器具小売業				44	319	671,194	47	348	984,065
家具・じゅう器・家庭用機械器具小売業	29	124	233,421	-	-	-	-	-	-
その他の小売業	163	929	X	129	841	1,876,949	130	696	1,793,786
無店舗小売業				10	30	26,169	9	53	140,310

資料:商業統計調査(H19,H26)

注:飲食店を除く。

経済センサス-活動調査(H24)

注:平成19年商業統計調査以降経済センサスが新設され産業分類に変更あり  
自動車小売業・自転車小売業・家庭用機械器具小売業→機械器具小売業  
家具・じゅう器小売業→その他の小売業に含まれる  
無店舗小売業の追加



## 43 建築確認申請の状況

単位：㎡(各年度中)

種類	平成23年度			24			25			26			27		
	件数	延面積	一戸当たり面積	件数	延面積	一戸当たり面積	件数	延面積	一戸当たり面積	件数	延面積	一戸当たり面積	件数	延面積	一戸当たり面積
総数	231	37,688	163	247	58,152	235	305	50,987	167	247	50,513	205	233	37,014	159
計	新築	207	33,789	162	211	45,663	234	42,326	180	167	38,048	228	148	28,027	189
	増築	24	3,899	141	36	12,489	71	8,661	122	80	12,465	156	85	8,987	106
専用住宅	新築	157	23,063	146	147	21,743	203	27,598	136	139	19,481	140	124	18,212	147
	増築	7	357	51	14	1,740	41	4,489	109	40	4,572	114	39	4,146	106
併用住宅	新築	3	807	269	8	1,379	7	1,091	156	0	0	0	6	904	151
	増築	0	0	0	0	0	4	651	163	2	106	53	3	325	108
共同住宅 ・寄宿舎	新築	6	2,039	399	11	8,604	2	389	195	1	184	184	1	233	233
	増築	2	2,097	1,048	0	0	0	0	0	0	0	0	0	0	0
工場	新築	2	775	387	0	0	1	512	512	2	3,613	1,807	10	7,873	787
	増築	3	692	230	3	3,083	2	359	180	4	1,138	285	7	1,663	238
倉庫・車庫	新築	17	882	51	23	9,335	7	2,527	361	4	594	149	1	34	34
	増築	8	441	55	10	2,429	11	819	74	19	1,348	71	11	1,603	146
その他	新築	22	6,220	282	22	4,600	14	10,209	729	21	14,176	675	6	771	129
	増築	4	310	77	9	5,235	13	2,343	180	15	5,301	353	25	1,250	50

資料：市建設管理課

## 44 住居の種類・住宅の所有状況

(各年10月1日)

住居の種類 住宅の所有関係	平成17		22	
	世帯数	世帯人員	世帯数	世帯人員
一般世帯	12,585	43,157	12,702	41,789
住宅に住む一般世帯	12,517	43,087	12,622	41,701
主世帯	12,406	42,887	12,552	41,523
持ち家	9,934	37,502	10,174	36,351
公営・都市機構・ 公社の借家	322	905	274	732
民営の借家	1,918	4,015	1,914	4,074
給与住宅	232	465	190	366
間借り	111	200	70	178
住宅以外に住む一般世帯	68	70	80	88

資料: 国勢調査

## 45 住宅の建て方別状況

(平成22年10月1日)

住居の種類 住宅の所有関係	総数	一戸建	長屋建	共同住宅				その他
				総数	1・2階建	3～5階建	6～10階建	
住宅に住む一般世帯	12,622	10,685	176	1,755	1,170	574	11	6
主世帯	12,552	10,632	176	1,738	1,156	571	11	6
持ち家	10,174	10,160	3	11	9	2	-	-
公営・都市機構・ 公社の借家	274	6	29	239	-	239	-	-
民営の借家	1,914	444	140	1,328	1,076	243	9	2
給与住宅	190	22	4	160	71	87	2	4
間借り	70	53	-	17	14	3	-	-

資料: 国勢調査

## 46 市営住宅の状況

単位:戸、㎡(平成28年1月末)

住宅名	建設年度	戸数	構造	1戸当たり床面積	敷地面積
西寒河江住宅	S. 38	10	簡耐平屋2K	36.40	2,151
		6	木造平屋2K	39.50	
ひがし団地	S. 53	48	中耐4階3DK	71.64	9,328
	S. 54	24			
	S. 55	24			
高田団地	H. 5	12	中耐4階3DK	77.67	5,435
		12	中耐4階2LDK	77.67	
	H. 3	31	中耐4階3DK	70.79	
		1	中耐4階2DK	66.91	
高屋住宅	S. 42	10	木造平屋2K	31.18	1,253
西浦住宅	S. 46	10	簡耐平屋2K	34.00	3,319
	S. 47	10			

資料:市建設管理課

## 47 道路の状況

単位:m・%(各年度4月1日)

年 度	国 道			県 道			市 道		
	実延長	舗装道	舗装率	実延長	舗装道	舗装率	実延長	舗装道	舗装率
平成23年度	46,921	43,121	91.9	51,838	48,485	93.5	311,129	293,667	94.4
24	46,921	43,121	91.9	51,821	48,468	93.5	311,441	294,550	94.6
25	46,921	43,121	91.9	51,821	48,468	93.5	312,808	296,204	94.7
26	46,921	43,121	91.9	51,816	48,713	94.0	313,466	296,204	94.8
27	46,921	43,121	91.9	51,815	48,712	94.0	314,027	297,993	94.9
28	46,921	43,121	91.9	51,803	49,173	94.9	314,086	298,467	95.0

資料:市建設管理課

## 48 橋りょうの状況

(平成28年4月1日)

種 別	橋 数	総延長 (m)	永 久 橋		木橋・その他	
			橋 数	延長(m)	橋 数	延長((m)
総 数	228	4,793	228	4,793	—	—
国 道	39	1,783	39	1,783	—	—
県 道	39	1,758	39	1,758	—	—
市 道	155	1,353	155	1,353	—	—

資料:市建設管理課

## 49 都市公園の状況

単位:ha(平成28年1月末)

番号	名称	面積	所在地	供用開始年月日
1	寒河江公園	33.12	大字寒河江字長岡丙2707-1	S. 51. 4. 1
2	西根公園	1.40	大字西根字石川西302-1	S. 51. 4. 1
3	八幡原第1号公園	0.30	元町一丁目11-2	S. 47. 4. 1
4	八幡原第2号公園	0.70	元町三丁目10	S. 52. 4. 1
5	八幡原第3号公園	0.20	元町四丁目18	S. 50. 4. 1
6	若葉町公園	0.20	若葉町11-1	S. 48. 4. 1
7	船橋公園	0.20	船橋町5	S. 48. 4. 1
8	丸内公園	0.25	南町一丁目13-8	S. 51. 4. 1
9	南町公園	0.18	南町一丁目533	S. 53. 4. 1
10	幸田町公園	0.17	幸田町8-1	S. 59. 3. 5
11	南部公園	0.28	大字島字島東225-5	S. 62. 3. 31
12	本楯公園	0.11	本楯四丁目20-66	S. 62. 3. 31
13	東寒河江第1号公園	0.31	高田二丁目2-1	H. 4. 3. 31
14	丸内緑地	0.10	丸内一丁目191-1	S. 56. 3. 30
15	中央工業団地南緑地	0.29	中央工業団地44	S. 56. 3. 30
16	中央工業団地東緑地	0.21	中央工業団地70-3	S. 60. 3. 26
17	島北緑地	0.07	大字島字島北55-20	S. 60. 3. 26
18	中央緑地	0.04	中央一丁目111-1	H. 元. 3. 3
19	駅前緑地	0.02	本町一丁目334-3	H. 元. 7. 10
20	本町ふれあい広場	0.03	本町二丁目212-1	H. 5. 4. 1
21	幸町ふれあい広場	0.07	幸町305-1	H. 5. 4. 1
22	栄町ふれあい広場	0.28	栄町1-11	H. 6. 3. 31
23	落衣前第2号公園	0.30	落衣前6-1	H. 6. 3. 31
24	東寒河江第2号公園	0.13	高田一丁目3-1	H. 6. 3. 31
25	中央工業団地第2号公園	1.00	中央工業団地156-1	H. 8. 3. 29
26	仲谷地第2号公園	0.20	仲谷地二丁目16	H. 11. 12. 8
27	新山公園	0.33	新山町9	H. 14. 4. 1
28	みこし公園	0.14	本町一丁目639	H. 14. 4. 1
29	みどり公園	0.05	本町一丁目640	H. 17. 7. 29
30	せせらぎ公園	0.07	本町一丁目641	H. 17. 8. 12
31	仲谷地第1号公園	0.25	仲谷地一丁目9	H. 18. 2. 1
32	最上川寒河江緑地	19.70	大字寒河江字皿沼西・大字島字皿沼西地内	H. 25. 4. 1
33	中央工業団地やくわ公園	0.90	中央工業団地197	H. 19. 2. 22
34	みずき公園	0.13	みずき二丁目79-11	H. 19. 2. 22
35	こもれび公園	0.19	大字島字島南321-13	H. 19. 2. 22
36	チェリーランド河川敷公園	7.80	大字八鍬字川原919-6先	H. 19. 2. 22
37	三泉ふるさと公園	0.28	字中河原30-2-36-2番地内	H. 19. 1. 15
38	流鏝馬通り買い物広場公園	0.01	六供町一丁目380-1	H. 20. 5. 1
39	ほなみ団地第1号公園	0.12	丸内三丁目2711-1	H. 25. 4. 1
40	ほなみ団地第2号公園	0.05	七日町2805-4	H. 25. 4. 1
41	ほなみ団地第3号公園	0.09	西根一丁目2908-2	H. 25. 4. 1
42	ほなみ団地第4号公園	0.10	ほなみ三丁目7-2	H. 25. 4. 1
43	ほなみ団地第6号公園	0.02	西根一丁目2900-3	H. 25. 4. 1
44	ほなみ団地第7号公園	0.03	丸内三丁目2708-4	H. 25. 4. 1
45	ほなみ団地第5号公園	0.06	大字西根字木の下2500-1	H. 26. 8. 1

資料:市建設管理課

## 50 地価公示価格

(各年1月1日)

標準地の所在及び地番 並びに住居表示	価格(円/㎡)		変動率 (%)	用途
	平成26年	平成27年		
西根一丁目2554番8(西根1-1-16)	28,700	28,200	△ 1.7	第1種住居地域
栄町105番1(栄町3-5)	28,600	28,000	△ 2.1	第2種中高層住居専用地域
仲谷地二丁目11番8	28,900	28,400	△ 1.7	第1種低層住居専用地域
本町二丁目601番15外(本町2-1-13)	55,600	54,100	△ 2.7	商業地域
丸内三丁目400番2(丸内3-1-1)	44,200	43,000	△ 2.7	近隣商業地域

資料:国土交通省地価公示

## 51 基準地標準価格

(各年7月1日)

基準地の所在及び地番 並びに住居表示	価格(円/㎡)		変動率 (%)	用途
	平成26年	平成27年		
山岸町2番2	28,500	28,100	△ 1.4	第1種中高層住居専用地域
本楯四丁目20番32	28,700	28,300	△ 1.4	第1種中高層住居専用地域
大字島字島南399番12	—	24,500	—	第1種中高層住居専用地域
中央二丁目224番2(中央2-8-6)	39,800	38,900	△ 2.3	近隣商業地域
南町二丁目33番5(南町2-2-16)	55,400	54,000	△ 2.5	商業地域
高田三丁目130番1外1筆	36,700	36,300	△ 1.1	準工業地域
中央工業団地160番7外1筆	13,000	13,000	0.0	工業専用地域

資料:山形県地価調査書

## 52 都市計画区域及び用途地域

## (1) 都市計画区域

(平成28年1月1日)

面積	5,109ha
人口	41,508人

## (2) 用途地域

種類	面積(ha)	構成比(%)	容積率	建ぺい率
第一種低層住居専用地域	55	6.1	6/10	5/10
	14	1.6	10/10	6/10
第二種低層住居専用地域	63	7.0	6/10	5/10
	6	0.7	10/10	6/10
第一種中高層住居専用地域	159	17.6	20/10	6/10
第二種中高層住居専用地域	76	8.4	20/10	6/10
第一種住居地域	110	12.2	20/10	6/10
第二種住居地域	44	4.9	20/10	6/10
準住居地域	18	2.0	20/10	6/10
近隣商業地域	30	3.3	20/10	8/10
商業地域	24	2.7	40/10	8/10
準工業地域	113	12.5	20/10	6/10
工業地域	22	2.4	20/10	6/10
工業専用地域	168	18.6	20/10	6/10
計	902	100.0		

資料:市建設管理課

## 53電灯の契約口数及び使用量

単位:口・千kWh(各年度中)

区 分	平成22年度	23	24	25	26
契 約 口 数 計	21,579	21,770	21,871	22,072	22,187
定 額 電 灯	354	342	313	318	351
従 量 電 灯 A・B	13,832	13,744	13,604	13,448	13,279
従 量 電 灯 C	785	792	788	805	823
時 間 帯 別 電 灯	1,849	2,106	2,317	2,592	2,831
臨 時 電 灯	91	68	92	153	76
公 衆 街 路 灯	4,668	4,718	4,757	4,756	4,827
使 用 量 計	96,396	93,226	95,240	93,443	93,145
定 額 電 灯	175	170	164	160	173
従 量 電 灯 A・B	57,355	53,223	52,734	49,933	48,197
従 量 電 灯 C	12,981	11,634	11,901	11,631	11,441
時 間 帯 別 電 灯	23,306	25,716	27,982	29,260	30,971
臨 時 電 灯	225	169	195	213	205
公 衆 街 路 灯	2,354	2,314	2,264	2,246	2,158

資料:東北電力(株)天童営業所

## 54 電力の契約口数及び使用量

単位:口・千kWh(各年度中)

区 分	平成22年度	23	24	25	26
契 約 口 数 計	3,572	3,524	3,503	3,449	3,348
業 務 用 電 力	X	X	X	X	X
低 圧 電 力	2,772	2,737	2,699	2,646	2,571
高 圧 電 力	X	X	X	X	X
大 口 電 力 ( 一 般 )	X	X	X	X	X
臨 時 電 力	8	8	9	6	9
深 夜 電 力	407	382	368	344	330
農 事 用 電 力	5	5	6	7	7
融 雪 用 電 力	380	392	421	446	431
使 用 量 計	18,054	17,512	17,881	16,960	16,808
業 務 用 電 力	X	X	X	X	X
低 圧 電 力	12,489	11,811	11,972	11,374	11,324
高 圧 電 力	X	X	X	X	X
大 口 電 力 ( 一 般 )	X	X	X	X	X
臨 時 電 力	97	79	101	115	92
深 夜 電 力	3,369	3,371	3,491	3,411	3,225
農 事 用 電 力	292	244	343	235	275
融 雪 用 電 力	1,807	2,007	1,974	1,825	1,892

資料:東北電力(株)天童営業所



## 55 公共下水道の状況

(各年度末)

年 度	行政人口 (A)	処理区域 内人口 (B)	水洗化 人口 (C)	普及率 (B/A)	水洗化率 (C/B)	整備面積 (D)	認可面積 (E)	整備率 (D/E)
	人	人	人	%	%	ha	ha	%
平成22年度	42,832	32,085	27,292	74.9	85.1	932	1,275	73.1
23	42,605	32,149	27,404	75.5	85.2	933	1,279	72.9
24	42,708	32,170	27,426	75.3	85.3	934	1,279	73.0
25	42,478	32,074	27,363	75.5	85.3	948	1,279	74.1
26	42,109	31,922	27,353	75.8	85.7	974	1,279	76.1
27	41,853	31,840	27,530	76.1	86.5	983	1,279	76.8

資料:市下水道課

## 56 上水道の普及状況

単位:人・戸・%(各年度末)

年 度	行政区域内 人 口	世帯数	給水区域内 人口 (A)	給水戸数	給水人口 (B)	普及率 (B/A)
平成22年度	43,107	13,075	43,109	13,008	42,927	99.6
23	42,897	13,223	42,900	13,161	42,744	99.6
24	42,708	13,358	42,720	13,296	42,569	99.6
25	42,736	13,526	42,735	13,414	42,389	99.2
26	42,378	13,619	42,377	13,511	42,033	99.2

資料:市水道事業所

## 57 給水量の状況

単位: m<sup>3</sup> (各年度末)

年 度	年間給水量	1 日 の 給水能力	1日最大 給 水 量	1日平均 給 水 量	1 人 1 日 最大給水量	1 人 1 日 平均給水量
平成22年度	5,373,272	24,700	21,213	17,164	0.49	0.40
23	5,153,567	24,700	19,171	16,538	0.50	0.39
24	5,217,175	24,700	20,293	16,629	0.48	0.39
25	5,036,404	24,700	19,840	15,983	0.47	0.38
26	4,965,062	24,700	19,739	16,405	0.47	0.39

資料: 市水道事業所

## 58 用途別の使用水量状況

単位: m<sup>3</sup> (各年度末)

年 度	総水量	一般用 家庭用	業 務 用			その他
			団体用	営業用	工場用	
平成22年度	5,373,272	3,106,355	359,917	631,575	1,230,182	45,243
23	5,153,567	3,009,720	333,104	618,969	1,142,733	49,041
24	5,217,175	3,027,919	353,384	632,966	1,146,425	56,481
25	5,036,404	2,982,747	339,535	607,314	1,058,713	48,095
26	4,965,062	2,955,250	334,890	631,367	995,443	48,112

資料: 市水道事業所

## 59 用途別の使用給水栓数状況

単位: 栓(各年度末)

年 度	総 数	一般用 家庭用	業 務 用			その他
			団体用	営業用	工場用	
平成22年度	14,957	13,249	353	1,053	129	173
23	15,075	13,386	340	1,053	130	166
24	15,152	13,445	344	1,063	129	171
25	15,305	13,578	349	1,072	135	171
26	15,318	13,600	356	1,063	134	165

資料: 市水道事業所

## 60 JR乗車人員の状況

### (1) 寒河江駅

単位：人(各年度中)

年 度	総数(概算)	一 日 平 均		
		定 期 外	定 期	合 計
平成22年度	335,800	246	674	920
23	324,485	254	635	889
24	335,800	273	646	920
25	346,385	262	687	949
26	323,390	256	629	886

資料：JR東日本

### (2) 羽前高松駅

単位：人(各年度中)

年 度	総数(概算)	一 日 平 均		
		定 期 外	定 期	合 計
平成19年	106,580	28	264	292
20	107,675	14	281	295
21	109,135	15	284	299
22	103,295	14	269	283
23	94,900	14	246	260

注：平成24年度から無人駅については、調査していない。

資料：JR東日本

61 保有自動車数

単位：台、人(各年度年度末)

車 種		平成22年度	23	24	25	26
総 数		35,205	35,745	36,096	36,360	36,475
貨物用	普通車	892	923	943	968	946
	小型車	1,446	1,440	1,407	1,374	1,380
	被けん引車	7	7	7	8	9
	軽自動車	5,856	5,849	5,829	5,780	5,723
	計	8,201	8,219	8,186	8,130	8,058
乗合用普通車及び小型車		145	141	134	137	137
乗用	普通車	5,405	5,573	5,715	5,860	5,975
	小型車	10,065	10,092	9,971	9,748	9,502
	軽自動車	9,556	9,865	10,208	10,589	10,885
	計	25,026	25,530	25,894	26,197	26,362
特種(殊)用途用	特種用途車	539	544	544	554	556
	大型特殊車	362	366	372	375	381
	軽自動車	105	117	124	125	118
	計	1,006	1,027	1,040	1,054	1,055
二輪車	小型二輪車	404	423	432	427	436
	軽二輪車	423	405	410	415	427
	計	827	828	842	842	863
自動車1台当たり人口		1	1	1	1	1
1世帯当たり自動車数		3	3	3	3	3

資料：国土交通省東北運輸局山形運輸支局、山形県統計年鑑

注：「自動車1台当たり人口」、「1世帯当たり自動車数」の算出に要した人口と世帯数は、「平成27年1月1日住民基本台帳に基づく人口・世帯数表」による。

62 高速道路の交通量

単位：台

年次	西川インター		寒河江SA		寒河江インター		山形北インター	
	入口交通量	出口交通量	入口交通量	出口交通量	入口交通量	出口交通量	入口交通量	出口交通量
平成21年	113,671	91,885	135,619	137,666	488,512	403,779	841,788	895,833
22	277,369	236,236	317,168	323,683	1,066,602	956,678	1,484,233	1,570,267
23	253,920	242,051	316,828	309,754	1,073,321	979,528	1,548,937	1,648,749
24	145,170	121,906	230,093	225,461	633,822	540,687	1,097,478	1,169,719
25	148,209	129,015	207,181	205,393	591,022	502,716	1,023,609	1,094,618
26	127,960	108,067	183,910	192,293	545,564	461,925	1,002,683	1,050,774

年次	山形蔵王インター		関沢インター		鶴岡インター		酒田インター	
	入口交通量	出口交通量	入口交通量	出口交通量	入口交通量	出口交通量	入口交通量	出口交通量
平成21年	1,542,313	1,669,509	813,339	762,485	969,059		682,373	
22	1,560,473	1,710,007	758,393	715,610	1,189,136		2,391,222	
23	1,795,777	1,901,964	554,530	547,791	2,341,100		1,615,700	
24	1,806,213	1,926,194	718,053	696,474	1,167,809		958,773	
25	1,783,729	1,905,302	709,949	683,768	1,031,239		905,055	
26	1,703,535	1,810,847	718,655	696,927	1,027,864		861,816	

資料：東日本高速道路株式会社東北支社山形管理事業所、山形県統計年鑑

### 63 郵便物取扱数

単位:百通(各年度中)

年 度	通常郵便		小包郵便	
	通常取扱(配達)	特殊取扱(配達)	通常取扱(配達)	特殊取扱(配達)
平成22年度	41,239	834	501	186
23	49,691	1,045	883	118
24	52,176	1,038	894	144
25	60,423	1,000	1,000	139
26	61,597	1,113	1,001	138

資料:日本郵便株式会社寒河江郵便局

### 64 電話施設数状況

平成27年3月31日現在 単位:普及率%

市 町 村 別	加 入 電 話 総 数	100人当たり普及率
総 数	194,232	17.3
山 形 市	44,047	17.4
米 沢 市	13,681	16.0
鶴 岡 市	26,057	20.0
酒 田 市	21,261	20.2
新 庄 市	6,884	18.7
寒 河 江 市	5,787	14.0
上 山 市	5,758	18.2
村 山 市	3,947	15.8
長 井 市	4,724	16.9
天 童 市	9,400	15.2
東 根 市	6,345	13.4
尾 花 沢 市	2,943	17.2
南 陽 市	5,310	16.5

資料:東日本電信電話株式会社山形支店、山形県統計年鑑

注1:100人当たり普及率は、県統計企画課算出の山形県推計人口(平成27年4月1日現在)を使用。

注2:加入電話総数にISDN施設数は含まれていない。

注3:総数は山形県全体の数である。

## 65 市民所得関連指標

区 分		単位	実 数			増加率 (%)		
			平成23年度	24年度	25年度	24年度	25年度	
市	市内総生産		百 万 円	145,601	145,476	154,283	△ 0.1	6.1
	市民所得			108,144	110,433	116,659	2.1	5.6
	1人あたり市民所得		千円	2,570	2,635	2,798	2.5	6.2
県	県内総生産	名目	億 円	36,407	36,629	38,304	0.6	4.6
		実質		41,494	41,914	43,943	1.0	4.8
	県民所得			27,935	28,518	30,010	2.1	5.2
	1人あたりの県民所得			千円	2,406	2,476	2,629	2.9
国	国内総生産	名目	兆 円	474	474	483	0.1	1.8
		実質		514	520	531	1.0	2.1
	国民所得			350	352	362	0.7	2.9
	1人あたり国民所得			千円	2,737	2,761	2,845	0.9

資料：山形県統計年鑑、市町村民経済計算

## 66 産業別市内総生産

(単位:百万円、%)

経済活動別	実数(百万円)			増加率 (%)		構成比 (%)	
	23年度	24年度	25年度	24年度	25年度	24年度	25年度
1 産業	125,705	125,634	134,395	△ 0.1	7.0	86.4	87.1
(1) 農林水産業	4,935	5,451	5,529	10.5	1.4	3.7	3.6
① 農業	4,889	5,408	5,488	10.6	1.5	3.7	3.6
② 林業	46	43	41	△ 5.9	△ 6.0	0.0	0.0
③ 水産業	0	0	0	-	-	0.0	0.0
(2) 鉱業	70	73	76	4.7	3.7	0.1	0.0
(3) 製造業	43,236	42,272	46,775	△ 2.2	10.7	29.1	30.3
(4) 建設業	8,758	7,981	10,875	△ 8.9	36.3	5.5	7.0
(5) 電気・ガス・水道業	1,571	1,530	1,465	△ 2.6	△ 4.2	1.1	0.9
(6) 卸売・小売業	13,105	12,917	13,344	△ 1.4	3.3	8.9	8.6
(7) 金融・保険業	4,375	4,341	4,563	△ 0.8	5.1	3.0	3.0
(8) 不動産業	20,937	21,277	21,610	1.6	1.6	14.6	14.0
(9) 運輸業	5,108	5,380	5,106	5.3	△ 5.1	3.7	3.3
(10) 情報通信業	2,529	2,514	2,609	△ 0.6	3.8	1.7	1.7
(11) サービス業	21,082	21,898	22,443	3.9	2.5	15.1	14.5
2 政府サービス生産者	16,894	16,660	16,400	△ 1.4	△ 1.6	11.5	10.6
(12) 電気・ガス・水道業	1,418	1,377	1,389	△ 2.8	0.8	0.9	0.9
(13) サービス業	5,709	5,674	5,585	△ 0.6	△ 1.6	3.9	3.6
(14) 公務	9,768	9,609	9,426	△ 1.6	△ 1.9	6.6	6.1
3 対家計民間非営利サービス生産者	2,147	2,286	2,361	6.5	3.3	1.6	1.5
4 小計	144,746	144,580	153,155	△ 0.1	5.9	99.4	99.3
5 輸入品に課される税・関税	1,713	1,744	2,050	1.8	17.5	1.2	1.3
6 (控除)総資本形成に係る消費税	858	849	922	△ 1.1	8.7	0.6	0.6
7 市内総生産	145,601	145,476	154,283	△ 0.1	6.1	100	100
一次産業 (1)	4,935	5,451	5,529	10.5	1.4	3.7	3.6
二次産業 (2)～(4)	52,064	50,326	57,726	△ 3.3	14.7	34.6	37.4
三次産業 (5)～(11) 2.3	87,747	88,803	89,901	1.2	1.2	61.0	58.3

資料:市町村民経済計算



## 67 市民所得

(単位:百万円、%)

項 目	実数(百万円)			増加率 (%)		構成比 (%)	
	23年度	24年度	25年度	24年度	25年度	24年度	25年度
雇用者報酬	69,567	69,134	68,466	△ 0.6	△ 1.0	62.6	58.7
(1)賃金・俸給	57,494	56,837	56,085	△ 1.1	△ 1.3	51.5	48.1
(2)雇主の社会負担	12,072	12,297	12,381	1.9	0.7	11.1	10.6
a 雇主の現実社会負担	9,423	9,678	9,800	2.7	1.3	8.8	8.4
b 雇主の帰属社会負担	2,649	2,619	2,581	△ 1.1	△ 1.5	2.4	2.2
財産所得 (非企業部門)	7,352	7,654	8,298	4.1	8.4	6.9	7.1
a 受取	10,447	10,571	11,166	1.2	5.6	9.6	9.6
b 支払	3,095	2,917	2,867	△ 5.8	△ 1.7	2.6	2.5
(1)一般政府	△ 1,685	△ 1,636	△ 1,245	2.9	23.9	△ 1.5	△ 1.1
(2)家計	8,974	9,226	9,475	2.8	2.7	8.4	8.1
(3)対家計民間非営利団体	63	64	68	1.6	6.3	0.1	0.1
企業所得 (法人企業の分配所得受払後)	31,225	33,646	39,895	7.8	18.6	30.5	34.2
(1)民間企業	30,919	33,566	40,014	8.6	19.2	30.4	34.3
a 民間企業(持ち家を除く)	20,669	22,921	29,249	10.9	27.6	20.8	25.1
b 持ち家	10,251	10,645	10,766	3.8	1.1	9.6	9.2
(2)公的企業	306	80	△ 119	△ 73.9	△ 248.8	0.1	△ 0.1
市民所得	108,144	110,433	116,659	2.1	5.6	100.0	100.0
生産・輸入品に課される税(控除)補助金	8,560	8,657	9,065	1.1	4.7	7.8	7.8
市町村民所得(市場価格表示)	116,703	119,090	125,724	2.0	5.6	107.8	107.8

資料:市町村民経済計算

※ 企業所得とは、営業余剰・混合所得に財産所得の受払いを加味したものである。

※ 民間企業=民間法人企業+個人企業

## 68 年次別消費者物価指数(総合指数・上昇率)

年次	山形県		全国		東北地方	
	指数	対前年比 (%)	指数	対前年比 (%)	指数	対前年比 (%)
平成3年	95.4	3.5	97.3	3.4	95.9	3.3
4	97.0	1.7	98.9	1.6	97.2	1.4
5	98.2	1.2	100.2	1.3	98.4	1.2
6	99.0	0.8	100.8	0.6	99.2	0.8
7	99.2	0.2	100.7	△ 0.1	99.3	0.1
8	99.2	0.0	100.8	0.1	99.2	△ 0.1
9	101.0	1.8	102.7	1.9	101.2	2.0
10	101.7	0.7	103.3	0.6	102.2	1.0
11	101.8	0.1	103.0	△ 0.3	102.2	0.0
12	101.3	△ 0.5	102.2	△ 0.8	101.5	△ 0.7
13	101.0	△ 0.3	101.5	△ 0.7	101.1	△ 0.4
14	100.3	△ 0.7	100.6	△ 0.9	100.5	△ 0.6
15	100.3	0.0	100.3	△ 0.3	100.2	△ 0.3
16	100.4	0.1	100.3	0.0	100.2	0.0
17	100.0	△ 0.4	100.0	△ 0.3	100.0	△ 0.2
18	100.8	0.8	100.3	0.3	100.5	0.5
19	100.9	0.4	100.7	0.0	100.5	△ 0.1
20	102.3	1.4	102.1	1.4	102.5	2.0
21	100.7	△ 1.7	100.7	△ 1.4	100.6	△ 1.9
22	100.0	△ 0.6	100.0	△ 0.7	100.0	△ 0.6
23	100.0	0.0	99.7	△ 0.3	100.0	0.0
24	100.0	0.0	99.7	0.0	100.2	0.1
25	100.7	0.6	100.0	0.4	100.8	0.7
26	103.7	3.0	102.8	2.7	104.0	3.1
27	104.3	0.6	103.6	0.8	104.3	0.3

資料:山形県消費者物価指数

注:平成元年から平成20年までは平成17年を100とした数値

平成21年から山形市の指数を県の値としている

平成21年からは平成22年を100とした数値、東北は各県庁所在市の単純平均値

## 69 公共職業紹介状況

単位:件・人(各年度中)

区 分	平成22年度	23	24	25	26
新規求職申込件数	5,689	5,125	5,124	4,890	4,324
有効求職者数	23,488	21,455	19,458	19,045	15,936
新規求人数	4,836	5,034	5,930	7,043	6,235
有効求人数	10,500	11,809	15,073	17,605	16,655
就職件数	2,106	2,224	2,160	2,136	1,965
新規求人倍率 (倍)	0.85	0.98	1.16	1.44	1.44
有効求人倍率 (倍)	0.45	0.55	0.77	0.92	1.05

注:寒河江公共職業安定所管内分である。

資料:山形県統計年鑑、山形労働局

件数は「新規学卒を除きパートを含む全数」である。

## 70 失業保険給付(基本手当分)の状況

単位:千円・人(各年度中)

年 度	受給資格決定件数	受給者実人員	基本手当支給額
平成22年度	1,255	5,532	656,654
23	1,188	5,340	643,779
24	1,229	4,718	520,921
25	1,231	5,251	569,763
26	951	3,844	426,493

注:寒河江公共職業安定所管内分である。

資料:山形労働局 労働市場年報

71 国民健康保険

単位:人(各年度末)

年 度	被 保 険 者		保 険 税	
	世 帯 数	人 数	調 定 額	被保険者1人当たり額
平成22年度	6,338	11,707	1,010,991	86,358
23	6,274	11,372	1,075,363	94,562
24	6,253	11,191	1,048,416	93,684
25	6,169	10,933	1,042,785	95,380
26	6,076	10,503	1,001,033	95,309
27	5,963	10,179	1,028,589	101,050

注:介護分・後期支援分を含む

資料:市税務課

単位:千円(各年度中)

年 度	給 付 額					
	総 額	療養給付費	療養費	出産育児一時金	葬祭費	高額療養費
平成21年度	2,583,400	2,300,798	19,948	14,500	2,700	245,454
22	2,759,214	2,437,658	20,206	16,800	2,700	281,850
23	2,786,744	2,439,592	19,127	16,740	2,350	308,935
24	2,787,645	2,440,446	21,508	13,380	3,300	309,011
25	2,723,129	2,383,315	20,693	12,600	2,500	304,021
26	2,893,426	2,522,293	20,914	7,980	2,750	339,489

資料:市健康福祉課

## 72 国民年金の加入者

単位:人(各年度末)

年次	被保険者数				免除者数	収納対象月数(A)	収納取扱月数(B)	収納率(B/A×100)
	総数	1号強制	1号任意	3号				
平成22年度	7,812	5,374	37	2,401	1,551	49,495	35,903	72.5
23	7,509	5,144	36	2,329	1,581	46,683	33,685	72.2
24	7,253	4,921	36	2,296	1,665	43,139	31,072	72.0
25	6,913	4,651	37	2,225	1,684	39,878	29,988	75.2
26	6,504	4,318	37	2,149	1,596	37,055	28,132	75.9

資料:市市民生活課

## 73 基礎年金

単位:件・千円(各年度末)

年度	総数		老 齢		障 害		遺 族	
	件数	金額	件数	金額	件数	金額	件数	金額
平成22年度	10,129	7,143,193	9,451	6,548,379	592	526,236	86	68,578
23	10,466	7,374,698	9,776	6,770,610	600	532,889	90	71,199
24	10,892	7,692,808	10,205	7,092,390	610	540,157	77	60,261
25	11,328	8,022,102	10,647	7,429,348	610	536,837	71	55,917
26	11,756	8,239,466	11,017	7,608,268	667	574,897	72	56,301

資料:市市民生活課

74 抛出年金

単位:件・千円(各年度末)

年 度	総 数		老齡(含通算老齡)		障 害		母子(含準母子)	
	件 数	金 額	件 数	金 額	件 数	金 額	件 数	金 額
平成22年度	1,801	676,027	1,708	612,670	61	52,872	-	-
23	1,618	602,390	1,526	542,010	58	50,095	-	-
24	1,392	516,700	1,341	472,853	51	43,847	-	-
25	1,248	462,177	1,201	421,895	47	40,282	-	-
26	1,091	397,466	1,046	359,406	45	38,060	-	-

年 度	寡 婦		死亡一時金	
	件 数	金 額	件 数	金 額
平成22年度	20	8,920	12	1,565
23	17	7,595	17	2,690
24	15	6,684	18	2,432
25	13	5,843	17	2,282
26	11	5,063	8	1,010

資料:市市民生活課

## 75 生活保護の被保護人員状況

単位：人(各年度中)

年 度	被保護世帯・人員		保護率 (%)	扶 助 別 延 人 員		
	世帯数	人 員		総 数	生活扶助	住宅扶助
平成22年度	56	66	1.53	1,874	660	428
23	64	77	1.82	2,013	674	484
24	63	73	1.71	2,248	739	563
25	64	77	1.81	2,242	753	542
26	69	80	1.90	2,296	781	593
27	82	101	2.44	2,599	858	643

年 度	扶 助 別 延 人 員					
	教育扶助	介護扶助	医療扶助	出産扶助	生業扶助	葬祭扶助
平成22年度	—	75	704	—	6	1
23	—	73	771	—	11	—
24	—	101	841	—	0	4
25	9	109	826	—	0	3
26	5	92	824	—	0	1
27	30	118	936	—	14	0

資料：市健康福祉課

## 76 生活保護の保護費状況

単位:千円(各年度中)

年 度	総 額	生活扶助	住宅扶助	教育扶助	介護扶助
平成22年度	121,456	28,474	7,905	—	1,059
23	140,637	29,345	8,876	—	950
24	161,067	34,372	10,271	—	3,277
25	132,736	33,302	12,196	47	1,432
26	126,947	33,390	11,513	48	1,271
27	142,708	37,319	13,417	401	1,202

年 度	医療扶助	出産扶助	生業扶助	葬祭扶助	施設事務費	その他
平成22年度	63,569	—	62	150	20,237	—
23	79,979	—	113	—	21,374	—
24	96,941	—	—	703	22,301	—
25	64,354	—	26	335	21,044	—
26	57,497	—	—	10	23,103	115
27	66,216	—	196	—	23,907	50

資料:市健康福祉課



### 77 ねたきり高齢者等の状況

単位:人(各年4月1日)

区 分	平成22年	23	24	25	26	27
ねたきり高齢者数 (65歳以上)	422	315	343	373	412	424
ひとり暮らし高齢者数 (65歳以上)	659	637	991	925	1,000	1,120
高齢者夫婦世帯数 (男おおむね65歳以上) (女おおむね60歳以上)	1,101	1,045	1,301	1,294	1,461	1,496

注:施設入所者を除く。

資料:市高齢者支援課

### 78 身体障がい者数

単位:人(各年度末)

年 度	総 数	視覚障がい	聴覚平衡 機能障がい	音声言語 障がい	肢 体 不自由	内部障がい
平成22年度	1,854	112	182	22	994	544
23	1,890	107	180	25	1,021	557
24	1,911	106	172	27	1,023	583
25	1,910	104	173	31	1,017	585
26	1,879	95	173	30	1,016	565
27	1,891	87	178	27	1,028	571

資料:市健康福祉課

### 79 保育所の状況

単位:人・%(各年4月1日)

年次	保育所数	児童数 A	就学前児童数 B	保育所保育率 A/B
平成22年	7	668	2,136	31.3
23	9	731	2,117	34.5
24	9	762	2,114	36.0
25	9	765	2,084	36.7
26	9	760	2,045	37.2
27	11	857	1,999	42.9

資料:市子育て推進課

### 80 市民相談の状況

単位:件(各年度中)

年度	法律	消費生活	公害
平成22年度	43	156	40
23	34	140	27
24	42	113	27
25	49	136	23
26	33	121	13

資料:市市民生活課

81 交通災害共済の加入状況

単位:人・千円(各年度中)

年 度	加 入 者			加入金 総 額	加入率 (%)
	総 数	大 人	子 供		
平成22年度	29,316	25,366	3,950	11,331	68.0
23	28,503	24,712	3,791	11,022	66.4
24	27,810	24,175	3,635	10,760	65.1
25	27,111	23,629	3,482	10,496	63.8
26	26,202	22,906	3,296	10,151	62.2

資料:市市民生活課

82 交通災害共済の見舞金支給状況

単位:人・千円(各年度中)

年 度	件 数			見 舞 金		
	総 数	死 亡	傷 者	総 数	死 亡	傷 者
平成22年度	156	2	154	7,927	2,000	5,927
23	160	1	159	7,785	1,000	6,785
24	139	1	138	6,799	1,000	5,799
25	157	2	155	9,672	2,000	7,672
26	122	3	119	9,562	3,000	6,562

資料:市市民生活課

## 83 医療施設の状況

(各年度末)

年 度	総 数		病 院		一般診療所		歯科診療所	
	施設数	病床数	施設数	病床数	施設数	病床数	施設数	病床数
平成21年度	58	339	3	276	35	63	20	—
22	57	318	2	255	35	63	20	—
23	58	318	2	255	35	63	21	—
24	57	318	2	255	35	63	20	—
25	58	318	2	255	35	63	21	—
26	57	318	2	255	35	63	20	—
27	56	318	2	255	35	63	19	—

資料:村山保健所

## 84 医療関係者数

単位:人(隔年12月31日)

年 次	医 師	歯科 医師	薬剤師	保健師	助産師	看護師	准看護師
平成18年	56	25	32	14	5	184	104
20	60	24	52	16	4	188	98
22	59	24	56	17	4	196	87
24	57	23	34	13	5	169	105
26	49	23	53	16	5	224	90

注:従業地の数値である。

資料:村山保健所

## 85 選択死因別死亡者数

単位:人(各年中)

区 分	平成22年	23	24	25	26
死 亡 総 数	449	461	487	467	469
結 核	1	0	4	2	2
悪 性 新 生 物	106	113	149	129	122
糖 尿 病	5	6	6	4	4
高 血 圧 性 疾 患	5	2	2	3	0
心 疾 患	85	86	75	100	95
脳 血 管 疾 患	65	66	56	46	67
大 動 脈 瘤 及 び 解 離	5	2	7	9	5
肺 炎	50	39	35	40	39
慢 性 閉 塞 性 肺 疾 患	9	10	10	8	8
喘 息	2	1	2	2	0
肝 疾 患	5	4	2	3	2
腎 不 全	10	12	9	5	9
老 衰	16	15	15	10	17
不 慮 の 事 故	13	19	14	17	13
自 殺	5	6	7	14	12
そ の 他	67	80	94	75	74

資料:保健福祉統計年報 (県健康福祉部)

## 86 市立病院の各科別患者の利用状況

単位:人(各年度中)

区 分	入 院 患 者									
	平成22年度		23		24		25		26	
	延 数	1日平均	延 数	1日平均	延 数	1日平均	延 数	1日平均	延 数	1日平均
総 数	29,405	80.6	25,171	68.8	24,997	68.5	26,653	73.0	27,401	75.1
内 科	9,247	25.3	7,690	21.0	8,100	22.2	12,834	35.2	14,847	40.7
整形外科	15,387	42.2	13,037	35.6	11,604	31.8	9,960	27.3	9,619	26.4
外 科	4,771	13.1	4,444	12.1	5,293	14.5	3,859	10.6	2,935	8.0
眼 科	-	-	-	-	-	-	-	-	-	-

区 分	外 来 患 者									
	平成22年度		23		24		25		26	
	延 数	1日平均	延 数	1日平均	延 数	1日平均	延 数	1日平均	延 数	1日平均
総 数	58,132	239.2	52,622	215.7	50,911	207.8	48,761	199.8	48,173	197.4
内 科	21,124	86.9	19,776	81.0	18,991	77.5	18,483	75.8	18,252	74.8
整形外科	26,054	107.2	22,181	90.9	21,590	88.1	20,706	84.9	20,316	83.3
外 科	3,222	13.3	3,212	13.2	2,977	12.2	2,177	8.9	2,437	10.0
眼 科	3,745	28.6	3,664	25.3	3,477	24.0	3,236	22.5	3,072	21.5
皮 膚 科	3,987	26.8	3,789	25.8	3,876	25.5	4,159	27.7	4,096	27.7

資料:市立病院

### 87 市立病院のリハビリ・医療相談状況

単位:件(各年度中)

区 分	平成22年度	23	24	25	26
総 数	43,577	38,280	37,955	38,384	37,398
理 学 療 法 部 門	23,834	20,868	20,568	19,669	17,811
作 業 療 法 部 門	16,257	14,467	14,577	15,531	16,584
言 語 療 法 部 門	3,486	2,945	2,810	3,184	3,003
医 療 相 談	1,890	1,675	1,696	1,740	1,871

注:理学療法部門には、物理療法も含まれる。

資料:市立病院

### 88 予防接種(定期接種)の実施状況:A類

単位:人(各年度中)

年 度	【三種混合】 百日せき ジフテリア 破傷風	【四種混合】 百日せき ジフテリア 破傷風不活化 ポリオ	【二種混合】 ジフテリア 破傷風	ポリオ (生ワクチン)	不活化 ポリオ	風しん 麻しん	日本脳炎	BCG	Hib (ヒブ)	小児用 肺炎球菌	HPV
平成 22年度	1,378	/	384	633	/	639	591	343	/	/	/
23	1,461	/	399	571	/	661	2,350	334	/	/	/
24	1,088	1,345	407	343	1,274	721	2,311	335	/	/	/
25	347	989	340	/	452	654	2,167	265	1,411	1,350	136
26	52	1,346	393	/	191	631	1,644	323	1,298	1,246	5
27	1	1,312	356	/	48	616	1,327	329	1,295	1,288	2

※ポリオは、平成24年9月、生ワクチンから不活化ワクチンに切り替え

資料:市健康福祉課

※混合ワクチンは、平成24年11月以降、四種混合ワクチンの導入

(既に三種混合ワクチンを接種している者は継続して三種混合ワクチンを接種)

※Hibワクチン、小児用肺炎球菌ワクチン、HPVワクチンは平成25年4月から定期予防接種へ

※三種混合及び四種混合は、第1期初回1～3回目及び第1期追加の延べ人数

※二種混合は、第1期初回1～2回目、第1期追加及び第2期の延べ人数

※ポリオ(生)は、1回目、2回目、ポリオ(不活化)は1～4回目の延べ人数

※日本脳炎は、平成24年までは第1期初回1～2回目、第1期追加及び第2期の延べ人数

※水痘ワクチンは平成27年10月から定期予防接種へ 平成27年度:652人

## 89 ごみの収集及び処理状況

単位:t(各年度中)

年 度	収 集 量			処 理 量			
	総 数	委託収集	一般収集	総 数	焼 却	埋 立	資源回収等
平成22年度	11,496	8,000	3,496	11,496	9,703	1,062	731
23	11,942	8,137	3,805	11,942	10,098	1,057	787
24	12,326	8,217	4,109	12,326	10,417	1,091	818
25	12,601	8,320	4,281	12,601	10,485	1,225	891
26	12,422	8,254	4,168	12,422	10,453	1,122	847
27	12,455	8,344	4,111	12,455	10,442	1,114	899

資料:西村山広域行政事務組合  
寒河江地区クリーンセンター

## 90 し尿の収集及び処理状況

単位:kℓ(各年度中)

年 度	収 集 量			処 理 区 分		
	総 数	直 営	許 可	総 数	生し尿	浄化槽
平成22年度	10,355	41	10,314	10,355	3,233	7,122
23	10,581	47	10,534	10,581	3,090	7,491
24	10,377	63	10,314	10,377	2,903	7,474
25	10,230	53	10,177	10,230	2,805	7,425
26	9,744	66	9,678	9,744	2,494	7,250
27	10,038	75	9,963	10,038	2,434	7,604

資料:西村山広域行政事務組合  
寒河江地区クリーンセンター



## 91 市民浴場の利用状況

単位：人(各年度中)

年 度	総 数	大 人	子 供
平成20年度	233,500	232,036	1,464
21	225,185	223,620	1,565
22	216,448	214,112	2,336
23	196,961	194,643	2,318
24	216,141	213,928	2,213
25	211,414	209,285	2,129
26	217,143	215,149	1,994

資料：市市民生活課

## 92 幼稚園の状況

単位:人(各年5月1日)

区 分		平成23年	24	25	26	27
幼 稚 園 数		3	3	3	3	3
園 児 数	総 数	487	490	476	458	472
	3 歳 児	144	133	146	152	154
	4 歳 児	176	174	153	157	159
	5 歳 児	167	183	177	149	159

資料:学校基本調査

## 93 小学校の状況

単位:人(各年5月1日)

区 分		平成23年	24	25	26	27
学 校 数		11	11	10	10	10
教 員 数		181	180	179	174	173
職 員 数		47	44	42	41	41
学 級 数		121	121	119	118	115
児 童 数	総 数	2,466	2,423	2,393	2,361	2,277
	1 学 年	364	367	398	378	361
	2 学 年	413	370	366	395	380
	3 学 年	427	423	373	363	393
	4 学 年	395	429	422	371	362
	5 学 年	435	400	434	418	365
	6 学 年	432	434	400	436	416

資料:学校基本調査

## 94 中学校の状況

単位：人(各年5月1日)

区 分		平成23年	24	25	26	27
学 校 数		3	3	3	3	3
教 員 数		93	91	95	91	92
職 員 数		14	14	14	14	13
学 級 数		49	47	48	46	46
生 徒 数	総 数	1,244	1,263	1,275	1,262	1,257
	1 学 年	408	431	435	397	431
	2 学 年	414	410	429	435	395
	3 学 年	422	422	411	430	431

資料：学校基本調査

## 95 中学校卒業者の進路状況

単位：人(各年度末)

区 分	平成23年度	24	25	26	27
卒 業 者 総 数	414	424	421	413	431
進 学 者	412	424	419	412	428
専修学校進学者	-	-	-	-	-
専修学校等入学者	-	-	-	-	-
就 職 者	-	-	1	-	1
死亡・不詳等 上記以外	2	-	1	1	2
進 学 率 (%)	99.5	100.0	99.5	99.8	99.3
就 職 率 (%)	-	-	0.2	-	0.2

注1:各年度末卒業者の5月1日現在のものである。

注2:「専修学校進学者」とは、専修学校の高等課程に進学した者及び進学し、かつ就職した者をいう。

注3:「専修学校入学者」とは、専修学校の一般課程、各種学校又は公共職業訓練施設等に入学した者及び入学し、かつ就職した者をいう。

資料：学校基本調査

## 96 高等学校の状況

単位:人(各年5月1日)

区 分		平成23年	24	25	26	27
学 校 数		2	2	2	2	2
教 員 数		89	90	88	85	80
生 徒	総 数	1,163	1,128	1,052	981	926
	1 学 年	392	365	317	319	301
	2 学 年	387	387	354	313	313
	3 学 年	384	376	381	349	312

資料:学校基本調査

## 97 高等学校卒業者の進路状況

単位:人(各年度末)

区 分	平成23年度	24	25	26	27
卒 業 者 総 数	412	427	423	375	405
男	197	218	235	195	201
女	215	209	188	180	204
大 学 等 進 学 者	194	199	187	191	171
男	85	96	95	85	74
女	109	103	92	106	97
専修学校進学者	87	94	96	63	72
男	29	33	45	26	26
女	58	61	51	37	46
専修学校等入学者	26	16	10	10	20
男	20	8	9	7	13
女	6	8	1	3	7
公共職業能力開発施設入学者	10	12	10	10	17
男	9	12	10	9	16
女	1	-	-	1	1
就 職 者	85	92	109	99	117
男	49	64	74	67	70
女	36	28	35	32	47
一時的な仕事に就いた者・ 無業者・不詳等	10	14	11	1	8
進 学 率 (%)	47.1	46.6	44.2	50.9	42.2
就 職 率 (%)	20.6	21.8	25.8	26.7	28.9

資料:学校基本調査

注1:生活の本拠地(親元)が市内で、各年度末卒業者の5月1日現在のものである。

注2:「専修学校進学者」とは、専修学校の専門課程に進学した者及び進学し、かつ就職した者をいう。

注3:「専修学校等入学者」とは、専修学校の一般課程及び高等課程、各種学校等に入学した者及び入学し、かつ就職した者をいう。

## 98 児童、生徒及び幼児の発育状態

(平成27年4月～6月調査)

区 分		身 長 (cm)			体 重 (kg)			座 高 (cm)			
		山形県 (A)	全 国 (B)	差 (A)-(B)	山形県 (A)	全 国 (B)	差 (A)-(B)	山形県 (A)	全 国 (B)	差 (A)-(B)	
男 子	幼稚園	5歳	111.3	110.4	0.9	19.3	18.9	0.4	62.2	61.8	0.4
	小 学 校	6歳	117.3	116.5	0.8	21.8	21.3	0.5	65.2	64.8	0.4
		7歳	123.1	122.5	0.6	24.6	23.9	0.7	68.0	67.6	0.4
		8歳	128.6	128.1	0.5	27.8	26.9	0.9	70.5	70.2	0.3
		9歳	134.4	133.5	0.9	32.0	30.4	1.6	73.1	72.6	0.5
		10歳	140.2	138.9	1.3	35.8	34.0	1.8	75.6	74.9	0.7
	中 学 校	11歳	146.4	145.2	1.2	39.7	38.2	1.5	78.5	77.7	0.8
		12歳	153.1	152.6	0.5	45.1	43.9	1.2	81.8	81.4	0.4
		13歳	161.1	159.8	1.3	51.0	48.8	2.2	85.9	85.1	0.8
	高 等 学 校	14歳	165.6	165.1	0.5	55.4	53.9	1.5	88.4	88.2	0.2
		15歳	169.0	168.3	0.7	61.4	59.0	2.4	90.9	90.4	0.5
		16歳	170.4	169.8	0.6	62.2	60.6	1.6	91.7	91.4	0.3
		17歳	171.0	170.7	0.3	64.7	62.5	2.2	92.2	92.1	0.1
女 子	幼稚園	5歳	109.9	109.4	0.5	18.7	18.5	0.2	61.8	61.3	0.5
	小 学 校	6歳	116.0	115.5	0.5	21.4	20.8	0.6	64.6	64.4	0.2
		7歳	122.1	121.5	0.6	24.3	23.4	0.9	67.6	67.2	0.4
		8歳	127.8	127.3	0.5	27.1	26.4	0.7	70.2	69.9	0.3
		9歳	134.2	133.4	0.8	30.7	29.7	1.0	73.0	72.7	0.3
		10歳	141.4	140.1	1.3	35.3	33.9	1.4	76.4	75.8	0.6
	中 学 校	11歳	147.6	146.7	0.9	39.9	38.8	1.1	79.7	79.2	0.5
		12歳	152.4	151.8	0.6	44.6	43.6	1.0	82.8	82.1	0.7
		13歳	155.3	154.9	0.4	48.3	47.3	1.0	84.1	83.9	0.2
	高 等 学 校	14歳	157.0	156.5	0.5	51.1	49.9	1.2	85.4	84.9	0.5
		15歳	157.6	157.1	0.5	52.7	51.5	1.2	85.8	85.5	0.3
		16歳	158.2	157.6	0.6	53.0	52.6	0.4	85.9	85.7	0.2
		17歳	158.5	157.9	0.6	53.5	53.0	0.5	86.3	85.9	0.4

注:年齢は、平成27年4月1日現在の満年齢である。

資料:学校保健統計調査

## 99 文化財

## (1) 国指定文化財

## (重要文化財)

## ■ 建造物の部

指定年月日	名 称	員数	構 造 及 び 形 式	所有者
昭25. 8. 29 (明41. 4. 23)	本山慈恩寺 本堂	1棟	桁行七間、梁間五間、一重、入母屋造、茅葺	本 山 慈 恩 寺

## ■ 彫刻の部

指定年月日	名 称	員数	所有者
昭25. 8. 29 (大 4. 3. 26)	木造阿弥陀如来坐像(阿弥陀堂安置)	1軀	本 山 慈 恩 寺
昭62. 6. 6	木造騎獅文殊菩薩及脇侍像(本堂宮殿安置) 木造騎象普賢菩薩及十羅刹女像	4軀 5軀	〃
平 5. 6. 12 (平元. 6. 12)	木造弥勒菩薩及諸尊像(本堂宮殿安置) 附弥勒菩薩像像内納入品	5軀	〃
平 2. 6. 29	木造十二神将立像(薬師堂安置) 附木造十二神将立像(辰、午、未、申神)	8軀 4軀	〃
平 7. 6. 15	木造薬師如来及両脇侍像(薬師堂安置)	3軀	〃

## (無形民俗文化財)

指定年月日	名 称	保 存 団 体
昭56. 1. 21	慈恩寺舞楽(林家舞楽の内)	本 山 慈 恩 寺

## (史跡名勝天然記念物)

## ■ 史跡の部

指定年月日	名 称	所 在 地	地目	地 積	所有者
平26. 10. 6 (昭30. 8. 1) (昭27. 4. 1)	慈恩寺旧境内	寒河江市大字慈恩寺字フヤマ940番1ほか(全)257筆	寺院敷地ほか	m <sup>2</sup> 446,424.25	本山慈恩寺 ほか129

(2) 県指定文化財

(有形文化財)

■ 建造物の部

指定年月日	名 称	員数	構 造 及 び 形 式	所 有 者
昭53. 11. 1	旧西村山 郡役所	1棟	木造二階建、両翼一階建、建築面積319.7㎡ 玄関部突出、亜鉛鉄板葺	寒 河 江 市
昭55. 12. 22	旧西村山 郡会議事堂	1棟	木造二階建、寄棟造、玄関部突出、亜鉛鉄板 葺、建築面積289.1㎡	寒 河 江 市
昭63. 8. 23	熊野神社 本殿	1棟	桁行一間(2.73m)、梁間一間(2.43m)、 向拝一間、木造、一間社流造、鉄板葺	熊 野 神 社
平 2. 12. 21	宝蔵院表門 附慶長十八 年祈禱礼	1棟	木造一間一戸、四脚門、切妻造茅屋根型銅 板葺 桁行(3.05m)、梁行(2.55m)	宝 蔵 院
平 7. 12. 8	本山慈恩寺 山門	1棟	下層桁間3間(10.06m)、中央間4.55m、左脇間 2.76m、右脇間2.76m、梁間2間(5.51m) 三間一戸、八脚門、楼門形式、入母屋造、 銅板葺、附棟札1枚 元文元年の記があるもの	本 山 慈 恩 寺
〃	本山慈恩寺 三重塔	1基	初層中央間1.92m 左脇間1.60m、右脇間 1.60m、二層桁行、梁間4.67m、三層桁行、 梁間4.24m、総高26.70m 木造柱間方三間、銅板葺、附棟札1枚、 文政十一年の記があるもの	〃

■ 絵画の部

指定年月日	名 称	員数	所 有 者
昭36. 5. 6	紙本墨画淡彩山水人物花果図 池大雅筆 六曲屏風	1双	個 人
昭57. 10. 29	絹本著色弘法大師像	1幅	本 山 慈 恩 寺
〃	絹本著色愛染明王像	1幅	宝 蔵 院

■ 彫刻の部

指定年月日	名 称	員数	所有者
昭39. 3. 17	木造聖観音立像(内陣)	1軀	本山慈恩寺
昭55. 5. 12	木造阿弥陀如来立像(内陣)	1軀	〃
〃	木造聖徳太子立像 附像内納入品(内陣)	1軀	〃
昭57. 10. 29	菩薩坐像(本堂宮殿安置)	1軀	〃
〃	如来坐像及両脇侍立像(本堂宮殿安置)	3軀	〃
〃	二天王立像(本殿宮殿安置)	2軀	〃
〃	力士立像(本殿宮殿安置)	1軀	〃
〃	如来立像(本堂宮殿安置)	1軀	〃
〃	軍荼利明王立像(本堂宮殿安置)	1軀	〃
〃	虚空蔵菩薩坐像(内陣)	1軀	〃
〃	弥勒菩薩坐像(宮殿前)	1軀	〃
〃	阿弥陀如来坐像(阿弥陀堂安置)	1軀	〃
〃	大日如来坐像(三重塔安置)	1軀	〃
平12. 5. 2 (昭57. 10. 29)	不動明王立像及二童子立像(不動堂安置)	3軀	〃
昭63. 8. 23	木造阿弥陀如来及両脇侍立像	3軀	宝徳寺
平 2. 2. 16	木造伝十王坐像	2軀	平塩熊野神社

■ 工芸品の部

指定年月日	名 称	員数	所有者
昭39. 3. 17	銅製飯食器 嘉元三年十二月の銘がある	1対	本山慈恩寺
〃	鉄製草木文透釣燈篭 天文廿四年六月吉日石垣出雲俊吉の銘がある	1対	〃
〃	鑄鉄仏餉鉢 慶長十一年四月八日谷地住人の銘がある	1個	〃
昭41. 9. 30	太刀 銘月山	1口	個人
〃	短刀 銘出羽寒河江月山	1口	寒河江八幡宮



■ 書跡の部

指定年月日	名 称	員数	所有者
昭34. 12. 4	紙本墨書 知恩山・大運寺 池大雅筆	2幅	寒 河 江 市

■ 古文書の部

指定年月日	名 称	員数	所有者
昭32. 8. 16	宝林坊文書	38通	宝 林 坊

(無形民俗文化財)

指定年月日	名 称	保 存 団 体
昭54. 5. 28	平塩舞楽	平塩舞楽保存会
昭55. 1. 7	日和田弥重郎花笠田植踊	日和田弥重郎花笠田植踊保存会
平23. 12. 27	寒河江八幡宮流鏝馬	寒河江八幡宮流鏝馬保存会

(史跡名勝天然記念物)

■ 史跡の部

指定年月日	名称	所 在 地	地 番	地目	地 積	所有者
昭30. 8. 1 (昭28. 2. 13)	高瀬山 古 墳	寒河江市大字寒河江	乙978-108 の内	公園	m <sup>2</sup> 99.17	山形県

■ 天然記念物の部

指定年月日	名称	所 在 地	地 番	地目	地 積	所有者
昭30. 8. 1 (昭27. 4. 1)	種 蒔 ザクラ	寒河江市大字白岩字陣ヶ峯	3,006-1	雑種 地	m <sup>2</sup> 62.80	寒河江市

(3) 市指定文化財  
(有形文化財)

■ 建造物の部

指定年月日	名 称	員数	構 造 及 び 形 式	所有者
昭63. 1. 26	本山慈恩寺 阿弥陀堂	1棟	方三間、宝形造、一間向拝付、 正面中間棧唐戸	本 山 慈 恩 寺
〃	本山慈恩寺 釈迦堂	1棟	阿弥陀堂と同じ、平面16. 35尺四方	〃
〃	本山慈恩寺 薬師堂	1棟	阿弥陀堂と同じ、左右は引違戸、 平面18.55尺四方	〃
〃	本山慈恩寺 天台智者大師堂	1棟	方三間、宝形造、一間向拝付、 平面19. 00尺四方	〃
〃	本山慈恩寺鐘楼	1棟	9. 8尺四方、礎石上に4本の角柱が 立つ、切妻茅葺	〃
平17. 8. 17	澄江寺山門	1棟	三間一戸、薬医門、切妻造、 鉄板葺	澄 江 寺
平20. 7. 25	寒河江八幡宮 本殿及び拝殿	2棟	本殿 三間社流造、銅板葺 拝殿 入母屋造、正面千鳥破風付、銅板葺	寒河江八幡宮

■ 絵画の部

指定年月日	名 称	員数	所有者
昭36. 6. 23	郷目右京進貞繁筆絵馬(本堂外陣)	2面	本 山 慈 恩 寺
〃	南蛮絵馬(本堂外陣)	1面	〃
昭39. 3. 27	天宥筆瀟湘八景図巻	1巻	寒 河 江 市
〃	郷目右京進貞繁筆羅漢図	1幅	長 泉 寺
〃	郷目右京進貞繁筆花鳥図	1幅	個 人
〃	郷目右京進貞繁筆梅鶯図	1幅	寒 河 江 市
昭42. 9. 22	象外東玄頂相	1幅	澄 江 寺
〃	阿部曾岳筆武者図	1幅	寒 河 江 市
昭51. 7. 21	阿部曾岳筆宿竜院襖絵	20枚	澄 江 寺
平 4. 7. 21	郷目右京進貞繁筆紙本淡彩江天暮雪図	1幅	個 人
平 7. 2. 23	愛染明王画像	1幅	華 蔵 院
〃	地藏十王図	1幅	〃
〃	薬師三尊十二神将画像	1幅	〃
平 8. 11. 19	京山筆南総里見八犬伝絵馬	1面	金谷稻荷神社
平10. 12. 9	三十六歌仙絵扁額 附 文字板額	25面 (1面)	本 山 慈 恩 寺
〃	曾我五郎朝比奈三郎草摺曳図(本堂外陣)	1面	〃
〃	麒麟図	2面	祐 林 寺
〃	能翁絵馬(本堂外陣)	1面	本 山 慈 恩 寺
〃	流鏑馬図	1面	寒河江八幡宮
平19. 7. 18	絹本著色阿弥陀如来画像	1幅	平塩熊野神社
平23. 8. 22	柿本柿融筆 紙本著色 十六大阿羅漢図	2幅	寒 河 江 市

■ 彫刻の部

指定年月日	名 称	員数	所 有 者
昭36. 6. 23	木造吉祥天立像	1軀	平塩熊野神社
昭39. 3. 27	木造菩薩形立像	13軀	〃
〃	木造菩薩形立像	2軀	八鍬鹿嶋神社
〃	木造十一面観音立像	1軀	〃
昭51. 7. 21	木造地藏菩薩立像	1軀	幸生長寿寺
〃	木造僧形八幡神半跏像	1軀	寒河江八幡宮
昭56. 10. 19	木造観音菩薩立像(宮殿内)	1軀	本山慈恩寺
〃	木造勢至菩薩立像(宮殿内)	1軀	〃
〃	木造男神像(宮殿内)	1軀	〃
〃	木造菩薩立像(宮殿内)	1軀	〃
〃	木造菩薩立像(宮殿内)	1軀	〃
〃	木造弥勒菩薩坐像(宮殿内)	1軀	〃
〃	木造弥勒菩薩坐像(宮殿内)	1軀	〃
〃	木造阿弥陀如来坐像(宮殿内)	1軀	〃
平19. 7. 18	木造阿弥陀如来坐像及両脇侍菩薩立像	3軀	平塩寺
平26. 9. 25	銅造阿弥陀如来立像及び両脇侍像	3軀	誓願寺
平27. 9. 25	木造十六羅漢像	16軀	常林寺

■ 工芸芸品の部

指定年月日	名 称	員数	所有者
昭36. 6. 23	百万塔付陀羅尼經	1基	個人
〃	滝姫縫字經	1卷	〃
昭39. 3. 27	銅製鏡像	4枚	本山慈恩寺
〃	銅製鏡像	1枚	個人
〃	鉄製仏餉鉢(永禄十年在銘)	3口	平塩熊野神社
〃	鉄製燭台(月山作)	1基	本山慈恩寺
〃	鉄製燭台(月山作)	1基	八鍬鹿嶋神社
〃	鉄製燭台(月山作)	2基	平塩熊野神社
昭42. 9. 22	木製十一面観音(智証大師の作と伝える)	1軀	個人
〃	厨子(旧吉川安中坊阿弥陀堂厨子)	1台	法雲寺
昭43. 3. 26	鎧(延沢能登守着用)	1領	個人
昭47. 12. 11	池大雅筆知恩山篇額	1枚	大運寺
〃	池大雅筆諸白おろし看板	1枚	寒河江市
平 7. 11. 18	幸生上・中・下組契約講の鉦	6口	各契約講
平 26. 9. 25	今井家太刀 短刀	5口	寒河江市

■ 書籍の部

指定年月日	名 称	員数	所有者
昭39. 3. 27	大江広種筆三社託宣	1幅	個 人
昭42. 9. 22	芭蕉筆「草の戸も」短尺	1枚	〃
〃	杉田玄白書翰	1枚	〃
平21. 8. 21	梅の露	1冊	寒 河 江 市
平24. 7. 25	天海僧正筆「直末寺許可状」	1幅	個 人
平24. 7. 25	伊達政宗書状	1幅	個 人
平25. 10. 21	伊勢物語 全	1冊	寒 河 江 市

■ 古文書の部

指定年月日	名 称	員数	所有者
昭38. 3. 27	澄江寺文書	5通	澄 江 寺
昭47. 12. 11	松蔵寺文書	1巻	寒 河 江 市
〃	大般若経残欠	10巻	〃
〃	元和四年慈恩寺落成書状	1軸	〃

■ 考古資料の部

指定年月日	名 称	員数	所有者
昭39. 3. 27	鉄剣(高瀬山古墳出土)	1振	個 人
〃	直刀(高瀬山古墳出土)	1振	〃
〃	遮光器を着けた土偶頭部(石田出土)	1箇	〃
〃	土版型土偶(石田出土)	2箇	〃
〃	深鉢型縄文弥生接触土器(石田出土)	1箇	〃
〃	深鉢型弥生式土器(石田出土)	1箇	〃
〃	土瓶型注口着き磨消縄文土器(石田出土)	1箇	〃
〃	香炉型縄文土器(石田出土)	1箇	〃
〃	犬の土偶(石田出土)	1箇	〃
〃	大型甕の把手(高瀬山出土)	1箇	〃
〃	土偶	1箇	寒 河 江 市
〃	熊の土偶(柴橋蛇塚出土)	1箇	個 人
平18. 7. 19	石田遺跡出土弥生土器	2点	寒 河 江 市
〃	高瀬山経塚出土品(経筒・壺・甕)	3点	〃

■ 歴史資料の部

指定年月日	名 称	員数	所 有 者
平10. 12. 9	小原家奉納板額(1)	1面	本山慈恩寺
〃	神馬奉納絵馬	1面	〃
〃	小原家奉納板額(2)	1面	〃
〃	笛吹図	1面	平塩松本坊
〃	俳額(本堂)	1面	本山慈恩寺
平21. 8. 21	渡辺吉兵衛家「年中行事帳」	3冊	寒河江市
〃	寒河江本郷小字絵図	1枚	〃
〃	長岡山御林絵図	1枚	〃
〃	流布本白岩目安	1状	〃
〃	寒河江高基公家中附覚	1冊	〃
〃	大江寒河江城図	1枚	〃
〃	天文本大江系図	1巻	〃
平23. 8.22	六供町の市神	1基	個 人
〃	七日町の市神	1基	七日町市神 代表者
〃	新町の市神	1基	澄江寺
〃	白岩上町の市神	1基	個 人
〃	白岩中町の市神	1基	〃
〃	日和田の市神	1基	〃
〃	小泉の市神	1基	〃
〃	白岩龍脊橋碑	1基	寒河江市
〃	臥龍橋之碑	1基	〃
〃	池田府君仁政之碑	1基	〃
〃	修池塘記	1基	個 人
〃	高松疎水碑	1基	〃
〃	留場大堰之碑	1基	留場大堰理事長
〃	厚河堰記念碑	1基	寒河江川土地 改良区
平24. 7.25	川口坊慈恩寺峯中柴燈護摩供板札(内付けたり2枚)	9枚	個 人
〃	桜沢坊慈恩寺峯中柴燈護摩供板札	4枚	〃
〃	証誠坊慈恩寺峯中柴燈護摩供板札	6枚	〃
〃	善蔵坊慈恩寺峯中柴燈護摩供板札	7枚	〃
〃	善竹坊慈恩寺峯中柴燈護摩供板札(内1枚付けたり)	9枚	〃
〃	藤本坊慈恩寺峯中柴燈護摩供板札	3枚	〃
〃	砂作坊慈恩寺峯中柴燈護摩供板札	1枚	寒河江市

(無形文化財)

指定年月日	名 称	保 存 団 体
平24.7.25	日本泳法「水府流太田派」	寒河江水交会

(無形民俗文化財)

指定年月日	名 称	保 存 団 体
昭40.10.1	幸生田植踊	幸生田植踊保存会
昭45.8.15	金谷田植踊	金谷田植踊保存会
昭48.3.14	旭一流内楯獅子踊	旭一流内楯獅子踊保存会
昭60.3.1	谷沢田植踊	谷沢田植踊保存会
平9.7.14	中郷田植踊	中郷田植踊保存会
平15.7.28	清助新田大黒舞	清助新田大黒舞保存会
平19.7.18	西覚寺田植踊	西覚寺田植踊保存会

(史跡名勝天然記念物)

■ 史跡の部

指定年月日	名 称	所 在 地	地 番	地 目	所 有 者
昭39.4.22	桑名藩士 埋葬地	寒河江市本町二丁目	7-1	墓地	陽 春 院
昭42.9.22	大江知広 同夫人墓地	寒河江市本町三丁目	12-3	墓地	澄 江 寺
昭47.12.11	白岩義民の墓	寒河江市大字白岩	153	墓地	誓 願 寺
昭51.7.21	土佐壇	寒河江市大字柴橋字金谷	2154-2	地積53㎡	寒 河 江 市

■ 天然記念物の部

指定年月日	名称	所在地	地番	地目	所有者
昭39. 3. 27	衣笠の松	寒河江市七日町	2-46	宅地	個人
昭42. 9. 22	桂の古木	寒河江市本町二丁目	—	境内地	熊野神社
平元. 7. 18	白つつじの古木	寒河江市大字慈恩寺番外	14	宅地	個人
〃	キャラの古木	寒河江市大字慈恩寺	878	宅地	〃
〃	つばきの古木	寒河江市大字慈恩寺	314	宅地	〃
平4. 7. 21	つばきの古木	寒河江市大字柴橋	1640-1	宅地	〃
〃	キャラの古木	寒河江市大字柴橋	1640-1	宅地	〃
〃	柿の古木	寒河江市大字慈恩寺	869	宅地	〃
平7. 2. 23	越井坂のアカマツ	寒河江市南町三丁目	1-33	境内地	〃
平12. 6. 5	新兵衛稻荷の松	寒河江市大字島字島東	279	境内地	〃
〃	葉山のユキツバキ	寒河江市大字田代字葉山	1193-3	境内地	葉山大円院
平16. 8. 24	慈恩寺稚児桜	寒河江市大字慈恩寺	31	境内地	本山慈恩寺
〃	高屋千手観音堂のケヤキ	寒河江市大字高屋字新屋敷	220-3	境内地	光明寺
〃	高屋熊野神社の大スギ	寒河江市大字高屋字上屋敷	220-2	境内地	高屋熊野神社
平20. 7. 25	御嶽小森神社の大スギ	寒河江市大字島字島西	1022-19	境内地	御嶽小森両所神社
平22. 7. 30	日田白山神社ケヤキの古木	寒河江市大字日田字後田	37-1	境内地	日田白山神社

## 100 図書館の利用状況

(各年度末)

区 分	平成22年度	23	24	25	26	27
入館者数(人)	100,891	97,320	103,071	116,421	114,602	113,202
利用者数(人)	41,735	41,064	41,529	39,924	39,254	39,204
貸出登録者数(人)	19,235	22,038	22,841	7,182	8,977	11,055
貸出冊数(冊)	162,806	166,999	169,777	157,075	153,993	156,383
一日平均利用者数(人)	128	125	129	122	120	119
一日平均利用冊数(冊)	498	508	526	479	469	474
開館日数(日)	327	329	323	328	328	330
受入図書冊数(冊)						
購入	4,870	8,805	4,201	4,613	4,871	5,056
寄贈	422	429	349	319	352	429

資料: 市立図書館

注: H25の貸出登録者数は、一定期間の未利用者等について一括整理したものであり、登録者のうち実際に貸出のあった登録者数である。

## 101 図書館の蔵書数

単位: 冊 (各年度末)

分 類	平成22年度	23	24	25	26	27
総 数	134,037	140,061	139,665	134,217	135,663	138,976
0. 総 記	2,930	3,100	2,802	2,634	2,576	2,643
1. 哲 学・宗 教	3,378	3,571	3,525	3,302	3,308	3,433
2. 歴 史・地 史	7,266	7,604	7,745	7,437	7,351	7,683
3. 社 会 学 科 学	10,374	10,995	10,945	9,831	10,140	10,096
4. 自 然 科 学	4,931	5,360	5,484	4,822	5,064	5,149
5. 工 学・工 業	6,091	6,593	6,687	6,240	6,241	6,197
6. 産 業	3,349	3,590	3,636	3,321	3,351	3,356
7. 芸 術	8,528	8,943	8,985	8,293	8,409	8,506
8. 語 学	1,796	1,880	1,935	1,747	1,786	1,811
9. 文 学	35,492	37,032	36,059	35,484	35,248	36,367
児 童 本	31,140	32,356	32,534	31,808	32,593	32,887
点 字 図 書	701	600	600	558	558	560
視 聴 覚 資 料	3,853	3,943	3,963	3,979	4,014	4,046
雑 誌	2,807	2,840	2,858	2,773	2,774	3,683
郷土参考資料	11,401	11,654	11,907	11,988	12,250	12,559

資料: 市立図書館



## 102 社会教育施設利用状況

単位:件・人(各年度中)

施設名	平成22年度		23		24		25		26		27	
	件数	利用者数	件数	利用者数	件数	利用者数	件数	利用者数	件数	利用者数	件数	利用者数
市民文化会館	127	38,380	127	32,516	177	30,865	128	39,110	111	30,293	130	36,516
中央公民館	1,648	55,695	1,641	59,159	1,503	55,986	1,600	53,723	1,500	48,148	1,441	44,300
南部地区公民館	1,233	28,947	1,326	29,066	1,502	29,377	1,175	22,110	1,466	29,323	1,479	32,206
柴橋地区公民館	1,234	34,809	1,200	22,321	1,128	21,387	1,025	20,143	1,069	23,251	970	23,762
西部地区公民館	762	10,144	692	9,628	702	10,297	772	10,555	729	9,552	756	9,517
勤労青少年ホーム	-	18,438	-	17,827	-	14,626	-	17,634	-	16,195	-	16,274
郷土館西村山郡役所	-	1,758	-	1,607	-	1,853	-	2,211	-	2,261	-	1,774

資料:市生涯学習課

## 103 市民文化会館利用状況

単位:件・人(各年度中)

区分	平成22年度		23		24		25		26		27	
	件数	利用者数	件数	利用者数	件数	利用者数	件数	利用者数	件数	利用者数	件数	利用者数
総数	127	38,380	127	32,814	127	30,865	128	39,110	111	30,293	130	36,516
会議・式典・講演	15	6,675	16	7,478	23	8,340	29	14,460	22	8,027	24	8,510
音楽会	76	19,140	79	13,323	71	11,138	71	11,596	69	11,566	69	11,566
演劇	8	2,571	7	2,045	9	4,005	7	3,584	4	4,700	9	5,870
映画	2	1,200	3	554	5	1,820	3	500	2	1,150	2	500
民謡・舞踊	6	2,220	3	715	2	850	1	500	2	880	3	700
一般演芸(歌謡ショー)	4	3,200	7	5,040	1	700	5	3,550	2	1,550	2	1,800
展示・販売	5	457	1	298	2	170	2	850	4	440	7	480
その他	11	2,917	11	3,361	14	3,842	10	4,070	6	1,980	14	7,090

資料:市生涯学習課

## 104 体育施設利用状況

単位:件・人(各年度中)

施設名	平成22年度		23		24		25		26		27	
	件数	利用者数	件数	利用者数	件数	利用者数	件数	利用者数	件数	利用者数	件数	利用者数
市民プール	—	16,650	—	14,817	—	17,594	—	16,215	—	13,626	—	16,672
市民体育館	—	77,239	—	76,595	—	76,593	—	76,095	—	81,980	—	86,260
市民テニスコート	—	15,545	—	17,337	—	17,624	—	18,525	—	17,468	—	13,041
市民弓道場	—	3,176	—	3,385	—	3,759	—	3,212	—	3,074	—	3,466
市民体育館合宿所	92	2,247	44	1,333	125	3,097	106	2,858	98	2,351	87	2,197
野球場	105	10,709	107	8,646	154	9,195	221	9,728	116	5,662	103	9,274
陸上競技場	50	5,375	56	4,690	61	6,620	68	5,945	92	5,087	71	5,785
西部地区体育館	527	6,296	528	7,611	538	9,035	490	9,346	401	9,003	392	9,051
西部地区多目的運動広場	2	65	1	120	5	114	5	107	2	133	0	0
屋内多目的運動場											—	34,763

資料:市生涯学習課

## 105 テレビ受信契約数

(各年度末)

年次	世帯数	放送受信契約数		衛星契約数(再掲)	
		契約数	普及率(%)	契約数	普及率(%)
平成21年度	12,940	12,342	95.4	5,672	43.8
22	12,995	12,405	95.5	5,914	45.5
23	13,123	12,508	95.3	6,175	47.1
24	13,358	12,654	94.7	6,483	48.5
25	13,460	12,760	94.8	6,804	50.5
26	13,548	12,912	95.3	7,137	52.7

資料:日本放送協会「放送受信契約数統計要覧」、山形県統計年鑑

注:世帯数は、各年度末現在住民基本台帳人口による。

106 消防力の現況

(各年4月1日)

区 分		平成23年度	24	25	26	27
消 防 職 員 (内寒河江市在勤者数)		120 (59)	120 (59)	120 (59)	120 (59)	120 (59)
消 防 団 員		821	817	824	824	824
分 団 数		8	8	8	8	8
消 防 ポ ン プ 等	消防ポンプ自動車	6	6	6	6	6
	水槽付消防 ポンプ自動車	1	1	1	1	1
	小型動力ポンプ	65	65	65	65	65
	化学消防車	1	1	1	1	1
	救助工作車	1	1	1	1	1
無 線 局	固 定 局	2	2	2	2	2
	基 地 局	1	1	1	1	1
	移 動 局	31	31	31	31	38
消 防 水 利	防 火 水 槽	436	438	438	438	439
	消 火 栓	698	710	711	712	717
	そ の 他	17	17	17	17	17

資料: 西村山広域行政事務組合消防本部

注: 消防職員数は広域事務組合消防本部全職員数である。

## 107 火災発生状況

(各年中)

区 分		平成23年	24	25	26	27
出火件数	総 数	14	10	15	29	14
	建 物	8	6	6	11	9
	林 野	3	0	0	2	0
	車 両	0	1	0	2	2
	そ の 他	3	3	9	14	3
罹災棟数	総 数	11	9	19	18	10
	全 焼	2	1	9	3	2
	半 焼	1	1	0	2	0
	部 分 焼 ぼ や	4 4	4 3	5 5	7 6	5 3
焼損面積	建物床面積(m <sup>2</sup> )	101	314	638	643	345
	林 野(a)	428	0	0	9	10
死 者		0	1	0	0	0
負 傷 者		2	0	2	1	1
罹 災 世 帯 数		3	3	9	11	4
罹 災 人 員		13	6	34	44	12
損 害 額 (千円)		1,124	40,216	21,788	68,982	20,142

資料: 西村山広域行政事務組合消防本部

## 108 原因別火災発生状況

単位:件(各年中)

年次	総数	たき火	コンロ	たばこ火	煙突	焼却炉	石油ストーブ	マッチ・ライター	灯火	電気関係	子供の火遊び	放火	放火の疑い	その他	不明(調査中)
平成23年	14	3	3	—	—	—	—	—	—	—	2	—	1	—	5
24	10	1	2	—	—	—	—	—	—	1	—	—	1	1	4
25	15	4	—	—	—	—	1	—	—	—	—	—	—	3	7
26	29	5	1	—	—	—	1	—	—	—	—	1	3	9	9
27	14	3	—	2	1	—	—	—	—	—	—	1	—	4	3

資料:西村山広域行政事務組合消防本部

## 109 事故種別救急車出動状況

単位:件(各年中)

区分	平成23年	24	25	26	27
総数	1,468	1,453	1,464	1,562	1,615
急病	892	916	941	983	1,024
交通事故	126	125	126	139	116
転院搬送	166	151	158	178	216
一般負傷	219	206	187	198	213
運動競技	13	12	10	19	10
労働災害	16	22	14	18	13
自損行為	17	16	20	12	16
火災	3	1	1	3	0
加害	5	1	1	6	4
水難事故	1	1	0	2	0
医師搬送	0	0	0	0	0
その他	10	2	6	4	3
不搬送	97	149	99	101	90

資料:西村山広域行政事務組合消防本部

110 刑法犯発生・検挙件数と検挙人員(管内)

単位:件・人(各年中)

罪種別	平成23年			24			25			26			27		
	発生 件数	検挙 件数	検挙 人員	発生 件数	検挙 件数	検挙 人員	発生 件数	検挙 件数	検挙 人員	発生 件数	検挙 件数	検挙 人員	発生 件数	検挙 件数	検挙 人員
総数	384	236	198	354	226	186	251	160	119	270	203	130	279	139	106
殺人	—	—	—	—	—	—	—	—	—	1	1	1	1	1	—
強盗	2	2	2	2	2	2	—	—	1	—	—	—	1	1	—
放火	—	—	—	—	—	—	2	2	2	—	—	—	1	—	—
暴行	15	15	19	19	18	20	20	19	25	27	27	34	23	22	25
傷害	7	8	12	9	10	11	7	6	5	11	12	12	9	8	9
脅迫	1	—	—	4	3	1	1	1	1	1	1	1	3	3	4
恐喝	—	—	—	1	1	1	2	2	4	—	—	—	—	—	—
窃盗	291	173	136	275	174	139	159	108	65	177	140	70	182	81	53
詐欺	10	10	8	7	2	1	9	6	5	9	7	6	8	10	5
横領	2	1	—	1	1	1	—	—	—	2	2	1	2	—	—
偽造	—	—	—	—	1	—	—	—	—	—	—	—	1	1	—
その他	50	21	15	35	14	10	51	16	11	42	13	5	48	12	10

注:横領・偽造等で人員欄の空欄は、他の罪の余罪

資料:寒河江警察署

111 交通事故発生状況

単位:人(各年中)

年次	件数	死傷者数		
		総数	死者	傷者
平成23年	272	340	2	338
24	288	367	2	365
25	246	288	1	287
26	273	329	2	327
27	257	310	0	310

資料:市市民生活課

112 観光者数

単位:百人(各年度中)

名 称	平成22年度	23	24	25	26
葉 山 ( 畑 )	110	118	90	81	92
慈 恩 寺	1,604	1,003	1,260	2,246	3,962
寒 河 江 公 園	1,610	1,370	1,800	2,007	1,876
寒 河 江 温 泉	687	689	693	824	1,136
観 光 さ く ら ん ぼ 園	2,181	1,188	1,590	2,018	1,924
チ ャ ー リ ー ラ ン ド	3,083	2,891	2,896	2,649	10,400
ゆ め タ ネ @ さ が え (H24まで 花咲かフェアINさがえ)	2,504	1,124	2,081	3,123	2,688

資料:市さくらんぼ観光課

113 年中行事等

平成28年日程

行 事 名	日 程	行 事 名	日 程
だんご木市(初市) 本町駐車場	1月13日	ゆめタネ@さがえ	6月4日～ 7月3日
御塞神祭 平塩	2月22日 (旧1月15日)	さくらんぼ祭り	6月1日～ 7月3日
病送り 幸生	3月13日 (3月の第2日曜日)	紅花まつり 醍醐	
雛まつり	3月1日～ 4月10日	慈恩寺柴燈護摩会 慈恩寺	9月11日 (9月の第2日曜日)
平塩舞楽 平塩熊野神社	4月3日	寒河江まつり	9月15日 ～18日
桜まつり 寒河江公園	4月15日 ～30日	日和田弥重郎花笠田植踊 日和田	9月14日
慈恩寺舞楽 慈恩寺	5月5日	さがえ秋のうまいもの市 チェリーランド	10月16日
つつじまつり 寒河江公園	4月28日 ～31日	暮市 本町駐車場	12月25日

資料:市さくらんぼ観光課

114 物 産

物 産 等
手染め鯉のぼり、陶器(寒河江焼、臥龍焼)、桐細工、地酒、ニット製品、乾麺(そば、うどん)、 コンビーフ、さくらんぼ銘菓、チェリーワイン、果実缶詰、果実ジュース、谷沢梅、豆腐製品、 味噌、醤油、煎餅、鯉の甘煮、アイスクリーム、肉加工品、はちみつ、稲藁草履

資料:市さくらんぼ観光課

115 旅券申請件数

単位:件(各年中)

年 次	申 請 件 数
平成17年	816
18	914
19	866
20	753
21	790
22	810
23	697
24	703
25	637
26	549

資料:山形県統計年鑑

116 入湯税

単位:人・千円(各年度中)

年 度	利 用 者 数			税 額
	計	宿 泊 者	日 帰 り 者	
平成22年度	47,653	23,333	24,320	5,324
23	44,869	20,983	23,886	4,939
24	45,166	25,648	19,518	5,311
25	46,805	30,235	16,570	5,778
26	57,753	43,409	14,344	8,409
27	68,043	53,590	14,453	9,122

資料:市税務課



## 117 一般会計歳入決算額

単位:千円

科 目	平成22年度		23		24		25		26	
	決算額	構成比(%)	決算額	構成比(%)	決算額	構成比(%)	決算額	構成比(%)	決算額	構成比(%)
総 額	16,104,337	100.0	16,031,589	100.0	16,163,711	100.0	17,004,144	100.0	16,255,282	100.0
市 税	5,000,251	31.1	5,011,469	31.3	5,031,756	31.1	5,069,041	29.8	5,142,134	31.6
地方譲与税	151,773	0.9	148,235	0.9	141,180	0.9	134,539	0.8	128,729	0.8
利子割交付金	14,073	0.1	11,437	0.1	9,932	0.1	9,963	0.1	8,971	0.1
配当割交付金	5,291	0.0	4,837	0.0	5,118	0.0	10,267	0.1	19,602	0.1
株式等譲渡所得割交付金	1,595	0.0	1,552	0.0	1,463	0.0	15,177	0.1	10,675	0.1
地方消費税交付金	400,000	2.5	397,955	2.5	397,995	2.4	394,603	2.3	476,521	2.9
自動車取得税交付金	34,763	0.2	31,459	0.2	43,212	0.3	38,286	0.2	17,582	0.1
地方特例交付金	67,208	0.4	56,497	0.3	22,912	0.1	23,183	0.1	22,040	0.1
地方交付税	4,760,210	29.6	4,684,988	29.2	4,606,039	28.5	4,443,250	26.1	4,287,996	26.4
交通安全対策特別交付金	9,307	0.1	8,981	0.1	8,704	0.1	8,603	0.1	7,548	0.1
分担金及び負担金	187,775	1.2	260,460	1.6	285,179	1.8	287,413	1.7	275,991	1.7
使用料及び手数料	85,506	0.5	84,788	0.5	84,155	0.5	89,132	0.5	91,545	0.6
国庫支出金	1,540,831	9.6	1,619,104	10.1	1,355,005	8.4	1,846,825	10.9	1,587,840	9.8
県支出金	951,021	5.9	1,004,382	6.3	1,069,692	6.6	1,046,891	6.2	1,046,364	6.4
財産収入	60,694	0.4	47,448	0.3	45,098	0.3	48,951	0.3	262,839	1.6
寄附金	16,925	0.1	10,078	0.1	6,071	0.0	7,400	0.0	27,304	0.2
繰入金	182,952	1.1	273,977	1.7	224,653	1.4	271,684	1.6	481,210	3.0
繰越金	281,122	1.7	409,034	2.5	349,631	2.2	290,205	1.7	291,886	1.8
諸収入	810,940	5.0	780,108	4.9	748,216	4.6	703,831	4.1	678,306	4.0
市 債	1,542,100	9.6	1,184,800	7.4	1,727,700	10.7	2,264,900	13.3	1,390,200	8.6

資料:市財政課

## 118 一般会計歳出決算額

単位:千円

科 目	平成22年度		23		24		25		26	
	決算額	構成比(%)	決算額	構成比(%)	決算額	構成比(%)	決算額	構成比(%)	決算額	構成比(%)
総 額	15,345,303	100.0	15,351,958	100.0	15,573,506	100.0	16,422,258	100.0	15,641,605	100.0
議 会 費	165,636	1.1	218,178	1.4	203,810	1.3	192,547	1.2	196,253	1.3
総 務 費	1,709,507	11.1	1,479,776	9.6	1,707,809	11.0	2,039,574	12.4	1,415,083	9.0
民 生 費	3,988,085	26.0	4,255,060	27.7	4,582,189	29.4	4,398,009	26.8	4,988,078	31.9
衛 生 費	1,677,654	10.9	1,629,629	10.6	1,678,454	10.8	1,732,123	10.5	1,607,819	10.3
労 働 費	48,569	0.3	48,501	0.3	39,928	0.3	40,670	0.3	41,623	0.3
農林水産業費	400,027	2.6	321,170	2.1	374,823	2.4	348,225	2.1	313,069	2.0
商 工 費	928,968	6.1	934,225	6.1	956,747	6.1	1,246,121	7.6	1,168,789	7.5
土 木 費	2,164,958	14.1	2,007,146	13.1	1,529,608	9.8	1,704,001	10.4	1,550,853	9.8
消 防 費	518,780	3.4	514,659	3.4	543,386	3.5	558,046	3.4	751,983	4.8
教 育 費	1,474,070	9.6	1,660,374	10.8	1,759,612	11.3	1,882,396	11.4	1,460,708	9.3
災 害 復 旧 費	1,350	0.0	11,107	0.1	5,249	0.0	152,267	0.9	59,065	0.4
公 債 費	2,267,700	14.8	2,272,132	14.8	2,191,891	14.1	2,128,279	13.0	2,088,283	13.4

資料:市財政課

## 119 特別会計歳入歳出決算額

単位:千円

区 分	平成22年度		23		24		25		26	
	歳入	歳出	歳入	歳出	歳入	歳出	歳入	歳出	歳入	歳出
公共下水道事業	1,872,219	1,868,807	1,835,391	1,835,329	1,547,853	1,540,078	1,514,051	1,514,051	1,406,259	1,406,259
浄化槽整備事業	-	-	-	-	181,721	181,721	180,572	180,572	239,273	239,273
簡易水道事業	0	0	1,907	1,907	5,815	5,815	3,624	3,624	5,890	5,890
国民健康保険	4,239,189	4,164,926	4,360,970	4,159,778	4,477,707	4,331,292	4,339,848	4,198,971	4,536,078	4,367,628
後期高齢者医療	392,821	387,682	395,824	389,779	419,994	413,275	426,157	420,305	435,387	425,797
老人保健	5,716	5,716	-	-	-	-	-	-	-	-
介護保険	2,844,974	2,802,577	3,021,768	2,987,614	3,278,182	3,240,422	3,416,508	3,416,352	3,770,517	3,733,551
介護認定審査会 共同設置	24,414	22,070	25,262	21,806	25,417	22,220	24,975	23,005	25,135	21,621
財産区	738	590	773	444	760	453	826	479	746	522

注:平成24年度から浄化槽整備事業特別会計を新設  
:平成23年度から老人保健特別会計を廃止

資料:市財政課

## 120 公營企業會計決算額(病院事業)

単位:千円

区 分		平成22年度	23	24	25	26
収益の 収入	医業収益	1,440,116	1,281,218	1,248,838	1,181,237	1,208,907
	医業外収益	497,811	438,071	490,517	516,751	514,075
	特別利益	0	0	0	0	0
収益の 支出	医業費用	1,819,954	1,725,668	1,732,556	1,686,547	1,691,572
	医業外費用	69,131	45,252	34,272	29,572	47,130
	特別損失	0	0	0	0	0
純 利 益		48,482	△ 51,631	△ 27,473	△ 18,131	△ 15,720
資 本 的 収 入		463,100	245,125	149,025	246,002	84,596
資 本 的 支 出		463,340	282,779	189,765	286,670	136,186

資料:市財政課

## 121 公營企業會計決算額(水道事業)

単位:千円

区 分		平成22年度	23	24	25	26
収益の 収入	営業収益	1,150,114	1,110,707	1,080,708	1,006,944	996,672
	営業外収益	12,074	12,035	15,480	20,399	60,724
	特別利益	706	0	0	0	0
収益の 支出	営業費用	842,764	831,741	821,474	842,934	891,431
	営業外費用	53,548	50,548	47,699	48,918	42,157
	特別損失	5,194	5,577	5,842	5,838	12,732
純 利 益		261,388	234,877	221,173	129,653	111,076
資 本 的 収 入		39,017	28,758	27,755	40,748	28,777
資 本 的 支 出		500,206	486,176	502,644	407,315	573,264

資料:市財政課

## 122 市税の収入状況

単位:千円

区 分	平成22年度	23	24	25	26
総 額	5,000,251	5,011,469	5,031,756	5,069,041	5,142,134
市 民 税	1,886,391	1,855,788	2,022,772	2,007,069	2,062,405
固 定 資 産 税	2,391,311	2,391,604	2,262,174	2,281,626	2,302,047
軽 自 動 車 税	95,789	97,121	99,384	101,489	104,585
市 た ば こ 税	241,025	280,026	282,880	313,070	301,100
特別土地保有税	0	0	0	0	0
入 湯 税	5,232	5,031	5,311	5,778	8,410
都 市 計 画 税	380,504	381,900	359,235	360,009	363,587

資料:市財政課

## 123 市有財産

年 度	土 地 (㎡)	建 物 (㎡)	有価証券 (千円)	出資に よる権利 (千円)	車 輛 (台)	立 木 (㎡)	重要物品 (台)
平成22年度	1,454,020	160,474	45,994	153,906	98	36,459	412
23	1,457,131	159,678	45,979	153,878	112	37,501	420
24	1,466,798	159,678	46,291	153,865	105	38,212	427
25	1,470,385	161,961	45,815	146,691	106	39,359	434
26	1,473,216	162,304	45,850	146,691	107	38,440	435

資料:市財政課

### 124 議会の本会議及び提案状況

年次	招集回数		会議日数	市長提出				議員提出			
	定例会	臨時会		条例	予算	決算	その他	条例	意見書	決議	その他
平成22年	4	3	23	24	35	11	12	3	8	—	3
23	4	4	25	20	32	11	22	1	13	—	11
24	4	2	23	31	33	10	22	3	5	—	2
25	4	1	22	39	26	11	37	2	4	—	8
26	4	0	21	29	27	11	22	4	5	—	1
27	4	3	24	26	27	11	25	1	2	—	1

資料:市議会事務局

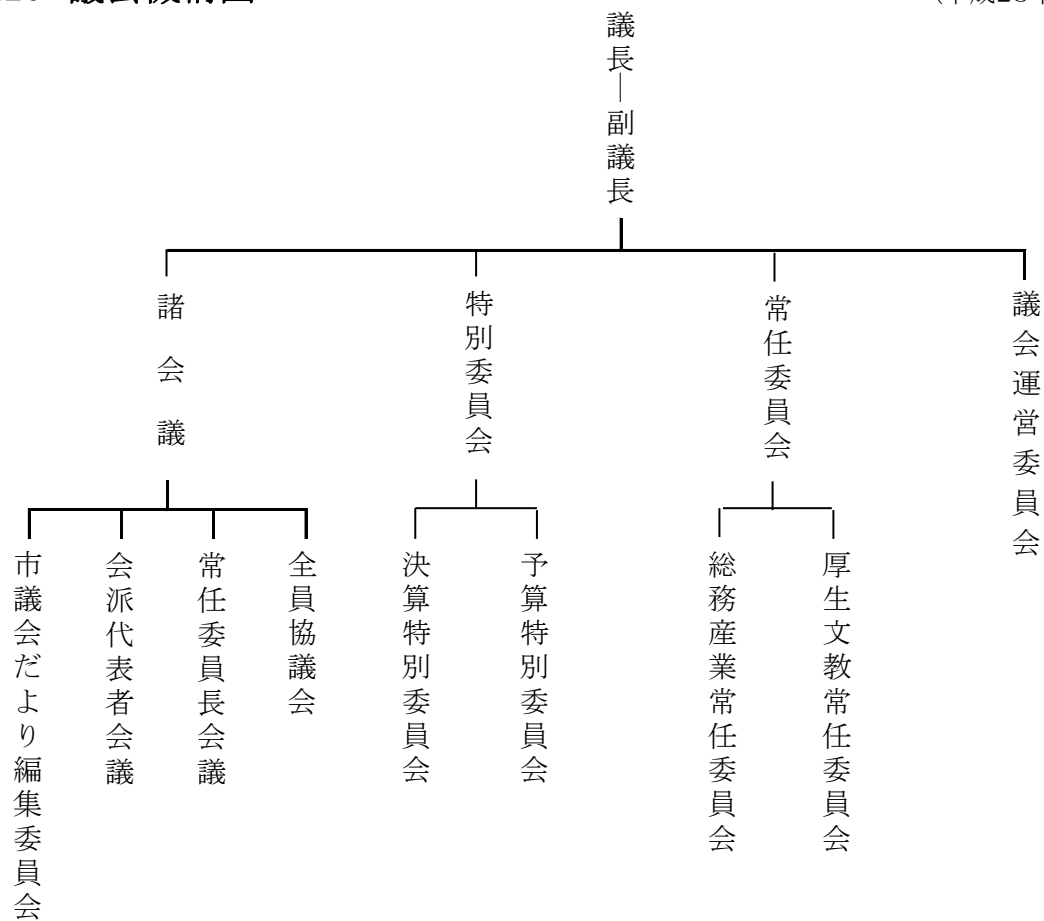
### 125 議会の一般質問人員及び請願・陳情処理状況

年次	一般質問人員	請願・陳情						
		受理件数	審議件数	結果				
				取り下げ	採択	不採択	継続審議	その他
平成22年	32	10	10	—	9	1	—	—
23	41	11	11	—	10	1	—	—
24	37	7	6	—	5	—	—	1
25	34	7	3	—	3	—	—	—
26	34	10	9	—	4	5	—	—
27	36	11	11	—	4	7	—	—

資料:市議会事務局

126 議会機構図

(平成28年5月1日～)



### 127 市職員数

単位:人(各年4月1日)

年次	総数	市長事務部局		水道企業の 事務部局	議会の 事務部局	選挙管理 委員会の 事務部局	監査委員の 事務部局	農業委員会 の事務部局	教育委員会 の事務部局
		一般 職員	市立 病院						
平成22年	451	224	130	13	5	1	2	6	70
23	452	228	120	13	5	1	2	6	77
24	449	226	119	13	5	1	2	6	77
25	447	228	117	13	5	1	2	6	75
26	442	226	115	13	5	1	2	6	74
27	435	223	115	13	5	1	2	5	71

注:人数には、特別職を除き、再任用職員を含む。

資料:市総務課

### 128 選挙人名簿登録者数

(各年9月2日)

年次	総数	男	女
平成21年	34,959	16,779	18,180
22	34,970	16,807	18,163
23	34,922	16,805	18,117
24	34,749	16,720	18,029
25	34,633	16,644	17,989
26	34,541	16,620	17,921
27	34,384	16,551	17,833

資料:市選挙管理委員会



129 各選挙投票状況

(平成17年～平成27年)

選挙名	選挙の期日	有権者数			投票者数			投票率(%)		
		総数	男	女	総数	男	女	総数	男	女
知事選挙	17. 1. 23	34,639	16,641	17,998	19,783	9,609	10,174	57.11	57.74	56.53
衆議院小選挙区 選出議員選挙	17. 9. 11	34,876	16,727	18,149	25,603	12,335	13,268	73.41	73.74	73.11
衆議院比例代表 選出議員選挙	17. 9. 11	34,885	16,732	18,153	25,593	12,331	13,262	73.36	73.70	73.06
最高裁判所 裁判官国民審査	17. 9. 11	34,876	16,727	18,149	25,141	12,087	13,054	72.09	72.26	71.93
県議会議員選挙	19. 4. 8	34,528	16,571	17,957	23,723	11,321	12,402	68.71	68.32	69.06
市議会議員選挙	19. 4. 22	34,499	16,554	17,945	24,358	11,569	12,789	70.60	69.89	71.27
参議院議員通常選挙 (県選出)	19. 7. 29	34,907	16,784	18,123	23,066	11,271	11,795	66.08	67.15	65.08
参議院議員通常選挙 (比例代表)	19. 7. 29	34,907	16,784	18,123	23,063	11,269	11,794	66.07	67.14	65.08
市長選挙	20. 12. 21	34,760	16,720	18,040	23,114	10,910	12,204	66.50	65.25	67.65
市議会議員補欠選挙	20. 12. 21	34,760	16,720	18,040	23,107	10,907	12,200	66.48	65.23	67.63
知事選挙	21. 1. 25	34,750	16,714	18,036	23,407	11,230	12,177	67.36	67.19	67.51
衆議院小選挙区 選出議員選挙	21. 8. 30	34,890	16,748	18,142	25,484	12,427	13,057	73.04	74.2	71.97
衆議院比例代表 選出議員選挙	21. 8. 30	34,890	16,748	18,142	25,465	12,421	13,044	72.99	74.16	71.90
最高裁判所 裁判官国民審査	21. 8. 30	34,874	16,738	18,136	24,554	11,941	12,613	70.41	71.34	69.55
参議院議員通常選挙 (県選出)	22. 7. 11	34,896	16,762	18,134	21,500	10,602	10,898	61.61	63.25	60.10
参議院議員通常選挙 (比例代表)	22. 7. 11	34,896	16,762	18,134	21,492	10,601	10,891	61.59	63.24	60.06
県議会議員選挙	23. 4. 10	34,532	16,601	17,931	21,766	10,467	11,299	63.03	63.05	63.01
市議会議員選挙	23. 4. 24	34,510	16,598	17,912	22,330	10,646	11,684	64.71	64.14	65.23
衆議院小選挙区 選出議員選挙	24. 12. 16	34,646	16,665	17,981	22,377	11,051	11,326	64.59	66.31	62.99
衆議院比例代表 選出議員選挙	24. 12. 16	34,646	16,665	17,981	22,363	11,041	11,322	64.55	66.25	62.97
最高裁判所 裁判官国民審査	24. 12. 16	34,637	16,659	17,978	21,423	10,557	10,866	61.85	63.37	60.44
市長選挙	24. 12. 23	34,697	16,685	18,012	(登録者数)	—	—	—	—	—
知事選挙	25. 1. 27	34,730	16,692	18,038	(登録者数)	—	—	—	—	—
参議院議員通常選挙 (県選出)	25. 7. 21	34,618	16,623	17,995	20,838	10,241	10,597	60.19	61.61	58.89
参議院議員通常選挙 (比例代表)	25. 7. 21	34,618	16,623	17,995	20,838	10,241	10,597	60.19	61.61	58.89
衆議院小選挙区 選出議員選挙	26. 12. 14	34,488	16,590	17,898	20,592	10,207	10,385	59.71	61.53	58.02
衆議院比例代表 選出議員選挙	26. 12. 14	34,488	16,590	17,898	20,590	10,207	10,383	59.70	61.53	58.01
最高裁判所 裁判官国民審査	26. 12. 14	34,481	16,586	17,895	19,822	9,805	10,017	57.49	59.12	55.98
県議会議員選挙	27. 4. 12	34,475	16,591	17,884	(登録者数)	—	—	—	—	—
市議会議員選挙	27. 4. 26	34,025	16,360	17,665	21,136	10,167	10,969	62.12	62.15	62.09

資料:市選挙管理委員会

130 平成22年国勢調査市町村別人口及び世帯数

単位:人・世帯

市町村	平成22年10月1日現在				平成17年10月1日現在				増減数		増減率	
	人口			世帯数	人口			世帯数	人口	世帯数	人口	世帯数
	総数	男	女	総数	総数	男	女	総数	(人)	(世帯)	(%)	(%)
山形県	1,168,924	560,643	608,281	388,608	1,216,181	585,023	631,158	386,728	△ 47,257	1,880	△ 3.9	0.5
市部	924,003	443,109	480,894	318,315	954,210	449,847	485,064	310,201	△ 30,207	8,114	△ 3.2	2.6
郡部	244,921	117,534	127,387	70,293	261,971	135,176	146,094	76,527	△ 17,050	△ 6,234	△ 6.5	△ 8.1
山形市	254,244	121,433	132,811	96,560	256,012	122,903	133,109	93,623	△ 1,768	2,937	△ 0.7	3.1
米沢市	89,401	43,953	45,448	33,013	93,178	46,104	47,074	33,314	△ 3,777	△ 301	△ 4.1	△ 0.9
鶴岡市	136,623	64,846	71,777	45,514	142,384	67,676	74,708	45,493	△ 5,761	21	△ 4.0	0.0
酒田市	111,151	52,610	58,541	38,955	117,577	55,958	61,619	39,556	△ 6,426	△ 601	△ 5.5	△ 1.5
新庄市	38,850	18,432	20,418	12,980	40,717	19,434	21,283	12,950	△ 1,867	30	△ 4.6	0.2
寒河江市	42,373	20,497	21,876	12,717	43,625	21,051	22,574	12,598	△ 1,252	119	△ 2.9	0.9
上山市	33,836	16,036	17,800	10,751	36,013	17,091	18,922	10,956	△ 2,177	△ 205	△ 6.0	△ 1.9
村山市	26,811	12,846	13,965	7,865	28,192	13,471	14,721	7,818	△ 1,381	47	△ 4.9	0.6
長井市	29,473	14,211	15,262	9,269	30,929	14,966	15,963	9,481	△ 1,456	△ 212	△ 4.7	△ 2.2
天童市	62,214	30,148	32,066	20,404	63,864	30,903	32,961	20,146	△ 1,650	258	△ 2.6	1.3
東根市	46,414	22,934	23,480	14,388	45,834	22,674	23,160	13,489	580	899	1.3	6.7
尾花沢市	18,955	9,138	9,817	5,332	20,695	9,947	10,748	5,549	△ 1,740	△ 217	△ 8.4	△ 3.9
南陽市	33,658	16,025	17,633	10,567	35,190	16,748	18,442	10,557	△ 1,532	10	△ 4.4	0.1
山辺町	15,139	7,189	7,950	4,419	15,415	7,357	8,058	4,298	△ 276	121	△ 1.8	2.8
中山町	12,015	5,791	6,224	3,423	12,523	6,055	6,468	3,374	△ 508	49	△ 4.1	1.5
河北町	19,959	9,604	10,355	5,740	20,738	9,960	10,778	5,659	△ 779	81	△ 3.8	1.4
西川町	6,270	2,993	3,277	1,853	6,917	3,315	3,602	1,960	△ 647	△ 107	△ 9.4	△ 5.5
朝日町	7,856	3,861	3,995	2,311	8,593	4,231	4,362	2,382	△ 737	△ 71	△ 8.6	△ 3.0
大江町	9,227	4,455	4,772	2,691	9,915	4,801	5,114	2,727	△ 688	△ 36	△ 6.9	△ 1.3
大石田町	8,160	3,967	4,193	2,227	8,824	4,274	4,550	2,287	△ 664	△ 60	△ 7.5	△ 2.6
金山町	6,365	3,044	3,321	1,703	6,949	3,369	3,580	1,728	△ 584	△ 25	△ 8.4	△ 1.4
最上町	9,847	4,756	5,091	2,764	10,761	5,170	5,591	2,822	△ 914	△ 58	△ 8.5	△ 2.1
舟形町	6,164	2,986	3,178	1,652	6,671	3,217	3,454	1,697	△ 507	△ 45	△ 7.6	△ 2.7
真室川町	9,165	4,346	4,819	2,631	10,054	4,823	5,231	2,747	△ 889	△ 116	△ 8.8	△ 4.2
大蔵村	3,762	1,805	1,957	1,045	4,226	1,991	2,235	1,085	△ 464	△ 40	△ 11.0	△ 3.7
鮭川村	4,862	2,331	2,531	1,300	5,447	2,593	2,854	1,315	△ 585	△ 15	△ 10.7	△ 1.1
戸沢村	5,304	2,526	2,778	1,451	5,915	2,815	3,100	1,485	△ 611	△ 34	△ 10.3	△ 2.3
高畠町	25,025	12,068	12,957	7,241	26,026	12,621	13,405	7,222	△ 1,001	19	△ 3.8	0.3
川西町	17,313	8,360	8,953	4,710	18,769	9,060	9,709	4,803	△ 1,456	△ 93	△ 7.8	△ 1.9
小国町	8,862	4,301	4,561	3,036	9,742	4,801	4,941	3,277	△ 880	△ 241	△ 9.0	△ 7.4
白鷹町	15,314	7,436	7,878	4,465	16,331	7,969	8,362	4,499	△ 1,017	△ 34	△ 6.2	△ 0.8
飯豊町	7,943	3,821	4,122	2,235	8,623	4,148	4,475	2,299	△ 680	△ 64	△ 7.9	△ 2.8
三川町	7,731	3,716	4,015	2,140	8,003	3,863	4,140	2,088	△ 272	52	△ 3.4	2.5
庄内町	23,158	10,954	12,204	6,648	24,677	11,747	12,930	6,756	△ 1,519	△ 108	△ 6.2	△ 1.6
遊佐町	15,480	7,224	8,256	4,608	16,852	7,917	8,935	4,688	△ 1,372	△ 80	△ 8.1	△ 1.7

資料:国勢調査

注:平成17年の人口、世帯数は平成22年10月1日現在の市の境域に基づいて組み替えたもの。

131 山形県内市勢(13市)比較

市 別	1 面 積	2 人 口			3 世帯数	4	5
		総 数	男	女	総 数	選挙人 名簿登録者数	総農家数
	km <sup>2</sup>	人	人	人	世帯	人	戸
山形県	9,323.15	1,122,957	539,662	583,295	393,920	939,688	46,224
山形市	381.30	252,453	120,959	131,494	100,669	204,876	3,670
米沢市	548.51	86,010	42,116	43,894	32,991	69,316	1,525
鶴岡市	1,311.53	129,630	61,720	67,910	45,332	109,747	4,972
酒田市	602.97	106,267	50,281	55,986	39,308	89,866	2,477
新庄市	222.85	36,904	17,536	19,368	12,976	30,549	1,481
寒河江市	139.03	41,266	19,953	21,313	13,073	34,449	1,944
上山市	240.93	31,584	14,962	16,622	10,724	27,330	1,627
村山市	196.98	24,696	11,849	12,847	7,712	21,729	2,356
長井市	214.67	27,716	13,337	14,379	9,114	23,239	1,217
天童市	113.01	62,236	30,194	32,042	21,448	50,575	2,467
東根市	206.94	47,865	23,739	24,126	15,487	38,524	2,310
尾花沢市	372.53	16,962	8,175	8,787	5,109	14,955	1,889
南陽市	160.52	32,284	15,420	16,864	10,697	27,197	1,328
調査年月日	平成26年10月1日	平27年10月1日				平成27年6月2日	平成27年2月1日
資料出所	国土交通省 国土地理院 「全国都道府県市区町村別面積調」	総務省統計局 「平成27年国勢調査人口速報集計」				県選挙 管理委員会	2015年農林業 センサス

市 別	6 農業就業人口 (主に自営農業) ※販売農家	7 農業経営 体の経営耕地 総面積	8 水稻収穫量	9 林野面積	10 事業所	
					事業所数	従業者数
	人	ha	t	ha	事業所	人
山形県	53,692	100,792	423,000	646,819	59,333	530,727
山形市	3,634	3,666	16,800	21,065	13,804	137,192
米沢市	1,588	3,697	16,100	41,565	4,763	45,653
鶴岡市	6,608	16,306	69,000	90,876	6,855	59,824
酒田市	3,130	10,732	50,600	35,849	5,994	52,627
新庄市	2,013	4,894	22,600	12,751	2,493	20,532
寒河江市	2,285	2,088	7,100	7,010	2,075	20,625
上山市	2,015	1,720	5,560	16,729	1,530	12,675
村山市	2,396	3,389	12,500	10,577	1,278	9,866
長井市	1,213	2,968	12,300	13,591	1,700	14,125
天童市	3,459	2,876	8,090	3,790	3,182	30,884
東根市	3,242	2,717	6,760	13,311	1,915	23,997
尾花沢市	2,415	4,568	17,800	25,876	1,016	7,348
南陽市	1,687	2,252	7,940	9,560	1,882	14,009
調査年月日	平成27年2月1日		平成26年	平成22年2月1日	平成26年7月1日	
資料出所	2015年農林業センサス		東北農政局 山形地域センター 「農林水産統計」	2010年農林業 センサス	県統計企画課 「平成26年山形県の事業所・企業」	

市 別	11 工 業(従業員4人以上)			12 商業(卸売・小売業)		
	事業所数	従業者数	製造品出荷額等	商店数	従業者数	年間商品販売額
	事業所	人	万円	店	人	万円
山 形 県	2,634	98,434	260,807,351	14,982	93,732	235,995,607
山 形 市	391	11,104	20,434,310	3,636	28,358	95,199,136
米 沢 市	273	11,261	56,817,556	1,129	7,841	16,979,992
鶴 岡 市	278	11,122	23,815,619	1,805	9,843	19,471,650
酒 田 市	204	8,486	24,371,890	1,659	9,964	24,377,510
新 庄 市	111	3,695	5,312,726	606	3,657	8,252,119
寒 河 江 市	107	5,418	14,531,189	463	3,066	6,954,838
上 山 市	92	2,916	5,945,735	368	1,843	3,093,489
村 山 市	85	2,803	4,231,399	302	1,350	2,575,846
長 井 市	117	3,633	4,706,801	396	2,355	4,927,397
天 童 市	143	7,181	18,115,325	810	6,370	16,503,721
東 根 市	104	7,746	43,626,909	510	3,263	8,858,097
尾 花 沢 市	50	1,506	2,962,231	259	1,271	3,311,520
南 陽 市	107	2,975	4,667,886	460	2,449	4,469,439
調査年月日	平成26年12月31日			平成26年7月1日		
資料出所	県統計企画課 「平成26年山形県の工業」			県統計企画課 「平成26年山形県の商業」		

市 別	13 普通会計決算額		14 小学校		15 中学校	
	歳 入	歳 出	学校数	児童数	学校数	生徒数
	千円	千円	校	人	校	人
山 形 県	551,085,105	527,663,238	269	56,574	104	31,529
山 形 市	92,070,287	90,676,104	37	13,154	16	7,055
米 沢 市	38,466,891	36,727,162	25	4,428	10	2,472
鶴 岡 市	70,691,275	66,596,571	35	6,421	11	3,619
酒 田 市	51,429,440	49,547,727	26	5,125	8	2,925
新 庄 市	17,555,370	17,275,818	7	1,937	5	1,166
寒 河 江 市	16,255,282	15,641,605	10	2,277	3	1,257
上 山 市	15,186,151	14,443,015	5	1,364	3	747
村 山 市	13,056,742	12,240,663	7	1,152	2	688
長 井 市	14,696,057	13,968,785	6	1,338	2	777
天 童 市	26,226,994	25,005,739	12	3,282	4	1,784
東 根 市	19,064,014	18,282,756	9	2,736	5	1,384
尾 花 沢 市	11,744,898	10,886,063	7	803	3	448
南 陽 市	17,604,345	16,656,607	8	1,586	3	934
調査年月日	平成26年度		平成27年5月1日			
資料出所	県市町村課		平成27年度学校基本調査			

# 寒河江市の統計 2016

平成28年6月発行

編集発行 寒河江市政策企画課

〒991-8601 寒河江市中央一丁目9番45号

TEL0237-86-2111(内線412)