

# 寒河江市の統計

2014



寒 河 江 市

# 寒河江市民さくらんぼ憲章

わたくしたちは、緑ゆたかな自然と伝統に誇りをもち、フルーツのまちさがえの調和ある発展をねがい、市民ひとりひとりのちかいとしてこの憲章を定めます。

## 恵まれた自然を大切にし、住みよいまちをつくろう

緑と水と道路のきれいな環境をつくります  
自分の手から公害をなくします  
奉仕活動にすすんで参加します

## おたがいに励ましあい、希望と生きがいのあるまちをつくろう

いたわりのところをもち、小さな親切を実行します  
おたがいに理解しあい、助けあいの輪を広げます  
感謝と希望にみちた、しあわせな家庭をつくります

## きまりと約束を守り、あかるいまちをつくろう

時間と約束ごとは守ります  
人に迷惑をかけず、よいことはすすんで実行します  
公共物は大切にします

## 文化の高い、スポーツのさかんなまちをつくろう

教養を高め、豊かなところを育てます  
ふるさとを愛し、文化財の保護につとめます  
スポーツに親しみ、心身の健康につとめます

## 産業を振興し、躍進するまちをつくろう

勤労をとうとび、つくるよろこびをもちます  
自分の仕事に責任をもちます  
働くことに誇りをもち、豊かな暮らしをきずきます

## はじめに

ここに「寒河江市の統計 2014」を刊行いたします。

この統計表は寒河江市の人口・産業・福祉・教育などの各分野にわたり基本的な統計資料を総合的に収録し、市勢の現況及び推移について明らかにしたものであります。

変動する社会情勢の中で統計資料の果たす役割はますます高まっております。各種行政施策の基礎資料として、また、企業経営や市民生活を考えるうえで参考資料として広く活用いただければ幸いです。

おわりに、本書の編集にあたり、貴重な資料の提供をいただきました関係各位に対し、厚くお礼申し上げます。

寒河江市長 佐藤 洋 樹

# 利用者のために

- 1 本書は、寒河江市の市勢全般に関する基本的な統計資料を収録したものです。
- 2 資料は、各官公署、民間団体及び庁内各課から提供された資料のほか、各種統計調査を収録したものです。
- 3 統計表中「年」とあるのは暦年（1～12月）、「年度」とあるのは、4月から翌年の3月までの期間を示し、「月末」「何月何日」とあるのは、それぞれの現在日をさします。
- 4 資料の出所については、各表の下欄に記入してあります。
- 5 数字の単位未満については、原則として四捨五入としました。したがって、総数と内訳が一致しない場合があります。
- 6 不詳等の表記をしていないため、掲載した数値の合計が総数と一致しない場合があります。
- 7 資料についてさらに詳細な数字及び用語の解釈などについては、市政策推進課システム統計係あるいは、出所機関に照会してください。
- 8 統計表中の符号の用い方は次のとおりです。
  - 「0」…………… 単位未満
  - 「-」…………… 皆無または該当数字なし
  - 「…」…………… 不詳
  - 「X」…………… 該当数字はあるが公表をひかえたもの
  - 「」…………… 減少（マイナス）

# 目 次

## 土地・気象

1	市域の変遷	1
2	位置	1
3	地目別土地面積	2
4	民有地面積	2
5	気象	3

## 人口・世帯

6	人口と世帯数	4
7	自然動態	5
8	出生率の推移	5
9	社会動態	6
10	年齢（3区分）別人口	7
11	年齢階級別人口	8・9
12	町・丁・大字別人口	10
13	人口集中地区	11
14	世帯人員別一般世帯数及び一般世帯人員	11
15	世帯の家族類型（16区分）別一般世帯数、一般世帯人員（3世代再掲）	12
16	労働力人口（15歳以上人口）	13
17	産業別就業者数	14・15
18	常住地による従業・通学市町村別15歳以上就業者・通学者数	16
19	従業地・通学地による常住市町村別15歳以上就業者・通学者数	17
20	夜間人口・昼間人口	18
21	外国人人口	18

## 事業所・工業

22	産業大分類別事業所数及び従業者数	19
23	産業大分類別・経営組織別・従業者規模別事業所数及び従業者数	20

24	工業（製造業）の推移	21
25	製造業の業種別事業所数・従業者数・製造品出荷額等	22

## 農業・林業

26	総農家数	23
27	専業・兼業別農家数（販売農家）	23
28	農業就業人口（自営農業に主として従事した世帯員数）（販売農家）	24
29	農産物販売金額規模別農家数（販売農家）	24
30	地域別農業状況（総農家数）	24
31	経営耕地の状況（経営体）	25
32	経営耕地面積規模別経営体数（経営体）	26
33	家畜・鶏飼養経営体数及び飼養頭羽数（経営体）	26
34	農業用機械所有経営体数及び台数（経営体）	27
35	水稻実収高	27
36	販売目的で作付けした作物の類別作付経営体数及び面積（経営体）	27
37	主な販売目的果樹の経営体（経営体）	28
38	林野面積・森林面積	28

## 商業

39	商業の推移	29
40	年間商品販売額及び売場面積	29
41	業種別・従業者規模別商店数	30
42	業種別商店数・従業者数及び年間商品販売額	30

## 建設

43	建築確認申請の状況	31
44	住居の種類・住宅の所有状況	32
45	住宅の建て方別状況	32
46	市営住宅の状況	33
47	道路の状況	34

48	橋りょうの状況	_____	34
49	都市公園の状況	_____	35
50	地価公示価格	_____	36
51	基準地標準価格	_____	36
52	都市計画区域及び用途地域	_____	37

### 電気・上下水道

53	電灯の契約口数及び使用量	_____	38
54	電力の契約口数及び使用量	_____	38
55	公共下水道の状況	_____	39
56	上水道の普及状況	_____	39
57	給水量の状況	_____	40
58	用途別の使用水量状況	_____	40
59	用途別の使用給水栓数状況	_____	40

### 運輸・通信

60	JR 乗車人員の状況	_____	41
61	保有自動車数	_____	42
62	高速道路の交通量	_____	43
63	郵便物取扱数	_____	44
64	電話施設数状況	_____	44

### 所得・物価

65	市民所得関連指標	_____	45
66	産業別市内総生産	_____	46
67	市民所得	_____	47
68	年次別消費者物価指数（総合指数・上昇率）	_____	48

### 労働・社会保障

69	公共職業紹介状況	_____	49
----	----------	-------	----

70	失業保険給付（基本手当分）の状況	49
71	国民健康保険	50
72	国民年金の加入者	51
73	基礎年金	51
74	拠出年金	52
75	生活保護の被保護人員状況	53
76	生活保護の保護費状況	54
77	ねたきり高齢者等の状況	55
78	身体障がい者数	55
79	保育所の状況	56
80	市民相談の状況	56
81	交通災害共済の加入状況	57
82	交通災害共済の見舞金支給状況	57

### 保健・衛生

83	医療施設の状況	58
84	医療関係者数	58
85	特定死因別死亡者数	59
86	市立病院の各科別患者の利用状況	60
87	市立病院のリハビリ・医療相談状況	61
88	予防接種の実施状況：A類	61
89	ごみの収集及び処理状況	62
90	し尿の収集及び処理状況	62
91	市民浴場の利用状況	63

### 教育・文化

92	幼稚園の状況	64
93	小学校の状況	64
94	中学校の状況	65
95	中学校卒業者の進路状況	65



96	高等学校の状況	66
97	高等学校卒業者の進路状況	66
98	児童、生徒及び幼児の発育状態	67
99	文化財	68~77
100	図書館の利用状況	78
101	図書館の蔵書数	78
102	社会教育施設利用状況	79
103	市民文化会館利用状況	79
104	体育施設利用状況	80
105	テレビ受信契約数	80

### 災害・事故

106	消防力の現況	81
107	火災発生状況	82
108	原因別火災発生状況	83
109	事故種別救急車出動状況	83
110	刑法犯発生・検挙件数と検挙人員（管内）	84
111	交通事故発生状況	84

### 観 光

112	観光者数	85
113	年中行事等	85
114	物産	85
115	旅券申請件数	86
116	入湯税	86

### 財 政

117	一般会計歳入決算額	87
118	一般会計歳出決算額	88
119	特別会計歳入歳出決算額	89

120	公営企業会計決算額（病院事業）	_____	90
121	公営企業会計決算額（水道事業）	_____	90
122	市税の収入状況	_____	91
123	市有財産	_____	91

### 市政・選挙

124	議会の本会議及び提案状況	_____	92
125	議会の一般質問人員及び請願・陳情処理状況	_____	92
126	議会機構図	_____	93
127	市職員数	_____	94
128	選挙人名簿登録者数	_____	94
129	各選挙投票状況	_____	95

### 県内市町村資料

130	平成22年国勢調査市町村別人口及び世帯数	_____	96
131	山形県内市勢（13市）比較	_____	97・98

## 1 市域の変遷

年 月 日	関 係 町 村 名	合併態様	面積(km <sup>2</sup> )
昭和29年 8月 1日 (市制施行)	寒河江町、西根村、柴橋村、高松村、醍醐村	合 体	60.09
” 11月1日	白岩町、三泉村	編 入	141.73
昭和30年12月31日	三泉村の畑中、造山地区河北町へ		141.35
昭和35年10月 1日	国土地理院調		140.85
昭和62年 3月 1日	寒河江市の一部と中山町の一部と大江町の一部を交換	境界修正	140.00
昭和63年10月 1日	国土地理院調		139.08

## 2 位 置

市役所所在地	極 所 の 経 緯 度							標 高
	地 名	経緯度	方位	地 名	東 経	方位	地 名	
寒河江市中央一丁目 9番45号	東経 140°16	東  西	大字日田元新田 字下野	140°19	南  北	大字島字 皿沼南	38°21	101.58m
	北緯 38°22		大字幸生字三合	140°08		大字幸生字 シノマタ	38°32	

## 3 地目別土地面積

単位: km<sup>2</sup>(各年1月1日)

区 分	平成21年度	22	23	24	25
総面積	139.08	139.08	139.08	139.08	139.08
田	18.50	18.26	18.22	18.19	18.12
畑	12.99	12.99	12.99	12.98	12.97
宅地	9.74	9.78	9.83	9.88	9.89
山林	66.13	66.17	66.17	66.16	66.19
原野	6.08	6.08	6.08	6.08	6.13
雑種地	1.75	1.92	1.91	1.90	1.90
その他	23.89	23.88	23.88	23.89	23.88

資料: 市税務課

## 4 民有地面積

単位: km<sup>2</sup>(各年1月1日)

区 分	総数	田	畑	宅地	山林	原野	雑種地	その他
平成21年	69.73	18.26	12.98	9.08	22.54	5.66	1.20	0.01
22	69.74	18.20	12.98	9.12	22.57	5.67	1.19	0.01
23	69.76	18.16	12.98	9.18	22.57	5.67	1.18	0.02
24	69.75	18.13	12.97	9.23	22.57	5.67	1.17	0.01
25	69.83	18.09	12.96	9.29	22.60	5.72	1.16	0.01

資料: 市税務課

## 5 気 象

年 次	気 温( )			平均風速 (m / s)	降水量 (mm)	降雪量 (cm)
	平 均	最 高	最 低			
平成18年	11.3	34.8	-10.4	1.0	1,541	402
19	11.9	36.4	-6.8	1.0	1,367	263
20	11.6	36.1	-8.8	1.1	1,277	472
21	11.8	34.7	-8.1	1.1	1,284	359
22	12.0	36.2	-8.0	1.1	1,509	424
23	11.3	36.7	-9.9	1.1	欠測	629
24	11.3	35.5	-9.7	1.0	984	635
25	11.3	36.3	-9.1	0.9	1,228	400
平成25年1月	-1.6	6.1	-9.1	0.6	153.0	135.0
2	-1.7	9.4	-9.1	0.7	127.5	120.0
3	2.6	17.2	-7.3	1.1	51.0	28.0
4	8.4	23.7	-0.9	1.3	57.5	0.0
5	15.1	31.7	2.0	1.2	37.0	0.0
6	21.0	32.2	10.5	1.3	60.5	0.0
7	23.1	32.9	17.4	0.8	34.0	0.0
8	24.9	36.3	15.7	0.8	82.0	0.0
9	20.6	32.2	8.6	0.9	110.0	0.0
10	15.2	29.3	4.8	0.8	176.5	0.0
11	6.3	17.7	-0.2	0.7	149.5	0.0
12	1.6	11.2	-4.2	0.5	189.5	117.0

注1:降水量は毎年1月から12月までの記録である。

資料: 森林研究研修センター

注2: 最高気温と最低気温はそれぞれの年、月の極地である。

注3: 平成24年降水量は欠測した1月、2月を除いた合計である。

注4: 平成25年7月後半は雨量計の故障により欠測となった。

## 6 人口と世帯数

単位:人・世帯(各年10月1日)

年次	人口			世帯数
	総数	男	女	
昭和22年	41,837	20,035	21,802	7,006
25	41,808	20,235	21,573	6,935
30	40,659	19,466	21,193	6,962
35	40,015	19,097	20,918	7,411
40	39,175	18,718	20,457	7,898
45	38,558	18,370	20,188	8,352
50	39,311	18,833	20,478	9,051
55	41,048	19,782	21,266	9,748
60	41,828	20,155	21,673	10,042
平成2年	42,076	20,322	21,754	10,287
7	42,805	20,741	22,064	10,865
12	43,379	20,985	22,394	11,723
17	43,625	21,051	22,574	12,598
18	43,416	20,960	22,456	12,686
19	43,277	20,908	22,369	12,839
20	43,233	20,876	22,357	12,943
21	42,937	20,700	22,237	12,998
22	42,373	20,497	21,876	12,717
23	42,085	20,380	21,705	12,845
24	41,916	20,309	21,607	12,957
25	41,693	20,186	21,507	13,064

注:昭和25年までは現在の市域に組替えたものである。  
平成18年～21年、23～25年は推計人口による。

資料:国勢調査  
山形県社会的移動人口調査

## 7 自然動態

単位:人・件(各年中)

年次	出生			死亡			増減
	総数	男	女	総数	男	女	
平成8	406	216	190	375	194	181	31
9	412	202	210	353	174	179	59
10	416	228	188	387	199	188	29
11	389	201	188	389	199	190	-
12	409	220	189	378	199	179	31
13	401	209	192	391	207	184	10
14	400	194	206	374	194	180	26
15	372	207	165	390	188	202	18
16	384	198	186	389	185	204	5
17	381	199	182	447	255	192	66
18	345	190	155	402	217	185	57
19	363	190	173	421	216	205	58
20	362	196	166	458	239	219	96
21	302	159	143	451	262	189	149
22	355	194	161	450	231	219	95
23	355	179	176	463	238	225	108
24	334	181	153	485	263	222	151
25	316	160	156	468	245	223	152

資料:市市民生活課

## 8 出生率の推移

単位:人(各年中)

区分		平成13年	14	15	16	17	18	19	20	21	22	23	24
出生率 (人口千人当たり)	寒河江市	9.1	9.3	8.5	8.9	8.8	8.3	8.6	8.2	7.2	8.3	8.4	8.0
	山形県	8.8	8.5	8.2	8.1	7.7	7.9	7.7	7.8	7.4	7.4	7.4	7.2
	全国	9.3	9.2	8.9	8.8	8.4	8.7	8.6	8.7	8.5	8.5	8.3	8.2
合計特殊 出生率	寒河江市	1.65	1.73	1.56	1.64	1.62	1.50	1.57	1.51	1.33	1.59	1.65	1.59
	山形県	1.58	1.54	1.49	1.47	1.45	1.45	1.42	1.44	1.39	1.48	1.46	1.44
	全国	1.33	1.32	1.29	1.29	1.26	1.32	1.34	1.37	1.37	1.39	1.39	1.41

資料:厚生労働省、県健康福祉部「人口動態統計」、村山保健所  
山形県統計年鑑

## 9 社会動態

単位:人(各年中)

年次	転入			転出			増減
	総数	県内	県外	総数	県内	県外	
平成8年	1,284	770	514	1,170	654	516	114
9	1,371	807	564	1,197	681	516	174
10	1,374	843	531	1,243	676	567	131
11	1,323	873	450	1,286	761	525	37
12	1,304	817	487	1,278	736	542	26
13	1,322	900	422	1,297	767	530	25
14	1,281	794	487	1,398	846	552	117
15	1,284	837	447	1,265	736	529	19
16	1,351	873	478	1,272	787	485	79
17	1,247	821	426	1,340	776	564	93
18	1,202	792	410	1,336	792	544	134
19	1,183	760	423	1,256	763	493	73
20	1,248	765	483	1,275	670	605	27
21	1,209	710	499	1,436	763	673	227
22	1,230	717	513	1,345	675	670	115
23	1,088	608	480	1,166	686	480	78
24	1,133	672	461	1,154	640	514	21
25	1,124	705	419	1,224	706	518	100

資料:市市民生活課



## 10 年齢(3区分)別人口

(各年10月1日)

年次	人口(人)			割合(%)			年齢構成指標				
	総数	0～14歳 (年少人口) A	15～64歳 (生産年齢人口) B	65歳以上 (老年人口) C	0 { 14歳	15 { 64歳	65歳 以上	年少人口 指数 (A/B) ×100	老年人口 指数 (C/B) ×100	従属人口 指数 {(A+C)/B} ×100	老年化 指数 (C/A) ×100
昭和50年	39,311	8,585	26,550	4,176	21.8	67.6	10.6	32.3	15.7	48.1	48.6
55	41,048	8,683	27,506	4,859	21.2	67.0	11.8	31.6	17.7	49.2	56.0
60	41,828	8,663	27,566	5,598	20.7	65.9	13.4	31.4	20.3	51.7	64.6
平成2年	42,076	8,137	27,172	6,767	19.3	64.6	16.1	29.9	24.9	54.9	83.2
7	42,805	7,508	26,886	8,411	17.5	62.9	19.6	27.9	31.3	59.2	112.0
12	43,379	6,930	26,702	9,747	15.9	61.6	22.5	25.9	36.5	62.4	140.6
17	43,625	6,359	26,449	10,816	14.6	60.6	24.8	24.0	40.9	64.9	170.1
18	43,416	6,294	26,228	10,893	14.5	60.4	25.1	24.0	41.5	65.5	173.1
19	43,277	6,198	26,016	11,062	14.3	60.1	25.6	23.8	42.5	66.3	178.5
20	43,233	6,136	25,900	11,196	14.2	59.9	25.9	23.7	43.2	66.9	182.5
21	42,937	5,970	25,712	11,254	13.9	59.9	26.2	23.2	43.8	67.0	188.5
22	42,373	5,798	25,275	11,244	13.7	59.7	26.6	22.9	44.5	67.4	193.9
23	42,085	5,736	25,098	11,195	13.6	59.6	26.6	22.9	44.6	67.5	195.2
24	41,916	5,706	24,756	11,398	13.6	59.1	27.2	23.0	46.0	69.1	199.8
25	41,693	5,623	24,359	11,655	13.5	58.5	28.0	23.1	47.8	70.9	207.3

注:総数には年齢「不詳」を含む。

平成18年～21年、23年～25年は推計人口による。

資料:国勢調査

山形県社会的移動人口調査

## 11 年齢階級別人口

年 齢	昭和60年		平成2年		7		12	
	総 数	構成比 (%)	総 数	構成比 (%)	総 数	構成比 (%)	総 数	構成比 (%)
総 数	41,828	100.0	42,076	100.0	42,805	100.0	43,379	100.0
年 少 人 口	8,663	20.7	8,137	19.3	7,508	17.5	6,930	16.0
0 ~ 4歳	2,759	6.6	2,461	5.8	2,147	5.0	2,017	4.6
5 ~ 9	2,916	7.0	2,722	6.5	2,537	5.9	2,277	5.2
10 ~ 14	2,988	7.1	2,954	7.0	2,824	6.6	2,636	6.1
生産年齢人口	27,566	65.9	27,172	64.6	26,886	62.8	26,702	61.6
15 ~ 19	2,395	5.7	2,574	6.1	2,669	6.2	2,548	5.9
20 ~ 24	1,997	4.8	1,806	4.3	2,065	4.8	2,122	4.9
25 ~ 29	2,685	6.4	2,280	5.4	2,120	5.0	2,465	5.7
30 ~ 34	3,177	7.6	2,777	6.6	2,382	5.6	2,288	5.3
35 ~ 39	3,265	7.8	3,166	7.5	2,874	6.7	2,520	5.8
40 ~ 44	2,572	6.1	3,195	7.6	3,242	7.6	2,996	6.9
45 ~ 49	2,800	6.7	2,498	5.9	3,237	7.6	3,279	7.6
50 ~ 54	3,091	7.4	2,765	6.6	2,539	5.9	3,246	7.5
55 ~ 59	3,137	7.5	3,029	7.2	2,744	6.4	2,542	5.9
60 ~ 64	2,447	5.9	3,082	7.3	3,014	7.0	2,696	6.2
老 年 人 口	5,599	13.4	6,767	16.1	8,411	19.6	9,747	22.5
65 ~ 69	1,804	4.3	2,341	5.6	2,978	7.0	2,878	6.6
70 ~ 74	1,591	3.8	1,698	4.0	2,194	5.1	2,788	6.4
75 ~ 79	1,141	2.7	1,388	3.3	1,481	3.5	1,950	4.5
80歳以上	1,062	2.5	1,340	3.2	1,758	4.1	2,131	4.9
年 齢 不 詳	1	0.0	0	-	0	-	0	-

注：総数には年齢「不詳」を含む。  
平成23年、24年は推計人口による。

## 人口・世帯

単位:人(各年10月1日)

年 齢	17		22		23		24	
	総 数	構成比 (%)	総 数	構成比 (%)	総 数	構成比 (%)	総 数	構成比 (%)
総 数	43,625	100.0	42,373	100.0	42,085	100.0	41,916	100.0
年 少 人 口	6,359	14.6	5,798	13.7	5,736	13.6	5,706	13.6
0 ~ 4歳	1,958	4.5	1,778	4.2	1,737	4.1	1,739	4.1
5 ~ 9	2,084	4.8	1,949	4.6	1,919	4.6	1,905	4.5
10 ~ 14	2,317	5.3	2,071	4.9	2,080	4.9	2,062	4.9
生産年齢人口	26,449	60.6	25,275	59.7	25,098	59.6	24,756	59.1
15 ~ 19	2,350	5.4	1,988	4.7	2,051	4.9	2,075	5.0
20 ~ 24	2,059	4.7	1,771	4.2	1,547	3.7	1,462	3.5
25 ~ 29	2,446	5.6	2,278	5.4	2,211	5.3	2,147	5.1
30 ~ 34	2,547	5.8	2,398	5.7	2,340	5.6	2,319	5.5
35 ~ 39	2,388	5.5	2,514	5.9	2,514	6.0	2,528	6.0
40 ~ 44	2,565	5.9	2,322	5.5	2,413	5.7	2,385	5.7
45 ~ 49	3,023	6.9	2,544	6.0	2,443	5.8	2,383	5.7
50 ~ 54	3,276	7.5	3,020	7.1	2,916	6.9	2,893	6.9
55 ~ 59	3,250	7.4	3,245	7.7	3,120	7.4	3,034	7.2
60 ~ 64	2,545	5.8	3,195	7.5	3,543	8.4	3,530	8.4
老 年 人 口	10,817	24.8	11,300	26.5	11,251	26.7	11,454	27.3
65 ~ 69	2,602	6.0	2,451	5.8	2,344	5.6	2,440	5.8
70 ~ 74	2,747	6.3	2,460	5.8	2,389	5.7	2,370	5.7
75 ~ 79	2,557	5.9	2,474	5.8	2,440	5.8	2,430	5.8
80歳以上	2,910	6.7	3,859	9.1	4,022	9.6	4,158	9.9
年 齢 不 詳	1	0.0	56	0.1	56	0.1	56	0.1

資料:国勢調査  
山形県統計年鑑

## 12 町・丁・大字別人口

単位：世帯・人(平成22年10月1日)

町・丁・大字別	世帯数	人 口		
		総数	男	女
本町1丁目	29	82	38	44
本町2丁目	152	458	206	252
本町3丁目	113	343	163	180
丸内1丁目	80	258	135	123
丸内2丁目	114	399	202	197
丸内3丁目	70	273	129	144
南町1丁目	116	382	191	191
南町2丁目	81	266	123	143
南町3丁目	70	218	105	113
中央1丁目	243	719	339	380
中央2丁目	156	458	221	237
六供町1丁目	134	432	208	224
六供町2丁目	74	247	111	136
西根1丁目	98	355	163	192
西根2丁目	89	314	152	162
栄町	128	410	199	211
末広町	141	410	193	217
幸町	35	112	48	64
八幡町	95	297	134	163
山岸町	140	443	219	224
石持町	69	218	116	102
七日町	72	238	123	115
西根北町	97	290	143	147
船橋町	180	517	237	280
元町1丁目	133	348	155	193
元町2丁目	119	396	185	211
元町3丁目	179	543	272	271
元町4丁目	158	508	250	258
若葉町	171	497	234	263
幸田町	114	294	151	143
緑町	234	769	389	380
中央工業団地	-	-	-	-
高田1丁目	140	377	178	199
高田2丁目	98	209	110	99
高田3丁目	36	129	65	64
新山町	182	506	266	240
新山1丁目	71	212	97	115
新山2丁目	-	-	-	-
東新山町	80	248	123	125
小沼町	141	384	193	191
越井坂町	134	381	179	202
みずき1丁目	40	157	77	80

町・丁・大字別	世帯数	人 口		
		総数	男	女
みずき2丁目	68	231	113	118
みずき3丁目	37	111	58	53
仲谷地1丁目	67	162	76	86
仲谷地2丁目	87	259	121	138
仲谷地3丁目	58	191	89	102
本楯1丁目	114	459	230	229
本楯2丁目	44	224	87	137
本楯3丁目	68	152	83	69
本楯4丁目	78	257	117	140
落衣前	88	269	126	143
内の袋	68	207	98	109
大字寒河江	1,198	3,733	1,805	1,928
大字高屋	777	2,468	1,191	1,277
大字島	720	2,529	1,219	1,310
大字西根	512	1,872	924	948
大字日田	421	1,458	696	762
大字柴橋	705	2,599	1,241	1,358
大字松川	56	183	97	86
大字中郷	275	998	478	520
大字平塩	254	977	473	504
大字米沢	97	381	188	193
大字八鍬	265	973	484	489
大字谷沢	173	646	322	324
大字清助新田	155	612	307	305
大字高松	137	508	240	268
大字日和田	150	565	271	294
大字慈恩寺	145	537	261	276
大字箕輪	39	148	74	74
大字白岩	558	2,011	954	1,057
大字留場	57	175	87	88
大字宮内	51	179	94	85
大字幸生	88	323	155	168
大字田代	75	254	129	125
字下河原	104	434	221	213
字中河原	142	441	222	219
字上河原	54	289	124	165
字道生	42	165	76	89
字雲河原	33	107	51	56
字入倉	33	116	56	60
字菊地堂	5	16	8	8
字夕カへ	13	57	29	28
総数	12,717	42,373	20,497	21,876

資料：国勢調査

## 13 人口集中地区

(各年10月1日)

年次	人口(人)	面積(km <sup>2</sup> )	人口密度(人/km <sup>2</sup> )
昭和40年	8,690	1.3	6,684.6
45	11,821	1.9	6,221.6
50	12,331	2.1	5,871.9
55	13,536	3.1	4,366.5
60	13,298	3.2	4,155.6
平成2年	13,609	3.2	4,252.8
7	18,636	4.7	3,956.7
12	18,818	4.71	3,995.3
17	19,606	4.92	3,985.0
22	19,585	5.03	3,893.6

資料:国勢調査

## 14 世帯人員別一般世帯数及び一般世帯人員

単位:人(各年10月1日)

年次	一般世帯数								一般世帯人員	一世帯当り人員
	総数	世帯人員が1人	2	3	4	5	6	7人以上		
昭和60年	10,025	659	1,286	1,775	2,159	1,700	1,512	934	41,542	4.14
平成2年	10,278	767	1,547	1,853	1,996	1,528	1,591	996	41,837	4.07
7	10,860	1,029	1,881	1,873	2,003	1,516	1,580	978	42,572	3.92
12	11,718	1,400	2,313	2,147	2,022	1,518	1,485	833	43,101	3.68
17	12,585	1,917	2,673	2,417	2,125	1,485	1,252	716	43,157	3.43
22	12,702	2,004	2,941	2,543	2,259	1,315	1,031	609	41,789	3.29

資料:国勢調査

## 15 世帯の家族類型(16区分)別一般世帯数、一般世帯人員(3世代再掲)

単位:世帯・人(平成22年10月1日)

家族類型別	一般世帯数	一般世帯人員	(再掲)3世代 世帯数	(再掲)3世代 世帯人員
総数	12,702	41,789	3,430	18,695
A 親族のみの世帯	10,638	39,608	3,424	18,671
核家族世帯	6,295	17,906	-	-
(1)夫婦のみの世帯	2,169	4,338	-	-
(2)夫婦と子供から成る世帯	3,207	11,446	-	-
(3)男親と子供から成る世帯	134	306	-	-
(4)女親と子供から成る世帯	785	1,816	-	-
核家族以外の世帯	4,343	21,702	3,427	18,671
(5)夫婦と両親から成る世帯	257	1,028	-	-
夫婦と夫の親から成る世帯	206	824	-	-
夫婦と妻の親から成る世帯	51	204	-	-
(6)夫婦とひとり親から成る世帯	487	1,461	-	-
夫婦と夫の親から成る世帯	410	1,230	-	-
夫婦と妻の親から成る世帯	77	231	-	-
(7)夫婦、子供と両親から成る世帯	1,288	7,582	1,288	7,582
夫婦、子供と夫の親から成る世帯	1,087	6,411	1,087	6,411
夫婦、子供と妻の親から成る世帯	201	1,171	201	1,171
(8)夫婦、子供とひとり親から成る世帯	1,168	5,468	1,168	5,468
夫婦、子供と夫の親から成る世帯	964	4,524	964	4,524
夫婦、子供と妻の親から成る世帯	203	940	203	940
(9)夫婦と他の親族(親、子供を含まない)から成る世帯	43	143	-	-
(10)夫婦、子供と他の親族(親を含まない)から成る世帯	235	1,089	221	1,028
(11)夫婦、親と他の親族(子供を含まない)から成る世帯	133	816	108	699
夫婦、夫の親と他の親族から成る世帯	60	315	42	230
夫婦、妻の親と他の親族から成る世帯	8	39	5	25
(12)夫婦、子供、親と他の親族から成る世帯	483	3,307	483	3,307
夫婦、子供、夫の親と他の親族から成る世帯	387	2,673	387	2,673
夫婦、子供、妻の親と他の親族から成る世帯	94	624	94	624
(13)兄弟姉妹のみから成る世帯	45	95	-	-
(14)他に分類されない世帯	204	713	159	587
B 非親族を含む世帯	57	169	3	24
C 単独世帯	2,004	2,004	-	-

資料:国勢調査

## 16 労働力人口(15歳以上人口)

単位:人(各年10月1日)

年次	総数	労働力人口							非労働力人口		
		総数	就業者					完全 失業者	うち 家事	うち 通学	
			総数	主に仕事	家事のほ か仕事	通学のかたわ ら仕事	休業者				
昭和55年	32,365	22,010	21,759	18,426	3,142	43	148	251	10,321	4,655	2,426
60	33,164	22,707	22,375	18,935	3,264	22	154	332	10,425	4,326	2,117
平成2年	33,939	22,780	22,420	19,530	2,706	20	164	360	11,144	4,766	2,279
7	35,297	23,355	22,860	19,784	2,861	29	186	495	11,931	4,924	2,398
12	36,449	23,518	22,751	19,961	2,508	43	239	767	12,924	5,519	2,346
17	37,265	23,155	22,247	19,287	2,642	66	252	908	13,566	5,058	2,197
22	36,519	22,314	21,027	18,493	2,213	48	273	1,287	14,008	5,628	2,003

資料:国勢調査

## 17 産業別就業者数

区 分	昭和50年		55		60年		平成 2 年	
	総 数	構成比 (%)	総 数	構成比 (%)	総 数	構成比 (%)	総 数	構成比 (%)
総 数	20,542	100.0	21,759	100.0	22,375	100.0	22,420	100.0
第 1 次 産 業	6,203	30.2	5,050	23.2	4,505	20.1	3,744	16.7
農 業	6,077	29.6	4,948	22.7	4,414	19.7	3,692	16.5
林 業	121	0.6	100	0.5	82	0.4	50	0.2
漁 業	5	0.0	2	0.0	9	0.0	2	0.0
第 2 次 産 業	6,385	31.1	7,531	34.6	8,378	37.5	8,794	39.2
鉱 業	46	0.2	101	0.5	98	0.5	36	0.2
建 設 業	1,818	8.9	2,314	10.6	2,174	9.7	2,210	9.8
製 造 業	4,521	22.0	5,116	23.5	6,106	27.3	6,548	29.2
第 3 次 産 業	7,924	38.6	9,166	42.1	9,475	42.3	9,877	44.1
電気・ガス・熱供給・水道業	68	0.3	89	0.4	111	0.5	96	0.4
情報通信業	-	-	-	-	-	-	-	-
運輸業(12年以前は運輸・通信業)	815	4.0	875	4.0	896	4.0	876	3.9
卸売・小売業(12年以前は卸売・小売業、飲食店)	3,226	15.7	3,716	17.1	3,584	16.0	3,614	16.1
飲食店、宿泊業	-	-	-	-	-	-	-	-
金融・保険業	303	1.5	372	1.7	429	1.9	448	2.0
不動産業	40	0.2	52	0.2	50	0.2	63	0.3
サービス業	2,821	13.7	3,388	15.6	3,719	16.6	4,095	18.3
医療、福祉	-	-	-	-	-	-	-	-
教育、学習支援業	-	-	-	-	-	-	-	-
複合サービス事業	-	-	-	-	-	-	-	-
A	-	-	-	-	-	-	-	-
B	651	3.2	674	3.1	686	3.1	685	3.1
分類不能の産業	30	0.1	12	0.1	17	0.1	5	0.0

注： は平成14年3月に産業分類が改定されているため平成17年から分類があるもの  
A：サービス業(他に分類されないもの)H22から細分化、B：公務(他に分類されないもの)



単位：人（各年10月1日）

区 分	7		12		17		22	
	総 数	構成比 (%)	総 数	構成比 (%)	総 数	構成比 (%)	総 数	構成比 (%)
<b>総 数</b>	22,860	100.0	22,751	100.0	22,247	100.0	21,027	100.0
第 1 次 産 業	3,267	14.3	2,873	12.6	2,729	12.3	2,232	10.6
農 業	3,232	14.1	2,845	12.5	2,706	12.2	2,187	10.4
林 業	34	0.1	28	0.1	22	0.1	45	0.2
漁 業	1	0.0	0	0.0	1	0.0	-	-
第 2 次 産 業	9,070	39.7	8,857	38.9	7,751	34.8	7,233	34.4
鉱 業	28	0.1	33	0.1	13	0.1	14	0.1
建 設 業	2,504	11.0	2,613	11.5	2,185	9.8	1,822	8.7
製 造 業	6,538	28.6	6,211	27.3	5,553	25.0	5,397	25.7
第 3 次 産 業	10,517	46.0	11,004	48.4	11,728	52.7	11,523	54.8
電気・ガス・熱供給・水道業	96	0.4	108	0.5	100	0.4	108	0.5
情報通信業	-	-	-	-	164	0.7	124	0.6
運輸業(12年以前は運輸・通信業)	870	3.8	861	3.8	699	3.1	763	3.6
卸売・小売業(12年以前は卸売・小売業、飲食店)	3,848	16.8	3,905	17.2	3,268	14.7	3,191	15.2
飲食店、宿泊業	-	-	-	-	799	3.6	831	4.0
金融・保険業	448	2.0	429	1.9	403	1.8	369	1.8
不動産業	79	0.3	77	0.3	77	0.3	192	0.9
サービス業	4,467	19.5	4,802	21.1	-	-	-	-
医療、福祉	-	-	-	-	1,855	8.3	2,134	10.1
教育、学習支援業	-	-	-	-	889	4.0	838	4.0
複合サービス事業	-	-	-	-	313	1.4	258	1.2
A	-	-	-	-	2,370	10.7	749	3.6
B	709	3.1	822	3.6	791	3.6	818	3.9
C	-	-	-	-	-	-	400	1.9
D	-	-	-	-	-	-	748	3.6
分類不能の産業	6	0.0	17	0.1	39	0.2	39	0.2

資料：国勢調査

C：学術研究，専門・技術サービス業（H22から分類）、D：生活関連サービス業，娯楽業（H22から分類）

18 常驻地による従業・通学市町村別15歳以上就業者・通学者数

常驻地による 従業・通学市町村	平成7年						12			17			22		
	総数	就業者	通学者	総数	就業者	通学者	総数	就業者	通学者	総数	就業者	通学者	総数	就業者	通学者
当市に常住する就業者・通学者	25,258	22,860	2,398	25,097	22,751	2,346	24,444	22,247	2,197	23,030	21,027	2,003			
当市で従業・通学	16,883	15,891	992	16,079	15,147	932	14,726	13,913	813	13,139	12,442	697			
県内他市町村で従業・通学	8,205	6,879	1,326	8,885	7,532	1,353	9,531	8,261	1,270	9,573	8,413	1,160			
山形市	3,872	2,992	880	4,058	3,087	971	4,138	3,240	898	4,197	3,329	868			
山形市	139	137	2	177	173	4	205	203	2	211	208	3			
天童市	950	909	41	992	955	37	1,205	1,157	48	1,243	1,202	41			
東根市	579	579	0	676	676	0	799	798	1	838	837	1			
山辺町	184	151	33	198	161	37	202	162	40	191	160	31			
中山町	221	221	0	222	221	1	256	256	0	237	237	0			
河北町	1,003	789	214	1,160	989	171	1,174	1,035	139	1,103	1,002	103			
西川町	338	338	0	384	384	0	392	392	0	356	356	0			
朝日町	153	153	0	197	197	0	209	209	0	227	227	0			
大江町	552	422	130	602	483	119	649	532	117	666	585	81			
その他の市町村	214	188	26	219	206	13	302	277	25	304	270	34			
他道府県で従業・通学	170	90	80	133	72	61	187	73	114	214	85	129			

資料:国勢調査

## 19 従業地・通学地による常住市町村別15歳以上就業者・通学者数

単位:人(各年10月1日)

従業地・通学地 による常住市町村	平成7年			12			17			22		
	総数	就業者	通学者	総数	就業者	通学者	総数	就業者	通学者	総数	就業者	通学者
当市で従業・通学する者	24,797	22,793	2,004	24,991	23,115	1,876	24,157	22,530	1,627	22,678	21,287	1,391
当市に常住	16,883	15,891	992	16,079	15,147	932	14,726	13,913	813	13,139	12,442	697
県内他市町村に常住	7,852	6,841	1,011	8,855	7,911	944	9,353	8,541	812	9,386	8,709	677
山形市	1,293	1,157	136	1,597	1,480	117	1,800	1,674	126	1,953	1,825	128
村山市	293	242	51	369	324	45	379	344	35	408	387	21
天童市	776	680	96	960	874	86	1,043	990	53	1,116	1,030	86
東根市	308	288	20	433	409	24	513	499	14	578	574	4
山辺町	296	226	70	350	270	80	430	331	99	434	365	69
中山町	661	574	87	737	666	71	756	663	93	757	688	69
河北町	1,516	1,291	225	1,579	1,363	216	1,575	1,403	172	1,451	1,323	128
西川町	844	741	103	773	664	109	745	682	63	685	645	40
朝日町	546	459	87	663	586	77	710	631	79	663	610	53
大江町	1,092	961	131	1,181	1,065	116	1,138	1,064	74	1,079	1,003	76
その他の市町村	227	222	5	213	210	3	264	260	4	262	259	3
他都道府県に常住	62	61	1	57	57	0	78	76	2	49	49	0

資料:国勢調査

## 20 夜間人口・昼間人口

単位:人・%(各年10月1日)

年次	夜間人口 (常住人口)	昼間人口 (従業地・ 通学地 による 人口)	流入超過 (流出 超過)	通勤・通学者数 (15歳未満の 通学者を含む)		通勤・通学者数 (15歳以上)		夜間人口 100人当 たりの 昼間人口 (%)
				流入	流出	流入	流出	
平成2年	42,076	41,364	712	6,737	7,449	6,715	7,424	98.3
7	42,805	42,329	476	7,941	8,417	7,914	8,375	98.9
12	43,379	43,273	106	8,940	9,046	8,912	9,018	99.8
17	43,624	43,348	276	9,468	9,744	9,431	9,718	99.4
22	42,373	42,047	362	9,478	9,912	9,435	9,891	99.2

注:年齢「不詳」を除く。労働力状態「不詳」を含む。

資料:国勢調査

## 21 外国人人口

単位:人(各年12月31日)

国籍別	平成21年	22	23	24	25
総数	403	273	270	274	269
韓国・朝鮮	136	119	113	112	100
フィリピン	19	18	18	22	19
中国	155	115	110	111	116
ブラジル	9	7	8	7	6
タイ	69	1	1	2	2
ベトナム	5	3	9	9	12
その他	10	10	11	11	14

(平成23年までは外国人登録人口)

## 22 産業大分類別事業所数及び従業者数

産業大分類	平成18年		産業大分類	平成21年	
	事業所数	従業者数(人)		事業所数	従業者数(人)
全産業	2,351	20,144	全産業	2,231	20,782
農林漁業	7	84	農業、林業	11	126
			漁業	-	-
鉱業	3	28	鉱業、採石業、 砂利採取業	3	44
建設業	303	2,027	建設業	273	1,758
製造業	258	5,901	製造業	244	6,142
電気・ガス・熱供給	6	103	電気・ガス・ 熱供給・水道業	5	140
情報通信業	10	75	情報通信業	10	81
運輸業	37	672	運輸業、郵便業	39	1,007
卸売・小売業	623	3,653	卸売業、小売業	569	3,771
金融・保険業	34	368	金融業、保険業	32	415
不動産業	42	78	不動産業、 物品賃貸業	71	289
			学術研究、 専門・技術サービス	62	336
飲食店、宿泊業	255	1,158	宿泊業、飲食 サービス業	253	1,315
			生活関連サービス 業、娯楽業	273	946
教育、学習支援業	68	783	教育、学習支援業	60	752
医療、福祉	139	1,786	医療、福祉	134	1,946
複合サービス事業	24	361	複合サービス事業	24	290
サービス業 (他に分類されないもの)	522	2,462	サービス業 (他に分類されないもの)	149	863
公務 (他に分類されないもの)	20	605	公務 (他に分類されるものを除く)	19	561

資料

注：平成18年は事業所・企業統計調査、平成21年は経済センサス-基礎調査

注：平成19年11月に日本標準産業分類が改定。業種の新設や統廃合あり。

23 産業大分類別・経営組織別・従業者規模別事業所数及び従業者数

産業大分類別	民 営										国・地方 公共団体	
	総 数		1～4人		5～9人		10～29人		30人以上		事業所数	従業者数
	事業所数	従業者数	事業所数	従業者数	事業所数	従業者数	事業所数	従業者数	事業所数	従業者数		
農 業、林 業	9	98	3	9	3	20	3	69	-	-	2	28
漁 業	-	-	-	-	-	-	-	-	-	-	-	-
鉱業、採石業、砂利採取業	3	44	-	-	1	6	2	38	-	-	-	-
建 設 業	273	1,758	177	407	46	319	40	631	10	401	-	-
製 造 業	244	6,142	124	285	37	254	37	619	46	4,984	-	-
電気・ガス・熱供給・水道業	2	113	-	-	-	-	1	16	1	97	3	27
情 報 通 信 業	10	81	4	9	4	30	2	42	-	-	-	-
運 輸 業、郵 便 業	39	1,007	12	25	4	24	14	275	9	683	-	-
卸 売 業、小 売 業	569	3,771	350	767	125	795	75	1,127	18	1,082	-	-
金 融 業、保 険 業	32	415	13	29	5	30	9	131	5	225	-	-
不 動 産 業、物 品 賃 貸 業	70	288	56	98	7	45	6	99	1	46	1	1
学 術 研 究、 専 門・技 術 サ ー ビ ス 業	58	246	43	93	11	73	3	38	1	42	4	90
宿 泊 業、飲 食 サ ー ビ ス 業	253	1,315	161	364	65	441	24	377	3	133	-	-
生 活 関 連 サ ー ビ ス 業、娯 楽 業	273	946	235	413	17	118	18	319	2	96	-	-
教 育、学 習 支 援 業	37	233	26	42	3	20	8	171	-	-	23	519
医 療、福 祉	123	1,553	52	118	28	189	32	451	11	795	11	393
複 合 サ ー ビ ス 事 業	24	290	9	26	8	51	5	74	2	139	-	-
サ ー ビ ス 業 (他に分類されないもの)	148	823	116	253	13	89	12	182	5	299	1	40
公 務 (他 に 分 類 さ れ る も の を 除 く)	-	-	-	-	-	-	-	-	-	-	19	561
計	2,167	19,123	1,381	2,938	377	2,504	291	4,659	114	9,022	64	1,659

資料：平成21年経済センサス-基礎調査

注：総数には「派遣・下請け従業者のみの事業所数」を含む。

## 24 工業(製造業)の推移

(従業者4人以上の事業所数)		(各年12月31日)					
区 分	平成19年 (2007年)	20年 (2008年)	21年 (2009年)	22年 (2010年)	23年 (2011年)	24年 (2012年)	
事業所数	総 数	131	125	125	121	118	107
	4 ~ 9 人	50	45	45	44	46	35
	10人~99人以上	65	64	66	63	61	59
	100人 以上	16	16	14	14	11	13
従業者数 (人)	計	5,829	5,847	5,638	5,513	5,392	5,481
	男	3,309	3,433	3,334	3,277	3,198	3,331
	女	2,520	2,414	2,304	2,236	2,194	2,150
原材料使用額等 (万円)	9,586,700	10,017,437	8,697,073	8,508,793	7,701,694	8,671,800	
製造品出荷額等 (万円)	15,174,238	15,652,597	13,919,894	14,626,918	13,169,557	14,127,068	

(全事業所数)		(各年12月31日)				
区 分	平成14年 (2002年)	15年 (2003年)	17年 (2005年)	20年 (2008年)	平成23年 (2011年)	
事業所数	総 数	253	244	237	241	214
	従業者3人以下	107	109	109	116	96
	4 ~ 9 人	70	62	54	45	46
	10 人 以上	76	73	74	80	72
従業者数 (人)	計	5,746	5,716	5,695	6,072	5,583
	男	3,102	3,147	3,213	3,576	3,321
	女	2,644	2,569	2,482	2,496	2,262
原材料使用額等 (万円)	6,069,140	6,265,942	7,982,695	10,066,195	7,741,956	
製造品出荷額等 (万円)	10,556,731	11,084,761	13,478,165	15,770,532	13,264,904	

資料:工業統計調査

注:平成16年から西暦年末尾0,3,5,8年については全事業所調査。それ以外は従業者4人以上の事業所のための調査。

## 25 製造業の業種別事業所数・従業者数・製造品出荷額等

(従業者4人以上事業所)  
(各年12月31日)

業種別	平成20年			21			22			23年			24年		
	事業所数	従業者数	製造品出荷額等	事業所数	従業者数	製造品出荷額等	事業所数	従業者数	製造品出荷額等	事業所数	従業者数	製造品出荷額等	事業所数	従業者数	製造品出荷額等
総数	125	5,847	15,652,597	125	5,638	13,919,894	121	5,513	14,626,918	118	5,392	13,169,557	107	5,481	14,127,068
食料	21	1,428	2,387,575	23	1,426	2,449,485	23	1,445	2,402,607	23	1,343	2,420,478	22	1,353	2,521,897
飲料等	6	296	1,357,810	6	292	1,325,650	6	290	1,423,390	5	289	1,409,995	6	297	1,426,768
繊維	18	697	963,226	17	699	825,061	16	717	823,027	17	709	843,660	13	714	1,006,084
衣服															
木材	5	73	250,141	5	70	292,166	5	72	378,268	6	67	442,247	4	75	543,117
家具	6	71	84,624	6	50	45,708	6	41	43,301	4	33	40,732	4	45	44,361
紙	2	9	x	2	9	x	1	5	x	1	4	x	-	-	-
印刷	3	145	200,011	3	145	250,482	3	130	280,755	3	135	260,892	3	141	289,969
化学	-	-	-	-	-	-	-	-	-	-	-	-	-	-	-
石油	1	5	x	1	5	x	1	5	x	1	5	x	1	5	x
プラスチック	5	358	1,290,219	6	368	1,131,954	6	381	1,076,671	5	346	1,069,475	5	363	1,180,227
ゴム	-	-	-	-	-	-	-	-	-	-	-	-	-	-	-
皮革	2	45	x	2	44	x	2	44	x	3	50	43,788	3	47	44,529
土石	8	79	149,829	8	70	123,108	8	67	122,165	4	46	100,326	6	56	103,241
鉄鋼	4	48	106,442	4	42	80,454	3	33	48,405	2	27	x	2	25	x
非鉄金属	2	180	x	1	149	x	1	157	x	1	4	x	1	168	x
機械	14	336	1,169,957	14	319	1,066,811	14	303	1,113,896	14	291	1,212,789	13	275	1,312,467
はん用	1	64	x	-	-	x	1	42	x	2	71	x	1	59	x
生産用	7	231	1,003,386	10	289	657,503	10	278	762,856	10	275	715,985	10	268	646,217
業務用	1	51	x	1	48	x	1	41	x	3	512	1,441,607	2	448	x
電子	5	598	3,095,630	4	483	2,626,291	4	479	1,887,601	3	97	41,482	2	80	x
電機	3	85	44,784	3	89	42,566	2	14	x	2	13	x	2	14	x
情報	2	137	x	1	97	x	1	97	x	1	71	x	1	74	x
輸送	4	884	2,760,976	4	920	2,356,626	3	849	3,408,360	4	979	2,667,917	3	952	2,840,437
精密															
その他	5	27	27,209	4	24	23,908	4	23	21,205	4	25	20,315	3	22	20,600

資料：工業統計調査

注：日本標準産業分類の改訂に伴い、平成20年調査より工業統計用産業分類が改正された。  
このため、業種の新設や統廃合などの変更が生じている。(網掛け部分)



## 農業に関する表をご覧になる前に

- ・26表から30表までは、家族を中心とした経営体「農家」に関することを掲載しました。
- ・31表から34表まで、及び36表、37表は、経営的な面を重視し、法人を含む農業を営む者の状況を掲載しました。

## 26 総農家数

単位:戸(各年2月1日)

年次	総農家数		
		販売農家数	自給的農家数
昭和60年	3,450	-	-
平成2年	3,047	2,500	547
4	2,985	2,443	542
7	2,850	2,327	523
9	2,763	2,223	540
12	2,601	2,030	571
17	2,485	1,794	691
22	2,158	1,310	848

注: 農家 経営耕地面積10a以上又は10a未満であっても農産物販売額15万円以上の世帯。  
 販売農家 経営耕地面積30a以上又は農産物販売額50万円以上の農家。  
 自給的農家 経営耕地面積30a未満かつ農産物販売額50万円未満の農家。

資料: 農林業センサス、山形県農業基本調査

## 27 専業・兼業別農家数(販売農家)

単位:戸(各年2月1日)

	販売農家数	専業農家数	兼業農家数
平成2年	2,500	199	2,301
7	2,327	214	2,113
12	2,030	212	1,818
17	1,794	268	1,526
22	1,310	145	1,165

注: 専業農家 世帯員の中に兼業従事者が1人もいない農家。  
 兼業農家 世帯員の中に兼業従事者が1人以上いる農家。

資料: 農林業センサス

## 28 農業就業人口(自営農業に主として従事した世帯員数)(販売農家)

単位:人(各年2月1日)

区 分	総数	15～29歳	30～49歳	50～64歳	65歳以上
平成7年	3,993	98	565	1,671	1,659
12	3,774	195	424	1,159	1,997
17	3,340	137	264	873	2,066
22	2,449	82	180	610	1,577

資料:農林業センサス

## 29 農産物販売金額規模別農家数(販売農家)

単位:戸(各年2月1日)

年 次	総数	販売なし	50万円未満	50～100	100～200	200～300	300～500	500～700	700～1,000	1,000～2,000	2,000万円以上
平成2年	2,500	5	259	535	721	414	341	125	61	26	13
7	2,327	11	296	471	536	352	336	167	90	44	24
12	2,030	8	296	494	435	283	234	117	74	68	21
17	1,794	48	192	377	422	223	236	109	87	74	26
22	1,310	22	143	341	316	162	145	62	55	44	20

資料:農林業センサス

## 30 地域別農業状況(総農家数)

(平成22年2月1日)

地 域	総農家数 (戸)			経営耕地 面積(ha)
	販売農家数		自給的農家	
総 数	2,158		848	1,065
寒 河 江	597		234	334
西 根	329		140	121
柴 橋	436		176	230
高 松	313		119	178
三 泉	161		34	67
醍 醐	126		55	46
白 岩	196		90	89

注:経営耕地面積は農業経営体総数の値である。

資料:農林業センサス

## 31 経営耕地の状況(経営体)

単位:a(各年2月1日)

年次	総数	田	畑	樹園地	1戸当たり
昭和60年	330,353	217,109	25,902	87,342	95.8
平成2年	296,686	193,099	19,929	83,658	97.4
4	287,427	180,024	18,722	88,681	96.3
7	279,030	170,810	21,002	87,218	97.9
9	266,394	163,712	19,850	82,832	96.4
12	249,599	153,680	19,145	76,774	96.0
17	233,385	142,754	22,174	68,457	125.2
22	225,541	140,009	21,376	64,156	149.5

注:平成17年以降は農業経営体総数の値である。それ以前は総農家の値。

農業経営体とは、農産物の生産を行うか又は委託を受けて農作業を行い、生産又は作業に係る面積・頭数が、次の規定のいずれかに該当する事業を行う者をいう。

- (1) 経営耕地面積が30a以上の規模の農業  
(2) 農作物の作付面積又は栽培面積、家畜の飼養頭羽数又は出荷羽数、その他の事業の規模が次の農業経営体の基準以上の農業

露地野菜作付面積15 a

施設野菜栽培面積350 m<sup>2</sup>

果樹栽培面積10 a

露地花き栽培面積10 a

施設花き栽培面積250 m<sup>2</sup>

搾乳牛飼養頭数1 頭

肥育牛飼養頭数1 頭

豚飼養頭数15 頭

採卵鶏飼養羽数150 羽

ブロイラー年間出荷羽数1,000 羽

その他調査期日前1年間における農業生産物の総販売額50万円に相当する事業の規模

- (3) 農作業の受託の事業

H22寒河江市の組織形態別経営体数

1,509経営体

・法人6(農業法人2、株式会社3、合同会社1)

・法人化していない1,503(うち個人経営体1,475)

資料:農林業センサス、山形県農業基本調査

## 32 経営耕地面積規模別経営体数(経営体)

単位:経営体(各年2月1日)

区 分	平成2年	4	7	9	12	17	22	
総 数	3,047	2,985	2,850	2,763	2,601	1,864	1,509	
経営 耕地 規模 別 (ha)	0.3未満	604	610	583	601	654	153	376
	0.3 ~ 0.5	409	398	413	374	352	328	404
	0.5 ~ 1.0	869	839	772	796	720	572	443
	1.0 ~ 1.5	577	582	526	456	389	357	152
	1.5 ~ 2.0	297	271	266	270	216	184	59
	2.0 ~ 3.0	187	190	184	161	160	136	33
	3.0 ~ 5.0	91	85	90	90	84	94	18
	5.0 ha 以上	13	10	16	15	26	40	24

注:平成17年以降は農業経営体総数の値である。それ以前は総農家の値。

資料:農林業センサス、山形県農業基本調査

## 33 家畜・鶏飼養経営体数及び飼養頭羽数(経営体)

単位:経営体・頭・羽(各年2月1日)

年 次	乳 用 牛		肉 用 牛		豚		採 卵 鶏	
	農家数	頭 数	農家数	頭 数	農家数	頭 数	農家数	羽 数
昭和60年	81	968	41	714	49	2,820	15	8,934
平成2年	67	1,096	38	621	18	1,578	6	9,400
4	53	866	29	582	10	692	9	10,200
7	42	942	20	583	5	527	6	9,400
9	32	677	21	406	5	239	6	9,100
12	27	546	19	639	2	X	2	X
17	19	398	12	543	-	-	2	X
22	11	310	10	545	-	-	4	9,230

注:平成17年以降は農業経営体総数の値である。

資料:農業センサス、山形県農業基本調査

## 34 農業用機械所有経営体数及び台数(経営体)

単位:経営体・台

種 類	経営体数	台数
動 力 田 植 機	800	810
ト ラ ク タ ー	1,081	1,189
コ ン バ イ ン	570	582

資料:2010年農林業センサス

## 35 水稻実収高

(各年中)

区 分	平成19	20	21	22	23	24	25
作 付 面 積(ha)	1,160	1,100	1,090	1,100	1,080	1,080	1,100
10アール当たり収量(kg)	625	639	620	610	630	632	655
収 穫 量 (t)	7,250	7,030	6,760	6,710	6,800	6,830	7,210

資料:東北農政局山形農政事務所「山形農林水産統計年報」

## 36 販売目的で作付けした作物の類別作付経営体数及び面積(経営体)

区 分	作付 実経営体 数	稲	麦類	雑穀	いも類	豆類	工芸 農作物	野菜類	花き類 ・花木	その他 の作物
経営体数	434	122	-	10	35	45	6	269	63	8
面積(a)	123,215	100,296	-	442	211	10,118	146	9,024	2,832	146

資料:2010年農林業センサス

## 37 主な販売目的果樹の経営体数(経営体) (各年中)

区分	さくらんぼ	りんご	ぶどう	西洋なし	もも
経営体数	1,296	288	154	135	212
参考：農家数	1,159	279	151	131	193
面積 (a)	34,912	9,681	4,330	2,532	2,649

参考は、山形県が独自に設定した項目

資料：2010年農林業センサス

## 38 林野面積・森林面積 単位：ha(各年8月1日，平成17・22年は2月1日)

所有形態別・林種別	昭和60年	平成2年	12	17	22
林野面積	6,908	6,948	6,970	6,797	7,010
国所有	2,250	2,238	2,214	2,126	2,247
民所有	4,658	4,710	4,756	4,671	4,763
公所有	1,745	1,811	1,858	2,034	2,035
私所有	2,913	2,899	2,898	2,637	2,728
現況森林面積	6,908	6,918	6,940	6,767	7,010
国所有	2,250	2,208	2,184	2,096	2,247
民所有	4,658	4,710	4,756	4,671	4,763
公所有	1,745	1,811	1,858	2,034	2,035
私所有	2,913	2,899	2,898	2,637	2,728
森林以外の草生地	-	30	30	30	-
国所有	-	30	30	30	-

注：林野面積 = 現況森林面積 + 森林以外の草生地

資料：農林業センサス

東北農政局山形統計・情報センター「山形農林水産統計年報」

### 39 商業の推移

単位:店・人・万円(9年,14年,16年,19年は6月1日、11年は7月1日)

区 分		平成9年	11	14	16	19	24
法 人	商 店 数	301	301	286	294	283	229
	従 業 者 数	2,432	2,669	2,665	2,650	2,780	2,423
	年間商品販売額	7,205,564	6,607,413	6,741,473	6,718,554	6,531,294	6,812,883
個 人	商 店 数	412	396	340	315	276	178
	従 業 者 数	946	929	883	837	700	456
	年間商品販売額	1,076,042	991,900	742,532	655,352	539,184	330,622
計	商 店 数	713	697	626	609	559	407
	従 業 者 数	3,378	3,598	3,548	3,487	3,480	2,879
	年間商品販売額	8,281,606	7,599,313	7,484,005	7,373,906	7,070,478	7,143,505

注:飲食店を除く。

資料:商業統計調査(H19まで)  
経済センサス活動調査(H24.2.1)

### 40 年間商品販売額及び売場面積

単位:万円・m<sup>2</sup>(9年,14年,16年,19年は6月1日、11年は7月1日)

区 分	平成9年	11	14	16	19	24
年間商品販売額計	8,281,606	7,599,313	7,484,005	7,373,906	7,070,478	7,143,505
卸 売 業	2,637,906	2,258,286	2,273,891	2,549,446	2,043,860	2,800,861
小 売 業	5,643,700	5,341,027	5,210,114	4,824,460	5,026,618	4,342,644
売場面積(小売のみ)	56,463	66,894	70,264	72,035	71,858	66,259

注:飲食店を除く。

資料:商業統計調査(H19まで)  
経済センサス活動調査(H24.2.1)

### 41 業種別・従業者規模別商店数

単位：店(14年,16年,19年は6月1日)

年次・業種		総 数	1～2人	3～4人	5～9人	10～29人	30人以上
平成14年		626	289	144	99	79	15
16		609	269	148	104	76	12
19		559	250	120	99	75	15
24		407	164	83	96	46	18
平成 24 年	卸 売 業	75	22	18	22	10	3
	小 売 業	332	142	65	74	36	15

資料：商業統計調査(H19まで)

経済センサス活動調査(H24.2.1)

### 42 業種別商店数・従業者数及び年間商品販売額

単位：店・人・万円 (各年6月1日)

業 種	平成 16 年			19 年			24 年		
	商店数	従業者数	販売額	商店数	従業者数	販売額	商店数	従業者数	販売額
総 数	609	3,487	7,373,906	559	3,480	7,070,478	407	2,879	7,143,505
卸 売 業	99	590	2,549,446	91	591	2,043,860	75	500	2,800,861
各種商品小売業	2	69	X	1	10	X	-	-	-
織物・衣服・身の回り品小売業	80	247	307,001	67	201	242,927	39	123	146,921
飲食料品小売業	187	1,119	1,692,861	162	1,270	1,849,032	110	1,066	1,621,411
自動車・自転車小売業	45	354	729,516	46	355	836,912	-	-	-
機械器具小売業							44	319	671,194
家具・じゅう器・家庭用機械器具小売業	33	128	241563	29	124	233,421	-	-	-
その他の小売業	163	980	X	163	929	X	129	841	1,876,949
無店舗小売業							10	30	26,169

資料：商業統計調査(H19まで)

経済センサス活動調査(H24.2.1)

注：飲食店を除く。

注：平成19年商業統計調査以降経済センサスが新設され産業分類に変更あり  
 自動車小売業・自転車小売業・家庭用機械器具小売業 機械器具小売業  
 家具・じゅう器小売業 その他の小売業に含まれる  
 無店舗小売業の追加



## 43 建築確認申請の状況

単位:㎡(各年度中)

種類	平成21年度			22			23			24			25		
	件数	延面積	一戸当たり面積	件数	延面積	一戸当たり面積	件数	延面積	一戸当たり面積	件数	延面積	一戸当たり面積	件数	延面積	一戸当たり面積
総数	256	47,786	187	197	39,318	200	231	37,688	163	247	58,152	235	305	50,987	167
新築	230	46,190	201	163	35,028	215	207	33,789	162	211	45,663	2,164	234	42,326	180
増築	26	1,596	61	34	4,290	126	24	3,899	141	36	12,489	346	71	8,661	122
専用住宅	157	25,410	162	120	17,852	149	157	23,063	146	147	21,743	147	203	27,598	136
併用住宅	15	853	57	18	717	40	7	357	51	14	1,740	124	41	4,489	109
新築	5	1,288	258	5	1,162	232	3	807	269	8	1,379	172	7	1,091	156
増築	0	0	0	5	548	110	0	0	0	0	0	0	4	651	163
共同住宅・寄宿舍	8	3,145	393	11	3,268	297	6	2,039	399	11	8,604	782	2	389	195
増築	0	0	0	2	1,642	821	2	2,097	1,048	0	0	0	0	0	0
工場	8	3,426	428	2	1,653	827	2	775	387	0	0	0	1	512	512
増築	1	45	45	3	696	232	3	692	230	3	3,083	1,027	2	359	180
倉庫・車庫	22	8,291	377	11	701	64	17	882	51	23	9,335	405	7	2,527	361
増築	6	284	47	4	389	97	8	441	55	10	2,429	242	11	819	74
その他	30	4,630	154	13	10,391	799	22	6,220	282	22	4,600	209	14	10,209	729
増築	4	414	104	3	298	99	4	310	77	9	5,235	581	13	2,343	180

資料:市建設管理課

## 44 住居の種類・住宅の所有状況

(各年10月1日)

住居の種類 住宅の所有関係	平成17		22	
	世帯数	世帯人員	世帯数	世帯人員
一般世帯	12,585	43,157	12,702	41,789
住宅に住む一般世帯	12,517	43,087	12,622	41,701
主世帯	12,406	42,887	12,552	41,523
持ち家	9,934	37,502	10,174	36,351
公営・都市機構 ・公社の借家	322	905	274	732
民営の借家	1,918	4,015	1,914	4,074
給与住宅	232	465	190	366
間借り	111	200	70	178
住宅以外に住む一般世帯	68	70	80	88

資料：国勢調査

## 45 住宅の建て方別状況

(平成22年10月1日)

住居の種類 住宅の所有関係	総数	一戸建	長屋建	共同住宅				その他
				総数	1・2階建	3～5階建	6～10階建	
住宅に住む一般世帯	12,622	10,685	176	1,755	1,170	574	11	6
主世帯	12,552	10,632	176	1,738	1,156	571	11	6
持ち家	10,174	10,160	3	11	9	2	-	-
公営・都市機構・ 公社の借家	274	6	29	239	-	239	-	-
民営の借家	1,914	444	140	1,328	1,076	243	9	2
給与住宅	190	22	4	160	71	87	2	4
間借り	70	53	-	17	14	3	-	-

資料：国勢調査

## 46 市営住宅の状況

単位:戸、㎡(平成26年1月末)

住宅名	建設年度	戸数	構造	1戸当たり床面積	敷地面積
西寒河江住宅	S.38	10	簡耐平屋2K	36.40	2,151
		6	木造平屋2K	39.50	
ひがし団地	S.53	48	中耐4階3DK	71.64	9,328
	S.54	24			
	S.55	24			
高田団地	H.5	12	中耐4階3DK	77.67	5,435
		12	中耐4階2LDK	77.67	
	H.3	31	中耐4階3DK	70.79	
		1	中耐4階2DK	66.91	
高屋住宅	S.42	10	木造平屋2K	31.18	1,253
西浦住宅	S.46	10	簡耐平屋2K	34.00	3,319
	S.47	10			

資料:市建設管理課

## 47 道路の状況

単位:m・%(各年度4月1日)

年 度	国 道			県 道			市 道		
	実延長	舗装道	舗装率	実延長	舗装道	舗装率	実延長	舗装道	舗装率
平成20年度	46,921	43,121	91.9	51,839	48,486	93.5	305,986	288,261	94.2
22	46,921	43,121	91.9	51,838	48,485	93.5	307,154	289,471	94.2
23	46,921	43,121	91.9	51,838	48,485	93.5	311,129	293,667	94.4
24	46,921	43,121	91.9	51,821	48,468	93.5	311,441	294,550	94.6
25	46,921	43,121	91.9	51,821	48,468	93.5	312,808	296,204	94.7
26	46,921	43,121	91.9	51,816	48,713	94.0	313,466	297,163	94.8

資料:市建設管理課

## 48 橋りょうの状況

(平成26年4月1日)

種 別	橋 数	総延長 (m)	永 久 橋		木橋・その他	
			橋 数	延長(m)	橋 数	延長(m)
総 数	231	5,542	231	5,542		
国 道	36	2,088	36	2,088		
県 道	41	2,106	41	2,106		
市 道	154	1,348	154	1,348		

資料:市建設管理課

## 49 都市公園の状況

単位:ha(平成26年1月末)

番号	名称	面積	所在地	供用開始年月日
1	寒河江公園	33.12	大字寒河江字長岡丙2707 - 1	S . 51 . 4 . 1
2	西根公園	1.40	大字西根字石川西302 - 1	S . 51 . 4 . 1
3	八幡原第1号公園	0.30	元町一丁目11 - 2	S . 47 . 4 . 1
4	八幡原第2号公園	0.70	元町三丁目10	S . 52 . 4 . 1
5	八幡原第3号公園	0.20	元町四丁目18	S . 50 . 4 . 1
6	若葉町公園	0.20	若葉町11 - 1	S . 48 . 4 . 1
7	船橋公園	0.20	船橋町5	S . 48 . 4 . 1
8	丸内公園	0.25	南町一丁目13 - 8	S . 51 . 4 . 1
9	南町公園	0.18	南町一丁目533	S . 53 . 4 . 1
10	幸田町公園	0.17	幸田町8 - 1	S . 59 . 3 . 5
11	南部公園	0.28	大字島字島東225 - 5	S . 62 . 3 . 31
12	本楯公園	0.11	本楯四丁目20 - 66	S . 62 . 3 . 31
13	東寒河江第1号公園	0.31	高田二丁目2 - 1	H . 4 . 3 . 31
14	丸内緑地	0.10	丸内一丁目191 - 1	S . 56 . 3 . 30
15	中央工業団地南緑地	0.29	中央工業団地44	S . 56 . 3 . 30
16	中央工業団地東緑地	0.21	中央工業団地70 - 3	S . 60 . 3 . 26
17	島北緑地	0.07	大字島字島北55 - 20	S . 60 . 3 . 26
18	中央緑地	0.04	中央一丁目111 - 1	H . 元 . 3 . 3
19	駅前緑地	0.02	本町一丁目334 - 3	H . 元 . 7 . 10
20	本町ふれあい広場	0.03	本町二丁目212 - 1	H . 5 . 4 . 1
21	幸町ふれあい広場	0.07	幸町305 - 1	H . 5 . 4 . 1
22	栄町ふれあい広場	0.28	栄町1 - 11	H . 6 . 3 . 31
23	落衣前第2号公園	0.30	落衣前6 - 1	H . 6 . 3 . 31
24	東寒河江第2号公園	0.13	高田一丁目3 - 1	H . 6 . 3 . 31
25	中央工業団地第2号公園	1.00	中央工業団地156 - 1	H . 8 . 3 . 29
26	仲谷地第2号公園	0.20	仲谷地二丁目16	H . 11 . 12 . 8
27	新山公園	0.33	新山町9	H . 14 . 4 . 1
28	みこし公園	0.14	本町一丁目639	H . 14 . 4 . 1
29	みどり公園	0.05	本町一丁目640	H . 17 . 7 . 29
30	せせらぎ公園	0.07	本町一丁目641	H . 17 . 8 . 12
31	仲谷地第1号公園	0.25	仲谷地一丁目9	H . 18 . 2 . 1
32	最上川寒河江緑地	3.70	大字寒河江字皿沼西・大字島字皿沼西地内	H . 22 . 10 . 1
33	中央工業団地やくわ公園	0.90	中央工業団地197	H . 19 . 2 . 22
34	みずき公園	0.13	みずき二丁目79 - 11	H . 19 . 2 . 22
35	こもれび公園	0.19	大字島字島南321 - 13	H . 19 . 2 . 22
36	チェリーランド河川敷公園	7.80	大字八楯字川原919 - 6先	H . 19 . 2 . 22
37	三泉ふるさと公園	0.28	字中河原30-2-36-2番地内	H . 19 . 1 . 15
38	流鏝馬通り買い物広場公園	0.01	六供町一丁目380-1	H . 20 . 5 . 1

資料:市建設管理課

## 50 地価公示価格

(各年1月1日)

標準地の所在及び地番 並びに住居表示	価格(円 / m <sup>2</sup> )		変動率 (%)	用途
	平成24年	平成25年		
西根一丁目2554番8(西根1 - 1 - 16)	30,200	29,300	3.0	第1種住居地域
栄町105番1(栄町3 - 5)	30,300	29,300	3.3	第2種中高層住居専用地域
仲谷地二丁目11番8	30,600	29,500	3.6	第1種低層住居専用地域
本町二丁目601番15外(本町2 - 1 - 13)	60,700	57,600	5.1	商業地域
丸内三丁目400番2(丸内3 - 1 - 1)	47,600	45,700	4.0	近隣商業地域

資料: 国土交通省地価公示

## 51 基準地標準価格

(各年7月1日)

基準地の所在及び地番 並びに住居表示	価格(円 / m <sup>2</sup> )		変動率 (%)	用途
	平成24年	平成25年		
山岸町2番2(山岸町9 - 43)	29,900	29,000	3.0	第1種中高層住居専用地域
本楯四丁目20番32	30,100	29,200	3.0	第1種中高層住居専用地域
大字高屋字西浦25番7	25,700	25,200	1.9	第1種中高層住居専用地域
中央二丁目224番2(中央2 - 8 - 6)	42,000	40,800	2.9	近隣商業地域
南町二丁目33番5(南町2 - 2 - 16)	59,000	56,900	3.6	商業地域
高田三丁目130番1外1筆	37,800	37,200	1.6	準工業地域
中央工業団地160番7外1筆	13,000	13,000	0.0	工業専用地域

資料: 山形県地価調査書

## 52 都市計画区域及び用途地域

## (1) 都市計画区域

(平成26年1月1日)

面積	5,109ha
人口	42,010人

## (2) 用途地域

種類	面積(ha)	構成比(%)	容積率	建ぺい率
第一種低層住居専用地域	55	6.3	6 / 10	5 / 10
	14	1.6	10 / 10	6 / 10
第二種低層住居専用地域	63	7.2	6 / 10	5 / 10
	6	0.7	10 / 10	6 / 10
第一種中高層住居専用地域	158.2	18.0	20 / 10	6 / 10
第二種中高層住居専用地域	76	8.6	20 / 10	6 / 10
第一種住居地域	110	12.5	20 / 10	6 / 10
第二種住居地域	44.2	5.0	20 / 10	6 / 10
準住居地域	17.5	2.0	20 / 10	6 / 10
近隣商業地域	30	3.4	20 / 10	8 / 10
商業地域	24	2.7	40 / 10	8 / 10
準工業地域	113.9	13.0	20 / 10	6 / 10
工業地域	22	2.5	20 / 10	6 / 10
工業専用地域	145.4	16.5	20 / 10	6 / 10
計	879.2	100.0		

資料:市建設管理課

## 53電灯の契約口数及び使用量

単位:口・千kWh(各年度中)

区 分	平成20年度	21	22	23	24
契 約 口 数 計	21,275	21,511	21,579	21,770	21,871
定 額 電 灯	354	355	354	342	313
従 量 電 灯 A・B	14,238	14,119	13,832	13,744	13,604
従 量 電 灯 C	786	786	785	792	788
時 間 帯 別 電 灯	1,224	1,508	1,849	2,106	2,317
臨 時 電 灯	76	107	91	68	92
公 衆 街 路 灯	4,597	4,636	4,668	4,718	4,757
使 用 量 計	88,459	90,197	96,396	93,226	95,240
定 額 電 灯	163	171	175	170	164
従 量 電 灯 A・B	57,684	55,936	57,355	53,223	52,734
従 量 電 灯 C	12,647	12,626	12,981	11,634	11,901
時 間 帯 別 電 灯	15,279	18,861	23,306	25,716	27,982
臨 時 電 灯	202	197	225	169	195
公 衆 街 路 灯	2,484	2,406	2,354	2,314	2,264

資料:東北電力(株)天童営業所  
単位:口・千kWh(各年度中)

## 54 電力の契約口数及び使用量

区 分	平成20年度	21	22	23	24
契 約 口 数 計	3,693	3,630	3,572	3,524	3,503
業 務 用 電 力	X	X	X	X	X
低 圧 電 力	2,867	2,818	2,772	2,737	2,699
高 圧 電 力	X	X	X	X	X
大 口 電 力 ( 一 般 )	X	X	X	X	X
臨 時 電 力	8	8	8	8	9
深 夜 電 力	448	429	407	382	368
農 事 用 電 力	4	4	5	5	6
融 雪 用 電 力	366	371	380	392	421
使 用 量 計	16,314	16,554	18,054	17,512	17,881
業 務 用 電 力	X	X	X	X	X
低 圧 電 力	11,273	11,329	12,489	11,811	11,972
高 圧 電 力	X	X	X	X	X
大 口 電 力 ( 一 般 )	X	X	X	X	X
臨 時 電 力	69	87	97	79	101
深 夜 電 力	3,417	3,396	3,369	3,371	3,491
農 事 用 電 力	299	267	292	244	343
融 雪 用 電 力	1,256	1,475	1,807	2,007	1,974

資料:東北電力(株)天童営業所



## 55 公共下水道の状況

(各年度末)

年 度	行政人口 (A)	処理区域 内人口 (B)	水洗化 人口 (C)	普及率 (B / A)	水洗化率 (C / B)	整備面積 (D)	認可面積 (E)	整備率 (D / E)
	人	人	人	%	%	ha	ha	%
平成20年度	43,156	32,272	27,098	74.8	84.0	929	1,160	80.1
21	43,012	32,166	27,341	74.8	85.0	931	1,160	80.3
22	42,832	32,085	27,292	74.9	85.1	932	1,275	73.1
23	42,605	32,149	27,404	75.5	85.2	933	1,279	72.9
24	42,708	32,170	27,426	75.3	85.3	934	1,279	73.0
25	42,478	32,074	27,363	75.5	85.3	948	1,279	74.1

資料: 市下水道課

## 56 上水道の普及状況

単位: 人・戸・%(各年度末)

年 度	行政区域内 人 口	世帯数	給水区域内 人口 (A)	給水戸数	給水人口 (B)	普及率 (B / A)
平成20年度	43,589	13,060	43,242	12,900	43,042	99.5
21	43,365	13,087	43,028	12,928	42,833	99.5
22	43,107	13,075	43,109	13,008	42,927	99.6
23	42,897	13,223	42,900	13,161	42,744	99.6
24	42,708	13,358	42,720	13,296	42,569	99.6

資料: 市水道事業所

## 57 給水量の状況

単位: m<sup>3</sup> (各年度末)

年 度	年間給水量	1日の給水能力	1日最大給水量	1日平均給水量	1人1日最大給水量	1人1日平均給水量
平成20年度	5,398,600	24,700	22,227	17,449	0.52	0.41
21	5,221,269	24,700	20,014	16,546	0.47	0.39
22	5,373,272	24,700	21,213	17,164	0.49	0.40
23	5,153,567	24,700	19,171	16,538	0.50	0.39
24	5,217,175	24,700	20,293	16,629	0.48	0.39

資料: 市水道事業所

## 58 用途別の使用水量状況

単位: m<sup>3</sup> (各年度末)

年 度	総水量	一般用家庭用	業 務 用			その他
			団体用	営業用	工場用	
平成20年度	5,398,600	3,009,249	338,736	626,329	1,376,588	47,698
21	5,221,269	3,023,914	335,618	613,304	1,202,122	46,311
22	5,373,272	3,106,355	359,917	631,575	1,230,182	45,243
23	5,153,567	3,009,720	333,104	618,969	1,142,733	49,041
24	5,217,175	3,027,919	353,384	632,966	1,146,425	56,481

資料: 市水道事業所

## 59 用途別の使用給水栓数状況

単位: 栓(各年度末)

年 度	総 数	一般用家庭用	業 務 用			その他
			団体用	営業用	工場用	
平成20年度	14,699	12,995	339	1,050	129	186
21	14,911	13,204	345	1,051	128	183
22	14,957	13,249	353	1,053	129	173
23	15,075	13,386	340	1,053	130	166
24	15,152	13,445	344	1,063	129	171

資料: 市水道事業所

## 60 JR乗車人員の状況

## (1) 寒河江駅

(各年度中)

年 度	乗 車 人 員(人)			
	総 数	普 通	定 期	一日平均
平成19年度	344,560	98,185	246,375	944
20	359,525	95,995	263,530	985
21	351,130	91,980	259,150	962
22	335,800	89,790	246,010	920
23	324,485	92,710	231,775	889

## (2) 羽前高松駅

(各年度中)

年 度	乗 車 人 員(人)			
	総 数	普 通	定 期	一日平均
平成19年度	106,580	10,220	96,360	292
20	107,675	5,110	102,565	295
21	109,135	5,475	103,660	299
22	103,295	5,110	98,185	283
23	94,900	5,110	89,790	260

資料：JR東日本寒河江駅

## 61 保有自動車数

単位：台(各年度3月末)

車 種		平成20年度	21	22	23	24
総 数		35,072	35,227	35,205	35,745	36,096
貨物 用	普通車	955	922	892	923	943
	小型車	1,645	1,561	1,446	1,440	1,407
	被けん引車	8	7	7	7	7
	軽自動車	5,977	5,984	5,856	5,849	5,829
	計	8,585	8,474	8,201	8,219	8,186
乗合用普通車及び小型車		140	148	145	141	134
乗 用	普通車	5,270	5,281	5,405	5,573	5,715
	小型車	10,574	10,375	10,065	10,092	9,971
	軽自動車	8,752	9,160	9,556	9,865	10,208
	計	24,596	24,816	25,026	25,530	25,894
特種 (殊 用 途 用)	特種用途車	544	539	539	544	544
	大型特殊車	343	351	362	366	372
	軽自動車	100	98	105	117	124
	計	987	988	1,006	1,027	1,040
二 輪 車	小型二輪車	368	386	404	423	432
	軽二輪車	396	415	423	405	410
	計	764	801	827	828	842
自動車1台当たり人口		1.24	1.23	1.22	1.19	1.18
1世帯当たり自動車数		2.75	2.74	2.71	2.72	2.70

注：「自動車1台当たり人口」、「1世帯当たり自動車数」の算出に要した人口と世帯数は、「住民基本台帳に基づく人口・世帯数表」による。

資料：国土交通省東北運輸局山形運輸支局、山形県統計年鑑

62 高速道路の交通量

単位：台

年次	西川インター		寒河江SA		寒河江インター		山形北インター	
	入口交通量	出口交通量	入口交通量	出口交通量	入口交通量	出口交通量	入口交通量	出口交通量
平成19年	112,916	89,057	100,968	88,886	514,319	434,306	824,553	888,558
20	110,258	87,860	112,600	106,121	474,322	396,851	800,420	859,401
21	113,671	91,885	135,619	137,666	488,512	403,779	841,788	895,833
22	277,369	236,236	317,168	323,683	1,066,602	956,678	1,484,233	1,570,267
23	253,920	242,051	316,828	309,754	1,073,321	979,528	1,548,937	1,648,749
24	145,170	121,906	230,093	225,461	633,822	540,687	1,097,478	1,169,719

年次	山形蔵王インター		関沢インター		鶴岡インター		酒田インター	
	入口交通量	出口交通量	入口交通量	出口交通量	入口交通量	出口交通量	入口交通量	出口交通量
平成19年	1,463,738	1,616,404	914,350	840,563	452,234	458,768	320,789	342,218
20	1,412,901	1,553,985	864,047	806,963	440,205	449,134	301,058	323,253
21	1,542,313	1,669,509	813,339	762,485	969,059		682,373	
22	1,560,473	1,710,007	758,393	715,610	1,189,136		2,391,222	
23	1,795,777	1,901,964	554,530	547,791	2,341,100		1,615,700	
24	1,806,213	1,926,194	718,053	696,474	1,167,809		958,773	

資料：東日本高速道路株式会社東北支社山形管理事務所  
山形県統計年鑑

### 63 郵便物取扱数

単位:百通(各年度中)

年 度	通 常 郵 便				小 包 郵 便			
	通常取扱		特殊取扱		通常取扱		特殊取扱	
	引 受	配 達	引 受	配 達	引 受	配 達	引 受	配 達
平成20年度	-	40,561	-	796	-	523	-	191
21	-	42,779	-	867	-	490	-	177
22	-	41,239	-	834	-	501	-	186
23	-	49,691	-	1,045	-	883	-	118
24		52,176		1,038		894		X

注:平成19年度から引受通数は調査していない。

資料:日本郵便株式会社寒河江郵便局

### 64 電話施設数状況

平成25年3月31日現在 単位:普及率%

市 町 村 別	加 入 電 話 総 数	100人当たり普及率
総 数	229,129	
山 形 市	51,116	20.1
米 沢 市	16,738	18.9
鶴 岡 市	29,696	22.1
酒 田 市	24,534	22.4
新 庄 市	8,032	21.1
寒 河 江 市	6,879	16.4
上 山 市	6,490	19.6
村 山 市	6,090	23.2
長 井 市	5,589	19.2
天 童 市	11,272	18.2
東 根 市	7,305	15.6
尾 花 沢 市	3,357	18.3
南 陽 市	6,402	19.3

注1:100人当たり普及率は、県統計企画課算出の山形県推計人口(平成24年4月1日現在)を使用。

注2:加入電話総数にISDN施設数は含まれていない。

注3:総数は山形県全体の数である。

資料:東日本電信電話株式会社山形支店  
山形県統計年鑑

## 65 市民所得関連指標

区 分		単位	実 数			増加率（％）		
			平成21年度	22年度	23年度	22年度	23年度	
市	市内総生産		百万円	137,890	145,883	145,766	5.8	0.1
	市民所得			102,012	108,103	107,843	6.0	0.2
	1人あたり市民所得		千円	2,393	2,551	2,562	6.6	0.4
県	県内総生産	名目	億円	35,146	36,499	36,504	3.1	0.0
		実質		37,900	40,467	41,629	6.8	2.9
	県民所得			26,583	27,941	27,900	5.1	0.1
	1人あたりの県民所得			千円	2,256	2,390	2,403	5.9
国	国内総生産	名目	兆円	474	480	473	1.3	1.4
		実質		496	512	514	3.4	0.3
	国民所得			344	352	347	2.3	1.6
	1人あたり国民所得			千円	2,689	2,752	2,715	2.3

資料：山形県統計年鑑  
「市町村民経済計算」

## 66 産業別市内総生産

経済活動別	実数(百万円)			増加率(%)		構成比(%)	
	21年度	22年度	23年度	22年度	23年度	22年度	23年度
1 産業	118,446	126,398	125,972	6.7	0.3	86.6	86.4
(1) 農林水産業	4,277	4,444	4,940	3.9	11.2	3.0	3.4
農業	4,232	4,397	4,894	3.9	11.3	3.0	3.4
林業	45	47	46	4.4	2.1	0.0	0.0
水産業	0	0	0	-	-	0.0	0.0
(2) 鉱業	230	158	65	31.3	58.9	0.1	0.0
(3) 製造業	36,942	44,753	42,409	21.1	5.2	30.7	29.1
(4) 建設業	8,222	7,439	8,379	9.5	12.6	5.1	5.7
(5) 電気・ガス・水道業	1,625	1,607	1,576	1.1	1.9	1.1	1.1
(6) 卸売・小売業	13,396	14,316	15,195	6.9	6.1	9.8	10.4
(7) 金融・保険業	4,649	4,646	4,421	0.1	4.8	3.2	3.0
(8) 不動産業	20,277	20,596	20,809	1.6	1.0	14.1	14.3
(9) 運輸業	4,873	4,707	4,834	3.4	2.7	3.2	3.3
(10) 情報通信業	2,475	2,505	2,506	1.2	0.0	1.7	1.7
(11) サービス業	21,480	21,228	20,838	1.2	1.8	14.6	14.3
2 政府サービス生産者	17,010	16,907	16,915	0.6	0.0	11.6	11.6
(11) 電気・ガス・水道業	1,494	1,457	1,416	2.5	2.8	1.0	1.0
(12) サービス業	5,742	5,759	5,828	0.3	1.2	3.9	4.0
(13) 公務	9,774	9,691	9,671	0.8	0.2	6.6	6.6
3 対家計民間非営利サービス生産者	1,760	1,873	2,016	6.4	7.6	1.3	1.4
4 小計	137,216	145,178	144,903	5.8	0.2	99.5	99.4
5 輸入品に課される税・関税	1,283	1,470	1,717	14.6	16.8	1.0	1.2
6 (控除)総資本形成に係る消費税	609	765	854	25.6	11.6	0.5	0.6
7 市内総生産(4+5-6)	137,890	145,883	145,766	5.8	0.1	100	100
一次産業 (1)	4,277	4,444	4,940	3.9	11.2	3.0	3.4
二次産業 (2)~(4)	45,394	52,350	50,853	15.3	2.9	35.9	34.9
三次産業 (5)~(11) 2.3	87,545	88,384	89,110	1.0	0.8	60.6	61.1

資料:市町村民経済計算



## 67 市民所得

項 目	実数(百万円)			増加率(%)		構成比(%)	
	21年度	22年度	23年度	22年度	23年度	22年度	23年度
雇用者報酬	71,508	70,667	70,185	1.2	0.7	65.4	65.1
(1) 賃金・俸給	59,865	58,736	58,112	1.9	1.1	54.3	53.9
(2) 雇主の社会負担	11,643	11,931	12,073	2.5	1.2	11.0	11.2
a 雇主の現実社会負担	8,841	9,222	9,392	4.3	1.8	8.5	8.7
b 雇主の帰属社会負担	2,802	2,709	2,681	3.3	1.0	2.5	2.5
財産所得(非企業部門)	7,293	7,614	7,409	4.4	2.7	7.0	6.9
a 受取	10,140	10,429	10,464	2.9	0.3	9.6	9.7
b 支払	2,847	2,815	3,055	1.2	8.5	2.6	2.8
(1) 一般政府	1,203	1,442	1,660	19.9	15.1	1.3	1.5
(2) 家計	8,408	8,967	8,981	6.6	0.2	8.3	8.3
(3) 対家計民間非営利団体	88	89	88	1.1	1.1	0.1	0.1
企業所得(法人企業の分配所得受払後)	23,211	29,822	30,249	28.5	1.4	27.6	28.0
(1) 民間企業	23,189	29,482	29,952	27.1	1.6	27.3	27.8
a 民間企業(持ち家を除く)	13,586	19,541	19,849	43.8	1.6	18.1	18.4
b 持ち家	9,603	9,941	10,103	3.5	1.6	9.2	9.4
(2) 公的企業	22	340	297	1445.5	12.6	0.3	0.3
市民所得	102,012	108,103	107,843	6.0	0.2	100.0	100.0
生産・輸入品に課される税(控除)補助金	7,847	8,402	8,554	7.1	1.8	7.8	7.9
市町村民所得(市場価格表示)	109,859	116,505	116,397	6.0	0.1	107.8	107.9

企業所得とは、営業余剰・混合所得に財産所得の受払いを加味したものである。

民間企業 = 民間法人企業 + 個人企業

資料:市町村民経済計算

## 68 年次別消費者物価指数(総合指数・上昇率)

年次	山形県		全国		東北地方	
	指数	対前年比 (%)	指数	対前年比 (%)	指数	対前年比 (%)
平成2年	92.2	2.8	94.1	3.1	92.8	3.0
3	95.4	3.5	97.3	3.4	95.9	3.3
4	97.0	1.7	98.9	1.6	97.2	1.4
5	98.2	1.2	100.2	1.3	98.4	1.2
6	99.0	0.8	100.8	0.6	99.2	0.8
7	99.2	0.2	100.7	0.1	99.3	0.1
8	99.2	0.0	100.8	0.1	99.2	0.1
9	101.0	1.8	102.7	1.9	101.2	2.0
10	101.7	0.7	103.3	0.6	102.2	1.0
11	101.8	0.1	103.0	0.3	102.2	0.0
12	101.3	0.5	102.2	0.8	101.5	0.7
13	101.0	0.3	101.5	0.7	101.1	0.4
14	100.3	0.7	100.6	0.9	100.5	0.6
15	100.3	0.0	100.3	0.3	100.2	0.3
16	100.4	0.1	100.3	0.0	100.2	0.0
17	100.0	0.4	100.0	0.3	100.0	0.2
18	100.8	0.8	100.3	0.3	100.5	0.5
19	100.9	0.4	100.7	0.0	100.5	0.1
20	102.3	1.4	102.1	1.4	102.5	2.0
21	100.6	1.7	100.7	1.4	100.6	1.9
22	100.0	0.6	100.0	0.7	100.0	0.6
23	100.0	0.0	99.7	0.3	100.0	0.0
24	100.0	0.0	99.7	0.0	100.2	0.1
25	100.7	0.6	100.0	0.4	100.8	0.7

注：平成元年から平成20年までは平成17年を100とした数値

平成21年から山形市の指数を県の値としている

平成21年からは平成22年を100とした数値、東北は各県庁所在市の単純平均値

資料：「山形県消費者物価指数」

## 69 公共職業紹介状況

単位:件・人(各年度中)

区 分	平成20年度	21	22	23	24
新規求職申込件数	6,176	6,214	5,689	5,125	5,124
月間有効求職者数	22,694	27,326	23,488	1,788	19,458
新規求人数	4,590	3,888	4,836	5,084	5,930
月間有効求人数	11,672	7,786	10,500	984	15,073
就職件数	1,982	2,345	2,106	2,224	2,160
新規求人倍率 (倍)	0.74	0.63	0.85	0.98	1.16
月間有効求人倍率 (倍)	0.51	0.28	0.45	0.55	0.77

注:寒河江公共職業安定所管内分である。

件数は「新規学卒を除きパートを含む全数」である。

資料:寒河江公共職業安定所

## 70 失業保険給付(基本手当分)の状況

単位:千円・人(各年度中)

年 度	受給資格決定件数	受給者実人員	基本手当支給額
平成20年度	1,711	6,132	724,279
21	1,661	9,060	1,165,123
22	1,255	5,532	656,654
23	1,188	5,340	643,779
24	1,229	4,718	520,921

資料:寒河江公共職業安定所

## 71 国民健康保険

単位:人(各年度末)

年 度	被 保 険 者		保 険 税	
	世 帯 数	人 数	調 定 額	被保険者1人当たり額
平成20年度	6,474	12,133	1,102,109	90,836
21	6,370	11,843	1,082,629	91,415
22	6,338	11,707	1,010,991	86,358
23	6,274	11,372	1,075,363	94,562
24	2,653	11,191	1,048,416	93,684
25	6,169	10,933	1,042,785	95,380

注:介護分を含む

資料:市税務課

平成20年度分以降は後期支援分含む(後期高齢者医療保険制度新設)

単位:千円(各年度末)

年 度	給 付 額					
	総 額	療養給付費	療養費	出産育児一時金	葬祭費	高額療養費
平成19年度	2,550,528	2,286,330	22,749	13,650	19,740	208,059
20	2,633,919	2,344,138	22,118	16,310	3,770	247,583
21	2,583,400	2,300,798	19,948	14,500	2,700	245,454
22	2,759,214	2,437,658	20,206	16,800	2,700	281,850
23	2,786,744	2,439,592	19,127	16,740	2,350	308,935
24	2,787,645	2,440,446	21,508	13,380	3,300	309,011

資料:市健康福祉課

## 72 国民年金の加入者

単位：人(各年度末)

年次	被保険者数				免除者数	収納対象月数(A)	収納取扱月数(B)	収納率(B/A × 100)
	総数	1号強制	1号任意	3号				
平成20年度	8,336	5,847	41	2,448	1,755	52,902	41,262	78.0
21	8,233	5,777	35	2,421	1,733	52,732	39,629	75.2
22	7,812	5,374	37	2,401	1,551	49,495	35,903	72.5
23	7,509	5,144	36	2,329	1,581	46,683	33,685	72.2
24	7,253	4,921	36	2,296	1,665	43,139	31,072	72.0

資料：市市民生活課

## 73 基礎年金

単位：件・千円(各年度末)

年度	総数		老齢		障害		遺族	
	件数	金額	件数	金額	件数	金額	件数	金額
平成20年度	9,452	6,629,512	8,807	6,067,085	547	486,741	98	75,686
21	9,798	6,896,759	9,137	6,316,735	567	505,553	94	74,471
22	10,129	7,143,193	9,451	6,548,379	592	526,236	86	68,578
23	10,466	7,374,698	9,776	6,770,610	600	532,889	90	71,199
24	10,892	7,692,808	10,205	7,092,390	610	540,157	77	60,261

資料：市市民生活課

### 74 拠出年金

単位：件・千円(各年度末)

年 度	総 数		老齡(含通算老齡)		障 害		母子(含準母子)	
	件 数	金 額	件 数	金 額	件 数	金 額	件 数	金 額
平成20年度	2,217	829,981	2,111	758,050	69	59,803	-	-
21	2,013	756,105	1,917	688,552	66	57,031	-	-
22	1,801	676,027	1,708	612,670	61	52,872	-	-
23	1,618	602,390	1,526	542,010	58	50,095	-	-
24	1,392	516,700	1,341	472,853	51	43,847	-	-

年 度	寡 婦		死亡一時金	
	件 数	金 額	件 数	金 額
平成20年度	21	9,449	16	2,679
21	21	9,392	9	1,130
22	20	8,920	12	1,565
23	17	7,595	17	2,690
24	15	6,684	18	2,432

資料：市市民生活課

75 生活保護の被保護人員状況

単位:人(各年度中)

年 度	被保護世帯・人員		保護率 (‰)	扶 助 別 延 人 員		
	世帯数	人 員		総 数	生活扶助	住宅扶助
平成20年度	56	64	1.47	2,072	731	523
21	58	66	1.52	1,869	667	448
22	56	66	1.53	1,874	660	428
23	64	77	1.82	2,013	674	484
24	63	73	1.71	2,248	739	563
25	64	77	1.81	2,242	753	542

年 度	扶 助 別 延 人 員					
	教育扶助	介護扶助	医療扶助	出産扶助	生業扶助	葬祭扶助
平成20年度	-	109	708	-	-	1
21	-	100	654	-	-	1
22	-	75	704	-	6	1
23	-	73	771	-	11	-
24	-	101	841	-	0	4
25	9	109	826	-	0	3

資料:市健康福祉課

## 76 生活保護の保護費状況

単位:千円(各年度中)

年 度	総 額	生活扶助	住宅扶助	教育扶助	介護扶助
平成20年度	127,026	31,362	9,367	-	3,548
21	126,110	27,539	8,550	-	2,174
22	121,456	28,474	7,905	-	1,059
23	140,637	29,345	8,876	-	950
24	161,067	34,372	10,271	-	3,277
25	132,736	33,302	12,196	47	1,432

年 度	医療扶助	出産扶助	生業扶助	葬祭扶助	施設事務費
平成20年度	63,996	-	-	174	18,579
21	69,955	-	-	-	17,892
22	63,569	-	62	150	20,237
23	79,979	-	113	-	21,374
24	96,941	-	-	703	22,301
25	64,354	0	26	335	21,044

資料:市健康福祉課



## 77 ねたきり高齢者等の状況

単位:人(各年4月1日)

区 分	平成20	21	22	23	24	25
ねたきり高齢者数 (65歳以上)	259	232	422	315	343	373
ひとり暮らし高齢者数 (65歳以上)	610	621	659	637	991	925
高齢者夫婦世帯数 (男おおむね65歳以上) (女おおむね60歳以上)	993	992	1,101	1,045	1,301	1,294

注:施設入所者を除く。

資料:市健康福祉課

## 78 身体障がい者数

単位:人(各年度末)

年 度	総 数	視覚障がい	聴覚平衡 機能障がい	音声言語 障がい	肢 体 不自由	内部障がい
平成20年度	1,821	109	182	27	975	528
21	1,849	113	189	23	988	536
22	1,854	112	182	22	994	544
23	1,890	107	180	25	1,021	557
24	1,911	106	172	27	1,023	583
25	1,910	104	173	31	1,017	585

資料:市健康福祉課

### 79 保育所の状況

単位：人・％(各年4月1日)

年次	保育所数	児童数 A	就学前児童数 B	保育所保育率 A / B
平成20年	7	659	2,296	28.7
21	7	651	2,217	29.4
22	7	668	2,136	31.3
23	9	731	2,117	34.5
24	9	762	2,114	36.0
25	9	765	2,084	36.7

資料：市子育て推進課

### 80 市民相談の状況

単位：件(各年度中)

年度	法律	消費生活	公害
平成20年度	34	46	41
21	47	59	34
22	43	156	40
23	34	140	27
24	42	113	27

資料：市市民生活課

### 81 交通災害共済の加入状況

単位:人・千円(各年度中)

年 度	加 入 者			加入金 総 額	加入率 (%)
	総 数	大 人	子 供		
平成20年度	31,072	26,719	4,353	11,994	71.3
21	30,620	26,364	4,256	11,822	70.6
22	29,316	25,366	3,950	11,331	68.0
23	28,503	24,712	3,791	11,022,100	66.5
24	27,828	24,193	3,635	10,768	65.1

資料:市市民生活課

### 82 交通災害共済の見舞金支給状況

単位:人・千円(各年度中)

年 度	件 数			見 舞 金		
	総 数	死 亡	傷 者	総 数	死 亡	傷 者
平成20年度	183	4	179	11,588	4,000	7,588
21	162	2	160	9,087	2,000	7,087
22	156	2	154	7,927	2,000	5,927
23	160	1	159	7,785	1,000	6,785
24	139	1	138	6,799	1,000	5,799

資料:市市民生活課

## 83 医療施設の状況

(各年度末)

年 度	総 数		病 院		一般診療所		歯科診療所	
	施設数	病床数	施設数	病床数	施設数	病床数	施設数	病床数
平成19年度	59	384	3	311	35	73	21	-
20	59	339	3	276	35	63	21	-
21	58	339	3	276	35	63	20	-
22	57	318	2	255	35	63	20	-
23	58	318	2	255	35	63	21	-
24	57	318	2	255	35	63	20	-

資料:村山保健所

## 84 医療関係者数

単位:人(隔年12月31日)

年 次	医 師	歯科 医師	薬剤師	保健師	助産師	看護師	准看護師
平成16年	57	22	33	13	5	184	116
18	56	25	32	14	5	184	104
20	60	24	52	16	4	188	98
22	59	24	56	17	4	196	87
24	57	23	34	13	5	169	105

注:従業地の数値である。

資料:村山保健所

## 85 特定死因別死亡者数

単位:人(各年中)

区 分	平成20年	21	22	23	24
死 亡 総 数	456	454	449	461	487
結 核	1	1	1	0	4
悪 性 新 生 物	129	112	106	113	149
糖 尿 病	11	8	5	6	6
高 血 圧 性 疾 患	2	1	5	2	2
心 疾 患	75	78	85	86	75
脳 血 管 疾 患	61	72	65	66	56
大 動 脈 瘤 及 び 解 離	1	3	5	2	7
肺 炎	38	50	50	39	35
慢 性 閉 塞 性 肺 疾 患	7	7	9	10	10
喘 息	1	2	2	1	2
肝 疾 患	10	2	5	4	2
腎 不 全	13	13	10	12	9
老 衰	18	19	16	15	15
不 慮 の 事 故	19	19	13	19	14
自 殺	18	6	5	6	7
そ の 他	52	61	67	80	94

資料:保健福祉統計年報(県健康福祉部)

## 86 市立病院の各科別患者の利用状況

単位:人(各年度中)

区 分	入 院 患 者									
	平成20年度		21		22		23		24	
	延 数	1日平均	延 数	1日平均	延 数	1日平均	延 数	1日平均	延 数	1日平均
総 数	29,704	81.4	28,280	77.5	29,405	80.6	25,171	68.8	24,997	68.5
内 科	9,033	24.7	7,935	21.7	9,247	25.3	7,690	21.0	8,100	22.2
整形外科	14,487	39.7	15,124	41.4	15,387	42.2	13,037	35.6	11,604	31.8
外 科	6,184	17.0	5,221	14.3	4,771	13.1	4,444	12.1	5,293	14.5
眼 科	-	-	-	-	-	-	-	-	-	-

区 分	外 来 患 者									
	平成20年度		21		22		23		24	
	延 数	1日平均	延 数	1日平均	延 数	1日平均	延 数	1日平均	延 数	1日平均
総 数	61,819	254.4	59,227	244.7	58,132	239.2	52,622	215.7	50,911	207.8
内 科	23,466	96.5	21,274	96.9	21,124	86.9	19,776	81.0	18,991	77.5
整形外科	26,722	109.9	27,040	111.7	26,054	107.2	22,181	90.9	21,590	88.1
外 科	3,608	14.8	3,353	13.9	3,222	13.3	3,212	13.2	2,977	12.2
眼 科	4,413	32.0	3,520	14.5	3,745	28.6	3,664	25.3	3,477	24.0
皮 膚 科	3,610	24.1	4,040	16.7	3,987	26.8	3,789	25.8	3,876	25.5

資料:市立病院

### 87 市立病院のリハビリ・医療相談状況

単位:件(各年度中)

区 分	平成20年度	21	22	23	24
総 数	36,817	37,843	43,577	38,280	37,955
理 学 療 法 部 門	18,180	21,156	23,834	20,868	20,568
作 業 療 法 部 門	15,101	13,949	16,257	14,467	14,577
言 語 療 法 部 門	3,536	2,738	3,486	2,945	2,810
医 療 相 談	2,217	1,937	1,890	1,675	1,553

注:理学療法部門には、物理療法も含まれる。

資料:市立病院

### 88 予防接種(定期接種)の実施状況:A類

単位:人(各年度中)

年 度	[三種混合] 百日せき ジフテリア 破傷風	[四種混合] 百日せき ジフテリア 破傷風 不活化ポリオ	[二種混合] ジフテリア 破傷風	ポリオ (生ワクチン)	不活化 ポリオ	風しん 麻しん	日本脳炎	BCG	Hib (ヒブ)	小児用 肺炎球菌	HPV
平成 20年度	1,656	/	421	698	/	778	0	361	/	/	/
21	1,404	/	373	681	/	730	30	311	/	/	/
22	1,378	/	384	633	/	639	591	343	/	/	/
23	1,461	/	399	571	/	661	2,350	334	/	/	/
24	1,088	1,345	407	343	1,274	721	2,311	335	/	/	/
25	347	989	340	/	452	654	2,167	265	1,411	1,350	136

ポリオは、平成24年9月、生ワクチンから不活化ワクチンに切り替え  
 混合ワクチンは、平成24年11月以降、四種混合ワクチンの導入  
 (既に三種混合ワクチンを接種している者は継続して三種混合ワクチンを接種)  
 Hibワクチン、小児用肺炎球菌ワクチン、HPVワクチンは平成25年4月から定期予防接種へ  
 三種混合及び四種混合は、第1期初回1～3回目及び第1期追加の延べ人数  
 二種混合は、第1期初回1～2回目、第1期追加及び第2期の延べ人数  
 ポリオ(生)は、1回目、2回目、ポリオ(不活化)は1～4回目の延べ人数  
 日本脳炎は、平成24年までは第1期初回1～2回目、第1期追加及び第2期の延べ人数

資料:市健康福祉課

## 89 ごみの収集及び処理状況

単位:t (各年度中)

年 度	収 集 量			処 理 量			
	総 数	委託収集	一般収集	総 数	焼 却	埋 立	資源回収等
平成21年度	11,594	8,139	3,455	11,594	9,831	999	764
22	11,496	8,000	3,496	11,496	9,703	1,062	731
23	11,942	8,137	3,805	11,942	10,098	1,057	787
24	12,326	8,217	4,109	12,326	10,417	1,091	818
25	12,601	8,320	4,281	12,601	10,485	1,225	891

資料: 西村山広域行政事務組合  
寒河江地区クリーンセンター

## 90 し尿の収集及び処理状況

単位:k (各年度中)

年 度	収 集 量			処 理 区 分		
	総 数	直 営	許 可	総 数	生し尿	浄化槽
平成21年度	10,740	56	10,684	10,740	3,382	7,358
22	10,355	41	10,314	10,355	3,233	7,122
23	10,581	47	10,534	10,581	3,090	7,491
24	10,377	63	10,314	10,377	2,903	7,474
25	10,230	53	10,177	10,230	2,805	7,425

寒河江地区クリーンセンター



## 91 市民浴場の利用状況

単位：人(各年度中)

年 度	総 数	大 人	子 供
平成18年度	274,850	271,925	2,925
19	245,641	244,025	1,616
20	233,500	232,036	1,464
21	225,185	223,620	1,565
22	216,448	214,112	2,336
23	196,961	194,643	2,318
24	216,141	213,928	2,213

資料：市市民生活課

## 92 幼稚園の状況

単位:人(各年5月1日)

区 分		平成21年	22	23	24	25
幼 稚 園 数		3	3	3	3	3
園 児 数	総 数	476	487	487	490	476
	3 歳 児	126	149	144	133	146
	4 歳 児	169	164	176	174	153
	5 歳 児	181	174	167	183	177

資料:学校基本調査

## 93 小学校の状況

単位:人(各年5月1日)

区 分		平成21年	22	23	24	25
学 校 数		11	11	11	11	10
教 員 数		179	181	181	180	179
職 員 数		49	48	47	44	42
学 級 数		121	121	121	121	119
児 童 数	総 数	2,501	2,495	2,466	2,423	2,393
	1 学 年	433	402	364	367	398
	2 学 年	385	428	413	370	366
	3 学 年	431	389	427	423	373
	4 学 年	431	429	395	429	422
	5 学 年	412	434	435	400	434
	6 学 年	409	413	432	434	400

資料:学校基本調査

## 94 中学校の状況

単位:人(各年5月1日)

区 分		平成21年	22	23	24	25
学 校 数		3	3	3	3	3
教 員 数		96	95	93	91	95
職 員 数		8	8	14	14	14
学 級 数		47	48	49	47	48
生 徒 数	総 数	1,305	1,245	1,244	1,263	1,275
	1 学 年	423	410	408	431	435
	2 学 年	416	422	414	410	429
	3 学 年	466	413	422	422	411

資料:学校基本調査

## 95 中学校卒業者の進路状況

単位:人(各年度末)

区 分	平成20年度	22	23	24	25
卒 業 者 総 数	471	466	414	424	421
進 学 者	468	463	412	424	419
専修学校進学者	-	1	-	-	-
専修学校等入学者	-	-	-	-	-
就 職 者	-	-	-	-	1
死亡・不詳等 上記以外	3	2	2	-	1
進 学 率 (%)	99.4	99.4	99.5	100.0	99.5
就 職 率 (%)	-	-	-	-	0.2

注1:各年度末卒業者の5月1日現在のものである。

注2:「専修学校進学者」とは、専修学校の高等課程に進学した者及び進学し、かつ就職した者をいう。

注3:「専修学校入学者」とは、専修学校の一般課程、各種学校又は公共職業訓練施設等に入学した者及び入学し、かつ就職した者をいう。

資料:学校基本調査

## 96 高等学校の状況

単位:人(各年5月1日)

区 分		平成21年	22	23	24	25
学 校	数	2	2	2	2	2
教 員	数	93	90	89	90	88
生 徒 数	総 数	1,174	1,136	1,163	1,128	1,052
	1 学 年	400	391	392	365	317
	2 学 年	360	390	387	387	354
	3 学 年	414	355	384	376	381

資料:学校基本調査

## 97 高等学校卒業者の進路状況

単位:人(各年度末)

区 分	20	22	23	24	25
卒 業 者 総 数	438	452	412	427	423
男	233	220	197	218	235
女	205	232	215	209	188
大 学 等 進 学 者	229	222	194	199	187
男	121	102	85	96	95
女	108	120	109	103	92
専修学校進学者	64	91	87	94	96
男	23	36	29	33	45
女	41	55	58	61	51
専修学校等入学者	23	15	26	16	10
男	10	11	20	8	9
女	13	4	6	8	1
公共職業能力開発施設入学者	7	11	10	12	10
男	7	1	9	12	10
女	-	-	1	-	-
就 職 者	107	100	85	92	109
男	68	56	49	64	74
女	39	44	36	28	35
一時的な仕事に就いた者・ 無業者・不詳等	8	13	10	14	11
進 学 率 (%)	52.3	49.1	47.1	46.6	44.2
就 職 率 (%)	24.4	22.1	20.6	21.8	25.8

注1:生活の本拠地(親元)が市内で、各年度末卒業者の5月1日現在のものである。

注2:「専修学校進学者」とは、専修学校の専門課程に進学した者及び進学し、かつ就職した者をいう。

注3:「専修学校等入学者」とは、専修学校の一般課程及び高等課程、各種学校等に入学した者及び入学し、かつ就職した者をいう。

資料:学校基本調査

## 98 児童、生徒及び幼児の発育状態

(平成25年4月～6月調査)

区 分		身 長 (cm)			体 重 (kg)			座 高 (cm)			
		山形県 (A)	全 国 (B)	差 (A)-(B)	山形県 (A)	全 国 (B)	差 (A)-(B)	山形県 (A)	全 国 (B)	差 (A)-(B)	
男 子	幼稚園	5歳	110.7	110.4	0.3	19.3	18.9	0.4	62.0	62.0	0.0
	小 学 校	6歳	116.7	116.6	0.1	21.6	21.3	0.3	64.9	64.8	0.1
		7歳	123.4	122.4	1.0	25.2	23.9	1.3	68.1	67.6	0.5
		8歳	128.7	128.2	0.5	28.2	27.1	1.1	70.6	70.2	0.4
		9歳	134.0	133.6	0.4	31.7	30.4	1.3	72.9	72.6	0.3
		10歳	139.6	139.0	0.6	35.4	34.3	1.1	75.5	75.0	0.5
		11歳	145.8	145.0	0.8	40.3	38.3	2.0	78.1	77.6	0.5
	中 学 校	12歳	153.2	152.3	0.9	45.3	43.9	1.4	81.9	81.2	0.7
		13歳	160.0	159.5	0.5	49.6	48.8	0.8	85.1	84.8	0.3
		14歳	166.0	165.0	1.0	55.3	54.0	1.3	88.6	88.1	0.5
	高 等 学 校	15歳	168.7	168.3	0.4	60.8	58.9	1.9	90.6	90.3	0.3
		16歳	170.1	169.9	0.2	61.9	61.0	0.9	91.6	91.4	0.2
		17歳	170.7	170.7	0.0	64.6	62.8	1.8	92.4	92.0	0.4
女 子	幼稚園	5歳	109.9	109.6	0.3	18.9	18.6	0.3	61.9	61.5	0.4
	小 学 校	6歳	116.1	115.6	0.5	21.6	20.9	0.7	64.7	64.4	0.3
		7歳	122.1	121.6	0.5	23.9	23.5	0.4	67.5	67.3	0.2
		8歳	127.8	127.3	0.5	27.0	26.4	0.6	70.1	69.9	0.2
		9歳	134.2	133.6	0.6	30.8	30.0	0.8	73.0	72.8	0.2
		10歳	141.0	140.1	0.9	35.2	34.0	1.2	76.3	75.8	0.5
		11歳	148.1	146.8	1.3	40.6	39.0	1.6	80.0	79.3	0.7
	中 学 校	12歳	152.6	151.8	0.8	44.8	43.7	1.1	82.6	82.1	0.5
		13歳	155.4	154.8	0.6	48.0	47.1	0.9	84.2	83.8	0.4
		14歳	157.1	156.5	0.6	50.7	49.9	0.8	85.2	84.9	0.3
	高 等 学 校	15歳	157.4	157.0	0.4	53.0	51.4	1.6	85.7	85.5	0.2
		16歳	157.9	157.6	0.3	53.9	52.5	1.4	85.8	85.8	0.0
		17歳	158.5	158.0	0.5	54.1	52.9	1.2	86.4	85.9	0.5

注：年齢は、平成25年4月1日現在の満年齢である。

資料：学校保健統計調査

## 99 文化財

## (1) 国指定文化財

## (重要文化財)

## 建造物の部

指定年月日	名 称	員数	構 造 及 び 形 式	所有者
昭25. 8. 29 (明41. 4. 23)	本山慈恩寺 本堂	1棟	桁行七間、梁間五間、一重、入母屋造、茅葺	本 山 慈 恩 寺

## 彫刻の部

指定年月日	名 称	員数	所有者
昭25. 8. 29 (大 4. 3. 26)	木造阿弥陀如来坐像(阿弥陀堂安置)	1軀	本 山 慈 恩 寺
昭62. 6. 6	木造騎獅文殊菩薩及脇侍像(本堂宮殿安置) 木造騎象普賢菩薩及十羅刹女像	4軀 5軀	"
平 5. 6. 12 (平元. 6. 12)	木造弥勒菩薩及諸尊像(本堂宮殿安置) 附弥勒菩薩像像内納入品	5軀	"
平 2. 6. 29	木造十二神将立像(薬師堂安置) 附木造十二神将立像(辰、午、未、申神)	8軀 4軀	"
平 7. 6. 15	木造薬師如来及両脇侍像(薬師堂安置)	3軀	"

## 無形民俗文化財

指定年月日	名 称	保 存 団 体
昭56. 1. 21	慈恩寺舞楽(林家舞楽の内)	本 山 慈 恩 寺

## (2) 県指定文化財

## (有形文化財)

## 建造物の部

指定年月日	名 称	員数	構 造 及 び 形 式	所 有 者
昭53.11.1	旧西村山 郡役所	1棟	木造二階建、両翼一階建、建築面積319.7m <sup>2</sup> 玄関部突出、亜鉛鉄板葺	寒 河 江 市
昭55.12.22	旧西村山 郡会議事堂	1棟	木造二階建、寄棟造、玄関部突出、亜鉛鉄板 葺、建築面積289.1m <sup>2</sup>	寒 河 江 市
昭63.8.23	熊野神社 本殿	1棟	桁行一間(2.73m)、梁間一間(2.43m)、 向拝一間、木造、一間社流造、鉄板葺	熊 野 神 社
平 2.12.21	宝蔵院表門 附慶長十八 年祈禱礼	1棟	木造一間一戸、四脚門、切妻造茅屋根型銅 板葺 桁行(3.05m)、梁行(2.55m)	宝 蔵 院
平 7.12.8	本山慈恩寺 山門	1棟	下層桁間3間(10.06m)、中央間4.55m、左脇間 2.76m、右脇間2.76m、梁間2間(5.51m) 三間一戸、八脚門、楼門形式、入母屋造、 銅板葺、附棟札1枚 元文元年の記があるもの	本 山 慈 恩 寺
"	本山慈恩寺 三重塔	1基	初層中央間1.92m 左脇間1.60m、右脇間 1.60m、二層桁行、梁間4.67m、三層桁行、 梁間4.24m、総高26.70m 木造柱間方三間、銅板葺、附棟札1枚、 文政十一年の記があるもの	"

## 絵画の部

指定年月日	名 称	員数	所 有 者
昭36.5.6	紙本墨画淡彩山水人物花果図 池大雅筆 六曲屏風	1双	個 人
昭57.10.29	絹本著色弘法大師像	1幅	本 山 慈 恩 寺
"	絹本著色愛染明王像	1幅	宝 蔵 院

### 彫刻の部

指定年月日	名 称	員数	所有者
昭39. 3. 17	木造聖観音立像(内陣)	1軀	本山 慈 恩 寺
昭55. 5. 12	木造阿弥陀如来立像(内陣)	1軀	"
"	木造聖徳太子立像 附像内納入品(内陣)	1軀	"
昭57. 10. 29	菩薩坐像(本堂宮殿安置)	1軀	"
"	如来坐像及両脇侍立像(本堂宮殿安置)	3軀	"
"	二天王立像(本殿宮殿安置)	2軀	"
"	力士立像(本殿宮殿安置)	1軀	"
"	如来立像(本堂宮殿安置)	1軀	"
"	軍荼利明王立像(本堂宮殿安置)	1軀	"
"	虚空蔵菩薩坐像(内陣)	1軀	"
"	弥勒菩薩坐像(宮殿前)	1軀	"
"	阿弥陀如来坐像(阿弥陀堂安置)	1軀	"
"	大日如来坐像(三重塔安置)	1軀	"
平12. 5. 2 (昭57. 10. 29)	不動明王立像及二童子立像(不動堂安置)	3軀	"
昭63. 8. 23	木造阿弥陀如来及両脇侍立像	3軀	宝 徳 寺
平 2. 2. 16	木造伝十王坐像	2軀	平塩熊野神社

### 工芸品の部

指定年月日	名 称	員数	所有者
昭39. 3. 17	銅製飯食器 嘉元三年十二月の銘がある	1対	本山 慈 恩 寺
"	鉄製草木文透釣燈籠 天文廿四年六月吉日石垣出雲俊吉の銘がある	1対	"
"	鑄鉄仏餉鉢 慶長十一年四月八日谷地住人の銘がある	1個	"
昭41. 9. 30	太刀 銘月山	1口	個 人
"	短刀 銘出羽寒河江月山	1口	寒河江八幡宮



**書跡の部**

指定年月日	名 称	員数	所有者
昭34.12.4	紙本墨書 知恩山・大運寺 池大雅筆	2幅	寒 河 江 市

**古文書の部**

指定年月日	名 称	員数	所有者
昭32.8.16	宝林坊文書	38通	宝 林 坊

**(無形民俗文化財)**

指定年月日	名 称	保 存 団 体
昭54.5.28	平塩舞楽	平塩舞楽保存会
昭55.1.7	日和田弥重郎花笠田植踊	日和田弥重郎花笠田植踊保存会
平23.12.27	寒河江八幡宮流鏝馬	寒河江八幡宮流鏝馬保存会

**(史跡名勝天然記念物)**

**史跡の部**

指定年月日	名称	所 在 地	地 番	地目	地 積	所有者
昭30.8.1 (昭27.4.1)	慈恩寺	寒河江市大字慈恩寺字鬼越	31	寺院敷地	m <sup>2</sup> 9,147.10	本山 慈恩寺
昭30.8.1 (昭28.2.13)	高瀬山古墳	寒河江市大字寒河江	乙978 - 108 の内	公園	m <sup>2</sup> 99.17	山形県

**天然記念物の部**

指定年月日	名称	所 在 地	地 番	地目	地 積	所有者
昭30.8.1 (昭27.4.1)	種 蒔 ザクラ	寒河江市大字白岩字陣ヶ峯	3,006-1	雑種地	m <sup>2</sup> 62.80	寒河江市

(3)市指定文化財  
(有形文化財)  
建造物の部

指定年月日	名 称	員数	構 造 及 び 形 式	所有者
昭63. 1. 26	本山慈恩寺 阿弥陀堂	1棟	方三間、宝形造、一間向拝付、 正面中間棧唐戸	本 山 慈 恩 寺
"	本山慈恩寺 釈迦堂	1棟	阿弥陀堂と同じ、平面16.35尺四方	"
"	本山慈恩寺 薬師堂	1棟	阿弥陀堂と同じ、左右は引違戸、 平面18.55尺四方	"
"	本山慈恩寺 天台智者大師堂	1棟	方三間、宝形造、一間向拝付、 平面19.00尺四方	"
"	本山慈恩寺鐘楼	1棟	9.8尺四方、礎石上に4本の角柱が 立つ、切妻茅葺	"
平17. 8. 17	澄江寺山門	1棟	三間一戸、薬医門、切妻造、鉄板葺	澄 江 寺
平20. 7. 25	寒河江八幡宮 本殿及び拝殿	2棟	本殿 三間社流造、銅板葺 拝殿 入母屋造、正面千鳥破風付、銅板葺	寒河江八幡宮

絵画の部

指定年月日	名 称	員数	所有者
昭36. 6. 23	郷目右京進貞繁筆絵馬(本堂外陣)	2面	本 山 慈 恩 寺
"	南蛮絵馬(本堂外陣)	1面	"
昭39. 3. 27	天宥筆瀟湘八景図巻	1巻	寒 河 江 市
"	郷目右京進貞繁筆羅漢図	1幅	長 泉 寺
"	郷目右京進貞繁筆花鳥図	1幅	個 人
"	郷目右京進貞繁筆梅鶯図	1幅	寒 河 江 市
昭42. 9. 22	象外東玄頂相	1幅	澄 江 寺
"	阿部曾岳筆武者図	1幅	寒 河 江 市
昭51. 7. 21	阿部曾岳筆宿竜院襖絵	20枚	澄 江 寺
平 4. 7. 21	郷目右京進貞繁筆紙本淡彩江天暮雪図	1幅	個 人
平 7. 2. 23	愛染明王画像	1幅	華 蔵 院
"	地藏十王図	1幅	"
"	薬師三尊十二神将画像	1幅	"
平 8. 11. 19	京山筆南総里見八犬伝絵馬	1面	金谷稻荷神社
平10. 12. 9	三十六歌仙絵扁額 附 文字板額	25面 (1面)	本 山 慈 恩 寺
"	曾我五郎朝比奈三郎草摺曳図(本堂外陣)	1面	"
"	麒麟図	2面	祐 林 寺
"	能翁絵馬(本堂外陣)	1面	本 山 慈 恩 寺
"	流鏝馬図	1面	寒河江八幡宮
平19. 7. 18	絹本著色阿弥陀如来画像	1幅	平塩熊野神社
平23. 8. 22	柿本柿融筆 紙本著色 十六大阿羅漢図	2幅	寒 河 江 市

### 彫刻の部

指定年月日	名 称	員数	所 有 者
昭36. 6. 23	木造吉祥天立像	1軀	平塩熊野神社
昭39. 3. 27	木造菩薩形立像	13軀	"
"	木造菩薩形立像	2軀	八鍬鹿嶋神社
"	木造十一面観音立像	1軀	"
昭51. 7. 21	木造地藏菩薩立像	1軀	幸生長寿寺
"	木造僧形八幡神半跏像	1軀	寒河江八幡宮
昭56. 10. 19	木造観音菩薩立像(宮殿内)	1軀	本山慈恩寺
"	木造勢至菩薩立像(宮殿内)	1軀	"
"	木造男神像(宮殿内)	1軀	"
"	木造菩薩立像(宮殿内)	1軀	"
"	木造菩薩立像(宮殿内)	1軀	"
"	木造弥勒菩薩坐像(宮殿内)	1軀	"
"	木造弥勒菩薩坐像(宮殿内)	1軀	"
"	木造阿弥陀如来坐像(宮殿内)	1軀	"
平19. 7. 18	木造阿弥陀如来坐像及両脇侍菩薩立像	3軀	平 塩 寺

### 工芸芸品の部

指定年月日	名 称	員数	所有者
昭36. 6. 23	百万塔付陀羅尼經	1基	個 人
"	滝姫縫字經	1卷	"
昭39. 3. 27	銅製鏡像	4枚	本山慈恩寺
"	銅製鏡像	1枚	個 人
"	鉄製仏餉鉢(永禄十年在銘)	3口	平塩熊野神社
"	鉄製燭台(月山作)	1基	本山慈恩寺
"	鉄製燭台(月山作)	1基	八鍬鹿嶋神社
"	鉄製燭台(月山作)	2基	平塩熊野神社
昭42. 9. 22	木製十一面観音(智証大師の作と伝える)	1軀	個 人
"	厨子(旧吉川安中坊阿弥陀堂厨子)	1台	法 雲 寺
昭43. 3. 26	鎧(延沢能登守着用)	1領	個 人
昭47. 12. 11	池大雅筆知恩山篇額	1枚	大 運 寺
"	池大雅筆諸白おろし看板	1枚	寒 河 江 市
平 7. 11. 18	幸生上・中・下組契約講の証	6口	各 契 約 講

### 書籍の部

指定年月日	名 称	員数	所有者
昭39. 3. 27	大江広種筆三社託宣	1幅	個 人
昭42. 9. 22	芭蕉筆「草の戸も」短尺	1枚	〃
〃	杉田玄白書翰	1枚	〃
平21. 8. 21	梅の露	1冊	寒 河 江 市
平24. 7. 25	天海僧正筆「直末寺許可状」	1幅	個 人
平24. 7. 25	伊達政宗書状	1幅	個 人
平25. 10. 21	伊勢物語 全	1冊	寒 河 江 市

### 古文書の部

指定年月日	名 称	員数	所有者
昭38. 3. 27	澄江寺文書	5通	澄 江 寺
昭47. 12. 11	松蔵寺文書	1巻	寒 河 江 市
〃	大般若経残欠	10巻	〃
〃	元和四年慈恩寺落成書状	1軸	〃

### 考古資料の部

指定年月日	名 称	員数	所有者
昭39. 3. 27	鉄剣(高瀬山古墳出土)	1振	個 人
〃	直刀(高瀬山古墳出土)	1振	〃
〃	遮光器を着けた土偶頭部(石田出土)	1箇	〃
〃	土版型土偶(石田出土)	2箇	〃
〃	深鉢型縄文弥生接触土器(石田出土)	1箇	〃
〃	深鉢型弥生式土器(石田出土)	1箇	〃
〃	土瓶型注口着き磨消縄文土器(石田出土)	1箇	〃
〃	香炉型縄文土器(石田出土)	1箇	〃
〃	犬の土偶(石田出土)	1箇	〃
〃	大型甕の把手(高瀬山出土)	1箇	〃
〃	土偶	1箇	寒 河 江 市
〃	熊の土偶(柴橋蛇塚出土)	1箇	個 人
平18. 7. 19	石田遺跡出土弥生土器	2点	寒 河 江 市
〃	高瀬山経塚出土品(経筒・壺・甕)	3点	〃

歴史資料の部

指定年月日	名 称	員数	所 有 者
平10.12.9	小原家奉納板額(1)	1面	本山慈恩寺
"	神馬奉納絵馬	1面	"
"	小原家奉納板額(2)	1面	"
"	笛吹図	1面	平塩松本坊
"	俳額(本堂)	1面	本山慈恩寺
平21.8.21	渡辺吉兵衛家「年中行事帳」	3冊	寒河江市
"	寒河江本郷小字絵図	1枚	"
"	長岡山御林絵図	1枚	"
"	流布本白岩目安	1状	"
"	寒河江高基公家中附覚	1冊	"
"	大江寒河江城図	1枚	"
"	天文本大江系図	1巻	"
平23.8.22	六供町の市神	1基	個人
"	七日町の市神	1基	七日町市神者代表
"	新町の市神	1基	澄江寺
"	白岩上町の市神	1基	個人
"	白岩中町の市神	1基	"
"	日和田の市神	1基	"
"	小泉の市神	1基	"
"	白岩龍脊橋碑	1基	寒河江市
"	臥龍橋之碑	1基	"
"	池田府君仁政之碑	1基	"
"	修池塘記	1基	個人
"	高松疎水碑	1基	"
"	留場大堰之碑	1基	留場大堰理事長
"	厚河堰記念碑	1基	寒河江川土地改良区
平24.7.25	川口坊慈恩寺峯中柴燈護摩供板札(内付けたり2枚)	9枚	個人
"	桜沢坊慈恩寺峯中柴燈護摩供板札	4枚	"
"	証誠坊慈恩寺峯中柴燈護摩供板札	6枚	"
"	善蔵坊慈恩寺峯中柴燈護摩供板札	7枚	"
"	善竹坊慈恩寺峯中柴燈護摩供板札(内1枚付けたり)	9枚	"
"	藤本坊慈恩寺峯中柴燈護摩供板札	3枚	"
"	砂作坊慈恩寺峯中柴燈護摩供板札	1枚	寒河江市

**(無形民俗文化財)**

指定年月日	名 称	保 存 団 体
昭40.10.1	幸生田植踊	幸生田植踊保存会
昭45.8.15	金谷田植踊	金谷田植踊保存会
昭48.3.14	旭一流内楯獅子踊	旭一流内楯獅子踊保存会
昭60.3.1	谷沢田植踊	谷沢田植踊保存会
平9.7.14	中郷田植踊	中郷田植踊保存会
平15.7.28	清助新田大黒舞	清助新田大黒舞保存会
平19.7.18	西覚寺田植踊	西覚寺田植踊保存会

**(無形文化財)**

指定年月日	名 称	保 存 団 体
平24.7.25	日本泳法「水府流太田派」	寒河江水交会

**(史跡名勝天然記念物)****史跡の部**

指定年月日	名 称	所 在 地	地 番	地 目	所 有 者
昭39.4.22	桑名藩土 埋葬地	寒河江市本町二丁目	7 - 1	墓地	陽 春 院
昭42.9.22	大江知広 同夫人墓地	寒河江市本町三丁目	12 - 3	墓地	澄 江 寺
昭47.12.11	白岩義民の墓	寒河江市大字白岩	153	墓地	誓 願 寺
昭51.7.21	土 佐 壇	寒河江市大字柴橋字金谷	2154 - 2	地積53m <sup>2</sup>	寒 河 江 市

天然記念物の部

指定年月日	名称	所在地	地番	地目	所有者
昭39. 3. 27	衣笠の松	寒河江市七日町	2 - 46	宅地	個人
昭42. 9. 22	桂の古木	寒河江市本町二丁目	-	境内地	熊野神社
平元. 7. 18	白つつじの古木	寒河江市大字慈恩寺番外	14	宅地	個人
"	キャラの古木	寒河江市大字慈恩寺	878	宅地	"
"	つばきの古木	寒河江市大字慈恩寺	314	宅地	"
平4. 7. 21	つばきの古木	寒河江市大字柴橋	1640 - 1	宅地	"
"	キャラの古木	寒河江市大字柴橋	1640 - 1	宅地	"
"	柿の古木	寒河江市大字慈恩寺	869	宅地	"
平7. 2. 23	越井坂のアカマツ	寒河江市南町三丁目	1 - 33	境内地	"
平12. 6. 5	新兵衛稲荷の松	寒河江市大字島字島東	279	境内地	"
"	葉山のユキツバキ	寒河江市大字田代字葉山	1193 - 3	境内地	葉山大円院
平16. 8. 24	慈恩寺稚児桜	寒河江市大字慈恩寺	31	境内地	本山慈恩寺
"	高屋千手観音堂のケヤキ	寒河江市大字高屋字新屋敷	220 - 3	境内地	光明寺
"	高屋熊野神社の大スギ	寒河江市大字高屋字上屋敷	220 - 2	境内地	高屋熊野神社
平20. 7. 25	御嶽小森神社の大スギ	寒河江市大字島字島西	1022 - 19	境内地	御嶽小森両所神社
平22. 7. 30	日田白山神社ケヤキの古木	寒河江市大字日田字後田	37 - 1	境内地	日田白山神社

## 100 図書館の利用状況

(各年度末)

区 分	平成20年度	21	22	23	24	25
入館者数(人)	103,489	106,578	100,891	97,320	103,071	116,421
利用者数(人)	45,507	45,555	41,735	41,064	41,529	39,924
貸出登録者数(人)	18,791	19,852	19,235	22,038	22,841	7,182
貸出冊数(冊)	171,813	173,875	162,806	166,999	169,777	157,075
一日平均利用者数(人)	139	139	128	125	129	122
一日平均利用冊数(冊)	524	530	498	508	526	479
開館日数(日)	328	328	327	329	323	328
受入図書冊数(冊)						
購入	4,960	4,875	4,870	8,805	4,201	4,613
寄贈	384	596	422	429	349	319

H25の貸出登録者数は、一定期間の未利用者等について一括整理したものである

資料：市立図書館

## 101 図書館の蔵書数

単位：冊 (各年度末)

分 類	平成20年度	21	22	23	24	25
総 数	129,406	132,303	134,037	140,061	139,665	134,217
0. 総 記	2,842	2,936	2,930	3,100	2,802	2,634
1. 哲 学・宗 教	3,249	3,356	3,378	3,571	3,525	3,302
2. 歴 史・地 史	7,083	7,206	7,266	7,604	7,745	7,437
3. 社 会 科 学	9,796	10,064	10,374	10,995	10,945	9,831
4. 自 然 科 学	5,045	5,074	4,931	5,360	5,484	4,822
5. 工 学・工 業	5,973	6,081	6,091	6,593	6,687	6,240
6. 産 業	3,080	3,214	3,349	3,590	3,636	3,321
7. 芸 術	8,193	8,303	8,528	8,943	8,985	8,293
8. 語 学	1,733	1,741	1,796	1,880	1,935	1,747
9. 文 学	34,040	35,086	35,492	37,032	36,059	35,484
児 童 本	30,359	30,837	31,140	32,356	32,534	31,808
点 字 図 書	698	700	701	600	600	558
視 聴 覚 資 料	3,835	3,833	3,853	3,943	3,963	3,979
雑 誌	2,675	2,713	2,807	2,840	2,858	2,773
郷 土 参 考 資 料	10,805	11,159	11,401	11,654	11,907	11,988

資料：市立図書館



## 102 社会教育施設利用状況

単位:件・人(各年度中)

施設名	平成20年度		21		22		23		24		25	
	件数	利用者数	件数	利用者数	件数	利用者数	件数	利用者数	件数	利用者数	件数	利用者数
市民文化会館	66	25,861	120	44,048	127	38,380	127	32,516	177	30,865	128	39,110
中央公民館	1,496	50,677	1,604	59,790	1,648	55,695	1,641	59,159	1,503	55,986	1,600	53,723
南部地区公民館	1,478	35,269	1,057	28,596	1,233	28,947	1,326	29,066	1,502	29,377	1,175	22,110
柴橋地区公民館	1,297	27,004	1,180	30,007	1,234	34,809	1,200	22,321	1,128	21,387	1,025	20,143
西部地区公民館	846	13,673	936	15,075	762	10,144	692	9,628	702	10,297	772	10,555
勤労青少年ホーム	-	11,748	-	17,890	-	18,438	-	17,827	-	14,626	-	17,634
郷土館西村山郡役所	-	2,254	-	1,190	-	1,758	-	1,607	-	1,853	-	2,211

資料:市生涯学習課

## 103 市民文化会館利用状況

単位:件・人(各年度中)

区分	平成20年度		21		22		23		24		25	
	件数	利用者数	件数	利用者数	件数	利用者数	件数	利用者数	件数	利用者数	件数	利用者数
総数	66	25,861	120	44,048	127	38,380	127	32,814	127	30,865	128	39,110
会議・式典・講演	9	3,730	15	10,790	15	6,675	16	7,478	23	8,340	29	14,460
音楽会	35	8,920	65	16,142	76	19,140	79	13,323	71	11,138	71	11,596
演劇	5	3,480	6	1,795	8	2,571	7	2,045	9	4,005	7	3,584
映画	1	200	4	1,900	2	1,200	3	554	5	1,820	3	500
民謡・舞踊	4	1,281	11	4,871	6	2,220	3	715	2	850	1	500
一般演芸(歌謡ショー)	5	4,300	4	2,630	4	3,200	7	5,040	1	700	5	3,550
展示・販売	3	1,250	7	2,270	5	457	1	298	2	170	2	850
その他	4	2,700	8	3,650	11	2,917	11	3,361	14	3,842	10	4,070

資料:市生涯学習課

## 104 体育施設利用状況

単位:件・人(各年度中)

施設名	平成20年度		21		22		23		24		25	
	件数	利用者数	件数	利用者数	件数	利用者数	件数	利用者数	件数	利用者数	件数	利用者数
市民プール	-	13,316	-	13,787	-	16,650	-	14,817	-	17,594	-	16,215
市民体育館	-	78,023	-	83,484	-	77,239	-	76,595	-	76,593	-	76,095
市民テニスコート	-	18,422	-	17,406	-	15,545	-	17,337	-	17,624	-	18,525
市民弓道場	-	3,559	-	3,767	-	3,176	-	3,385	-	3,759	-	3,212
市民体育館合宿所	120	3,067	120	2,684	92	2,247	44	1,333	125	3,097	106	2,858
野球場	117	13,494	118	12,953	105	10,709	107	8,646	154	9,195	221	9,728
陸上競技場	42	6,188	45	5,710	50	5,375	56	4,690	61	6,620	68	5,945
西部地区体育館	455	9,203	525	8,422	527	6,296	528	7,611	538	9,035	490	9,346
西部地区多目的運動広場	8	307	4	190	2	65	1	120	5	114	5	107

資料:市生涯学習課

## 105 テレビ受信契約数

(各年度末)

年次	世帯数	放送受信契約数		衛星契約数(再掲)	
		契約数	普及率(%)	契約数	普及率(%)
平成18年度	12,666	12,004	94.8	4,988	39.4
19	12,771	12,021	94.1	5,185	40.6
20	12,844	12,120	94.4	5,356	41.7
22	12,995	12,405	95.5	5,914	45.5
23	13,123	12,508	95.3	6,175	47.1
24	13,556	12,654	93.3	6,483	47.8

注:世帯数は、各年度末現在住民基本台帳人口による。

資料:日本放送協会「放送受信契約統計要覧」  
山形県統計年鑑

106 消防力の現況

(各年4月1日)

区 分		平成21年	22	23	24	25
消 防 職 員 (内寒河江市在勤者数)		120 (59)	120 (59)	120 (59)	120 (59)	120 (59)
消 防 団 員 分 団 数		818 8	822 8	821 8	817 8	824 8
消 防 ポ ン プ 等	消防ポンプ自動車	5	6	6	6	6
	水槽付消防 ポンプ自動車	2	1	1	1	1
	小型動力ポンプ	65	65	65	65	65
	化学消防車	1	1	1	1	1
	救助工作車	1	1	1	1	1
無 線 局	固 定 局	2	2	2	2	2
	基 地 局	1	1	1	1	1
	移 動 局	31	31	31	31	31
消 防 水 利	防 火 水 槽	432	431	436	438	438
	消 火 栓	690	693	698	710	711
	そ の 他	17	17	17	17	17

注:消防職員数は広域事務組合消防本部全職員数である。

資料:西村山広域行政事務組合消防本部

107 火災発生状況

(各年中)

区 分		平成21年	22	23	24	25
出火件数	総 数	7	12	14	10	15
	建 物	3	3	8	6	6
	林 野	0	0	3	0	0
	車 両	0	3	0	1	0
	そ の 他	4	6	3	3	9
罹災棟数	総 数	17	3	11	9	19
	全 焼	3	0	2	1	9
	半 焼	1	1	1	1	0
	部 分 焼	9	1	4	4	5
	ば や	4	1	4	3	5
焼損面積	建物床面積(m <sup>2</sup> )	445	297	101	314	638
	林 野(a)	0	0	428	0	0
死 者		1	0	0	1	0
負 傷 者		0	1	2	0	2
罹 災 世 帯 数		8	2	3	3	9
罹 災 人 員		18	10	13	6	34
損 害 額 (千円)		22,265	49,550	1,124	40,216	21,788

資料: 西村山広域行政事務組合消防本部

### 108 原因別火災発生状況

単位:件(各年中)

年次	総数	たき火	コンロ	たばこ火	煙突	焼却炉	石油ストーブ	マッチ・ライター	灯火	電気関係	子供の火遊び	放火	放火の疑い	その他	不明(調査中)
平成21年	7	2	-	1	-	-	-	1	-	-	-	-	-	-	3
22	12	2	1	-	-	-	-	-	-	-	-	-	-	4	5
23	14	3	3	-	-	-	-	-	-	-	2	-	1	-	5
24	10	1	2	-	-	-	-	-	-	1	-	-	1	1	4
25	15	4	-	-	-	-	1	-	-	-	-	-	-	3	7

資料:西村山広域行政事務組合消防本部

### 109 事故種別救急車出動状況

単位:件(各年中)

区分	平成21年	22	23	24	25
総数	1,316	1,486	1,468	1,453	1,464
急病	793	928	892	916	941
交通事故	135	145	126	125	126
転院搬送	181	173	166	151	158
一般負傷	156	188	219	206	187
運動競技	10	4	13	12	10
労働災害	15	23	16	22	14
自損行為	21	12	17	16	20
火災	1	1	3	1	1
加害	1	5	5	1	1
水難事故	1	1	1	1	0
医師搬送	0	0	0	0	0
その他	2	6	10	2	6
不搬送	86	116	97	149	99

資料:西村山広域行政事務組合消防本部

110 刑法犯発生・検挙件数と検挙人員(管内)

単位:件・人(各年中)

罪種別	平成21年度			22			23			24			25		
	発生 件数	検挙 件数	検挙 人員	発生 件数	検挙 件数	検挙 人員	発生 件数	検挙 件数	検挙 人員	発生 件数	検挙 件数	検挙 人員	発生 件数	検挙 件数	検挙 人員
総数	482	303	199	447	253	197	384	236	198	354	226	186	251	160	119
殺人	-	-	-	-	-	-	-	-	-	-	-	-	-	-	-
強盗	-	-	-	-	-	-	2	2	2	2	2	2	-	-	1
放火	1	3	1	-	-	-	-	-	-	-	-	-	2	2	2
暴行	41	36	50	32	32	37	15	15	19	19	18	20	20	19	25
傷害	9	11	10	12	14	14	7	8	12	9	10	11	7	6	5
脅迫	2	3	2	1	1	1	1	-	-	4	3	1	1	1	1
恐喝	3	2	3	4	5	12	-	-	-	1	1	1	2	2	4
窃盗	322	205	104	299	138	107	291	173	136	275	174	139	159	108	65
詐欺	28	21	15	39	50	9	10	10	8	7	2	1	9	6	5
横領	1	-	-	1	1	1	2	1	-	1	1	1	-	-	-
偽造	2	-	-	2	-	-	-	-	-	-	1	-	-	-	-
その他	70	22	14	58	11	15	50	21	15	35	14	10	51	16	11

注:横領・偽造等で人員欄の空欄は、他の罪の余罪

資料:寒河江警察署

111 交通事故発生状況

単位:人(各年中)

年次	件数	死傷者数		
		総数	死者	傷者
平成21年	311	392	2	390
22	275	358	1	357
23	272	340	2	338
24	288	367	2	365
25	246	288	1	287

資料:市市民生活課

### 112 観光者数

単位:百人(各年度中)

名 称	平成20年度	21	22	23	24
葉 山 (畑)	133	133	110	118	90
慈 恩 寺	1,465	1,613	1,604	1,003	1,260
寒 河 江 公 園	1,677	1,617	1,610	1,370	1,800
寒 河 江 温 泉	736	717	687	689	693
観 光 さ く ら ん ぼ 園	1,750	1,950	2,181	1,188	1,590
チ ェ リ ー ラ ン ド	4,155	3,471	3,083	2,891	2,896
花 咲 か フ ェ ア I N さ が え	2,813	2,847	2,504	1,124	2,081

資料:市さくらんぼ観光課

### 113 年中行事等

平成26年日程

行 事 名	日 程	行 事 名	日 程
だんご木市(初市) 本町駐車場	1月13日	ゆめタネ@さがえ	6月7日～ 7月6日
御塞神祭 平塩	2月14日 (旧1月15日)	さくらんぼ祭り	6月1日～ 7月6日
病送り 幸生	3月9日 (3月の第2日曜日)	紅花まつり 醍醐	7月中旬～ 下旬
雛まつり	3月1日～ 7月21日	慈恩寺柴燈護摩会 慈恩寺	9月14日 (9月の第2日曜日)
ひな市 本町駐車場	4月1日	寒河江まつり	9月13日 ～15日
平塩舞楽 平塩熊野神社	4月3日	日和田弥重郎花笠田植踊 日和田	9月14日
桜まつり 寒河江公園	4月16日 ～29日	さがえ秋のうまいもの市 チェリーランド	10月19日
慈恩寺舞楽 慈恩寺	5月5日	暮市 本町駐車場	12月25日
つつじまつり 寒河江公園	5月14日 ～31日		

資料:市さくらんぼ観光課

### 114 物 産

#### 物 産 等

手染め鯉のぼり、陶器(寒河江焼、臥龍焼)、桐細工、地酒、ニット製品、乾麺(そば、うどん)、  
コンビーフ、さくらんぼ銘菓、チェリーワイン、果実缶詰、果実ジュース、谷沢梅、豆腐製品、  
味噌、醤油、煎餅、鯉の甘煮、アイスクリーム、肉加工品、はちみつ、稲藁草履

資料:市さくらんぼ観光課

115 旅券申請件数

単位:件(各年中)

年 次	申 請 件 数
平成16年	872
17	816
18	914
19	866
20	753
21	790
22	810
23	697
24	703

資料:山形県統計年鑑

116 入湯税

単位:人・千円(各年度中)

年 度	利 用 者 数			税 額
	計	宿 泊 者	日 帰 り 者	
平成20年度	49,460	24,299	25,161	5,532
21	48,844	23,335	25,509	5,413
22	47,653	23,333	24,320	5,324
23	44,869	20,983	23,886	4,939
24	45,166	25,648	19,518	5,311
25	46,805	30,235	16,570	5,778

資料:市税務課



## 117 一般会計歳入決算額

単位:千円

科目	平成20年度		21		22		23		24	
	決算額	構成比(%)	決算額	構成比(%)	決算額	構成比(%)	決算額	構成比(%)	決算額	構成比(%)
総額	15,534,687	100.0	15,715,755	100.0	16,104,337	100.0	16,031,589	100.0	16,163,711	100.0
市税	5,318,175	34.2	5,060,528	32.2	5,000,251	31.1	5,011,469	31.3	5,031,756	31.1
地方譲与税	165,123	1.1	154,758	1.0	151,773	0.9	148,235	0.9	141,180	0.9
利子割交付金	20,610	0.1	16,018	0.1	14,073	0.1	11,437	0.1	9,932	0.1
配当割交付金	5,348	0.0	4,538	0.0	5,291	0.0	4,837	0.0	5,118	0.0
株式等譲渡所得割交付金	1,412	0.0	1,741	0.0	1,595	0.0	1,552	0.0	1,463	0.0
地方消費税交付金	390,107	2.5	400,689	2.5	400,000	2.5	397,955	2.5	397,995	2.4
自動車取得税交付金	60,209	0.4	39,796	0.3	34,763	0.2	31,459	0.2	43,212	0.3
地方特例交付金	66,715	0.4	64,006	0.4	67,208	0.4	56,497	0.3	22,912	0.1
地方交付税	4,108,674	26.4	4,399,854	28.0	4,760,210	29.6	4,684,988	29.2	4,606,039	28.5
交通安全対策特別交付金	9,743	0.1	9,537	0.1	9,307	0.1	8,981	0.1	8,704	0.1
分担金及び負担金	171,084	1.1	177,922	1.1	187,775	1.2	260,460	1.6	285,179	1.8
使用料及び手数料	103,761	0.7	93,697	0.6	85,506	0.5	84,788	0.5	84,155	0.5
国庫支出金	1,515,724	9.8	1,743,999	11.1	1,540,831	9.6	1,619,104	10.1	1,355,005	8.4
県支出金	603,947	3.9	773,965	4.9	951,021	5.9	1,004,382	6.3	1,069,692	6.6
財産収入	56,748	0.4	64,522	0.4	60,694	0.4	47,448	0.3	45,098	0.3
寄附金	18,914	0.1	12,189	0.1	16,925	0.1	10,078	0.1	6,071	0.0
繰入金	536,070	3.4	175,021	1.1	182,952	1.1	273,977	1.7	224,653	1.4
繰越金	275,752	1.8	355,129	2.3	281,122	1.7	409,034	2.5	349,631	2.2
諸収入	957,471	6.2	881,746	5.6	810,940	5.0	780,108	4.9	748,216	4.6
市債	1,149,100	7.4	1,286,100	8.2	1,542,100	9.6	1,184,800	7.4	1,727,700	10.7

資料:市財政課

## 118 一般会計歳出決算額

単位:千円

科 目	平成20年度		21		22		23		24	
	決算額	構成 比(%)	決算額	構成 比(%)	決算額	構成 比(%)	決算額	構成 比(%)	決算額	構成 比(%)
総 額	14,924,558	100.0	15,154,633	100.0	15,345,303	100.0	15,351,958	100.0	15,573,506	100.0
議 会 費	172,189	1.2	166,918	1.1	165,636	1.1	218,178	1.4	203,810	1.3
総 務 費	1,847,046	12.4	1,991,707	13.2	1,709,507	11.1	1,479,776	9.6	1,707,809	11.0
民 生 費	3,180,290	21.3	3,357,373	22.2	3,988,085	26.0	4,255,060	27.7	4,582,189	29.4
衛 生 費	1,706,723	11.4	1,459,450	9.6	1,677,654	10.9	1,629,629	10.6	1,678,454	10.8
労 働 費	33,493	0.2	43,806	0.3	48,569	0.3	48,501	0.3	39,928	0.3
農林水産業費	263,652	1.8	367,694	2.4	400,027	2.6	321,170	2.1	374,823	2.4
商 工 費	1,035,083	6.9	1,031,769	6.8	928,968	6.1	934,225	6.1	956,747	6.1
土 木 費	1,781,369	11.9	1,776,390	11.7	2,164,958	14.1	2,007,146	13.1	1,529,608	9.8
消 防 費	547,159	3.7	534,987	3.5	518,780	3.4	514,659	3.4	543,386	3.5
教 育 費	1,517,528	10.2	1,838,316	12.1	1,474,070	9.6	1,660,374	10.8	1,759,612	11.3
災 害 復 旧 費	628	0.0	832	0.0	1,350	0.0	11,107	0.1	5,249	0.0
公 債 費	2,839,398	19.0	2,585,391	17.1	2,267,700	14.8	2,272,132	14.8	2,191,891	14.1

資料:市財政課

## 119 特別会計歳入歳出決算額

単位:千円

区 分	平成20年度		21		22		23		24	
	歳入	歳出	歳入	歳出	歳入	歳出	歳入	歳出	歳入	歳出
公共下水道事業	2,062,695	2,056,436	2,113,855	2,107,278	1,872,219	1,868,807	1,835,391	1,835,329	1,547,853	1,540,078
浄化槽整備事業	-	-	-	-	-	-	-	-	181,721	181,721
簡易水道事業	9,241	9,241	5,668	5,668	0	0	1,907	1,907	5,815	5,815
国民健康保険	4,042,347	3,903,553	4,203,294	3,994,449	4,239,189	4,164,926	4,360,970	4,159,778	4,477,707	4,331,292
後期高齢者医療	351,067	348,052	374,181	367,269	392,821	387,682	395,824	389,779	419,994	413,275
老人保健	428,347	42,847	19,339	17,123	5,716	5,716	-	-	-	-
介護保険	2,571,033	2,532,827	2,731,890	2,714,157	2,844,974	2,802,577	3,021,768	2,987,614	3,278,182	3,240,422
介護保健審査会 共同設置	24,979	22,019	23,401	21,664	24,414	22,070	25,262	21,806	25,417	22,220
財産区	648	388	841	580	738	590	773	444	760	453

注:平成24年度から浄化槽整備事業特別会計を新設  
:平成23年度から老人保健特別会計を廃止

資料:市財政課

## 120 公営企業会計決算額(病院事業)

単位:千円

区 分		平成20年度	21	22	23	24
収益の 収入	医業収益	1,535,467	1,431,600	1,440,116	1,281,218	1,248,838
	医業外収益	456,585	329,294	497,811	438,071	490,517
	特別利益	0	0	0	0	0
収益の 支出	医業費用	1,925,367	1,835,667	1,819,954	1,725,668	1,732,556
	医業外費用	76,355	71,935	69,131	45,252	34,272
	特別損失	0	0	0	0	0
純 利 益		9,671	146,708	48,482	51,631	27,473
資本的収入		246,025	70,766	463,100	245,125	149,025
資本的支出		276,198	96,606	463,340	282,779	189,765

資料:市財政課

## 121 公営企業会計決算額(水道事業)

単位:千円

区 分		平成20年度	21	22	23	24
収益の 収入	営業収益	1,157,483	1,117,849	1,150,114	1,110,707	1,080,708
	営業外収益	12,751	11,750	12,074	12,035	15,480
	特別利益	19	0	706	0	0
収益の 支出	営業費用	828,901	803,516	842,764	831,741	821,474
	営業外費用	66,156	58,280	53,548	50,548	47,699
	特別損失	3,799	4,905	5,194	5,577	5,842
純 利 益		271,398	262,898	261,388	234,877	221,173
資本的収入		77,413	10,907	39,017	28,758	27,755
資本的支出		609,807	447,256	500,206	486,176	502,644

資料:市財政課

## 122 市税の収入状況

単位:千円

区 分	平成20年度	21	22	23	24
総 額	5,318,175	5,060,528	5,000,251	5,011,469	5,031,756
市 民 税	2,106,643	1,950,257	1,886,391	1,855,788	2,022,772
固 定 資 産 税	2,477,854	2,398,254	2,391,311	2,391,604	2,262,174
軽 自 動 車 税	92,180	94,848	95,789	97,121	99,384
市 た ば こ 税	243,710	230,820	241,025	280,026	282,880
特別土地保有税	0	0	0	0	0
入 湯 税	5,532	5,413	5,232	5,031	5,311
都 市 計 画 税	392,256	380,936	380,504	381,900	359,235

資料:市財政課

## 123 市有財産

年 度	土 地 (㎡)	建 物 (㎡)	有価証券 (千円)	出資に よる権利 (千円)	車 輛 (台)	立 木 (㎡)	重要物品 (台)
平成20年度	1,451,783	159,923	52,376	154,048	99	34,637	414
21	1,452,868	160,431	46,223	153,946	98	35,505	423
22	1,454,020	160,474	45,994	153,906	98	36,459	412
23	1,457,131	159,678	45,979	153,878	112	37,501	420
24	1,466,798	159,678	46,291	153,865	105	38,212	427

資料:市財政課

### 124 議会の本会議及び提案状況

年次	招集回数		会議日数	市長提出				議員提出			
	定例会	臨時会		条例	予算	決算	その他	条例	意見書	決議	その他
平成20年	4	1	19	34	28	10	44	-	8	-	4
21	4	6	24	23	41	11	25	-	7	-	11
22	4	3	23	24	35	11	12	3	8	-	3
23	4	4	25	20	32	11	19	1	13	-	8
24	4	2	23	31	33	10	22	4	5	-	6
25	4	1	23	39	26	11	37	2	4	-	3

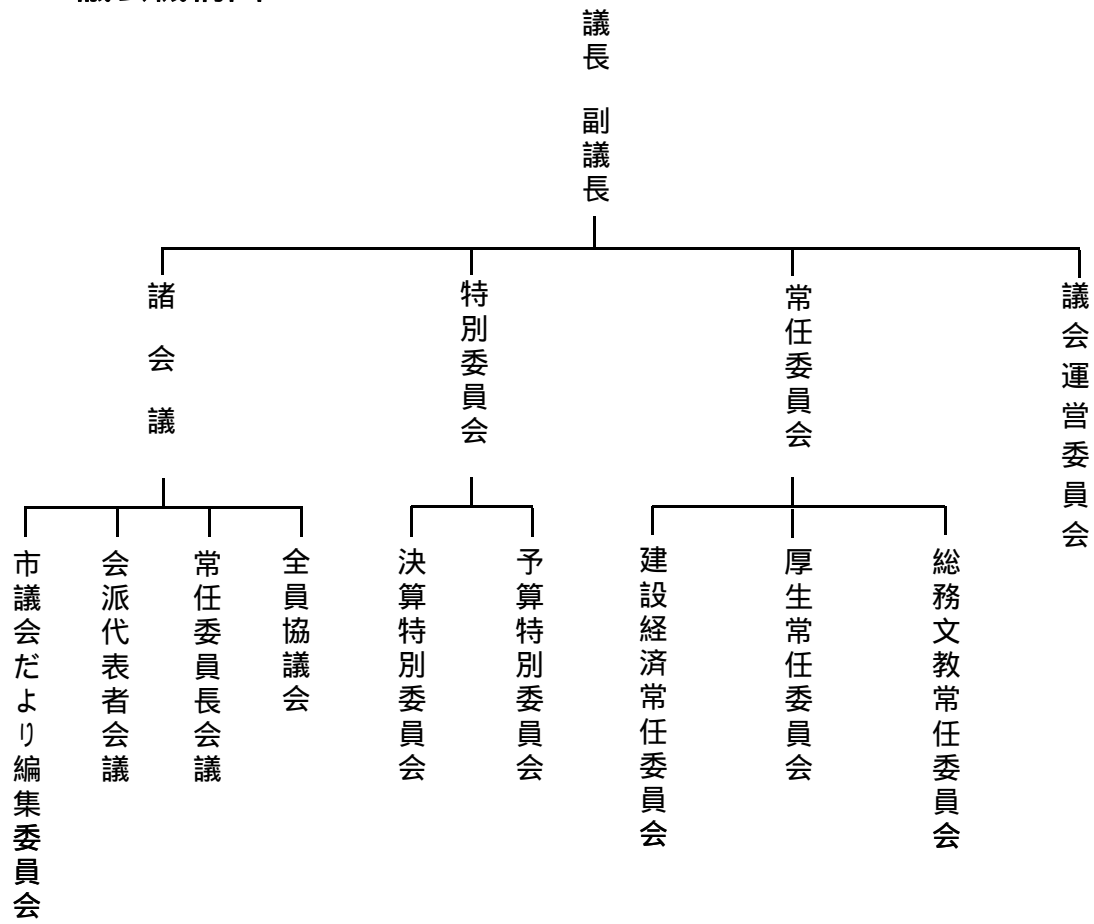
資料:市議会事務局

### 125 議会の一般質問人員及び請願・陳情処理状況

年次	一般質問人員	請願・陳情						
		受理件数	審議件数	結果				
				取り下げ	採択	不採択	継続審議	その他
平成20年	33	12	10	-	7	3	-	2
21	34	11	10	1	6	2	2	2
22	32	10	10	-	9	1	-	-
23	41	11	11	-	10	1	-	-
24	37	7	6	-	5	-	-	1
25	34	7	3	-	3	-	-	-

資料:市議会事務局

126 議会機構図



127 市職員数

単位:人(各年4月1日)

年次	総数	市長事務部局		水道企業の 事務部局	議会の 事務部局	選挙管理 委員会の 事務部局	監査委員の 事務部局	農業委員会 の務部局	教育委員会 の事務部局
		一般 職員	市立 病院						
平成20年	469	233	135	14	5	1	2	6	73
21	465	231	133	14	5	1	2	6	73
22	451	224	130	13	5	1	2	6	70
23	452	228	120	13	5	1	2	6	77
24	449	226	119	13	5	1	2	6	77
25	447	228	119	13	5	1	2	6	73

資料:市総務課

128 選挙人名簿登録者数

(各年9月2日)

年次	総数	男	女
平成19年	34,981	16,820	18,161
20	35,012	16,833	18,179
21	34,959	16,779	18,180
22	34,970	16,807	18,163
23	34,922	16,805	18,117
24	34,749	16,720	18,029
25	34,633	16,644	17,989

資料:市選挙管理委員会



129 各選挙投票状況

(平成17年～平成25年)

選挙名	選挙の期日	有権者数			投票者数			投票率(%)		
		総数	男	女	総数	男	女	総数	男	女
知事選挙	17. 1. 23	34,639	16,641	17,998	19,783	9,609	10,174	57.11	57.74	56.53
衆議院小選挙区 選出議員選挙	17. 9. 11	34,876	16,727	18,149	25,603	12,335	13,268	73.41	73.74	73.11
衆議院比例代表 選出議員選挙	17. 9. 11	34,885	16,732	18,153	25,593	12,331	13,262	73.36	73.70	73.06
最高裁判所 裁判官国民審査	17. 9. 11	34,876	16,727	18,149	25,141	12,087	13,054	72.09	72.26	71.93
県議会議員選挙	19. 4. 8	34,528	16,571	17,957	23,723	11,321	12,402	68.71	68.32	69.06
市議会議員選挙	19. 4. 22	34,499	16,554	17,945	24,358	11,569	12,789	70.60	69.89	71.27
参議院議員通常選挙 (県選出)	19. 7. 29	34,907	16,784	18,123	23,066	11,271	11,795	66.08	67.15	65.08
参議院議員通常選挙 (比例代表)	19. 7. 29	34,907	16,784	18,123	23,063	11,269	11,794	66.07	67.14	65.08
市長選挙	20. 12. 21	34,760	16,720	18,040	23,114	10,910	12,204	66.50	65.25	67.65
市議会議員補欠選挙	20. 12. 21	34,760	16,720	18,040	23,107	10,907	12,200	66.48	65.23	67.63
知事選挙	21. 1. 25	34,750	16,714	18,036	23,407	11,230	12,177	67.36	67.19	67.51
衆議院小選挙区 選出議員選挙	21. 8. 30	34,890	16,748	18,142	25,484	12,427	13,057	73.04	74.2	71.97
衆議院比例代表 選出議員選挙	21. 8. 30	34,890	16,748	18,142	25,465	12,421	13,044	72.99	74.16	71.90
最高裁判所 裁判官国民審査	21. 8. 30	34,874	16,738	18,136	24,554	11,941	12,613	70.41	71.34	69.55
参議院議員通常選挙 (県選出)	22. 7. 11	34,896	16,762	18,134	21,500	10,602	10,898	61.61	63.25	60.10
参議院議員通常選挙 (比例代表)	22. 7. 11	34,896	16,762	18,134	21,492	10,601	10,891	61.59	63.24	60.06
県議会議員選挙	23. 4. 10	34,532	16,601	17,931	21,766	10,467	11,299	63.03	63.05	63.01
市議会議員選挙	23. 4. 24	34,510	16,598	17,912	22,330	10,646	11,684	64.71	64.14	65.23
衆議院小選挙区 選出議員選挙	24. 12. 16	34,646	16,665	17,981	22,377	11,051	11,326	64.59	66.31	62.99
衆議院比例代表 選出議員選挙	24. 12. 16	34,646	16,665	17,981	22,363	11,041	11,322	64.55	66.25	62.97
最高裁判所 裁判官国民審査	24. 12. 16	34,637	16,659	17,978	21,423	10,557	10,866	61.85	63.37	60.44
市長選挙	24. 12. 23	34,697	16,685	18,012	録者数)	-	-	-	-	-
知事選挙	25. 1. 27	34,730	16,692	18,038	録者数)	-	-	-	-	-
参議院議員通常選挙 (県選出)	25. 7. 21	34,618	16,623	17,995	20,838	10,241	10,597	60.19	61.61	58.89
参議院議員通常選挙 (比例代表)	25. 7. 21	34,618	16,623	17,995	20,838	10,241	10,597	60.19	61.61	58.89

資料:市選挙管理委員会

### 130 平成22年国勢調査市町村別人口及び世帯数

					総人口に占める割合			
	15歳未満	15～64歳	65歳以上	うち 75歳以上	15歳未満	15～64歳	65歳以上	うち 75歳以上
	人	人	人	人	%	%	%	%
総数	149,759	694,110	321,722	18,050	12.8	59.6	27.6	15.4
市部	120,342	553,996	246,352	135,264	13.1	60.2	26.8	14.7
郡部	29,417	140,114	75,370	44,786	12.0	57.2	30.8	18.3
村山地域	72,992	340,327	147,762	81,903	13.0	60.7	26.3	14.6
最上地域	10,551	48,884	24,790	14,304	12.5	58.0	29.4	17.0
置賜地域	28,930	133,875	63,577	36,193	12.8	59.1	28.1	16.0
庄内地域	37,286	171,024	85,593	47,650	12.7	58.2	29.1	16.2
山形市	33,346	157,947	60,882	32,203	13.2	62.6	24.1	12.8
米沢市	11,577	54,346	22,898	12,427	13.0	61.2	25.8	14.0
鶴岡市	17,527	79,640	39,222	21,811	12.9	58.4	28.8	16.0
酒田市	14,123	65,190	31,835	17,384	12.7	58.7	28.6	15.6
新庄市	5,404	23,020	10,332	5,593	13.9	59.4	26.7	14.4
寒河江市	5,798	25,275	11,244	6,333	13.7	59.7	26.6	15.0
上山市	3,776	19,455	10,600	5,987	11.2	57.5	31.3	17.7
村山市	3,232	15,106	8,472	5,134	12.1	56.3	31.6	19.1
長井市	3,788	16,900	8,765	4,986	12.9	57.4	29.8	16.9
天童市	8,615	38,297	15,070	7,948	13.9	61.8	24.3	12.8
東根市	6,684	28,387	11,324	6,276	14.4	61.2	24.4	13.5
尾花沢市	2,176	10,616	6,163	3,767	11.5	56.0	32.5	19.9
南陽市	4,296	19,817	9,545	5,415	12.8	58.9	28.4	16.1
東村山郡	3,408	16,256	7,490	4,290	12.6	59.9	27.6	15.8
山辺町	1,913	9,060	4,166	2,410	12.6	59.8	27.5	15.9
中山町	1,495	7,196	3,324	1,880	12.4	59.9	27.7	15.6
西村山郡	5,001	24,297	14,004	8,420	11.5	56.1	32.3	19.4
河北町	2,441	11,559	5,949	3,442	12.2	57.9	29.8	17.3
西川町	679	3,317	2,274	1,403	10.8	52.9	36.3	22.4
朝日町	822	4,236	2,798	1,716	10.5	53.9	35.6	21.8
大江町	1,059	5,185	2,983	1,859	11.5	56.2	32.3	20.1
北村山郡	956	4,691	2,513	1,545	11.7	57.5	30.8	18.9
大石田町	956	4,691	2,513	1,545	11.7	57.5	30.8	18.9
最上郡	5,147	25,864	14,458	8,711	11.3	56.9	31.8	19.2
金山町	823	3,645	1,897	1,131	12.9	57.3	29.8	17.8
最上町	1,160	5,598	3,089	1,867	11.8	56.8	31.4	19.0
舟形町	659	3,445	2,060	1,303	10.7	55.9	33.4	21.1
真室川町	944	5,245	2,976	1,736	10.3	57.2	32.5	18.9
大蔵村	439	2,112	1,211	727	11.7	56.1	32.2	19.3
鮭川村	564	2,760	1,538	926	11.6	56.8	31.6	19.0
戸沢村	558	3,059	1,687	1,021	10.5	57.7	31.8	19.2
東置賜郡	5,382	24,844	12,105	7,153	12.7	58.7	28.6	16.9
高畠町	3,429	14,868	6,721	3,865	13.7	59.4	26.9	15.4
川西町	1,953	9,976	5,384	3,288	11.3	57.6	31.1	19.0
西置賜郡	3,887	17,968	10,264	6,212	12.1	55.9	32.0	19.3
小国町	1,070	4,816	2,976	1,712	12.1	54.3	33.6	19.3
白鷹町	1,878	8,658	4,778	2,925	12.3	56.5	31.2	19.1
飯豊町	939	4,494	2,510	1,575	11.8	56.6	31.6	19.8
東田川郡	3,966	17,469	9,451	5,506	12.8	56.6	30.6	17.8
川西町	998	4,358	2,372	1,445	12.9	56.4	30.7	18.7
庄内町	2,968	13,111	7,079	4,061	12.8	56.6	30.6	17.5
飽海郡	1,670	8,725	5,085	2,949	10.8	56.4	32.8	19.1
遊佐町	1,670	8,725	5,085	2,949	10.8	56.4	32.8	19.1

総人口に占める割合は年齢不詳を除いて算出

### 131 山形県内市勢(13市)比較

市 別	1 面 積	2 人 口			3 世帯数	4	5
		総 数	男	女	総 数	選挙人	総農家数
	km <sup>2</sup>	人	人	人	世帯	人	戸
山 形 県	9,323.46	1,151,863	552,490	599,373	392,853	947,758	53,477
山 形 市	381.34	254,200	121,454	132,746	98,496	204,972	4,603
米 沢 市	548.74	88,193	43,241	44,952	33,239	69,946	1,806
鶴 岡 市	1,311.51	134,240	63,750	70,490	45,977	110,942	5,651
酒 田 市	602.79	108,862	51,458	57,404	39,071	90,913	2,705
新 庄 市	223.08	37,989	17,995	19,994	12,994	30,801	1,668
寒 河 江 市	139.08	41,916	20,309	21,607	12,957	34,602	2,158
上 山 市	240.95	32,882	15,541	17,341	10,653	27,666	1,882
村 山 市	196.83	25,987	12,473	13,514	7,898	22,032	2,753
長 井 市	214.69	28,925	13,967	14,958	9,339	23,537	1,410
天 童 市	113.01	62,098	30,035	32,063	20,814	50,664	2,730
東 根 市	207.17	47,021	23,226	23,795	14,975	38,249	2,731
尾 花 沢 市	372.32	18,178	8,782	9,396	5,338	15,364	2,216
南 陽 市	160.70	33,127	15,809	17,318	10,670	27,516	1,513
調査年月日	平成24年10月1日	平24年10月1日			平成26年3月2日	平成22年2月1日	
資料出所	国土交通省 国土地理院	県統計企画課 「山形県社会的移動人口調査結果報告書」			県選挙 管理委員会	2010年農林業 センサス	

市 別	6 農業就業人口 (主に自営農業) 販売農家	7 農業経営 体の経営耕 地総面積	8 水稻収穫量	9 林野面積	10 事業所	
					事業所数	従業者数
	人	ha	t	ha	事業所	人
山 形 県	64,335	104,686	403,500	646,819	57,963	479,223
山 形 市	5,245	4,305	15,200	21,065	13,391	120,627
米 沢 市	2,008	3,928	15,500	41,565	4,770	43,296
鶴 岡 市	7,864	16,480	64,800	90,876	6,781	56,277
酒 田 市	3,354	11,095	47,400	35,849	5,943	48,596
新 庄 市	2,278	4,906	22,400	12,751	2,428	17,445
寒 河 江 市	2,449	2,255	6,830	7,010	2,004	18,418
上 山 市	2,316	1,872	5,370	16,729	1,478	10,870
村 山 市	3,320	3,710	11,800	10,577	1,266	8,571
長 井 市	1,498	2,761	11,900	13,591	1,723	13,604
天 童 市	3,750	3,140	7,680	3,790	2,997	27,460
東 根 市	3,964	2,842	6,590	13,311	1,820	20,626
尾 花 沢 市	3,012	4,620	17,400	25,876	1,012	6,922
南 陽 市	2,049	2,431	7,650	9,560	1,793	12,908
調査年月日	平成22年2月1日		平成24年	平成22年2月1日	平成24年2月1日	
資料出所	2010年農林業センサス		山形農林 水産統計	2010年農林業 センサス	平成24年経済センサス-活動調査 (確報)	

市 別	11 工 業(従業員4人以上)			12 商業(卸売・小売業)		
	事業所数	従業者数	製造品出荷額等	商店数	従業者数	年間商品販売額
	事業所	人	万円	店	人	万円
山 形 県	2,896	102,257	263,990,684	16,906	99,082	270,274,753
山 形 市	431	10,887	18,928,690	3,865	29,109	110,787,572
米 沢 市	283	12,110	80,750,086	1,284	8,485	19,833,887
鶴 岡 市	311	12,513	26,252,882	2,079	10,869	22,096,343
酒 田 市	223	8,441	19,237,640	1,857	10,599	32,954,978
新 庄 市	111	3,596	4,608,860	725	4,183	9,656,423
寒 河 江 市	118	5,392	13,169,557	559	3,480	7,070,478
上 山 市	104	2,763	5,260,379	429	1,883	3,126,809
村 山 市	90	2,564	2,603,757	352	1,482	2,780,838
長 井 市	130	4,124	5,138,442	465	2,601	5,469,447
天 童 市	155	7,104	18,809,316	790	5,216	17,343,096
東 根 市	122	8,763	31,655,148	542	3,498	7,362,230
尾 花 沢 市	53	1,650	3,154,640	285	1,326	1,852,254
南 陽 市	115	2,880	4,031,846	524	2,844	5,120,645
調査年月日	平成24年2月1日			平成19年6月1日		
資料出所	平成24年経済センサス-活動調査 (確報)			県統計企画課「山形県の商業結果」		

市 別	13 普通会計決算額		14 小学校		15 中学校	
	歳 入	歳 出	学校数	児童数	学校数	生徒数
	千円	千円	校	人	校	人
山 形 県	519,742,876	497,232,466	292	59,595	112	32,214
山 形 市	87,324,429	85,590,854	37	13,715	17	7,143
米 沢 市	35,578,637	34,391,681	26	4,700	10	2,463
鶴 岡 市	68,951,928	63,962,930	40	6,755	11	3,787
酒 田 市	50,809,554	48,954,396	27	5,457	9	3,044
新 庄 市	16,270,173	15,454,536	9	2,103	5	1,225
寒 河 江 市	16,163,711	15,573,506	10	2,393	3	1,275
上 山 市	13,809,618	13,125,033	6	1,500	3	788
村 山 市	12,414,196	11,564,247	7	1,256	2	703
長 井 市	13,313,692	12,809,618	6	1,413	2	808
天 童 市	22,942,286	22,254,632	12	3,360	4	1,846
東 根 市	17,890,320	17,001,695	9	2,800	5	1,304
尾 花 沢 市	11,336,285	10,988,093	10	863	4	436
南 陽 市	13,351,896	12,584,333	8	1,703	3	934
調査年月日	平成24年度		平成25年5月1日			
資料出所	県市町村課		平成25年度学校基本調査			

# 寒河江市の統計 2014

平成26年6月発行

編集発行 寒河江市政策推進課

〒991-8601 寒河江市中央一丁目9番45号  
0237-86-2111(内線412)