

16-1 議会の状況

年次	招集回数		会議 日数	市長提出				議員提出			
	定例会	臨時会		条例	予算	決算	その他	条例	意見書	決議	その他
平成 23 年	4	4	25	20	32	11	22	1	13	—	11
24	4	2	23	31	33	10	22	3	5	—	2
25	4	1	22	39	26	11	37	2	4	—	8
26	4	—	21	29	27	11	22	4	5	—	1
27	4	3	24	26	27	11	25	1	2	—	1
28	4	2	23	29	27	11	22	—	5	—	—
29	4	2	22	23	25	11	23	1	3	—	—

資料：市議会事務局

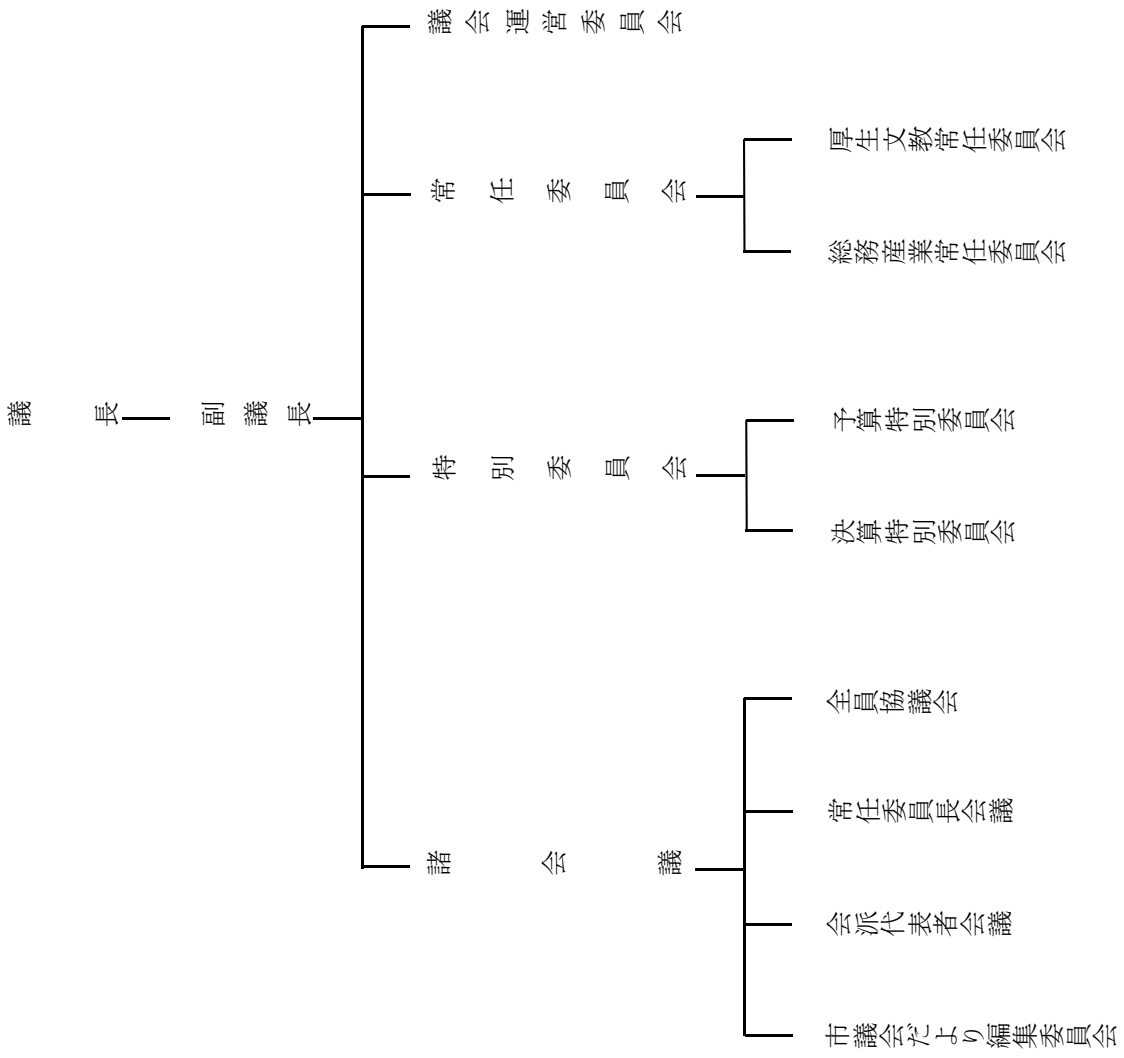
16-2 議会の一般質問人員および請願・陳情処理状況

年次	一般質問 人員	請 願 ・ 陳 情						
		受理件数	審議件数	結 果				その他
				取り下げ	採 択	不採 択	継続審議	
平成 23 年	41	11	11	—	10	1	—	—
24	37	7	6	—	5	—	—	1
25	34	7	3	—	3	—	—	—
26	34	10	9	—	4	5	—	—
27	36	11	11	—	4	7	—	—
28	33	8	4	—	4	—	—	—
29	34	5	6	—	2	4	—	—

資料：市議会事務局

16-3 議会機構図

(平成27年5月1日～)



16-4 市職員数

単位：人（各年4月1日）

年次	総数	市長事務部局		水道企業の 事務部局	病院企業の 事務部局	議会の 事務部局	選挙管理 委員会の 事務部局	監査委員の 事務部局	農業委員会の 事務部局	教育委員会の 事務部局
		一般 職員	市立 病院							
平成23年	452	228	120	13	—	5	1	2	6	77
24	449	226	119	13	—	5	1	2	6	77
25	447	228	117	13	—	5	1	2	6	75
26	442	226	115	13	—	5	1	2	6	74
27	435	223	115	13	—	5	1	2	5	71
28	435	222	—	13	116	5	1	2	5	71
29	432	223	—	13	116	5	1	2	5	67

注：人数には、特別職を除き、再任用職員を含む。

資料：市総務課

16-5 選挙人名簿登録者数

（各年9月2日、平成29年から9月1日）

単位：人

年次	総数	男	女
平成22年	34,970	16,807	18,163
23	34,922	16,805	18,117
24	34,749	16,720	18,029
25	34,633	16,644	17,989
26	34,541	16,620	17,921
27	34,384	16,551	17,833
28	34,896	16,769	18,127
29	34,716	16,710	18,006

資料：市選挙管理委員会

16-6 各選挙投票状況

単位：人・%

選挙名	選挙の期日	有権者数			投票者数			投票率		
		総数	男	女	総数	男	女	総数	男	女
衆議院小選挙区 選出議員選挙	21. 8. 30	34,890	16,748	18,142	25,484	12,427	13,057	73.04	74.2	71.97
衆議院比例代表 選出議員選挙	21. 8. 30	34,890	16,748	18,142	25,465	12,421	13,044	72.99	74.16	71.90
最高裁判所 裁判官国民審査	21. 8. 30	34,874	16,738	18,136	24,554	11,941	12,613	70.41	71.34	69.55
参議院議員通常選挙 (県選出)	22. 7. 11	34,896	16,762	18,134	21,500	10,602	10,898	61.61	63.25	60.10
参議院議員通常選挙 (比例代表)	22. 7. 11	34,896	16,762	18,134	21,492	10,601	10,891	61.59	63.24	60.06
県議会議員選挙	23. 4. 10	34,532	16,601	17,931	21,766	10,467	11,299	63.03	63.05	63.01
市議会議員選挙	23. 4. 24	34,510	16,598	17,912	22,330	10,646	11,684	64.71	64.14	65.23
衆議院小選挙区 選出議員選挙	24. 12. 16	34,646	16,665	17,981	22,377	11,051	11,326	64.59	66.31	62.99
衆議院比例代表 選出議員選挙	24. 12. 16	34,646	16,665	17,981	22,363	11,041	11,322	64.55	66.25	62.97
最高裁判所 裁判官国民審査	24. 12. 16	34,637	16,659	17,978	21,423	10,557	10,866	61.85	63.37	60.44
市長選挙	24. 12. 23	34,697	16,685	18,012	(登録者数)	—	—	—	—	—
知事選挙	25. 1. 27	34,730	16,692	18,038	(登録者数)	—	—	—	—	—
参議院議員通常選挙 (県選出)	25. 7. 21	34,618	16,623	17,995	20,838	10,241	10,597	60.19	61.61	58.89
参議院議員通常選挙 (比例代表)	25. 7. 21	34,618	16,623	17,995	20,838	10,241	10,597	60.19	61.61	58.89
衆議院小選挙区 選出議員選挙	26. 12. 14	34,488	16,590	17,898	20,592	10,207	10,385	59.71	61.53	58.02
衆議院比例代表 選出議員選挙	26. 12. 14	34,488	16,590	17,898	20,590	10,207	10,383	59.70	61.53	58.01
最高裁判所 裁判官国民審査	26. 12. 14	34,481	16,586	17,895	19,822	9,805	10,017	57.49	59.12	55.98
県議会議員選挙	27. 4. 12	34,475	16,591	17,884	(登録者数)	—	—	—	—	—
市議会議員選挙	27. 4. 26	34,025	16,360	17,665	21,136	10,167	10,969	62.12	62.15	62.09
参議院議員通常選挙 (県選出)	28. 7. 12	34,962	16,815	18,147	21,272	10,481	10,791	60.84	62.33	59.46
参議院議員通常選挙 (比例代表)	28. 7. 12	34,962	16,815	18,147	21,271	10,481	10,790	60.84	62.33	60.84
市長選挙	28. 12. 25	34,877	16,781	18,096	(登録者数)	—	—	—	—	—
知事選挙	29. 1. 22	34,896	16,794	18,102	(登録者数)	—	—	—	—	—
衆議院小選挙区 選出議員選挙	29. 10. 22	34,672	16,694	17,978	21,690	10,582	11,108	62.56	63.39	61.79
衆議院比例代表 選出議員選挙	29. 10. 22	34,672	16,694	17,978	21,687	10,582	11,105	62.55	63.39	61.77
最高裁判所 裁判官国民審査	29. 10. 22	34,664	16,690	17,974	21,450	10,466	10,984	61.88	62.71	61.11

資料：市選挙管理委員会