

令和4年度

# 税務概要



寒河江市

# 目次

## I 市の概況

|   |            |     |
|---|------------|-----|
| 1 | 市の沿革       | 1   |
| 2 | 地勢         | 1   |
| 3 | 方位         | 1   |
| 4 | 人口・世帯数等の推移 | 2   |
| 5 | 産業別就業者数の推移 | 3   |
| 6 | 市の行政組織機構図  | 4・5 |
| 7 | 税務課事務分掌    | 5   |
| 8 | 税務機構と職員数   | 6   |

## II 市税の総括

|   |                    |          |
|---|--------------------|----------|
| 1 | 歳入及び歳出決算額と市税決算額の推移 | 7        |
| 2 | 歳入及び歳出決算額構成図       | 7        |
| 3 | 令和3年度一般会計決算        | 8        |
| 4 | 令和4年度一般会計予算        | 9        |
| 5 | 市税等の税目別決算額         | 10・11    |
| 6 | 市税等の税目別決算額の推移      | 12・13・14 |
| 7 | 令和3年度税目別収納額        | 15       |
| 8 | 納税義務者数             | 15       |
| 9 | 納税義務者1人当たりの税額      | 15       |

## III 市民税

|   |                 |    |
|---|-----------------|----|
| 1 | 個人市民税の年度別調定額の推移 | 16 |
| 2 | 個人市民税の業種別総所得金額等 | 16 |
| 3 | 個人市民税の業種別税額等    | 17 |
| 4 | 申告相談の状況         | 17 |
| 5 | 法人市民税の年度別調定額の推移 | 17 |
| 6 | 法人数等            | 18 |
| 7 | 法人市民税の業種別税割調べ   | 19 |

## IV 固定資産税・都市計画税

|   |                   |    |
|---|-------------------|----|
| 1 | 固定資産税の年度別調定額の推移   | 20 |
| 2 | 固定資産税の区分別最終調定額の推移 | 20 |
| 3 | 土地概況の推移           | 21 |
| 4 | 家屋概況の推移           | 22 |

|     |  |           |     |
|-----|--|-----------|-----|
| 5   | 新增築家屋概況の推移                             | ・ ・ ・ ・ ・ | 2 2 |
| 6   | 家屋の構成                                  | ・ ・ ・ ・ ・ | 2 3 |
| 7   | 償却資産概況の推移                              | ・ ・ ・ ・ ・ | 2 4 |
| 8   | 寒河江市企業立地等の促進に関する固定資産税課税免除条例等に基づく免除額の推移 | ・ ・ ・ ・ ・ | 2 4 |
| 9   | 償却資産種類別構成                              | ・ ・ ・ ・ ・ | 2 4 |
| 1 0 | 都市計画税の年度別調定額の推移                        | ・ ・ ・ ・ ・ | 2 5 |
| 1 1 | 都市計画税概況の推移                             | ・ ・ ・ ・ ・ | 2 5 |

## V 諸 税

|     |                      |           |           |
|-----|----------------------|-----------|-----------|
| 1   | 軽自動車税の年度別調定額の推移      | ・ ・ ・ ・ ・ | 2 6       |
| 2   | 軽自動車等の台数及び車種別調定額等の推移 | ・ ・ ・ ・ ・ | 2 6       |
| 3   | たばこ税の年度別調定額の推移       | ・ ・ ・ ・ ・ | 2 7       |
| 4   | たばこ税の年度別・月別調定額等の推移   | ・ ・ ・ ・ ・ | 2 7       |
| 5   | 入湯税の年度別調定額の推移        | ・ ・ ・ ・ ・ | 2 8       |
| 6   | 入湯税の年度別・月別調定額等の推移    | ・ ・ ・ ・ ・ | 2 8       |
| 7   | 国民健康保険税の年度別調定額の推移    | ・ ・ ・ ・ ・ | 2 8       |
| 8   | 国民健康保険税の所得区分別調定額等の推移 | ・ ・ ・ ・ ・ | 2 9 ・ 3 0 |
| 9   | 国民健康保険税の賦課割合等        | ・ ・ ・ ・ ・ | 3 1       |
| 1 0 | 後期高齢者医療保険料概要         | ・ ・ ・ ・ ・ | 3 2       |
| 1 1 | 介護保険料概要              | ・ ・ ・ ・ ・ | 3 3 ・ 3 4 |

## VI 納 税

|   |             |           |     |
|---|-------------|-----------|-----|
| 1 | 不納欠損総括表     | ・ ・ ・ ・ ・ | 3 5 |
| 2 | 滞納処分・執行停止調べ | ・ ・ ・ ・ ・ | 3 6 |
| 3 | 納税相談実績      | ・ ・ ・ ・ ・ | 3 7 |
| 4 | 納付方法別収納状況   | ・ ・ ・ ・ ・ | 3 8 |

# I 市の概況

## 1. 市の沿革

寒河江市の成立は、平安時代の末期、天仁元年(1108年)関白藤原忠実が地頭に任ぜられてからで、鎌倉時代に大江広元の所領となったが、室町時代に入り18代高基が最上義光と戦って敗れてから最上氏の所領となった。

最上氏改易後、鳥居左京の領となったが転封とともに徳川幕府の直轄地となった。明治11年の郡区町村編成法によって西村山郡に属することとなり、郡役所が開設された。

明治22年には、町村制施行により域内4ヶ村が合併して寒河江ほか6村が誕生した。

寒河江に桜桃が普及し始めたのは、この頃である。明治26年に寒河江が、33年には白岩村が町制を施行した。

昭和29年8月1日合併促進法により寒河江、西根、柴橋、高松、醍醐の1町4村が合併し、寒河江市が発足した。同年11月に白岩町、三泉村が寒河江市に編入され現在に至っている。

## 2. 地 勢

本市は、山形県の中央部、村山盆地の西部に位置する市域面積139.03km<sup>2</sup>の内陸田園都市である。東には奥羽山脈、西には磐梯朝日国立公園の一角を占める朝日連峰及び月山が眺望され、優れた自然景観に恵まれている。

北端には村山市及び大蔵村との境界を成す標高1,461.7mの葉山を有し、市平野部の北部を東に流れる寒河江川と南部から東部にかけて流れる最上川が市の北東部で合流している。

長岡山の周囲は寒河江川による段丘地形が発達し、南部地区及び西根地区とつながる市街地が形成されている。

本市の気候は、典型的な内陸型気候で夏と冬の気温差が大きい。降雪期間は12月から3月であるが、多雪地帯である山形県の中では比較的雪の少ない地域となっている。

## 3. 方 位

| 市役所所在地                     |       | 極 所 の 経 緯 度 |                |          |     |             |         |
|----------------------------|-------|-------------|----------------|----------|-----|-------------|---------|
| 地 名                        | 経 緯 度 | 方 位         | 地 名            | 東 経      | 方 位 | 地 名         | 北 緯     |
| 寒河江市<br>中央一丁<br>目9番45<br>号 | 東経    | 東           | 大字日田元<br>新田字下野 | 140° 19' | 南   | 大字島字<br>皿沼南 | 38° 20' |
|                            | 北緯    |             |                |          |     |             |         |

#### 4. 人口・世帯数等の推移

(単位:人)

| 年次    | 世帯     | 人口     |        |        | 1世帯当たりの人員 |
|-------|--------|--------|--------|--------|-----------|
|       |        | 総数     | 男      | 女      |           |
| 昭和50年 | 9,195  | 39,589 | 19,059 | 20,530 | 4.31      |
| 55    | 9,718  | 41,222 | 19,983 | 21,239 | 4.24      |
| 60    | 10,036 | 42,006 | 20,337 | 21,669 | 4.19      |
| 平成2年  | 10,316 | 42,403 | 20,542 | 21,861 | 4.11      |
| 7     | 10,903 | 43,203 | 20,940 | 21,933 | 4.08      |
| 8     | 11,110 | 43,314 | 20,992 | 22,040 | 4.06      |
| 9     | 11,290 | 43,507 | 21,110 | 22,052 | 4.02      |
| 10    | 11,463 | 43,698 | 21,221 | 22,148 | 4.01      |
| 11    | 11,672 | 43,947 | 21,312 | 22,263 | 3.96      |
| 12    | 11,831 | 44,016 | 21,354 | 22,662 | 3.72      |
| 13    | 11,961 | 44,121 | 21,369 | 22,752 | 3.69      |
| 14    | 12,114 | 44,127 | 21,368 | 22,759 | 3.64      |
| 15    | 12,244 | 44,119 | 21,397 | 22,722 | 3.60      |
| 16    | 12,389 | 44,144 | 21,407 | 22,737 | 3.56      |
| 17    | 12,611 | 44,170 | 21,387 | 22,783 | 3.50      |
| 18    | 12,693 | 44,027 | 21,309 | 22,718 | 3.47      |
| 19    | 12,876 | 43,909 | 21,281 | 22,628 | 3.41      |
| 20    | 12,999 | 43,796 | 21,225 | 22,571 | 3.37      |
| 21    | 13,060 | 43,589 | 21,225 | 22,571 | 3.34      |
| 22    | 13,087 | 43,365 | 21,004 | 22,361 | 3.31      |
| 23    | 13,075 | 43,107 | 20,952 | 22,155 | 3.30      |
| 24    | 13,223 | 42,896 | 20,846 | 22,050 | 3.24      |
| 25    | 13,358 | 42,708 | 20,745 | 21,963 | 3.20      |
| 26    | 13,460 | 42,478 | 20,643 | 21,835 | 3.16      |
| 27    | 13,548 | 42,109 | 20,456 | 21,653 | 3.11      |
| 28    | 13,647 | 41,853 | 20,320 | 21,533 | 3.07      |
| 29    | 13,795 | 41,541 | 20,204 | 21,337 | 3.01      |
| 30    | 13,948 | 41,313 | 20,119 | 21,194 | 2.96      |
| 31    | 14,129 | 41,135 | 20,057 | 21,078 | 2.91      |
| 令和2年  | 14,193 | 40,870 | 19,974 | 20,896 | 2.88      |
| 3     | 14,354 | 40,576 | 19,839 | 20,737 | 2.83      |
| 4     | 14,499 | 40,318 | 19,714 | 20,604 | 2.78      |

※資料は、市民生活課(世帯人口調べ)各年3月末日現在

5. 産業別就業者数の推移

(単位:人・%)

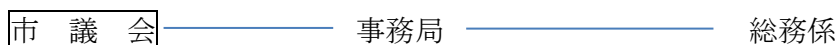
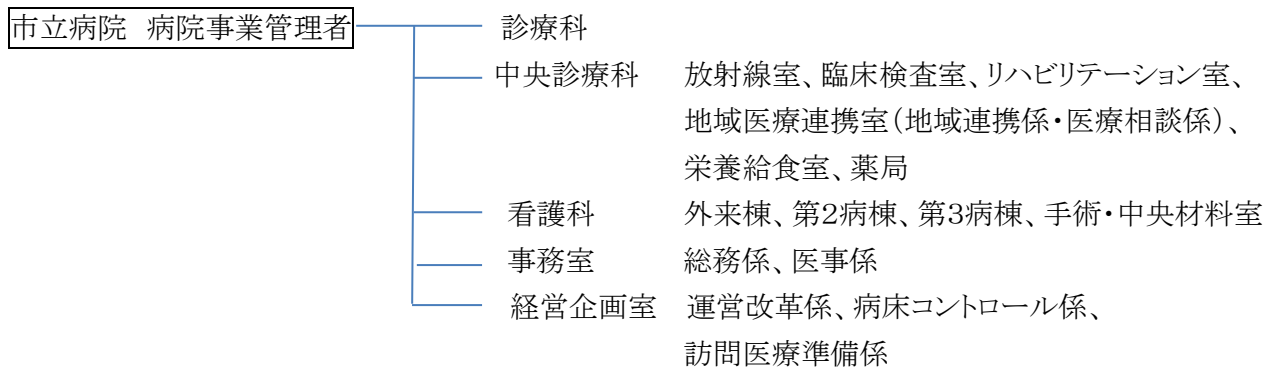
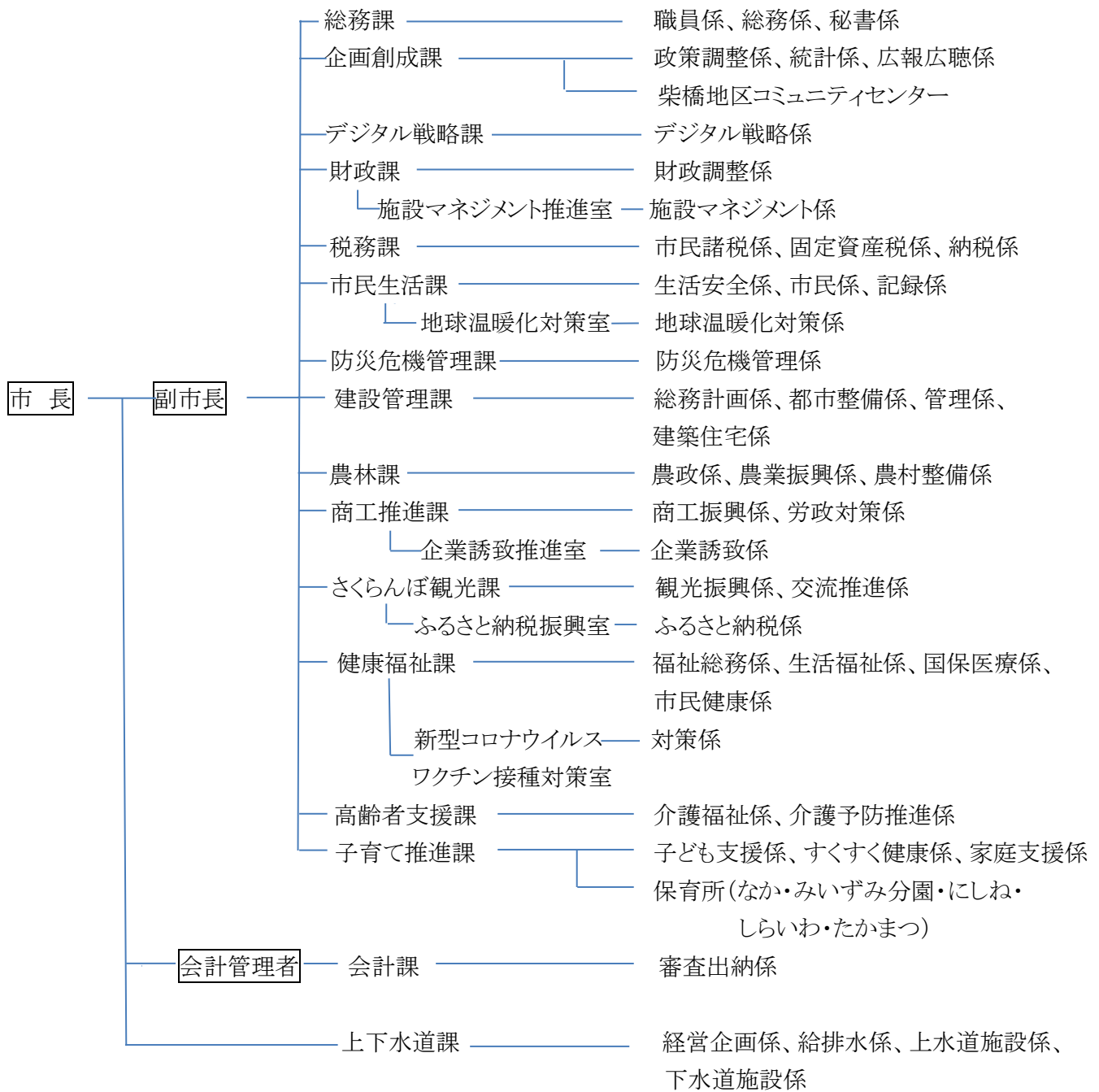
| 区 分           | 平成22年  |       | 平成27年  |       | 令和2年   |       |
|---------------|--------|-------|--------|-------|--------|-------|
|               | 総 数    | 構成比   | 総 数    | 構成比   | 総 数    | 構成比   |
| 第 1 次 産 業     | 2,232  | 10.6  | 2,183  | 10.2  | 1,975  | 9.4   |
| 農 業           | 2,187  | 10.4  | 2,135  | 10.0  | 1,934  | 9.2   |
| 林 業           | 45     | 0.2   | 47     | 0.2   | 41     | 0.2   |
| 漁 業           | —      | —     | 1      | 0.0   | —      | —     |
| 第 2 次 産 業     | 7,233  | 34.4  | 6,992  | 32.6  | 7,050  | 33.5  |
| 工業、採石業、砂利採取業  | 14     | 0.1   | 13     | 0.1   | 15     | 0.1   |
| 建設業           | 1,822  | 8.7   | 1,890  | 8.8   | 1,852  | 8.8   |
| 製造業           | 5,397  | 25.7  | 5,089  | 23.7  | 5,183  | 24.6  |
| 第 3 次 産 業     | 11,523 | 54.8  | 11,861 | 55.3  | 11,972 | 56.8  |
| 電気・ガス・熱供給・水道業 | 108    | 0.5   | 95     | 0.4   | 89     | 0.4   |
| ※情報通信業        | 124    | 0.6   | 144    | 0.7   | 122    | 0.6   |
| ※運輸業、郵便業      | 763    | 3.6   | 752    | 3.5   | 771    | 3.7   |
| ※卸売業、小売業      | 3,191  | 15.2  | 3,023  | 14.1  | 2,912  | 13.8  |
| 宿泊業、飲食サービス業   | 831    | 4.0   | 870    | 4.1   | 865    | 4.1   |
| 金融業、保険業       | 369    | 1.8   | 367    | 1.7   | 356    | 1.7   |
| 不動産業、物品賃貸業    | 192    | 0.9   | 217    | 1.0   | 199    | 0.9   |
| ※医療、福祉        | 2,134  | 10.1  | 2,493  | 11.6  | 2,684  | 12.7  |
| ※教育、学習支援業     | 838    | 4.0   | 829    | 3.9   | 832    | 3.9   |
| ※複合サービス事業     | 258    | 1.2   | 307    | 1.4   | 320    | 1.5   |
| ※ A           | 749    | 3.6   | 864    | 4.0   | 898    | 4.3   |
| B             | 818    | 3.9   | 782    | 3.7   | 854    | 4.1   |
| C             | 400    | 1.9   | 382    | 1.8   | 402    | 1.9   |
| D             | 748    | 3.6   | 736    | 3.4   | 668    | 3.2   |
| 分類不能の産業       | 39     | 0.2   | 409    | 1.9   | 84     | 0.3   |
| 合 計           | 21,027 | 100.0 | 21,445 | 100.0 | 21,081 | 100.0 |

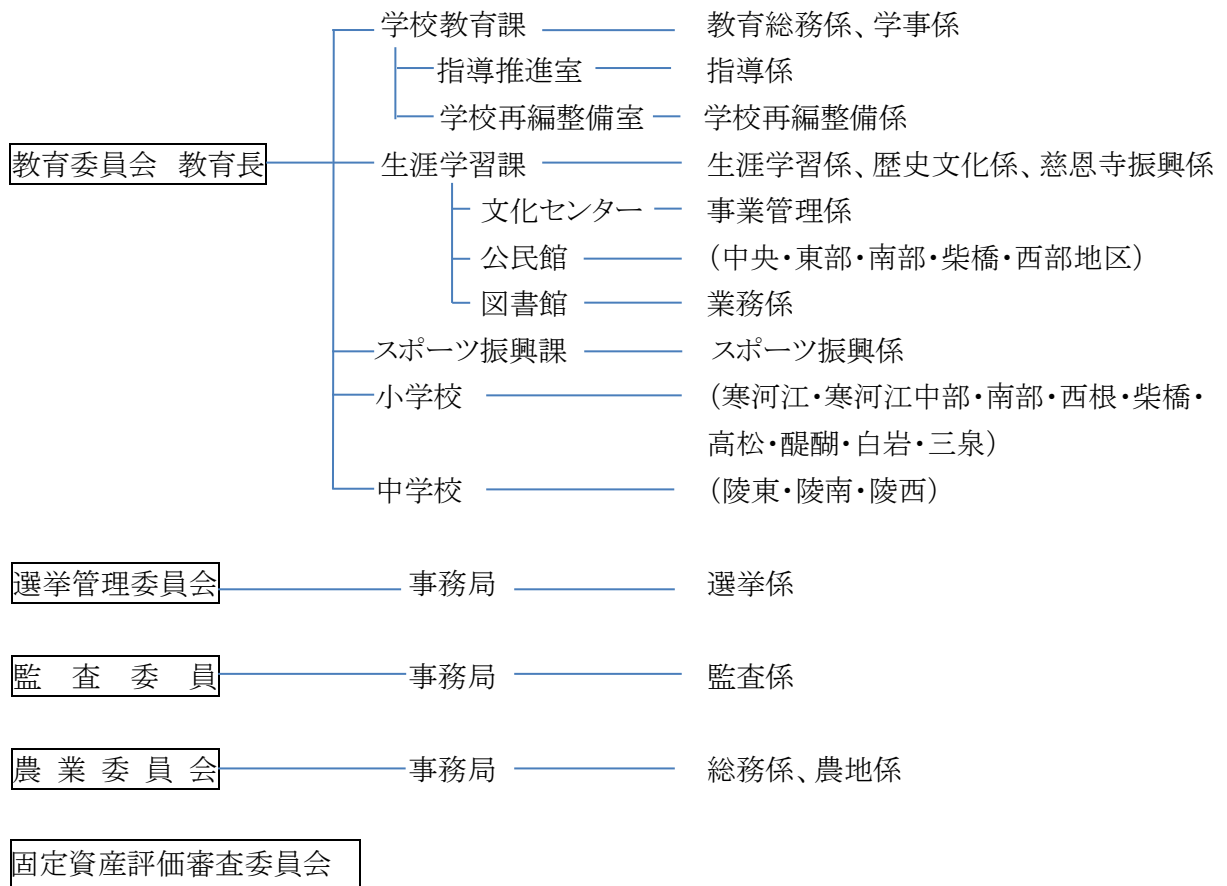
資料:国勢調査

注:※は平成14年3月に産業分類が改定されているため平成17年から分類があるもの。

- A: サービス業(他に分類されないもの)H22から細分化
- B: 公務(他に分類されるものを除く)
- C: 学術研究, 専門・技術サービス業(H22から分類)
- D: 生活関連サービス業, 娯楽業(H22から分類)

6. 市の行政組織機構図





## 7. 税務課事務分掌

### 市民諸税係

- (1) 市民税の調査及び賦課に関すること。
- (2) 軽自動車税、たばこ税、鉦産税、入湯税及び国民健康保険税の調査並びに賦課に関すること。
- (3) 介護保険料及び後期高齢者医療保険料の賦課等に関すること。
- (4) 納税、資産及び所得証明に関すること。
- (5) 課内の庶務に関すること。

### 固定資産税係

- (1) 固定資産税、特別土地保有税及び都市計画税の調査並びに賦課に関すること。
- (2) 固定資産の評価に関すること。
- (3) 台帳及び図面の閲覧に関すること。

### 納税係

- (1) 市税並びに介護保険料及び後期高齢者医療保険料の徴収に関すること。
- (2) 納税等の相談及び指導に関すること。
- (3) 滞納処分に関すること。
- (4) 市税等の欠損処分及び執行停止に関すること。



## 8. 税務機構と職員数

(単位:人)

| 区 分   | 課長 | 課長補佐 | 主査 | 係長 | 主任 | 主事 | 相談員 | 計  |
|-------|----|------|----|----|----|----|-----|----|
| 課 長   | 1  |      |    |    |    |    |     | 1  |
| 市民諸税  |    | 1    |    | 1  | 2  | 5  |     | 9  |
| 固定資産税 |    | 1    | 1  |    | 1  | 4  |     | 7  |
| 納 税   |    | 1    | 1  |    |    | 3  | 3   | 8  |
| 計     | 1  | 3    | 2  | 1  | 3  | 12 | 3   | 25 |

## 職員の年齢(令和4年4月1日現在)

(単位:人)

| 区 分 | 24歳以下 | 25~30 | 31~35 | 36~39 | 40~45 | 46~49 | 50~54 | 55~ | 平均(歳) |
|-----|-------|-------|-------|-------|-------|-------|-------|-----|-------|
| 員 数 | 4     | 7     | 4     | 0     | 2     | 1     | 5     | 2   | 36.7  |

## 税務経験年数(通算・令和4年4月1日現在)

(単位:人)

| 年 数 | 0 | 1 | 2 | 3 | 4 | 5~6 | 7~9 | 10~ | 平均(年) |
|-----|---|---|---|---|---|-----|-----|-----|-------|
| 職員数 | 5 | 4 | 4 | 4 | 3 | 4   | 0   | 1   | 2.8   |

## Ⅱ 市税の総括

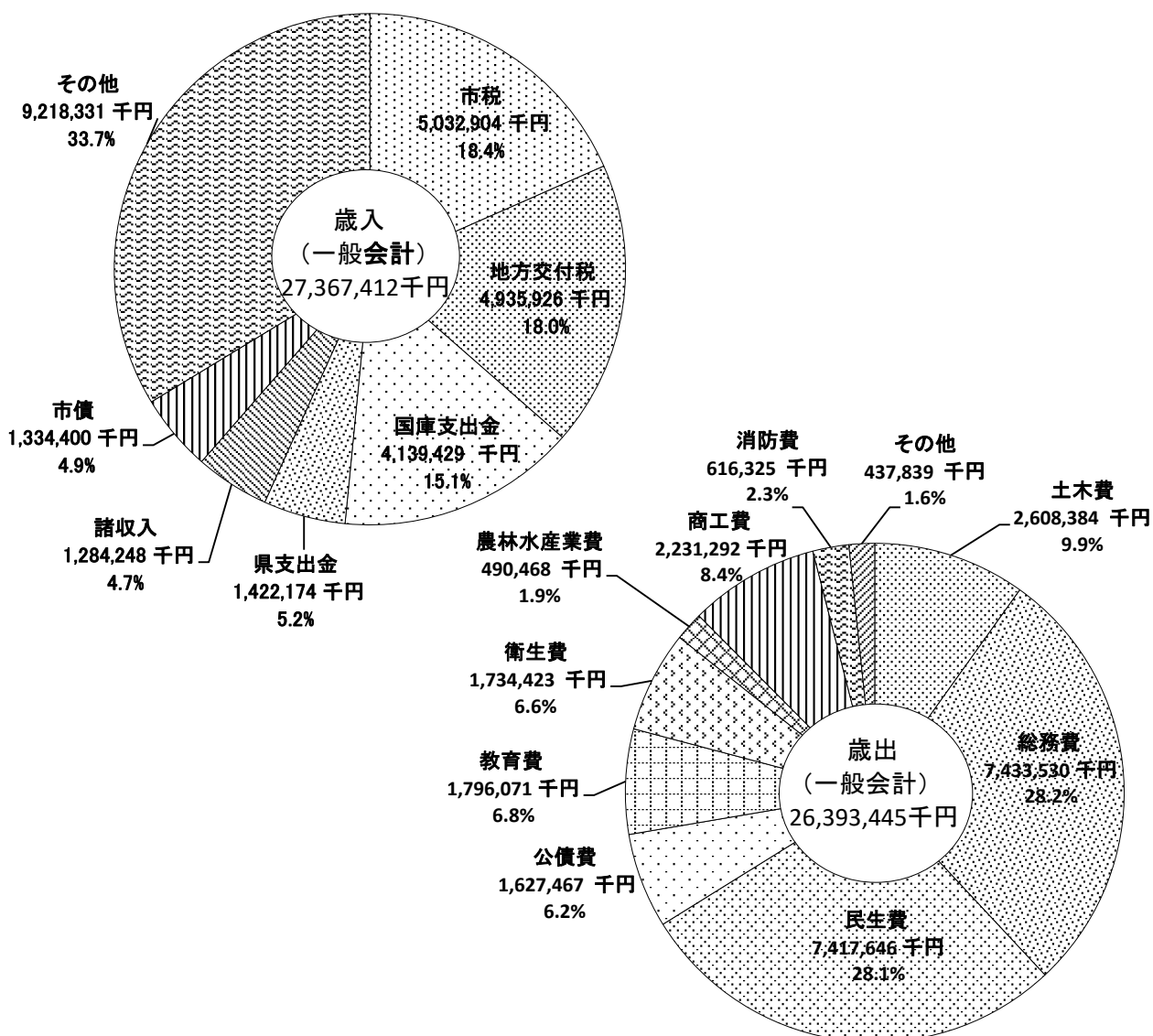
### 1. 歳入及び歳出決算額と市税決算額の推移(一般会計)

(単位:千円・%)

| 区分             |    | 年度 | 平成30年度     | 令和元年度      | 令和2年度      | 令和3年度      | 令和4年度      |
|----------------|----|----|------------|------------|------------|------------|------------|
| 歳入             |    |    | 21,140,961 | 23,265,592 | 31,909,692 | 27,367,412 | 23,100,000 |
| 歳出             |    |    | 20,550,800 | 22,839,144 | 30,923,633 | 26,393,445 | 23,100,000 |
| 差引             |    |    | 590,161    | 426,448    | 986,059    | 973,967    | 0          |
| 対前年増<br>加率(%)  | 歳入 |    | 11.0       | 10.0       | 37.2       | △ 14.2     | △ 15.6     |
|                | 歳出 |    | 12.8       | 11.1       | 35.4       | △ 14.6     | △ 12.5     |
|                | 市税 |    | 0.1        | 0.5        | △ 0.7      | △ 1.8      | 1.5        |
| 市税             |    |    | 5,136,260  | 5,163,897  | 5,126,542  | 5,032,904  | 5,107,556  |
| 歳入決算額に占める市税の割合 |    |    | 24.3       | 22.2       | 16.1       | 18.4       | 22.1       |

※ 令和4年度は、当初予算額

### 2. 歳入及び歳出決算額構成図(令和3年度一般会計)



3. 令和3年度一般会計決算

(単位:円)

| 歳 入         |                |        |           | 歳 出            |        |  |
|-------------|----------------|--------|-----------|----------------|--------|--|
| 科 目         | 決算額            | 構成比(%) | 科 目       | 決算額            | 構成比(%) |  |
| 市 税         | 5,032,904,118  | 18.4   | 議 会 費     | 165,457,440    | 0.6    |  |
| 市 民 税       | 2,041,405,730  |        | 総 務 費     | 7,433,529,428  | 28.2   |  |
| 固 定 資 産 税   | 2,211,181,058  |        | 民 生 費     | 7,417,645,652  | 28.1   |  |
| 軽自動車税       | 150,251,600    |        | 衛 生 費     | 1,734,422,774  | 6.6    |  |
| たばこ税        | 272,999,006    |        | 労 働 費     | 21,994,667     | 0.1    |  |
| 入 湯 税       | 7,227,525      |        | 農林水産業費    | 490,467,829    | 1.9    |  |
| 都市計画税       | 349,411,399    |        | 商 工 費     | 2,231,291,764  | 8.4    |  |
| 旧法による税      | 427,800        |        | 土 木 費     | 2,608,384,250  | 9.9    |  |
| 地 方 譲 与 税   | 135,334,000    | 0.5    | 消 防 費     | 616,325,264    | 2.3    |  |
| 利子割交付金      | 3,128,000      | 0.0    | 教 育 費     | 1,796,071,226  | 6.8    |  |
| 配当割交付金      | 15,239,000     | 0.1    | 災 害 復 旧 費 | 250,387,118    | 0.9    |  |
| 株式等譲渡所得割交付金 | 19,843,000     | 0.1    | 公 債 費     | 1,627,467,273  | 6.2    |  |
| 法人事業税交付金    | 55,208,000     | 0.2    | 予 備 費     | 0              | 0.0    |  |
| 地方消費税交付金    | 1,005,471,000  | 3.7    |           |                |        |  |
| 自動車取得税交付金   | 0              | 0.0    |           |                |        |  |
| 環境性能割交付金    | 9,316,000      | 0.0    |           |                |        |  |
| 地方特例交付金     | 174,261,000    | 0.6    |           |                |        |  |
| 地方交付税       | 4,935,926,000  | 18.0   |           |                |        |  |
| 交通安全対策特別交付金 | 7,286,000      | 0.0    |           |                |        |  |
| 分担金及び負担金    | 101,858,866    | 0.4    |           |                |        |  |
| 使用料及び手数料    | 74,525,363     | 0.3    |           |                |        |  |
| 国庫支出金       | 4,139,428,932  | 15.1   |           |                |        |  |
| 県 支 出 金     | 1,422,174,282  | 5.2    |           |                |        |  |
| 財 産 収 入     | 45,067,045     | 0.2    |           |                |        |  |
| 寄 付 金       | 3,944,565,100  | 14.4   |           |                |        |  |
| 繰 入 金       | 3,041,169,768  | 11.1   |           |                |        |  |
| 繰 越 金       | 586,059,213    | 2.1    |           |                |        |  |
| 諸 収 入       | 1,284,247,766  | 4.7    |           |                |        |  |
| 市 債         | 1,334,400,000  | 4.9    |           |                |        |  |
| 合 計         | 27,367,412,453 | 100.0  |           | 26,393,444,685 | 100.0  |  |

## 4. 令和4年度一般会計予算(当初)

(単位:千円)

| 歳 入                   |             |            |        | 歳 出         |   |            |        |
|-----------------------|-------------|------------|--------|-------------|---|------------|--------|
| 科                     | 目           | 予算額        | 構成比(%) | 科           | 目 | 予算額        | 構成比(%) |
| 市                     | 税           | 5,107,556  | 22.1   | 議 会 費       |   | 165,307    | 0.7    |
|                       | 市 民 税       | 2,009,936  |        | 総 務 費       |   | 5,419,989  | 23.5   |
|                       | 固 定 資 産 税   | 2,318,521  |        | 民 生 費       |   | 6,697,142  | 29.0   |
|                       | 軽 自 動 車 税   | 158,133    |        | 衛 生 費       |   | 2,258,584  | 9.8    |
|                       | た ば こ 税     | 251,588    |        | 労 働 費       |   | 22,153     | 0.1    |
|                       | 入 湯 税       | 7,633      |        | 農 林 水 産 業 費 |   | 566,470    | 2.5    |
|                       | 都 市 計 画 税   | 361,137    |        | 商 工 費       |   | 1,525,588  | 6.6    |
|                       | 旧 法 に よ る 税 | 608        |        | 土 木 費       |   | 2,275,226  | 9.8    |
| 地 方 譲 与 税             |             | 146,670    | 0.6    | 消 防 費       |   | 651,961    | 2.8    |
| 利 子 割 交 付 金           |             | 3,081      | 0.0    | 教 育 費       |   | 1,885,366  | 8.2    |
| 配 当 割 交 付 金           |             | 13,885     | 0.1    | 災 害 復 旧 費   |   | 8,107      | 0.0    |
| 株 式 等 譲 渡 所 得 割 交 付 金 |             | 18,456     | 0.1    | 公 債 費       |   | 1,574,107  | 6.8    |
| 法 人 事 業 税 交 付 金       |             | 48,258     | 0.2    | 予 備 費       |   | 50,000     | 0.2    |
| 地 方 消 費 税 交 付 金       |             | 965,048    | 4.2    |             |   |            |        |
| 環 境 性 能 割 交 付 金       |             | 9,818      | 0.0    |             |   |            |        |
| 地 方 特 例 交 付 金         |             | 29,570     | 0.1    |             |   |            |        |
| 地 方 交 付 税             |             | 4,450,000  | 19.3   |             |   |            |        |
| 交 通 安 全 対 策 特 別 交 付 金 |             | 7,640      | 0.0    |             |   |            |        |
| 分 担 金 及 び 負 担 金       |             | 102,807    | 0.5    |             |   |            |        |
| 使 用 料 及 び 手 数 料       |             | 75,265     | 0.3    |             |   |            |        |
| 国 庫 支 出 金             |             | 2,895,162  | 12.5   |             |   |            |        |
| 県 支 出 金               |             | 1,574,396  | 6.8    |             |   |            |        |
| 財 産 収 入               |             | 41,837     | 0.2    |             |   |            |        |
| 寄 付 金                 |             | 1,800,000  | 7.8    |             |   |            |        |
| 繰 入 金                 |             | 2,630,466  | 11.4   |             |   |            |        |
| 繰 越 金                 |             | 100,000    | 0.4    |             |   |            |        |
| 諸 収 入                 |             | 1,351,185  | 5.9    |             |   |            |        |
| 市 債                   |             | 1,728,900  | 7.5    |             |   |            |        |
| 合 計                   |             | 23,100,000 | 100.0  |             |   | 23,100,000 | 100.0  |

## 5. 市税等の税目別決算額(歳入)

令和3年度

(単位：円・%)

| 項 目                      |                             | 予算額           | 調定額(A)        | 収入済額(B)       | (A) - (B)     | 収入率           |            |       |
|--------------------------|-----------------------------|---------------|---------------|---------------|---------------|---------------|------------|-------|
| 市 民 税<br>(A) + (B)       | 現年度                         | 1,950,870,000 | 2,039,876,737 | 2,021,795,196 | 18,081,541    | 99.11         |            |       |
|                          | 滞繰分                         | 18,736,000    | 78,969,546    | 19,610,534    | 59,359,012    | 24.83         |            |       |
|                          | 個 人<br>(A)                  | 現年度           | 1,702,157,000 | 1,749,579,237 | 1,731,823,196 | 17,756,041    | 98.99      |       |
|                          |                             | 滞繰分           | 12,548,000    | 72,953,146    | 15,103,767    | 57,849,379    | 20.70      |       |
|                          | 法 人<br>(B)                  | 現年度           | 248,713,000   | 290,297,500   | 289,972,000   | 325,500       | 99.89      |       |
|                          |                             | 滞繰分           | 6,188,000     | 6,016,400     | 4,506,767     | 1,509,633     | 74.91      |       |
| 固 定 資 産 税<br>(F) + (G)   | 現年度                         | 2,165,560,000 | 2,204,296,600 | 2,179,979,369 | 24,317,231    | 98.90         |            |       |
|                          | 滞繰分                         | 30,934,000    | 140,681,772   | 31,201,689    | 109,480,083   | 22.18         |            |       |
|                          | 純固定資産税<br>(F) = (C)+(D)+(E) | 現年度           | 2,156,865,000 | 2,195,600,800 | 2,171,283,569 | 24,317,231    | 98.89      |       |
|                          |                             | 滞繰分           | 30,934,000    | 140,681,772   | 31,201,689    | 109,480,083   | 22.18      |       |
|                          |                             | 土 地<br>(C)    | 現年度           | 823,001,000   | 707,807,900   | 699,968,621   | 7,839,279  | 98.89 |
|                          |                             |               | 滞繰分           | 11,803,573    | 45,352,356    | 10,058,660    | 35,293,696 | 22.18 |
|                          |                             | 家 屋<br>(D)    | 現年度           | 909,162,000   | 1,029,961,700 | 1,018,554,427 | 11,407,273 | 98.89 |
|                          |                             |               | 滞繰分           | 13,039,303    | 65,994,163    | 14,636,789    | 51,357,374 | 22.18 |
|                          | 償却資産<br>(E)                 | 現年度           | 424,702,000   | 457,831,200   | 452,760,521   | 5,070,679     | 98.89      |       |
|                          |                             | 滞繰分           | 6,091,124     | 29,335,253    | 6,506,240     | 22,829,013    | 22.18      |       |
|                          | 交 付 金<br>(G)                | 現年度           | 8,695,000     | 8,695,800     | 8,695,800     |               | 100.00     |       |
|                          |                             | 滞繰分           |               |               |               |               |            |       |
| 軽 自 動 車 税                | 現年度                         | 147,497,000   | 151,827,900   | 149,594,500   | 2,233,400     | 98.53         |            |       |
|                          | 滞繰分                         | 644,000       | 1,410,300     | 657,100       | 753,200       | 46.59         |            |       |
| た ば こ 税                  | 現年度                         | 257,935,000   | 272,999,006   | 272,999,006   |               | 100.00        |            |       |
|                          | 滞繰分                         |               |               |               |               |               |            |       |
| 入 湯 税                    | 現年度                         | 7,176,000     | 7,227,525     | 7,227,525     |               | 100.00        |            |       |
|                          | 滞繰分                         |               |               |               |               |               |            |       |
| 都 市 計 画 税<br>(J)=(H)+(I) | 現年度                         | 349,258,000   | 346,768,800   | 344,867,251   | 1,901,549     | 99.45         |            |       |
|                          | 滞繰分                         | 4,353,000     | 15,688,854    | 4,544,148     | 11,144,706    | 28.96         |            |       |
|                          | 土 地<br>(H)                  | 現年度           | 160,703,000   | 161,808,100   | 160,920,806   | 887,294       | 99.45      |       |
|                          |                             | 滞繰分           | 2,002,932     | 7,320,681     | 2,120,375     | 5,200,306     | 28.96      |       |
|                          | 家 屋<br>(I)                  | 現年度           | 188,555,000   | 184,960,700   | 183,946,445   | 1,014,255     | 99.45      |       |
|                          |                             | 滞繰分           | 2,350,068     | 8,368,173     | 2,423,773     | 5,944,400     | 28.96      |       |
| 軽自動車税(旧法)                | 現年度                         | 1,000         |               |               |               |               |            |       |
|                          | 滞繰分                         | 893,000       | 3,893,330     | 427,800       | 3,465,530     | 10.99         |            |       |
| 市 税 合 計                  | 現年度                         | 4,878,297,000 | 5,022,996,568 | 4,976,462,847 | 46,533,721    | 99.07         |            |       |
|                          | 滞繰分                         | 55,560,000    | 240,643,802   | 56,441,271    | 184,202,531   | 23.45         |            |       |
|                          | 計                           | 4,933,857,000 | 5,263,640,370 | 5,032,904,118 | 230,736,252   | 95.62         |            |       |
| 国民健康保険税<br>(一 般)         | 現年度                         | 686,588,000   | 775,321,700   | 731,332,890   | 43,988,810    | 94.33         |            |       |
|                          | 滞繰分                         | 32,000,000    | 248,151,361   | 40,836,143    | 207,315,218   | 16.46         |            |       |
| 国民健康保険税<br>(退 職 者)       | 現年度                         |               |               |               |               |               |            |       |
|                          | 滞繰分                         | 500,000       | 1,727,646     | 187,857       | 1,539,789     | 10.87         |            |       |
| 国民健康保険税<br>(合 計)         | 現年度                         | 686,588,000   | 775,321,700   | 731,332,890   | 43,988,810    | 94.33         |            |       |
|                          | 滞繰分                         | 32,500,000    | 249,879,007   | 41,024,000    | 208,855,007   | 16.42         |            |       |
|                          | 計                           | 719,088,000   | 1,025,200,707 | 772,356,890   | 252,843,817   | 75.34         |            |       |
| 後期高齢保険料<br>(特別徴収)        | 現年度                         | 275,472,000   | 275,064,400   | 275,236,330   | △ 171,930     | 100.06        |            |       |
|                          | 滞繰分                         |               |               |               |               |               |            |       |
| 後期高齢保険料<br>(普通徴収)        | 現年度                         | 107,128,000   | 113,588,500   | 111,919,300   | 1,669,200     | 98.53         |            |       |
|                          | 滞繰分                         | 800,000       | 1,767,900     | 370,400       | 1,397,500     | 20.95         |            |       |
| 後期高齢保険料<br>(合 計)         | 現年度                         | 382,600,000   | 388,652,900   | 387,155,630   | 1,497,270     | 99.61         |            |       |
|                          | 滞繰分                         | 800,000       | 1,767,900     | 370,400       | 1,397,500     | 20.95         |            |       |
|                          | 計                           | 383,400,000   | 390,420,800   | 387,526,030   | 2,894,770     | 99.26         |            |       |
| 介護保険料<br>(特別徴収)          | 現年度                         | 884,533,000   | 869,686,230   | 869,989,320   | △ 303,090     | 100.03        |            |       |
|                          | 滞繰分                         |               |               |               |               |               |            |       |
| 介護保険料<br>(普通徴収)          | 現年度                         | 45,547,000    | 56,467,950    | 52,949,140    | 3,518,810     | 93.77         |            |       |
|                          | 滞繰分                         | 795,000       | 7,472,420     | 922,090       | 6,550,330     | 12.34         |            |       |
| 介護保険料<br>(合 計)           | 現年度                         | 930,080,000   | 926,154,180   | 922,938,460   | 3,215,720     | 99.65         |            |       |
|                          | 滞繰分                         | 795,000       | 7,472,420     | 922,090       | 6,550,330     | 12.34         |            |       |
|                          | 計                           | 930,875,000   | 933,626,600   | 923,860,550   | 9,766,050     | 98.95         |            |       |

※ 数字単位未満については四捨五入

令和2年度から従前の軽自動車税に係る税額は軽自動車税(旧法)へ区分。

(単位：円)

| 項目                       |                           | 不納欠損額      | 還付未済額     | 収入未済額       |             |
|--------------------------|---------------------------|------------|-----------|-------------|-------------|
| 市 民 税<br>(A)+(B)         | 現年度                       | 236,145    | 10,249    | 17,855,645  |             |
|                          | 滞繰分                       | 3,021,056  |           | 56,337,956  |             |
|                          | 個 人<br>(A)                | 現年度        | 236,145   | 10,249      | 17,530,145  |
|                          |                           | 滞繰分        | 2,711,623 |             | 55,137,756  |
|                          | 法 人<br>(B)                | 現年度        |           |             | 325,500     |
|                          |                           | 滞繰分        | 309,433   |             | 1,200,200   |
| 固 定 資 産 税<br>(F)+(G)     | 現年度                       |            | 43,210    | 24,360,441  |             |
|                          | 滞繰分                       | 3,886,174  |           | 105,593,909 |             |
|                          | 純固定資産税<br>(F)=(C)+(D)+(E) | 現年度        |           | 43,210      | 24,360,441  |
|                          |                           | 滞繰分        | 3,886,174 |             | 105,593,909 |
|                          | 土 地<br>(C)                | 現年度        |           |             | 7,839,279   |
|                          |                           | 滞繰分        |           |             | 35,293,696  |
|                          | 家 屋<br>(D)                | 現年度        |           |             | 11,407,273  |
|                          |                           | 滞繰分        |           |             | 51,357,374  |
|                          | 償却資産<br>(E)               | 現年度        |           |             | 5,070,679   |
|                          |                           | 滞繰分        |           |             | 22,829,013  |
|                          | 交 付 金<br>(G)              | 現年度        |           |             |             |
|                          |                           | 滞繰分        |           |             |             |
| 軽自動車税                    | 現年度                       | 294,700    | 7,200     | 1,945,900   |             |
|                          | 滞繰分                       |            |           | 753,200     |             |
| たばこ税                     | 現年度                       |            |           |             |             |
|                          | 滞繰分                       |            |           |             |             |
| 入 湯 税                    | 現年度                       |            |           |             |             |
|                          | 滞繰分                       |            |           |             |             |
| 都 市 計 画 税<br>(J)=(H)+(I) | 現年度                       |            | 3,990     | 1,905,539   |             |
|                          | 滞繰分                       | 603,056    |           | 10,541,650  |             |
|                          | 土 地<br>(H)                | 現年度        |           |             | 887,294     |
|                          |                           | 滞繰分        |           |             | 5,200,306   |
|                          | 家 屋<br>(I)                | 現年度        |           |             | 1,014,255   |
|                          |                           | 滞繰分        |           |             | 5,944,400   |
| 軽自動車税(旧法)                | 現年度                       |            |           |             |             |
|                          | 滞繰分                       | 476,500    |           | 2,989,030   |             |
| 市 税 合 計                  | 現年度                       | 530,845    | 64,649    | 46,067,525  |             |
|                          | 滞繰分                       | 7,986,786  |           | 176,215,745 |             |
|                          | 計                         | 8,517,631  | 64,649    | 222,283,270 |             |
| 国民健康保険税<br>(一般)          | 現年度                       | 12,200     | 314,500   | 44,291,110  |             |
|                          | 滞繰分                       | 16,825,878 | 7,000     | 190,496,340 |             |
| 国民健康保険税<br>(退職者)         | 現年度                       |            |           |             |             |
|                          | 滞繰分                       | 289,312    |           | 1,250,477   |             |
| 国民健康保険税<br>(合計)          | 現年度                       | 12,200     | 314,500   | 44,291,110  |             |
|                          | 滞繰分                       | 17,115,190 | 7,000     | 191,746,817 |             |
|                          | 計                         | 17,127,390 | 321,500   | 236,037,927 |             |
| 後期高齢保険料<br>(特別徴収)        | 現年度                       |            | 171,930   |             |             |
|                          | 滞繰分                       |            |           |             |             |
| 後期高齢保険料<br>(普通徴収)        | 現年度                       |            |           | 1,669,200   |             |
|                          | 滞繰分                       | 706,300    |           | 691,200     |             |
| 後期高齢保険料<br>(合計)          | 現年度                       |            | 171,930   | 1,669,200   |             |
|                          | 滞繰分                       | 706,300    |           | 691,200     |             |
|                          | 計                         | 706,300    | 171,930   | 2,360,400   |             |
| 介護保険料<br>(特別徴収)          | 現年度                       |            | 303,090   |             |             |
|                          | 滞繰分                       |            |           |             |             |
| 介護保険料<br>(普通徴収)          | 現年度                       |            |           | 3,518,810   |             |
|                          | 滞繰分                       | 2,984,780  |           | 3,565,550   |             |
| 介護保険料<br>(合計)            | 現年度                       |            | 303,090   | 3,518,810   |             |
|                          | 滞繰分                       | 2,984,780  |           | 3,565,550   |             |
|                          | 計                         | 2,984,780  | 303,090   | 7,084,360   |             |

6. 市税等の税目別決算額の推移(歳入、過去3ヶ年)

平成30年度

(単位：円・%)

| 項目                       |                             | 予算額           | 調定額(A)        | 収入済額(B)       | (A) - (B)     | 収入率           |            |       |
|--------------------------|-----------------------------|---------------|---------------|---------------|---------------|---------------|------------|-------|
| 市 民 税<br>(A) + (B)       | 現年度                         | 2,028,103,000 | 2,115,922,426 | 2,096,404,177 | 19,518,249    | 99.08         |            |       |
|                          | 滞繰分                         | 13,353,000    | 79,963,383    | 13,913,463    | 66,049,920    | 17.40         |            |       |
|                          | 個 人<br>(A)                  | 現年度           | 1,690,870,000 | 1,763,309,626 | 1,744,681,677 | 18,627,949    | 98.94      |       |
|                          |                             | 滞繰分           | 12,743,000    | 76,509,983    | 13,082,363    | 63,427,620    | 17.10      |       |
|                          | 法 人<br>(B)                  | 現年度           | 337,233,000   | 352,612,800   | 351,722,500   | 890,300       | 99.75      |       |
|                          |                             | 滞繰分           | 610,000       | 3,453,400     | 831,100       | 2,622,300     | 24.07      |       |
| 固 定 資 産 税<br>(F) + (G)   | 現年度                         | 2,192,697,000 | 2,273,872,400 | 2,242,801,110 | 31,071,290    | 98.63         |            |       |
|                          | 滞繰分                         | 21,615,000    | 138,048,170   | 28,932,308    | 109,115,862   | 20.96         |            |       |
|                          | 純固定資産税<br>(F) = (C)+(D)+(E) | 現年度           | 2,183,655,000 | 2,264,830,400 | 2,233,759,110 | 31,071,290    | 98.63      |       |
|                          |                             | 滞繰分           | 21,615,000    | 138,048,170   | 28,932,308    | 109,115,862   | 20.96      |       |
|                          |                             | 土 地<br>(C)    | 現年度           | 705,341,000   | 712,501,500   | 702,726,666   | 9,774,834  | 98.63 |
|                          |                             |               | 滞繰分           | 6,981,847     | 43,429,092    | 9,101,923     | 34,327,169 | 20.96 |
|                          |                             | 家 屋<br>(D)    | 現年度           | 998,922,000   | 1,074,518,200 | 1,059,776,846 | 14,741,354 | 98.63 |
|                          |                             |               | 滞繰分           | 9,887,871     | 65,495,090    | 13,726,543    | 51,768,547 | 20.96 |
|                          | 償却資産<br>(E)                 | 現年度           | 479,392,000   | 477,810,700   | 471,255,598   | 6,555,102     | 98.63      |       |
|                          |                             | 滞繰分           | 4,745,282     | 29,123,988    | 6,103,842     | 23,020,146    | 20.96      |       |
|                          | 交 付 金<br>(G)                | 現年度           | 9,042,000     | 9,042,000     | 9,042,000     | 0             | 100.00     |       |
|                          |                             | 滞繰分           |               |               |               | 0             |            |       |
| 軽自動車税                    | 現年度                         | 128,935,000   | 134,167,000   | 131,595,800   | 2,571,200     | 98.08         |            |       |
|                          | 滞繰分                         | 1,123,000     | 4,920,172     | 1,211,800     | 3,708,372     | 24.63         |            |       |
| たばこ税                     | 現年度                         | 260,531,000   | 260,016,626   | 260,016,626   | 0             | 100.00        |            |       |
|                          | 滞繰分                         |               |               |               | 0             |               |            |       |
| 入湯税                      | 現年度                         | 8,829,000     | 8,933,850     | 8,933,850     | 0             | 100.00        |            |       |
|                          | 滞繰分                         |               |               |               | 0             |               |            |       |
| 都 市 計 画 税<br>(J)=(H)+(I) | 現年度                         | 337,248,000   | 352,280,000   | 347,930,013   | 4,349,987     | 98.77         |            |       |
|                          | 滞繰分                         | 2,856,000     | 18,333,564    | 4,520,890     | 13,812,674    | 24.66         |            |       |
|                          | 土 地<br>(H)                  | 現年度           | 160,668,000   | 162,578,600   | 160,571,064   | 2,007,536     | 98.77      |       |
|                          |                             | 滞繰分           | 1,360,624     | 8,461,012     | 2,086,409     | 6,374,603     | 24.66      |       |
|                          | 家 屋<br>(I)                  | 現年度           | 176,580,000   | 189,701,400   | 187,358,949   | 2,342,451     | 98.77      |       |
|                          |                             | 滞繰分           | 1,495,376     | 9,872,552     | 2,434,481     | 7,438,071     | 24.66      |       |
| 市 税 合 計                  | 現年度                         | 4,956,343,000 | 5,145,192,302 | 5,087,681,576 | 57,510,726    | 98.88         |            |       |
|                          | 滞繰分                         | 38,947,000    | 241,265,289   | 48,578,461    | 192,686,828   | 20.13         |            |       |
|                          | 計                           | 4,995,290,000 | 5,386,457,591 | 5,136,260,037 | 250,197,554   | 95.36         |            |       |
| 国民健康保険税<br>(一般)          | 現年度                         | 740,912,000   | 794,293,436   | 736,753,079   | 57,540,357    | 92.76         |            |       |
|                          | 滞繰分                         | 27,000,000    | 312,321,625   | 49,413,576    | 262,908,049   | 15.82         |            |       |
| 国民健康保険税<br>(退職者)         | 現年度                         | 5,890,000     | 5,570,064     | 5,563,661     | 6,403         | 99.89         |            |       |
|                          | 滞繰分                         | 1,200,000     | 6,829,607     | 1,206,947     | 5,622,660     | 17.67         |            |       |
| 国民健康保険税<br>(合計)          | 現年度                         | 746,802,000   | 799,863,500   | 742,316,740   | 57,546,760    | 92.81         |            |       |
|                          | 滞繰分                         | 28,200,000    | 319,151,232   | 50,620,523    | 268,530,709   | 15.86         |            |       |
|                          | 計                           | 775,002,000   | 1,119,014,732 | 792,937,263   | 326,077,469   | 70.86         |            |       |
| 後期高齢保険料<br>(特別徴収)        | 現年度                         | 233,947,000   | 231,568,500   | 231,632,300   | △ 63,800      | 100.03        |            |       |
|                          | 滞繰分                         |               |               |               | 0             |               |            |       |
| 後期高齢保険料<br>(普通徴収)        | 現年度                         | 100,263,000   | 102,593,500   | 101,099,800   | 1,493,700     | 98.54         |            |       |
|                          | 滞繰分                         | 800,000       | 3,061,000     | 814,000       | 2,247,000     | 26.59         |            |       |
| 後期高齢保険料<br>(合計)          | 現年度                         | 334,210,000   | 334,162,000   | 332,732,100   | 1,429,900     | 99.57         |            |       |
|                          | 滞繰分                         | 800,000       | 3,061,000     | 814,000       | 2,247,000     | 26.59         |            |       |
|                          | 計                           | 335,010,000   | 337,223,000   | 333,546,100   | 3,676,900     | 98.91         |            |       |
| 介護保険料<br>(特別徴収)          | 現年度                         | 883,784,000   | 881,547,220   | 881,796,210   | △ 248,990     | 100.03        |            |       |
|                          | 滞繰分                         |               |               |               | 0             |               |            |       |
| 介護保険料<br>(普通徴収)          | 現年度                         | 35,068,000    | 54,386,590    | 49,170,870    | 5,215,720     | 90.41         |            |       |
|                          | 滞繰分                         | 1,398,000     | 10,100,500    | 1,285,070     | 8,815,430     | 12.72         |            |       |
| 介護保険料<br>(合計)            | 現年度                         | 918,852,000   | 935,933,810   | 930,967,080   | 4,966,730     | 99.47         |            |       |
|                          | 滞繰分                         | 1,398,000     | 10,100,500    | 1,285,070     | 8,815,430     | 12.72         |            |       |
|                          | 計                           | 920,250,000   | 946,034,310   | 932,252,150   | 13,782,160    | 98.54         |            |       |

※ 数字単位未満については四捨五入

令和元年度

(単位：円・%)

| 項目                       |                             | 予算額           | 調定額(A)        | 収入済額(B)       | (A) - (B)     | 収入率         |        |
|--------------------------|-----------------------------|---------------|---------------|---------------|---------------|-------------|--------|
| 市 民 税<br>(A) + (B)       | 現年度                         | 2,066,564,000 | 2,106,699,777 | 2,087,176,702 | 19,523,075    | 99.07       |        |
|                          | 滞繰分                         | 13,048,000    | 77,194,160    | 14,137,548    | 63,056,612    | 18.31       |        |
|                          | 個 人<br>(A)                  | 現年度           | 1,721,705,000 | 1,754,834,677 | 1,736,409,102 | 18,425,575  | 98.95  |
|                          |                             | 滞繰分           | 12,322,000    | 73,931,560    | 13,700,449    | 60,231,111  | 18.53  |
|                          | 法 人<br>(B)                  | 現年度           | 344,859,000   | 351,865,100   | 350,767,600   | 1,097,500   | 99.69  |
|                          |                             | 滞繰分           | 726,000       | 3,262,600     | 437,099       | 2,825,501   | 13.40  |
| 固 定 資 産 税<br>(F) + (G)   | 現年度                         | 2,236,915,000 | 2,307,042,900 | 2,276,531,385 | 30,511,515    | 98.68       |        |
|                          | 滞繰分                         | 20,219,000    | 132,405,455   | 21,219,861    | 111,185,594   | 16.03       |        |
|                          | 純固定資産税<br>(F) = (C)+(D)+(E) | 現年度           | 2,227,941,000 | 2,298,067,600 | 2,267,556,085 | 30,511,515  | 98.67  |
|                          |                             | 滞繰分           | 20,219,000    | 132,405,455   | 21,219,861    | 111,185,594 | 16.03  |
|                          | 土 地<br>(C)                  | 現年度           | 694,882,000   | 708,710,100   | 699,300,534   | 9,409,566   | 98.67  |
|                          |                             | 滞繰分           | 6,306,190     | 40,833,039    | 6,544,077     | 34,288,962  | 16.03  |
|                          | 家 屋<br>(D)                  | 現年度           | 1,074,252,000 | 1,113,796,100 | 1,099,008,194 | 14,787,906  | 98.67  |
|                          |                             | 滞繰分           | 9,749,047     | 64,172,472    | 10,284,553    | 53,887,919  | 16.03  |
|                          | 償却資産<br>(E)                 | 現年度           | 458,807,000   | 475,561,400   | 469,247,357   | 6,314,043   | 98.67  |
|                          |                             | 滞繰分           | 4,163,763     | 27,399,944    | 4,391,231     | 23,008,713  | 16.03  |
|                          | 交 付 金<br>(G)                | 現年度           | 8,974,000     | 8,975,300     | 8,975,300     | 0           | 100.00 |
|                          |                             | 滞繰分           |               |               |               | 0           |        |
| 軽自動車税                    | 現年度                         | 138,584,000   | 139,619,300   | 136,694,700   | 2,924,600     | 97.91       |        |
|                          | 滞繰分                         | 1,244,000     | 5,164,971     | 896,901       | 4,268,070     | 17.37       |        |
| たばこ税                     | 現年度                         | 241,614,000   | 259,255,801   | 259,255,801   | 0             | 100.00      |        |
|                          | 滞繰分                         |               |               |               | 0             |             |        |
| 入 湯 税                    | 現年度                         | 8,901,000     | 9,091,125     | 9,091,125     | 0             | 100.00      |        |
|                          | 滞繰分                         |               |               |               | 0             |             |        |
| 都 市 計 画 税<br>(J)=(H)+(I) | 現年度                         | 354,575,000   | 358,926,400   | 355,585,415   | 3,340,985     | 99.07       |        |
|                          | 滞繰分                         | 2,644,000     | 16,934,804    | 3,307,764     | 13,627,040    | 19.53       |        |
|                          | 土 地<br>(H)                  | 現年度           | 159,770,000   | 161,935,800   | 160,428,457   | 1,507,343   | 99.07  |
|                          |                             | 滞繰分           | 1,191,375     | 7,640,427     | 1,492,354     | 6,148,073   | 19.53  |
|                          | 家 屋<br>(I)                  | 現年度           | 194,805,000   | 196,990,600   | 195,156,958   | 1,833,642   | 99.07  |
|                          |                             | 滞繰分           | 1,452,625     | 9,294,377     | 1,815,410     | 7,478,967   | 19.53  |
| 市 税 合 計                  | 現年度                         | 5,047,153,000 | 5,180,635,303 | 5,124,335,128 | 56,300,175    | 98.91       |        |
|                          | 滞繰分                         | 37,155,000    | 231,699,390   | 39,562,074    | 192,137,316   | 17.07       |        |
|                          | 計                           | 5,084,308,000 | 5,412,334,693 | 5,163,897,202 | 248,437,491   | 95.41       |        |
| 国民健康保険税<br>(一般)          | 現年度                         | 718,000,000   | 776,557,608   | 730,109,692   | 46,447,916    | 94.02       |        |
|                          | 滞繰分                         | 36,000,000    | 290,648,629   | 46,706,929    | 243,941,700   | 16.07       |        |
| 国民健康保険税<br>(退職者)         | 現年度                         | 770,000       | 764,322       | 764,322       | 0             | 100.00      |        |
|                          | 滞繰分                         | 1,200,000     | 4,965,164     | 838,241       | 4,126,923     | 16.88       |        |
| 国民健康保険税<br>(合計)          | 現年度                         | 718,770,000   | 777,321,930   | 730,874,014   | 46,447,916    | 94.02       |        |
|                          | 滞繰分                         | 37,200,000    | 295,613,793   | 47,545,170    | 248,068,623   | 16.08       |        |
|                          | 計                           | 755,970,000   | 1,072,935,723 | 778,419,184   | 294,516,539   | 72.55       |        |
| 後期高齢保険料<br>(特別徴収)        | 現年度                         | 248,325,000   | 249,421,000   | 249,496,300   | △ 75,300      | 100.03      |        |
|                          | 滞繰分                         |               |               |               | 0             |             |        |
| 後期高齢保険料<br>(普通徴収)        | 現年度                         | 106,424,000   | 105,557,700   | 104,065,800   | 1,491,900     | 98.59       |        |
|                          | 滞繰分                         | 800,000       | 2,928,100     | 608,300       | 2,319,800     | 20.77       |        |
| 後期高齢保険料<br>(合計)          | 現年度                         | 354,749,000   | 354,978,700   | 353,562,100   | 1,416,600     | 99.60       |        |
|                          | 滞繰分                         | 800,000       | 2,928,100     | 608,300       | 2,319,800     | 20.77       |        |
|                          | 計                           | 355,549,000   | 357,906,800   | 354,170,400   | 3,736,400     | 98.96       |        |
| 介護保険料<br>(特別徴収)          | 現年度                         | 873,691,000   | 875,881,200   | 876,072,490   | △ 191,290     | 100.02      |        |
|                          | 滞繰分                         |               |               |               | 0             |             |        |
| 介護保険料<br>(普通徴収)          | 現年度                         | 33,921,000    | 52,713,360    | 48,405,990    | 4,307,370     | 91.83       |        |
|                          | 滞繰分                         | 1,225,000     | 9,422,100     | 744,840       | 8,677,260     | 7.91        |        |
| 介護保険料<br>(合計)            | 現年度                         | 907,612,000   | 928,594,560   | 924,478,480   | 4,116,080     | 99.56       |        |
|                          | 滞繰分                         | 1,225,000     | 9,422,100     | 744,840       | 8,677,260     | 7.91        |        |
|                          | 計                           | 908,837,000   | 938,016,660   | 925,223,320   | 12,793,340    | 98.64       |        |

※ 数字単位未満については四捨五入



令和2年度

(単位：円・%)

| 項目                           |                                 | 予算額           | 調定額(A)        | 収入済額(B)       | (A) - (B)     | 収入率           |            |       |
|------------------------------|---------------------------------|---------------|---------------|---------------|---------------|---------------|------------|-------|
| 市 民 税<br>(A) + (B)           | 現年度                             | 2,011,263,000 | 2,034,207,590 | 2,011,365,936 | 22,841,654    | 98.88         |            |       |
|                              | 滞繰分                             | 12,516,000    | 78,311,587    | 15,055,649    | 63,255,938    | 19.23         |            |       |
|                              | 個 人<br>(A)                      | 現年度           | 1,725,994,000 | 1,748,934,990 | 1,732,138,036 | 16,796,954    | 99.04      |       |
|                              |                                 | 滞繰分           | 11,777,000    | 74,775,986    | 13,735,649    | 61,040,337    | 18.37      |       |
|                              | 法 人<br>(B)                      | 現年度           | 285,269,000   | 285,272,600   | 279,227,900   | 6,044,700     | 97.88      |       |
|                              |                                 | 滞繰分           | 739,000       | 3,535,601     | 1,320,000     | 2,215,601     | 37.33      |       |
| 固 定 資 産 税<br>(F) + (G)       | 現年度                             | 2,274,805,000 | 2,343,754,500 | 2,308,496,094 | 35,258,406    | 98.50         |            |       |
|                              | 滞繰分                             | 22,223,000    | 134,523,384   | 20,681,568    | 113,841,816   | 15.37         |            |       |
|                              | 純固定資産税<br>(F) = (C) + (D) + (E) | 現年度           | 2,265,962,000 | 2,334,910,900 | 2,299,652,494 | 35,258,406    | 98.49      |       |
|                              |                                 | 滞繰分           | 22,223,000    | 134,523,384   | 20,681,568    | 113,841,816   | 15.37      |       |
|                              |                                 | 土 地<br>(C)    | 現年度           | 695,158,000   | 710,368,400   | 699,641,456   | 10,726,944 | 98.49 |
|                              |                                 |               | 滞繰分           | 6,817,633     | 40,927,112    | 6,292,117     | 34,634,995 | 15.37 |
|                              |                                 | 家 屋<br>(D)    | 現年度           | 1,099,164,000 | 1,146,810,300 | 1,129,492,850 | 17,317,450 | 98.49 |
|                              |                                 |               | 滞繰分           | 10,779,846    | 66,072,244    | 10,157,919    | 55,914,325 | 15.37 |
|                              | 償却資産<br>(E)                     | 現年度           | 471,640,000   | 477,732,200   | 470,518,188   | 7,214,012     | 98.49      |       |
|                              |                                 | 滞繰分           | 4,625,521     | 27,524,028    | 4,231,532     | 23,292,496    | 15.37      |       |
|                              | 交 付 金<br>(G)                    | 現年度           | 8,843,000     | 8,843,600     | 8,843,600     | 0             | 100.00     |       |
| 滞繰分                          |                                 |               |               |               | 0             |               |            |       |
| 軽自動車税                        | 現年度                             | 139,512,000   | 148,452,600   | 146,427,300   | 2,025,300     | 98.64         |            |       |
|                              | 滞繰分                             | 1,000         | 0             | 0             | 0             |               |            |       |
| たばこ税                         | 現年度                             | 227,804,000   | 254,039,941   | 254,039,941   | 0             | 100.00        |            |       |
|                              | 滞繰分                             |               |               |               | 0             |               |            |       |
| 入 湯 税                        | 現年度                             | 8,919,000     | 5,283,375     | 5,283,375     | 0             | 100.00        |            |       |
|                              | 滞繰分                             |               |               |               | 0             |               |            |       |
| 都 市 計 画 税<br>(J) = (H) + (I) | 現年度                             | 357,518,000   | 365,039,400   | 360,661,601   | 4,377,799     | 98.80         |            |       |
|                              | 滞繰分                             | 2,540,000     | 15,837,560    | 3,224,115     | 12,613,445    | 20.36         |            |       |
|                              | 土 地<br>(H)                      | 現年度           | 159,730,000   | 162,419,500   | 160,471,656   | 1,947,844     | 98.80      |       |
|                              |                                 | 滞繰分           | 1,134,808     | 7,046,715     | 1,434,528     | 5,612,187     | 20.36      |       |
|                              | 家 屋<br>(I)                      | 現年度           | 197,788,000   | 202,619,900   | 200,189,945   | 2,429,955     | 98.80      |       |
|                              |                                 | 滞繰分           | 1,405,192     | 8,790,845     | 1,789,587     | 7,001,258     | 20.36      |       |
| 軽自動車税(旧法)                    | 現年度                             | 1,000         | 7,200         | 7,200         | 0             | 100.00        |            |       |
|                              | 滞繰分                             | 1,291,000     | 5,778,261     | 1,299,111     | 4,479,150     | 22.48         |            |       |
| 市 税 合 計                      | 現年度                             | 5,019,822,000 | 5,150,784,606 | 5,086,281,447 | 64,503,159    | 98.75         |            |       |
|                              | 滞繰分                             | 38,571,000    | 234,450,792   | 40,260,443    | 189,711,199   | 17.17         |            |       |
|                              | 計                               | 5,058,393,000 | 5,385,235,398 | 5,126,541,890 | 258,693,508   | 95.20         |            |       |
| 国民健康保険税<br>(一般)              | 現年度                             | 714,000,000   | 754,655,330   | 712,682,200   | 41,973,130    | 94.44         |            |       |
|                              | 滞繰分                             | 36,000,000    | 269,792,885   | 36,730,729    | 233,062,156   | 13.61         |            |       |
| 国民健康保険税<br>(退職者)             | 現年度                             | 0             | 0             | 0             | 0             |               |            |       |
|                              | 滞繰分                             | 700,000       | 3,159,579     | 738,840       | 2,420,739     | 23.38         |            |       |
| 国民健康保険税<br>(合計)              | 現年度                             | 714,000,000   | 754,655,330   | 712,682,200   | 41,973,130    | 94.44         |            |       |
|                              | 滞繰分                             | 36,700,000    | 272,952,464   | 37,469,569    | 235,482,895   | 13.73         |            |       |
|                              | 計                               | 750,700,000   | 1,027,607,794 | 750,151,769   | 277,456,025   | 73.00         |            |       |
| 後期高齢保険料<br>(特別徴収)            | 現年度                             | 273,591,000   | 272,413,400   | 272,570,100   | △ 156,700     | 100.06        |            |       |
|                              | 滞繰分                             |               |               |               | 0             |               |            |       |
| 後期高齢保険料<br>(普通徴収)            | 現年度                             | 106,396,000   | 112,786,800   | 111,995,280   | 791,520       | 99.30         |            |       |
|                              | 滞繰分                             | 800,000       | 2,712,800     | 985,100       | 1,727,700     | 36.31         |            |       |
| 後期高齢保険料<br>(合計)              | 現年度                             | 379,987,000   | 385,200,200   | 384,565,380   | 634,820       | 99.84         |            |       |
|                              | 滞繰分                             | 800,000       | 2,712,800     | 985,100       | 1,727,700     | 36.31         |            |       |
|                              | 計                               | 380,787,000   | 387,913,000   | 385,550,480   | 2,362,520     | 99.39         |            |       |
| 介護保険料<br>(特別徴収)              | 現年度                             | 862,689,000   | 862,236,930   | 862,534,890   | △ 297,960     | 100.03        |            |       |
|                              | 滞繰分                             |               |               |               | 0             |               |            |       |
| 介護保険料<br>(普通徴収)              | 現年度                             | 38,825,000    | 57,085,200    | 53,270,070    | 3,815,130     | 93.32         |            |       |
|                              | 滞繰分                             | 1,246,000     | 9,149,240     | 1,331,910     | 7,817,330     | 14.56         |            |       |
| 介護保険料<br>(合計)                | 現年度                             | 901,514,000   | 919,322,130   | 915,804,960   | 3,517,170     | 99.62         |            |       |
|                              | 滞繰分                             | 1,246,000     | 9,149,240     | 1,331,910     | 7,817,330     | 14.56         |            |       |
|                              | 計                               | 902,760,000   | 928,471,370   | 917,136,870   | 11,334,500    | 98.78         |            |       |

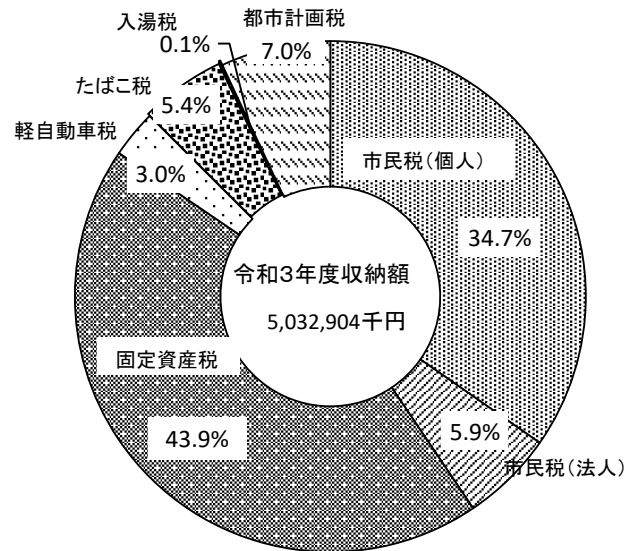
※ 数字単位未満については四捨五入

令和2年度から従前の軽自動車税に係る税額は軽自動車税(旧法)へ区分。

## 7. 令和3年度税目別収納額

(単位:千円)

| 税目      | 収納額       | 割合(%) |
|---------|-----------|-------|
| 市民税(個人) | 1,746,927 | 34.7  |
| 市民税(法人) | 294,479   | 5.9   |
| 固定資産税   | 2,211,181 | 43.9  |
| 軽自動車税   | 150,679   | 3.0   |
| たばこ税    | 272,999   | 5.4   |
| 入湯税     | 7,228     | 0.1   |
| 都市計画税   | 349,411   | 7.0   |
| 市税合計    | 5,032,904 | 100.0 |
| 国民健康保険税 | 772,357   | -     |
| 後期高齢保険料 | 387,526   | -     |
| 介護保険料   | 923,861   | -     |



※旧法による税は、軽自動車税に含む。

## 8. 納税義務者数

(単位:人)

| 区分         | 平成29年度 | 平成30年度 | 令和元年度  | 令和2年度  | 令和3年度  | 令和4年度  |
|------------|--------|--------|--------|--------|--------|--------|
| 市民税(個人)    | 20,751 | 20,924 | 20,978 | 20,975 | 21,091 | 21,012 |
| 特別徴収       | 14,361 | 14,500 | 14,566 | 14,719 | 14,726 | 15,379 |
| 普通徴収       | 6,390  | 6,424  | 6,412  | 6,256  | 6,365  | 5,633  |
| 市民税(法人)    | 1,000  | 995    | 993    | 1,002  | 999    | 1,004  |
| 固定資産税      |        |        |        |        |        |        |
| 土地・家屋・償却資産 | 17,085 | 17,117 | 17,142 | 17,171 | 17,158 | 17,226 |
| 交付金        | 3      | 3      | 3      | 3      | 3      | 3      |
| 軽自動車税(台数)  | 20,210 | 20,166 | 20,201 | 20,108 | 20,053 | 20,190 |
| 都市計画税      | 11,835 | 11,896 | 11,954 | 11,999 | 12,021 | 12,086 |
| 国民健康保険税    | 5,708  | 5,676  | 5,583  | 5,527  | 5,526  | 4,965  |
| 後期高齢者医療保険料 | 7,494  | 7,516  | 7,524  | 7,388  | 7,290  | 7,028  |
| 介護保険料      | 13,324 | 13,438 | 13,522 | 13,519 | 13,585 | 13,218 |

※ 法人市民税は減免法人を除く。

## 9. 納税義務者1人当たりの税額

(単位:円)

| 区分         | 平成29年度  | 平成30年度  | 令和元年度   | 令和2年度   | 令和3年度   | 令和4年度   |        |
|------------|---------|---------|---------|---------|---------|---------|--------|
| 市民税(個人)    | 82,237  | 83,615  | 83,090  | 82,691  | 81,860  | 83,282  |        |
| 固定資産税      | 135,559 | 132,315 | 134,037 | 135,956 | 127,130 | 136,147 |        |
| 国民健康保険税    | 1人当たり   | 医療      | 73,653  | 62,600  | 62,851  | 62,871  | 63,990 |
|            |         | 介護      | 27,547  | 17,985  | 17,523  | 16,774  | 17,168 |
|            |         | 支援      | 23,805  | 19,267  | 19,243  | 19,197  | 19,536 |
|            | 1世帯当たり  | 医療      | 121,077 | 101,448 | 100,884 | 100,015 | 99,873 |
|            |         | 介護      | 32,704  | 21,176  | 20,477  | 19,539  | 19,828 |
|            |         | 支援      | 39,132  | 31,224  | 30,887  | 30,539  | 30,491 |
| 後期高齢者医療保険料 | 44,459  | 44,460  | 47,180  | 52,139  | 53,313  | 54,929  |        |

※ 各年度最終調定によるが、令和4年度は当初調定による。  
 市民税の令和4年度分は、退職分離分を除いたものである。  
 固定資産税は、法人納税義務者を含んだものである。  
 国民健康保険税は、累積の人数及び世帯による。 - 15 -

### Ⅲ 市民税

#### 1. 個人市民税の年度別調定額の推移

(単位:千円)

| 区 分      | 平成30年度    | 令和元年度     | 令和2年度     | 令和3年度     | 令和4年度     |
|----------|-----------|-----------|-----------|-----------|-----------|
| 調定額      | 1,763,310 | 1,754,835 | 1,748,935 | 1,749,579 | 1,749,912 |
| 対前年度比(%) | 102.6     | 99.5      | 99.7      | 100.0     | 100.0     |

※ 令和4年度は賦課額報告書による。(次年度への年度更訂見込額は除く。)

#### 2. 個人市民税の業種別総所得金額等(所得割)

(単位:人・千円・%)

| 区 分     |     | 平成30年度     |       | 令和元年度      |       | 令和2年度      |       | 令和3年度      |       | 令和4年度      |       |
|---------|-----|------------|-------|------------|-------|------------|-------|------------|-------|------------|-------|
|         |     | 所得金額等      | 構成比   | 所得金額等      | 構成比   | 所得金額等      | 構成比   | 所得金額等      | 構成比   | 所得金額等      | 構成比   |
| 給与所得者   | 義務者 | 15,226     | 82.1  | 15,255     | 82.3  | 15,418     | 82.6  | 15,463     | 82.3  | 15,581     | 82.9  |
|         | 総所得 | 41,983,756 | 84.1  | 42,546,808 | 85.2  | 42,708,054 | 85.4  | 43,778,435 | 84.9  | 44,748,553 | 85.1  |
|         | 前年比 | 102.4      | /     | 101.3      | /     | 100.4      | /     | 102.5      | /     | 102.2      | /     |
| 営業所得者   | 義務者 | 679        | 3.7   | 668        | 3.6   | 669        | 3.6   | 686        | 3.7   | 614        | 3.3   |
|         | 総所得 | 2,036,660  | 4.1   | 2,065,761  | 4.2   | 2,100,362  | 4.2   | 2,239,265  | 4.4   | 2,157,094  | 4.1   |
|         | 前年比 | 97.1       | /     | 101.4      | /     | 101.7      | /     | 106.6      | /     | 96.3       | /     |
| 農業所得者   | 義務者 | 237        | 1.3   | 205        | 1.1   | 212        | 1.1   | 218        | 1.2   | 166        | 0.9   |
|         | 総所得 | 642,088    | 1.3   | 561,449    | 1.1   | 587,108    | 1.2   | 670,306    | 1.3   | 508,134    | 1.0   |
|         | 前年比 | 96.2       | /     | 87.4       | /     | 104.6      | /     | 114.2      | /     | 75.8       | /     |
| その他の所得者 | 義務者 | 2,265      | 12.2  | 2,254      | 12.2  | 2,241      | 12.0  | 2,276      | 12.1  | 2,282      | 12.1  |
|         | 総所得 | 3,705,850  | 7.4   | 3,656,534  | 7.3   | 3,560,935  | 7.1   | 3,912,008  | 7.6   | 3,965,656  | 7.5   |
|         | 前年比 | 97.7       | /     | 98.7       | /     | 97.4       | /     | 109.9      | /     | 101.4      | /     |
| 譲渡所得者   | 義務者 | 132        | 0.7   | 141        | 0.8   | 132        | 0.7   | 140        | 0.7   | 159        | 0.8   |
|         | 総所得 | 1,531,827  | 3.1   | 1,110,308  | 2.2   | 1,041,569  | 2.1   | 940,630    | 1.8   | 1,192,272  | 2.3   |
|         | 前年比 | 145.5      | /     | 72.5       | /     | 93.8       | /     | 90.3       | /     | 126.8      | /     |
| 合 計     | 義務者 | 18,539     | 100.0 | 18,523     | 100.0 | 18,672     | 100.0 | 18,783     | 100.0 | 18,802     | 100.0 |
|         | 総所得 | 49,900,181 | 100.0 | 49,940,860 | 100.0 | 49,998,028 | 100.0 | 51,540,644 | 100.0 | 52,571,709 | 100.0 |
|         | 前年比 | 102.6      | /     | 100.1      | /     | 100.1      | /     | 103.1      | /     | 102.0      | /     |

※ 課税状況調べによる。(譲渡所得者には、分離課税分を含む。)

### 3. 個人市民税の業種別税額等(所得割)

(単位:千円・%)

| 区 分     | 平成30年度    |       | 令和元年度     |       | 令和2年度     |       | 令和3年度     |       | 令和4年度     |       |
|---------|-----------|-------|-----------|-------|-----------|-------|-----------|-------|-----------|-------|
|         | 税額        | 構成比   | 税額        | 構成比   | 税額        | 構成比   | 税額        | 構成比   | 税額        | 構成比   |
| 給与所得者   | 1,424,514 | 85.5  | 1,439,035 | 86.5  | 1,434,240 | 86.6  | 1,400,198 | 85.9  | 1,439,518 | 85.9  |
| 営業所得者   | 70,088    | 4.2   | 71,416    | 4.3   | 72,356    | 4.4   | 76,708    | 4.7   | 76,983    | 4.6   |
| 農業所得者   | 18,678    | 1.1   | 16,094    | 1.0   | 17,547    | 1.1   | 20,549    | 1.3   | 14,725    | 0.9   |
| その他の所得者 | 103,546   | 6.2   | 102,540   | 6.1   | 96,382    | 5.8   | 102,095   | 6.3   | 104,139   | 6.2   |
| 譲渡所得者   | 49,570    | 3.0   | 34,918    | 2.1   | 34,740    | 2.1   | 30,088    | 1.8   | 41,005    | 2.4   |
| 合 計     | 1,666,396 | 100.0 | 1,664,003 | 100.0 | 1,655,265 | 100.0 | 1,629,638 | 100.0 | 1,676,370 | 100.0 |

※ 課税状況調べによる。

### 4. 申告相談の状況

| 区 分(年) | 平成30年      | 令和元年       | 令和2年       | 令和3年       | 令和4年       |
|--------|------------|------------|------------|------------|------------|
| 相談期間   | 2/1 ~ 3/15 | 2/1 ~ 3/15 | 2/3 ~ 4/16 | 2/1 ~ 4/15 | 2/1 ~ 4/15 |
| 相談日数   | 26         | 26         | 47         | 48         | 47         |
| 処理件数   | 1,863      | 1,913      | 1,886      | 2,255      | 2,193      |
| 確定申告件数 | 1,325      | 1,365      | 1,402      | 1,355      | 1,330      |

### 5. 法人市民税の年度別調定額の推移

(単位:千円・%)

| 区 分   | 平成29年度  | 平成30年度  | 令和元年度   | 令和2年度   | 令和3年度   |
|-------|---------|---------|---------|---------|---------|
| 調 定 額 | 341,294 | 352,613 | 351,865 | 285,273 | 290,298 |
| 対前年度比 | 92.0    | 103.3   | 99.8    | 81.1    | 101.8   |

## 6. 法人数等

| 区 分  |        | 平成30年度 | 令和元年度 | 令和2年度 | 令和3年度 | 令和4年度 |
|------|--------|--------|-------|-------|-------|-------|
| 法人数  | 第1号の法人 | 680    | 678   | 683   | 681   | 685   |
|      | 第2号の法人 | 2      | 6     | 6     | 4     | 6     |
|      | 第3号の法人 | 220    | 221   | 222   | 218   | 217   |
|      | 第4号の法人 | 28     | 27    | 27    | 30    | 31    |
|      | 第5号の法人 | 42     | 41    | 42    | 43    | 46    |
|      | 第6号の法人 | 5      | 5     | 7     | 7     | 4     |
|      | 第7号の法人 | 58     | 56    | 57    | 57    | 56    |
|      | 第8号の法人 | 3      | 3     | 3     | 3     | 3     |
|      | 第9号の法人 | 5      | 5     | 5     | 5     | 5     |
|      | 合 計    | 1,043  | 1,042 | 1,052 | 1,048 | 1,053 |
| 前年度比 |        | 99.9   | 99.9  | 101.0 | 99.6  | 100.5 |

※ 平成20年度税制改正後の法人区分で表示

(課税状況調べによる)

|     |   |
|-----|---|
| 第1号 | 下記以外の法人   |
| 第2号 | 資本金等の金額が1,000万円以下である法人で、従業者数の合計数が50人を超えるもの        |
| 第3号 | 資本金等の金額が1,000万円を超え1億円以下である法人で、従業者数の合計数が50人以下であるもの |
| 第4号 | 資本金等の金額が1,000万円を超え1億円以下である法人で、従業者数の合計数が50人を超えるもの  |
| 第5号 | 資本金等の金額が1億円を超え10億円以下である法人で、従業者数の合計数が50人以下であるもの    |
| 第6号 | 資本金等の金額が1億円を超え10億円以下である法人で、従業者数の合計数が50人を超えるもの     |
| 第7号 | 資本金等の金額が10億円を超える法人で、従業者数の合計数が50人以下であるもの           |
| 第8号 | 資本金等の金額が10億円を超え50億円以下である法人で、従業者数の合計数が50人を超えるもの    |
| 第9号 | 資本金等の金額が50億円を超える法人で、従業者数の合計数が50人を超えるもの            |

※ 平成27年4月1日以後に開始する事業年度の「資本金等の金額(注)」は、「資本金等の金額」が「資本金と資本準備金の合計額」を下回る場合は、「資本金と資本準備金の合計額」が「資本金等の金額」  
(注) 資本金等の金額は、無償増減資を行った場合はその調整後の金額

## 7. 法人市民税の業種別税割調べ

(単位:千円)

| 区 分               | 令和元年度 |         | 令和2年度 |         | 令和3年度 |         | 前年比<br>(B)/(A) | 構成比    |
|-------------------|-------|---------|-------|---------|-------|---------|----------------|--------|
|                   | 件数    | 税割額(B)  | 件数    | 税割額(B)  | 件数    | 税割額(B)  |                |        |
| 農業、林業             | 8     | 149     | 9     | 83      | 10    | 182     | 219.3%         | 0.1%   |
| 建設業               | 132   | 31,887  | 120   | 20,676  | 139   | 33,861  | 163.8%         | 18.8%  |
| 製造業               | 104   | 114,859 | 81    | 79,247  | 87    | 68,597  | 86.6%          | 38.0%  |
| 電気・ガス・熱供給・水道業     | 2     | 65      | 4     | 275     | 4     | 770     | 280.0%         | 0.4%   |
| 情報通信業             | 8     | 646     | 4     | 191     | 9     | 274     | 143.5%         | 0.2%   |
| 運輸業、郵便業           | 47    | 11,646  | 50    | 9,531   | 47    | 7,297   | 76.6%          | 4.0%   |
| 卸売業、小売業           | 197   | 33,947  | 189   | 24,138  | 205   | 37,260  | 154.4%         | 20.7%  |
| 金融業、保険業           | 25    | 8,716   | 18    | 5,950   | 24    | 8,391   | 141.0%         | 4.7%   |
| 不動産業、物品賃貸業        | 38    | 5,466   | 37    | 6,765   | 30    | 5,525   | 81.7%          | 3.1%   |
| 学術研究、専門・技術サービス業   | 18    | 2,765   | 14    | 1,643   | 18    | 2,150   | 130.9%         | 1.2%   |
| 宿泊業、飲食サービス業       | 23    | 628     | 24    | 626     | 14    | 341     | 54.5%          | 0.2%   |
| 生活関連サービス業、娯楽業     | 42    | 12,231  | 31    | 6,733   | 27    | 1,097   | 16.3%          | 0.6%   |
| 教育、学習支援業          | 6     | 160     | 10    | 505     | 13    | 750     | 148.5%         | 0.4%   |
| 医療、福祉             | 33    | 3,350   | 33    | 4,894   | 34    | 5,303   | 108.4%         | 2.9%   |
| 複合サービス事業          | 7     | 2,531   | 6     | 2,699   | 5     | 698     | 25.9%          | 0.4%   |
| サービス業(他に分類されないもの) | 48    | 6,012   | 44    | 5,690   | 46    | 7,350   | 129.2%         | 4.1%   |
| 公務(他に分類されるものを除く)  | 0     | 0       | 0     | 0       | 0     | 0       | 0.0%           | 0.0%   |
| 分類不能の産業           | 3     | 333     | 3     | 110     | 4     | 540     | 490.9%         | 0.3%   |
| 合 計               | 741   | 235,391 | 677   | 169,756 | 716   | 180,386 | 106.3%         | 100.0% |

※ 件数は調定による。

## IV 固定資産税 ・ 都市計画税

### 1. 固定資産税の年度別調定額の推移

(単位:千円・%)

| 区 分   | 平成30年度    | 令和元年度     | 令和2年度     | 令和3年度     | 令和4年度     |
|-------|-----------|-----------|-----------|-----------|-----------|
| 調 定 額 | 2,264,830 | 2,298,068 | 2,334,911 | 2,195,601 | 2,345,674 |
| 対前年度比 | 97.4      | 101.5     | 101.6     | 94.0      | 106.8     |

※ 令和4年度は当初調定額による。

### 2. 固定資産税の区分別最終調定額の推移

#### (1) 純固定資産税額

(単位:千円・%)

| 区 分   | 平成30年度 |             | 令和元年度 |             | 令和2年度 |             | 令和3年度 |             | 令和4年度 |             |       |
|-------|--------|-------------|-------|-------------|-------|-------------|-------|-------------|-------|-------------|-------|
|       | 税額等    | 前年比         | 税額等   | 前年比         | 税額等   | 前年比         | 税額等   | 前年比         | 税額等   | 前年比         |       |
| 課税標準額 | 土 地    | 51,190,967  | 99.1  | 50,643,302  | 98.9  | 50,761,519  | 100.2 | 50,556,300  | 99.6  | 50,477,423  | 99.8  |
|       | 家 屋    | 79,415,874  | 96.7  | 79,590,149  | 100.2 | 81,948,798  | 103.0 | 73,570,100  | 89.8  | 82,969,771  | 112.8 |
|       | 償却資産   | 36,666,944  | 98.2  | 33,982,851  | 92.7  | 34,137,797  | 100.5 | 32,702,229  | 95.8  | 34,178,047  | 104.5 |
|       | 計      | 167,273,785 | 97.8  | 164,216,302 | 98.2  | 166,848,114 | 101.6 | 156,828,629 | 94.0  | 167,625,241 | 106.9 |
| 税 額   | 土 地    | 712,503     | 99.2  | 708,710     | 99.5  | 710,369     | 100.2 | 707,788     | 99.6  | 706,359     | 99.8  |
|       | 家 屋    | 1,074,520   | 96.6  | 1,113,796   | 103.7 | 1,146,810   | 103.0 | 1,029,981   | 89.8  | 1,161,042   | 112.7 |
|       | 償却資産   | 477,807     | 98.4  | 475,562     | 99.5  | 477,732     | 100.5 | 457,832     | 95.8  | 478,273     | 104.5 |
|       | 計      | 2,264,830   | 97.8  | 2,298,068   | 101.5 | 2,334,911   | 101.6 | 2,195,601   | 94.0  | 2,345,674   | 106.8 |

※ 令和4年度は当初調定による。

#### (2) 交付金

(単位:千円・%)

| 区 分   | 平成30年度  |      | 令和元年度   |      | 令和2年度   |      | 令和3年度   |      | 令和4年度   |      |
|-------|---------|------|---------|------|---------|------|---------|------|---------|------|
|       | 税額等     | 前年比  | 税額等     | 前年比  | 税額等     | 前年比  | 税額等     | 前年比  | 税額等     | 前年比  |
| 課税標準額 | 645,873 | 98.2 | 641,107 | 99.3 | 631,695 | 98.5 | 621,147 | 98.3 | 609,830 | 98.2 |
| 税 額   | 9,042   | 98.2 | 8,975   | 99.3 | 8,844   | 98.5 | 8,696   | 98.3 | 8,538   | 98.2 |

#### (3) 固定資産税集計

(単位:千円・%)

| 区 分   | 平成30年度      |      | 令和元年度       |       | 令和2年度       |       | 令和3年度       |      | 令和4年度       |       |
|-------|-------------|------|-------------|-------|-------------|-------|-------------|------|-------------|-------|
|       | 税額等         | 前年比  | 税額等         | 前年比   | 税額等         | 前年比   | 税額等         | 前年比  | 税額等         | 前年比   |
| 課税標準額 | 167,919,658 | 97.8 | 164,857,409 | 98.2  | 167,479,809 | 101.6 | 157,449,776 | 94.0 | 168,235,071 | 106.8 |
| 税 額   | 2,273,872   | 97.8 | 2,307,043   | 101.5 | 2,343,755   | 101.6 | 2,204,297   | 94.0 | 2,354,212   | 106.8 |

### 3. 土地概況の推移

(単位:前年比 %)

| 区分                                 | 平成30年度 | 前年比       | 令和元年度  | 前年比       | 令和2年度  | 前年比       | 令和3年度  | 前年比       | 令和4年度  | 前年比       |       |
|------------------------------------|--------|-----------|--------|-----------|--------|-----------|--------|-----------|--------|-----------|-------|
| 納税義務者(人)                           | 14,547 | 100.4     | 14,616 | 100.5     | 14,666 | 100.3     | 14,748 | 100.6     | 14,790 | 100.3     |       |
| 筆数                                 | 田      | 15,258    | 99.8   | 15,229    | 99.8   | 15,159    | 99.5   | 15,130    | 99.8   | 15,118    | 99.9  |
|                                    | 畑      | 17,527    | 99.8   | 17,502    | 99.9   | 17,488    | 99.9   | 17,459    | 99.8   | 17,453    | 100.0 |
|                                    | 宅地     | 40,374    | 100.7  | 40,686    | 100.8  | 41,013    | 100.8  | 41,299    | 100.7  | 41,579    | 100.7 |
|                                    | 山林     | 6,970     | 100.1  | 6,969     | 100.0  | 7,003     | 100.5  | 7,014     | 100.2  | 7,017     | 100.0 |
|                                    | その他    | 47,645    | 100.1  | 47,646    | 100.0  | 47,714    | 100.1  | 47,740    | 100.1  | 47,760    | 100.0 |
|                                    | 計      | 127,774   | 100.2  | 128,032   | 100.2  | 128,377   | 100.3  | 128,642   | 100.2  | 128,927   | 100.2 |
| 地積(k <sup>2</sup> m <sup>2</sup> ) | 田      | 17.9      | 99.4   | 17.9      | 100.0  | 17.8      | 99.4   | 17.8      | 100.0  | 17.7      | 99.4  |
|                                    | 畑      | 12.9      | 100.0  | 12.8      | 99.2   | 12.8      | 100.0  | 12.8      | 100.0  | 12.8      | 100.0 |
|                                    | 宅地     | 10.1      | 100.0  | 10.2      | 101.0  | 10.3      | 101.0  | 10.3      | 100.0  | 10.3      | 100.0 |
|                                    | 山林     | 64.2      | 100.2  | 64.2      | 100.0  | 64.2      | 100.0  | 64.2      | 100.0  | 64.2      | 100.0 |
|                                    | その他    | 33.9      | 10.0   | 33.9      | 100.0  | 33.9      | 100.0  | 33.9      | 100.0  | 34.0      | 100.3 |
|                                    | 計      | 139.0     | 100.0  | 139.0     | 100.0  | 139.0     | 100.0  | 139.0     | 100.0  | 139.0     | 100.0 |
| 評価額(百万円)                           | 田      | 1,707.9   | 101.7  | 1,664.0   | 97.4   | 1,657.0   | 99.6   | 1,654.0   | 99.8   | 1,648.8   | 99.7  |
|                                    | 畑      | 512.8     | 91.6   | 499.9     | 97.5   | 491.7     | 98.4   | 486.9     | 99.0   | 486.5     | 99.9  |
|                                    | 宅地     | 108,364.7 | 99.8   | 108,171.4 | 99.8   | 108,210.1 | 100.0  | 108,668.3 | 100.4  | 108,597.5 | 99.9  |
|                                    | 山林     | 282.0     | 100.0  | 282.0     | 100.0  | 282.7     | 100.2  | 282.7     | 100.0  | 282.7     | 100.0 |
|                                    | その他    | 4,032.4   | 97.2   | 3,950.9   | 98.0   | 3,993.1   | 101.1  | 3,968.4   | 99.4   | 3,822.1   | 96.3  |
|                                    | 計      | 114,899.8 | 99.7   | 114,568.2 | 99.7   | 114,634.6 | 100.1  | 115,060.3 | 100.4  | 114,837.6 | 99.8  |
| 提示平均価格(円)                          | 田      | 93,123    | 100.0  | 93,123    | 100.0  | 93,123    | 100.0  | 93,256    | 100.1  | 93,256    | 100.0 |
|                                    | 畑      | 38,161    | 100.1  | 38,161    | 100.0  | 38,161    | 100.0  | 38,187    | 100.1  | 38,187    | 100.0 |
|                                    | 宅地     | 11,401    | 99.1   | 11,401    | 100.0  | 11,401    | 100.0  | 11,233    | 98.5   | 11,233    | 100.0 |
|                                    | 山林     | 13,723    | 100.0  | 13,723    | 100.0  | 13,723    | 100.0  | 13,712    | 99.9   | 13,712    | 100.0 |

※ 提示平均価格の単位は、田、畑及び山林にあつては、1,000㎡当たり、宅地は、1㎡当たりの価格である。



#### 4. 家屋概況の推移

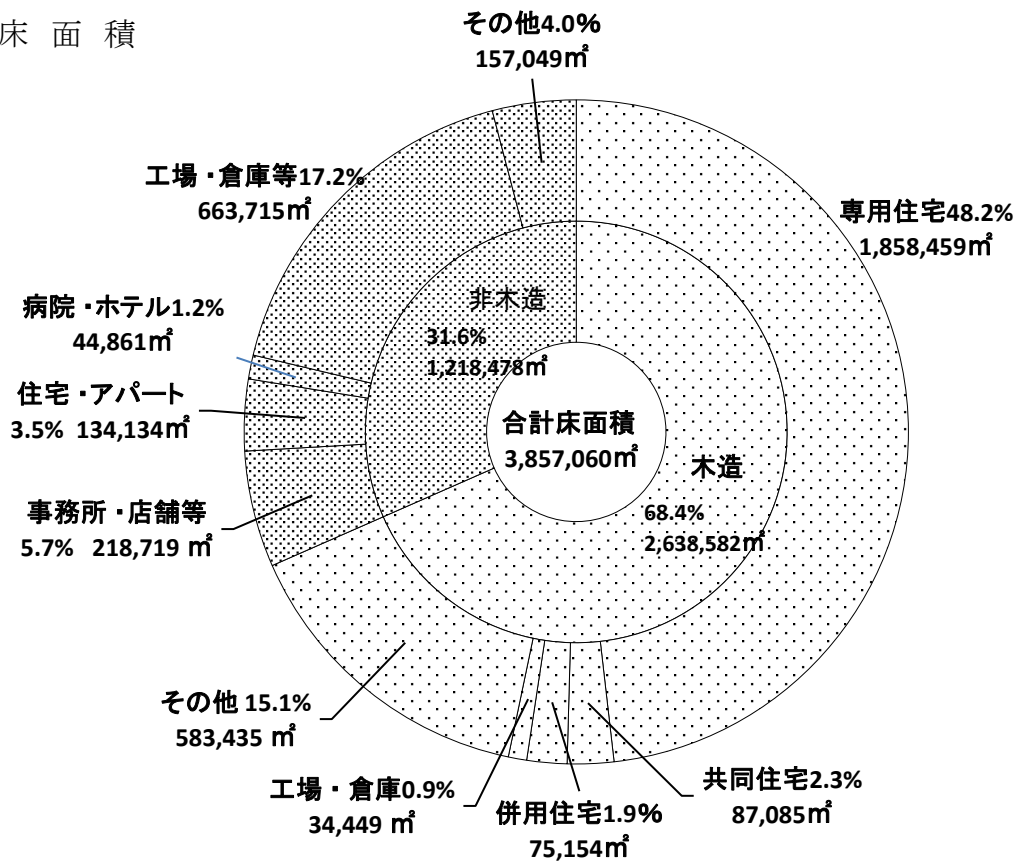
| 区分           | 平成30年度 | 前年比 (%)  | 令和元年度  | 前年比 (%)  | 令和2年度  | 前年比 (%)  | 令和3年度  | 前年比 (%)  | 令和4年度  | 前年比 (%)  |       |
|--------------|--------|----------|--------|----------|--------|----------|--------|----------|--------|----------|-------|
| 納税義務者(人)     | 14,018 | 100.6    | 14,086 | 100.5    | 14,129 | 100.3    | 14,149 | 100.1    | 14,199 | 100.4    |       |
| 棟数           | 木造     | 27,166   | 100.0  | 27,156   | 100.0  | 27,089   | 99.8   | 26,868   | 99.2   | 26,816   | 99.8  |
|              | 非木造    | 4,796    | 100.5  | 4,834    | 100.8  | 4,851    | 100.4  | 4,844    | 99.9   | 4,856    | 100.2 |
|              | 計      | 31,962   | 100.1  | 31,990   | 100.1  | 31,940   | 99.8   | 31,712   | 99.3   | 31,672   | 99.9  |
| 床面積 (百㎡)     | 木造     | 26,133.0 | 100.5  | 26,260.0 | 100.5  | 26,300.4 | 100.2  | 26,304.4 | 100.0  | 26,385.8 | 100.3 |
|              | 非木造    | 11,683.1 | 100.2  | 11,822.0 | 101.2  | 11,939.8 | 101.0  | 12,009.1 | 100.6  | 12,184.8 | 101.5 |
|              | 計      | 37,816.1 | 100.4  | 38,082.0 | 100.7  | 38,240.2 | 100.4  | 38,313.5 | 100.2  | 38,570.6 | 100.7 |
| 評価額 (百万円)    | 木造     | 38,279.0 | 97.4   | 39,599.0 | 103.4  | 40,668.8 | 102.7  | 39,461.6 | 97.0   | 40,722.2 | 103.2 |
|              | 非木造    | 41,298.7 | 96.1   | 43,073.0 | 104.3  | 44,103.4 | 102.4  | 43,048.9 | 97.6   | 44,607.1 | 103.6 |
|              | 計      | 79,577.7 | 96.7   | 82,672.0 | 103.9  | 84,772.2 | 102.5  | 82,510.5 | 97.3   | 85,329.3 | 103.4 |
| 提示平均価格 (円/㎡) | 木造     | 14,648   | 96.9   | 15,079   | 102.9  | 15,463   | 102.5  | 15,002   | 97.0   | 15,433   | 102.9 |
|              | 非木造    | 35,349   | 96.0   | 36,436   | 103.1  | 36,938   | 101.4  | 35,847   | 97.0   | 36,609   | 102.1 |

#### 5. 新增築家屋概況の推移

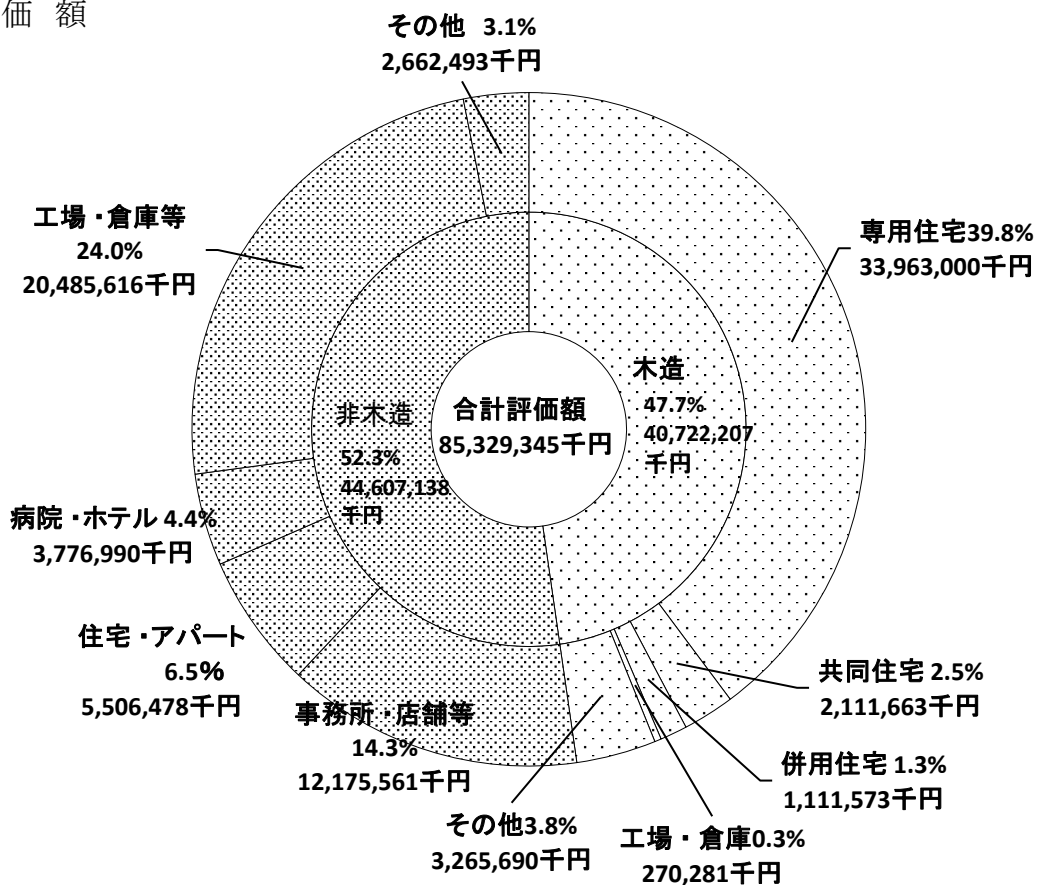
| 区分        | 平成30年度 | 前年比 (%) | 令和元年度 | 前年比 (%) | 令和2年度 | 前年比 (%) | 令和3年度 | 前年比 (%) | 令和4年度 | 前年比 (%) |       |
|-----------|--------|---------|-------|---------|-------|---------|-------|---------|-------|---------|-------|
| 棟数        | 木造     | 217     | 108.5 | 209     | 96.3  | 179     | 85.6  | 194     | 108.4 | 193     | 99.5  |
|           | 非木造    | 45      | 104.7 | 56      | 124.4 | 48      | 85.7  | 37      | 77.1  | 47      | 127.0 |
|           | 計      | 262     | 107.8 | 265     | 101.1 | 227     | 85.7  | 231     | 101.8 | 240     | 103.9 |
| 床面積 (百㎡)  | 木造     | 280.6   | 115.5 | 272.3   | 97.0  | 231.5   | 85.0  | 236.9   | 102.3 | 245.0   | 103.4 |
|           | 非木造    | 79.2    | 49.7  | 194.5   | 245.6 | 154.3   | 79.3  | 102.9   | 66.7  | 209.2   | 203.3 |
|           | 計      | 359.8   | 89.4  | 466.8   | 129.7 | 385.8   | 82.6  | 339.8   | 88.1  | 454.2   | 133.7 |
| 評価額 (百万円) | 木造     | 1,424.3 | 127.5 | 1,413.7 | 99.3  | 1,191.4 | 84.3  | 1,306.1 | 109.6 | 1,371.4 | 105.0 |
|           | 非木造    | 1,116.8 | 84.4  | 1,843.0 | 165.0 | 1,079.9 | 58.6  | 948.4   | 87.8  | 1,618.8 | 170.7 |
|           | 計      | 2,541.1 | 104.2 | 3,256.7 | 128.2 | 2,271.3 | 69.7  | 2,254.5 | 99.3  | 2,990.2 | 132.6 |

## 6. 家屋の構成(令和4年度)

### ○床面積



### ○評価額



## 7. 償却資産概況の推移

| 区 分        |         | 平成30年度   | 前年比 (%) | 令和元年度    | 前年比 (%) | 令和2年度    | 前年比 (%) | 令和3年度    | 前年比 (%) | 令和4年度    | 前年比 (%) |
|------------|---------|----------|---------|----------|---------|----------|---------|----------|---------|----------|---------|
| 納税義務者 (人)  | 法定免税点以上 | 664      | 100.6   | 671      | 101.1   | 691      | 103.0   | 622      | 90.0    | 702      | 112.9   |
|            | 法定免税点未満 | 640      | 93.2    | 692      | 108.1   | 672      | 97.1    | 765      | 113.8   | 694      | 90.7    |
|            | 計       | 1,304    | 96.8    | 1,363    | 104.5   | 1,363    | 100.0   | 1,387    | 101.8   | 1,396    | 100.6   |
| 決定価格 (百万円) |         | 36,475.4 | 97.2    | 36,630.4 | 100.4   | 36,689.2 | 100.2   | 36,152.5 | 98.5    | 37,346.2 | 103.3   |

## 8. 寒河江市企業立地等の促進に関する固定資産税課税免除条例等に基づく免除額の推移

| 区 分       |     | 平成30年度 |         | 令和元年度  |         | 令和2年度  |         | 令和3年度  |         | 令和4年度  |         |
|-----------|-----|--------|---------|--------|---------|--------|---------|--------|---------|--------|---------|
|           |     | 件数     | 前年比 (%) | 件数     | 前年比 (%) | 件数     | 前年比 (%) | 件数     | 前年比 (%) | 件数     | 前年比 (%) |
| 件 数       | 継続分 | 20     | 133.3   | 19     | 95.0    | 13     | 68.4    | 9      | 69.2    | 8      | 88.9    |
|           | 新規分 | 7      | 53.8    | 6      | 85.7    | 5      | 83.3    | 4      | 80.0    | 4      | 100.0   |
|           | 計   | 27     | 96.4    | 25     | 92.6    | 18     | 72.0    | 13     | 72.2    | 12     | 92.3    |
| 免除税額 (千円) |     | 42,468 | 99.9    | 39,152 | 92.2    | 30,897 | 78.9    | 44,981 | 145.6   | 41,168 | 91.5    |

## 9. 償却資産種類別構成

(単位:千円)

| 種 別    | 構築物   | 機械及び装置 | 船舶・航空機・車両及び運搬具 | 工具・器具及び備品 | 総務大臣配分 | 計      |
|--------|-------|--------|----------------|-----------|--------|--------|
| 決定価格   | 5,475 | 20,204 | 316            | 4,499     | 6,852  | 37,346 |
| 割合 (%) | 14.7  | 54.1   | 0.8            | 12.0      | 18.4   | 100.0  |

10. 都市計画税の年度別調定額の推移

| 区 分     | 平成30年度  | 令和元年度   | 令和2年度   | 令和3年度   | 令和4年度   |
|---------|---------|---------|---------|---------|---------|
| 調定額(千円) | 352,280 | 358,927 | 365,039 | 346,769 | 346,849 |
| 前年度比(%) | 98.3    | 101.9   | 101.7   | 95.0    | 100.0   |

※ 令和4年度は当初調定による。

11. 都市計画税概況の推移

| 区 分            | 平成30年度 |            | 令和元年度  |            | 令和2年度  |            | 令和3年度  |            | 令和4年度  |            |       |
|----------------|--------|------------|--------|------------|--------|------------|--------|------------|--------|------------|-------|
|                | 課 標    | 前年比<br>(%) | 課 標    | 前年比<br>(%) | 課 標    | 前年比<br>(%) | 課 標    | 前年比<br>(%) | 課 標    | 前年比<br>(%) |       |
| 納税義務者数(人)      | 11,896 | 100.5      | 11,954 | 100.5      | 11,999 | 100.4      | 12,021 | 100.2      | 12,086 | 100.5      |       |
| 課税標準額<br>(百万円) | 土地     | 54,414     | 99.8   | 54,237     | 99.7   | 54,396     | 100.3  | 53,935     | 99.2   | 54,035     | 100.2 |
|                | 家屋     | 63,473     | 96.9   | 65,919     | 103.9  | 67,785     | 102.8  | 61,655     | 91.0   | 68,653     | 111.4 |
|                | 計      | 117,887    | 98.2   | 120,156    | 101.9  | 122,181    | 101.7  | 115,590    | 94.6   | 122,688    | 106.1 |

※ 令和4年度は当初調定による。

## V 諸 税

### 1. 軽自動車税の年度別調定額の推移

(単位:千円・%)

| 区 分  | 令和元年度   | 令和2年度   | 令和3年度   | 令和4年度   |
|------|---------|---------|---------|---------|
| 調定額  | 138,166 | 141,087 | 144,445 | 149,211 |
| 前年度比 | 103.0   | 102.1   | 102.4   | 103.3   |

※ 令和4年度は令和4年5月末現在

### 2. 軽自動車等の台数及び車種別調定額等の推移

(単位:千円・%)

| 区 分         | 令和元年度         |           |          | 令和2年度  |           |           | 令和3年度  |           |           | 令和4年度  |           |           |      |
|-------------|---------------|-----------|----------|--------|-----------|-----------|--------|-----------|-----------|--------|-----------|-----------|------|
|             | 台数            | 調定額       | 台数割合     | 台数     | 調定額       | 台数割合      | 台数     | 調定額       | 台数割合      | 台数     | 調定額       | 台数割合      |      |
| 原動機付<br>自転車 | 50cc以下        | 959       | 1,918.0  | 4.8    | 925       | 1,850.0   | 4.6    | 858       | 1,716.0   | 4.3    | 821       | 1,642.0   | 4.1  |
|             | 90cc以下        | 123       | 246.0    | 0.6    | 126       | 252.0     | 0.6    | 126       | 252.0     | 0.6    | 126       | 252.0     | 0.6  |
|             | 125cc以下       | 149       | 357.6    | 0.7    | 165       | 396.0     | 0.8    | 186       | 446.4     | 0.9    | 196       | 470.4     | 1.0  |
|             | ミニカー          | 29        | 107.3    | 0.1    | 30        | 111.0     | 0.1    | 31        | 114.7     | 0.2    | 31        | 114.7     | 0.1  |
| 軽自動車        | 二輪車           | 392       | 1,411.2  | 1.9    | 407       | 1,465.2   | 2.0    | 410       | 1,476.0   | 2.0    | 416       | 1,497.6   | 2.1  |
|             | 被牽引車          | 49        | 176.4    | 0.2    | 46        | 165.6     | 0.2    | 46        | 165.6     | 0.2    | 45        | 162.0     | 0.2  |
|             | 三輪車           | 2         | 9.2      | 0.0    | 2         | 9.2       | 0.0    | 2         | 9.2       | 0.0    | 2         | 9.2       | 0.0  |
|             | 四輪乗用<br>(自家用) | 11,063    | 99,645.6 | 54.8   | 10,981    | 102,310.2 | 54.7   | 11,024    | 105,621.0 | 55.0   | 11,091    | 109,641.6 | 54.9 |
|             | 四輪乗用<br>(営業用) | 1         | 5.5      | 0.0    | 1         | 6.9       | 0.0    | 1         | 6.9       | 0.0    | 1         | 6.9       | 0.0  |
|             | 四輪貨物<br>(自家用) | 5,343     | 26,290.6 | 26.5   | 5,294     | 26,368.8  | 26.4   | 5,242     | 26,428.2  | 26.2   | 5,263     | 26,871.0  | 26.1 |
|             | 四輪貨物<br>(営業用) | 54        | 191.8    | 0.3    | 58        | 204.2     | 0.3    | 50        | 189.4     | 0.2    | 54        | 200.0     | 0.3  |
| 小型特殊<br>自動車 | 農耕用           | 1,217     | 2,920.8  | 6.0    | 1,226     | 2,942.4   | 6.1    | 1,224     | 2,937.6   | 6.1    | 1,245     | 2,988.0   | 6.2  |
|             | その他           | 341       | 2,011.9  | 1.7    | 346       | 2,041.4   | 1.7    | 360       | 2,124.0   | 1.8    | 384       | 2,265.6   | 1.9  |
| 二輪小型自動車     | 479           | 2,874.0   | 2.4      | 494    | 2,964.0   | 2.5       | 493    | 2,958.0   | 2.5       | 515    | 3,090.0   | 2.5       |      |
| 合 計         | 20,201        | 138,165.9 | 100.0    | 20,101 | 141,086.9 | 100.0     | 20,053 | 144,445.0 | 100.0     | 20,190 | 149,211.0 | 100.0     |      |
| 伸 長 率       | 100.2         | 103.0     | -        | 99.5   | 102.1     | -         | 99.8   | 102.4     | -         | 100.7  | 103.3     | -         |      |

※ 令和4年度は令和4年5月末現在

### 3. たばこ税の年度別調定額の推移

(単位:千円・%)

| 区 分  | 平成29年度  | 平成30年度  | 令和元年度   | 令和2年度   | 令和3年度   |
|------|---------|---------|---------|---------|---------|
| 調定額  | 266,121 | 260,017 | 259,256 | 254,040 | 272,999 |
| 前年度比 | 93.6    | 97.7    | 99.7    | 98.0    | 107.5   |

### 4. たばこ税の年度別・月別調定額等の推移

(単位:千円・%)

| 年 度  | 平成29年度  |   | 平成30年度  |       | 令和元年度  |  | 令和2年度  |       | 令和3年度      |       |
|------|---|---|---|-------|--|--|--|-------|------------|-------|
|      | 調定額   | 構成比   | 調定額   | 構成比   | 調定額  | 構成比                                    | 調定額  | 構成比   | 調定額        | 構成比   |
| 4    | 22,387  | 8.4   | 22,232  | 8.6   | 20,827   | 8.0                                    | 20,706   | 8.2   | 21,590     | 7.9   |
| 5    | 22,406  | 8.4   | 19,193  | 7.4   | 21,975   | 8.5                                    | 19,904   | 7.8   | 21,611     | 7.9   |
| 6    | 22,791  | 8.6   | 23,258  | 8.9   | 21,384   | 8.3                                    | 20,122   | 7.9   | 21,612     | 7.9   |
| 7    | 23,072  | 8.7   | 22,457  | 8.6   | 22,126   | 8.5                                    | 21,859   | 8.6   | 23,254     | 8.5   |
| 8    | 23,372  | 8.8   | 21,797  | 8.4   | 22,032   | 8.5                                    | 21,283   | 8.4   | 24,102     | 8.8   |
| 9    | 25,656  | 9.6   | 22,403  | 8.6   | 23,676   | 9.1                                    | 21,389   | 8.4   | 22,236     | 8.2   |
| 計    | 139,684   | 52.5  | 131,340   | 50.5  | 132,020  | 50.9                                   | 125,263  | 49.3  | 134,405    | 49.2  |
| 10   | 21,839  | 8.2   | 27,912  | 10.7  | 22,255   | 8.6                                    | 27,459   | 10.8  | 29,562     | 10.8  |
| 11   | 21,836  | 8.2   | 16,779  | 6.5   | 21,228   | 8.2                                    | 18,600   | 7.3   | 18,773     | 6.9   |
| 12   | 21,301  | 8.0   | 20,759  | 8.0   | 20,774   | 8.0                                    | 19,294   | 7.6   | 22,622     | 8.3   |
| 1    | 23,932  | 9.0   | 22,845  | 8.8   | 22,934   | 8.8                                    | 24,263   | 9.6   | 24,224     | 8.9   |
| 2    | 18,140  | 6.8   | 21,187  | 8.1   | 19,590   | 7.6                                    | 19,845   | 7.8   | 22,229     | 8.1   |
| 3    | 19,389  | 7.3   | 19,195  | 7.4   | 20,455   | 7.9                                    | 19,316   | 7.6   | 21,184     | 7.8   |
| 計    | 126,437   | 47.5  | 128,677   | 49.5  | 127,236  | 49.1                                   | 128,777  | 50.7  | 138,594    | 50.8  |
| 合 計  | 266,121   | 100.0   | 260,017   | 100.0 | 259,256  | 100.0                                  | 254,040  | 100.0 | 272,999    | 100.0 |
| 前年度比 | 93.6  |   | 97.7  |       | 99.7   |  | 98.0   |       | 107.5      |       |
| 本 数  | 51,341,004  |   | 50,616,938  |       | 45,780,172   |  | 45,359,996   |       | 45,634,163 |       |
| 前年度比 | 93.0  |   | 98.6  |       | 90.4   |  | 99.1   |       | 100.6      |       |
| 税 率  | 平成25年4月1日<br>から旧3級品以外は<br>1,000本@5,262円           | 平成30年10月1日<br>から旧3級品以外は<br>1,000本@5,692円          | 同 左   |       | 令和2年10月1日<br>から製造たばこは<br>1,000本@6,122円             | 令和3年10月1日<br>から製造たばこは<br>1,000本@6,552円 |  |       |            |       |
|      | 平成29年4月1日<br>から旧3級品は<br>1,000本@3,355円<br>※手持品課税あり | 平成30年4月1日<br>から旧3級品は<br>1,000本@4,000円<br>※手持品課税あり | 令和元年10月1日<br>から旧3級品は<br>1,000本@5,692円<br>※手持品課税あり |       | 令和2年10月1日<br>から製造たばこは<br>1,000本@6,122円<br>※手持品課税あり |  | 令和3年10月1日<br>から製造たばこは<br>1,000本@6,552円<br>※手持品課税あり |       |            |       |

※旧3級品: エコー, ゴールデンバット, しんせい, わかば, バイオレット, ウルマ

5. 入湯税の年度別調定額の推移

(単位:千円・%)

| 区 分  | 平成29年度 | 平成30年度 | 令和元年度 | 令和2年度 | 令和3年度 |
|------|--------|--------|-------|-------|-------|
| 調定額  | 8,920  | 8,934  | 9,091 | 5,283 | 7,228 |
| 前年度比 | 97.1   | 100.2  | 101.8 | 58.1  | 136.8 |

6. 入湯税の年度別・月別調定額等の推移

(単位:千円・%)

| 年 度 | 平成29年度 |       | 平成30年度 |       | 令和元年度 |       | 令和2年度 |       | 令和3年度 |       |
|-----|--------|-------|--------|-------|-------|-------|-------|-------|-------|-------|
| 月 別 | 調定額    | 構成比   | 調定額    | 構成比   | 調定額   | 構成比   | 調定額   | 構成比   | 調定額   | 構成比   |
| 4   | 570    | 6.4   | 619    | 6.9   | 604   | 6.6   | 413   | 7.8   | 540   | 7.5   |
| 5   | 594    | 6.7   | 652    | 7.3   | 675   | 7.4   | 90    | 1.7   | 309   | 4.3   |
| 6   | 718    | 8.0   | 751    | 8.4   | 780   | 8.6   | 5     | 0.1   | 482   | 6.7   |
| 7   | 882    | 9.9   | 987    | 11.0  | 924   | 10.2  | 519   | 9.8   | 680   | 9.4   |
| 8   | 804    | 9.0   | 773    | 8.7   | 770   | 8.5   | 617   | 11.7  | 783   | 10.8  |
| 9   | 1,032  | 11.6  | 898    | 10.1  | 984   | 10.8  | 496   | 9.4   | 741   | 10.2  |
| 計   | 4,600  | 51.6  | 4,680  | 52.4  | 4,737 | 52.1  | 2,140 | 40.5  | 3,535 | 48.9  |
| 10  | 738    | 8.3   | 803    | 9.0   | 795   | 8.7   | 597   | 11.3  | 557   | 7.7   |
| 11  | 929    | 10.4  | 855    | 9.6   | 864   | 9.5   | 729   | 13.8  | 760   | 10.5  |
| 12  | 689    | 7.7   | 776    | 8.7   | 799   | 8.8   | 695   | 13.2  | 702   | 9.7   |
| 1   | 705    | 7.9   | 705    | 7.9   | 725   | 8.0   | 484   | 9.2   | 688   | 9.5   |
| 2   | 594    | 6.6   | 551    | 6.1   | 602   | 6.6   | 315   | 6.0   | 582   | 8.1   |
| 3   | 665    | 7.5   | 564    | 6.3   | 569   | 6.3   | 323   | 6.1   | 404   | 5.6   |
| 計   | 4,320  | 48.4  | 4,254  | 47.6  | 4,354 | 47.9  | 3,143 | 59.5  | 3,693 | 51.1  |
| 合 計 | 8,920  | 100.0 | 8,934  | 100.0 | 9,091 | 100.0 | 5,283 | 100.0 | 7,228 | 100.0 |

(単位:人・%)

| 区 分   | 平成29年度 |      | 平成30年度 |       | 令和元年度  |       | 令和2年度  |      | 令和3年度  |       |
|-------|--------|------|--------|-------|--------|-------|--------|------|--------|-------|
|       | 客数     | 前年比  | 客数     | 前年比   | 客数     | 前年比   | 客数     | 前年比  | 客数     | 前年比   |
| 宿 泊   | 52,948 | 97.1 | 53,456 | 101.0 | 54,928 | 102.8 | 33,009 | 60.1 | 45,488 | 137.8 |
| 日 帰 等 | 13,036 | 97.3 | 12,206 | 93.6  | 11,359 | 93.1  | 4,427  | 39.0 | 5,391  | 121.8 |
| 計     | 65,984 | 97.1 | 65,662 | 99.5  | 66,287 | 101.0 | 37,436 | 56.5 | 50,879 | 135.9 |
| 税 率   |        |      |        |       |        |       |        |      |        |       |
| 宿 泊   | 150円   |      | 150円   |       | 150円   |       | 150円   |      | 150円   |       |
| 日 帰 等 | 75円    |      | 75円    |       | 75円    |       | 75円    |      | 75円    |       |
| 特徴義務者 | 9      |      | 9      |       | 9      |       | 9      |      | 9      |       |

7. 国民健康保険税の年度別調定額の推移

(単位:千円・%)

| 区 分  | 平成30年度  | 令和元年度   | 令和2年度   | 令和3年度   | 令和4年度   |
|------|---------|---------|---------|---------|---------|
| 調定額  | 799,864 | 777,322 | 754,655 | 775,322 | 700,860 |
| 前年度比 | 80.8    | 97.2    | 97.1    | 102.7   | 90.4    |

※ 令和4年度は当初調定による。

8. 国民健康保険税の所得区分別調定額等の推移

(1) 医療保険分

| 区分       |          | 平成30年度    |        | 令和元年度     |        | 令和2年度     |        | 令和3年度     |        | 令和4年度     |        |
|----------|----------|-----------|--------|-----------|--------|-----------|--------|-----------|--------|-----------|--------|
|          |          | 一般        | 退職     | 一般        | 退職     | 一般        | 退職     | 一般        | 退職     | 一般        | 退職     |
| 所得割      | 標準額(千円)  | 5,598,783 | 9,355  | 5,196,399 | 3,351  | 5,081,891 | 0      | 4,896,513 | 0      | 4,070,623 | 0      |
|          | 按分率(%)   | 8.17      | 8.17   | 8.17      | 8.17   | 8.17      | 8.17   | 8.17      | 8.17   | 8.17      | 8.17   |
|          | 金額(千円)   | 457,419   | 764    | 424,543   | 273    | 415,189   | 0      | 400,043   | 0      | 332,568   | 0      |
| 資産割      | 標準額(千円)  | -         | -      | -         | -      | -         | -      | -         | -      | -         | -      |
|          | 按分率(%)   | -         | -      | -         | -      | -         | -      | -         | -      | -         | -      |
|          | 金額(千円)   | -         | -      | -         | -      | -         | -      | -         | -      | -         | -      |
| 均等割      | 被保険者数(人) | 9,134     | 27     | 8,933     | 1      | 8,774     | 0      | 8,595     | 0      | 7,641     | 0      |
|          | 按分率(円)   | 26,600    | 26,600 | 26,600    | 26,600 | 26,600    | 26,600 | 26,600    | 26,600 | 26,600    | 26,600 |
|          | 金額(千円)   | 242,964   | 718    | 237,618   | 27     | 233,388   | 0      | 228,627   | 0      | 203,251   | 0      |
| 平等割      | 世帯数      | 5,669     | 7      | 5,583     | 0      | 5,527     | 0      | 5,526     | 0      | 4,965     | 0      |
|          | 按分率(円)   | 20,300    | 20,300 | 20,300    | 20,300 | 20,300    | 20,300 | 20,300    | 20,300 | 20,300    | 20,300 |
|          | 金額(千円)   | 108,651   | 132    | 106,905   | 0      | 106,047   | 0      | 105,900   | 0      | 93,771    | 0      |
| 合計税額     |          | 809,034   | 1,614  | 769,066   | 300    | 754,624   | 0      | 734,570   | 0      | 629,590   | 0      |
| 軽減       | 世帯数      | 3,065     | 3      | 2,999     | 0      | 2,978     | 0      | 3,025     | 0      | 3,007     | 0      |
|          | 金額(千円)   | 94,684    | 228    | 92,035    | 0      | 91,526    | 0      | 91,687    | 0      | 88,295    | 0      |
| 課税限度超過額  | 世帯数      | 105       | 1      | 82        | 1      | 71        | 0      | 72        | 0      | 62        | 0      |
|          | 金額(千円)   | 64,699    | 114    | 25,914    | 130    | 25,303    | 0      | 17,620    | 0      | 19,400    | 0      |
| 調定額(千円)  |          | 560,673   | 3,477  | 554,193   | 468    | 539,683   | 0      | 540,013   | 0      | 504,066   | 0      |
| 前年度比(%)  |          | 82.9      |        | 98.3      |        | 97.3      |        | 100.1     |        | 93.3      |        |
| 平均税額     | 1人@(円)   | 62,600    |        | 62,851    |        | 62,871    |        | 63,990    |        | 67,030    |        |
|          | 1世帯@(円)  | 101,448   |        | 100,884   |        | 100,015   |        | 99,873    |        | 103,292   |        |
| 課税限度額(円) |          | 580,000   |        | 610,000   |        | 630,000   |        | 630,000   |        | 650,000   |        |

※ 令和4年度は当初調定による。

(2) 介護保険分

| 区分       |          | 平成30年度    |        | 令和元年度     |       | 令和2年度     |       | 令和3年度     |       | 令和4年度     |       |
|----------|----------|-----------|--------|-----------|-------|-----------|-------|-----------|-------|-----------|-------|
|          |          | 一般        | 退職     | 一般        | 退職    | 一般        | 退職    | 一般        | 退職    | 一般        | 退職    |
| 所得割      | 標準額(千円)  | 2,242,965 | 30,122 | 2,119,900 | 1,563 | 1,980,811 | 0     | 1,856,908 | 0     | 1,428,198 | 0     |
|          | 按分率(%)   | 1.73      | 1.73   | 1.73      | 1.73  | 1.73      | 1.73  | 1.73      | 1.73  | 1.73      | 1.73  |
|          | 金額(千円)   | 38,803    | 521    | 36,673    | 27    | 34,267    | 0     | 32,124    | 0     | 24,708    | 0     |
| 資産割      | 標準額(千円)  | -         | -      | -         | -     | -         | -     | -         | -     | -         | -     |
|          | 按分率(%)   | -         | -      | -         | -     | -         | -     | -         | -     | -         | -     |
|          | 金額(千円)   | -         | -      | -         | -     | -         | -     | -         | -     | -         | -     |
| 均等割      | 被保険者数(人) | 2,946     | 74     | 2,864     | 16    | 2,784     | 0     | 2,633     | 0     | 2,247     | 0     |
|          | 按分率(円)   | 8,200     | 8,200  | 8,200     | 8,200 | 8,200     | 8,200 | 8,200     | 8,200 | 8,200     | 8,200 |
|          | 金額(千円)   | 24,157    | 607    | 23,485    | 131   | 22,829    | 0     | 21,591    | 0     | 18,425    | 0     |
| 平等割      | 世帯数      | 2,498     | 73     | 2,454     | 16    | 2,393     | 0     | 2,285     | 0     | 1,926     | 0     |
|          | 按分率(円)   | 4,200     | 4,200  | 4,200     | 4,200 | 4,200     | 4,200 | 4,200     | 4,200 | 4,200     | 4,200 |
|          | 金額(千円)   | 10,492    | 307    | 10,307    | 67    | 10,051    | 0     | 9,597     | 0     | 8,089     | 0     |
| 合計税額     |          | 73,452    | 1,435  | 70,465    | 225   | 67,147    | 0     | 63,311    | 0     | 51,222    | 0     |
| 軽減       | 世帯数      | 1,243     | 40     | 1,221     | 11    | 1,193     | 0     | 1,156     | 0     | 1,051     | 0     |
|          | 金額(千円)   | 8,749     | 260    | 8,562     | 64    | 8,322     | 0     | 8,117     | 0     | 7,556     | 0     |
| 課税限度超過額  | 世帯数      | 22        | 0      | 14        | 0     | 11        | 0     | 14        | 0     | 12        | 0     |
|          | 金額(千円)   | 1,303     | 0      | 1,023     | 0     | 1,018     | 0     | 614       | 0     | 891       | 0     |
| 調定額(千円)  |          | 52,319    | 898    | 49,302    | 149   | 45,272    | 0     | 43,880    | 0     | 39,638    | 0     |
| 前年度比(%)  |          | 61.9      |        | 92.9      |       | 91.5      |       | 96.9      |       | 90.3      |       |
| 平均税額     | 1人@(円)   | 17,985    |        | 17,523    |       | 16,774    |       | 17,168    |       | 18,124    |       |
|          | 1世帯@(円)  | 21,176    |        | 20,477    |       | 19,539    |       | 19,828    |       | 21,174    |       |
| 課税限度額(円) |          | 160,000   |        | 160,000   |       | 170,000   |       | 170,000   |       | 170,000   |       |

※ 令和4年度は当初調定による。



## (3) 支援金分

| 区 分         |          | 平成30年度    |       | 令和元年度     |       | 令和2年度     |       | 令和3年度     |       | 令和4年度     |       |
|-------------|----------|-----------|-------|-----------|-------|-----------|-------|-----------|-------|-----------|-------|
|             |          | 一 般       | 退 職   | 一 般       | 退 職   | 一 般       | 退 職   | 一 般       | 退 職   | 一 般       | 退 職   |
| 所得割         | 標準額(千円)  | 5,598,783 | 9,355 | 5,196,399 | 3,351 | 5,081,891 | 0     | 4,896,513 | 0     | 4,070,623 | 0     |
|             | 按分率(%)   | 2.47      | 2.47  | 2.47      | 2.47  | 2.47      | 2.47  | 2.47      | 2.47  | 2.47      | 2.47  |
|             | 金 額(千円)  | 138,288   | 231   | 128,349   | 83    | 125,521   | 0     | 120,942   | 0     | 100,543   | 0     |
| 資産割         | 標準額(千円)  | -         | -     | -         | -     | -         | -     | -         | -     | -         | -     |
|             | 按分率(%)   | -         | -     | -         | -     | -         | -     | -         | -     | -         | -     |
|             | 金 額(千円)  | -         | -     | -         | -     | -         | -     | -         | -     | -         | -     |
| 均等割         | 被保険者数(人) | 9,134     | 27    | 8,933     | 1     | 8,774     | 0     | 8,595     | 0     | 7,641     | 0     |
|             | 按分率(円)   | 8,300     | 8,300 | 8,300     | 8,300 | 8,300     | 8,300 | 8,300     | 8,300 | 8,300     | 8,300 |
|             | 金 額(千円)  | 75,812    | 224   | 74,144    | 8     | 72,824    | 0     | 71,339    | 0     | 63,420    | 0     |
| 平等割         | 世帯数      | 5,669     | 7     | 5,583     | 0     | 5,527     | 0     | 5,526     | 0     | 4,965     | 0     |
|             | 按分率(円)   | 6,300     | 6,300 | 6,300     | 6,300 | 6,300     | 6,300 | 6,300     | 6,300 | 6,300     | 6,300 |
|             | 金 額(千円)  | 33,719    | 41    | 33,177    | 0     | 32,911    | 0     | 32,866    | 0     | 29,101    | 0     |
| 合 計 税 額     |          | 247,819   | 496   | 235,670   | 91    | 231,256   | 0     | 225,147   | 0     | 193,064   | 0     |
| 軽減          | 世帯数      | 3,065     | 3     | 2,999     | 0     | 2,978     | 0     | 3,025     | 0     | 3,007     | 0     |
|             | 金 額(千円)  | 29,493    | 71    | 28,668    | 0     | 28,509    | 0     | 28,559    | 0     | 27,699    | 0     |
| 課税限度<br>超過額 | 世帯数      | 89        | 1     | 79        | 1     | 72        | 0     | 73        | 0     | 61        | 0     |
|             | 金 額(千円)  | 18,230    | 31    | 7,459     | 38    | 7,752     | 0     | 5,428     | 0     | 5,706     | 0     |
| 調 定 額(千円)   |          | 172,563   | 1,074 | 169,674   | 145   | 164,789   | 0     | 164,866   | 0     | 154,197   | 0     |
| 前年度比(%)     |          | 79.0      |       | 97.8      |       | 97.0      |       | 100.0     |       | 93.5      |       |
| 平均税額        | 1人@(円)   | 19,267    |       | 19,243    |       | 19,197    |       | 19,536    |       | 20,505    |       |
|             | 1世帯@(円)  | 31,224    |       | 30,887    |       | 30,539    |       | 30,491    |       | 31,598    |       |
| 課税限度額(円)    |          | 190,000   |       | 190,000   |       | 190,000   |       | 190,000   |       | 200,000   |       |

※ 令和4年度は当初調定による。

9. 国民健康保険税の賦課割合等

(単位:円・%)

| 年度     | 区分  |      |      | 所得割  | 資産割    | 被保険者<br>均等割 | 世帯別<br>平等割 | 納期 | 最高額     | 最低額    | 平均税額    |        |
|--------|-----|------|------|------|--------|-------------|------------|----|---------|--------|---------|--------|
|        |     |      |      |      |        |             |            |    |         |        | 1世帯@    | 1人@    |
| 平成30年度 | 医療分 | 賦課割合 | 一般   | 56.5 | -      | 30.1        | 13.4       | 8  | 580,000 | 11,000 | 101,448 | 62,600 |
|        |     |      | 退職   | 47.4 | -      | 44.5        | 8.1        |    |         |        |         |        |
|        |     | 按分率  | 8.17 | -    | 26,600 | 20,300      |            |    |         |        |         |        |
|        | 介護分 | 賦課割合 | 一般   | 52.8 | -      | 32.9        | 14.3       | 8  | 160,000 | 3,700  | 21,176  | 17,985 |
|        |     |      | 退職   | 36.3 | -      | 42.3        | 21.4       |    |         |        |         |        |
|        |     | 按分率  | 1.73 | -    | 8,200  | 4,200       |            |    |         |        |         |        |
|        | 支援分 | 賦課割合 | 一般   | 55.8 | -      | 30.6        | 13.6       | 8  | 190,000 | 3,400  | 31,224  | 19,267 |
|        |     |      | 退職   | 46.6 | -      | 45.2        | 8.3        |    |         |        |         |        |
|        |     | 按分率  | 2.47 | -    | 8,300  | 6,300       |            |    |         |        |         |        |
| 令和元年度  | 医療分 | 賦課割合 | 一般   | 55.2 | -      | 30.9        | 13.9       | 8  | 610,000 | 11,000 | 100,884 | 62,851 |
|        |     |      | 退職   | 91.0 | -      | 9.0         | 0.0        |    |         |        |         |        |
|        |     | 按分率  | 8.17 | -    | 26,600 | 20,300      |            |    |         |        |         |        |
|        | 介護分 | 賦課割合 | 一般   | 52.1 | -      | 33.3        | 14.6       | 8  | 160,000 | 3,700  | 20,477  | 17,523 |
|        |     |      | 退職   | 12.0 | -      | 58.2        | 29.8       |    |         |        |         |        |
|        |     | 按分率  | 1.73 | -    | 8,200  | 4,200       |            |    |         |        |         |        |
|        | 支援分 | 賦課割合 | 一般   | 54.4 | -      | 31.5        | 14.1       | 8  | 190,000 | 3,400  | 30,887  | 19,243 |
|        |     |      | 退職   | 91.2 | -      | 8.8         | 0.0        |    |         |        |         |        |
|        |     | 按分率  | 2.47 | -    | 8,300  | 6,300       |            |    |         |        |         |        |
| 令和2年度  | 医療分 | 賦課割合 | 一般   | 54.2 | -      | 31.7        | 14.1       | 8  | 630,000 | 11,000 | 100,015 | 62,871 |
|        |     |      | 退職   | 0.0  | -      | 0.0         | 0.0        |    |         |        |         |        |
|        |     | 按分率  | 8.17 | -    | 26,600 | 20,300      |            |    |         |        |         |        |
|        | 介護分 | 賦課割合 | 一般   | 51.0 | -      | 34.0        | 15.0       | 8  | 170,000 | 3,700  | 19,539  | 16,774 |
|        |     |      | 退職   | 0.0  | -      | 0.0         | 0.0        |    |         |        |         |        |
|        |     | 按分率  | 1.73 | -    | 8,200  | 4,200       |            |    |         |        |         |        |
|        | 支援分 | 賦課割合 | 一般   | 54.3 | -      | 31.5        | 14.2       | 8  | 190,000 | 3,400  | 30,539  | 19,197 |
|        |     |      | 退職   | 0.0  | -      | 0.0         | 0.0        |    |         |        |         |        |
|        |     | 按分率  | 2.47 | -    | 8,300  | 6,300       |            |    |         |        |         |        |
| 令和3年度  | 医療分 | 賦課割合 | 一般   | 54.5 | -      | 31.1        | 14.4       | 8  | 630,000 | 11,000 | 99,873  | 63,990 |
|        |     |      | 退職   | 0.0  | -      | 0.0         | 0.0        |    |         |        |         |        |
|        |     | 按分率  | 8.17 | -    | 26,600 | 20,300      |            |    |         |        |         |        |
|        | 介護分 | 賦課割合 | 一般   | 50.7 | -      | 34.1        | 15.2       | 8  | 170,000 | 3,700  | 19,828  | 17,168 |
|        |     |      | 退職   | 0.0  | -      | 0.0         | 0.0        |    |         |        |         |        |
|        |     | 按分率  | 1.73 | -    | 8,200  | 4,200       |            |    |         |        |         |        |
|        | 支援分 | 賦課割合 | 一般   | 53.7 | -      | 31.7        | 14.6       | 8  | 190,000 | 3,400  | 30,491  | 19,536 |
|        |     |      | 退職   | 0.0  | -      | 0.0         | 0.0        |    |         |        |         |        |
|        |     | 按分率  | 2.47 | -    | 8,300  | 6,300       |            |    |         |        |         |        |
| 令和4年度  | 医療分 | 賦課割合 | 一般   | 52.8 | -      | 32.3        | 14.9       | 8  | 650,000 | 7,000  | 103,292 | 67,030 |
|        |     |      | 退職   | 0.0  | -      | 0.0         | 0.0        |    |         |        |         |        |
|        |     | 按分率  | 8.17 | -    | 26,600 | 20,300      |            |    |         |        |         |        |
|        | 介護分 | 賦課割合 | 一般   | 48.2 | -      | 36.0        | 15.8       | 8  | 170,000 | 3,700  | 21,174  | 18,124 |
|        |     |      | 退職   | 0.0  | -      | 0.0         | 0.0        |    |         |        |         |        |
|        |     | 按分率  | 1.73 | -    | 8,200  | 4,200       |            |    |         |        |         |        |
|        | 支援分 | 賦課割合 | 一般   | 52.1 | -      | 32.8        | 15.1       | 8  | 200,000 | 2,100  | 31,598  | 20,505 |
|        |     |      | 退職   | 0.0  | -      | 0.0         | 0.0        |    |         |        |         |        |
|        |     | 按分率  | 2.47 | -    | 8,300  | 6,300       |            |    |         |        |         |        |

※ 令和4年度は当初賦課による。

## 10. 後期高齢者医療保険料概要

### (1) 年度別調定額の推移

(単位:人・円)

| 区分     | 特別徴収  |             | 普通徴収  |             | 合計    |             |
|--------|-------|-------------|-------|-------------|-------|-------------|
|        | 被保険者  | 調定額         | 被保険者  | 調定額         | 被保険者  | 調定額         |
| 平成28年度 | 6,424 | 210,908,200 | 1,534 | 102,615,800 | 7,100 | 313,524,000 |
| 平成29年度 | 6,492 | 228,487,500 | 1,493 | 104,688,000 | 7,494 | 333,175,500 |
| 平成30年度 | 6,550 | 231,568,500 | 1,479 | 102,593,500 | 7,516 | 334,162,000 |
| 令和元年度  | 6,531 | 249,421,000 | 1,632 | 105,557,700 | 7,524 | 354,978,700 |
| 令和2年度  | 6,497 | 272,413,400 | 1,540 | 112,786,800 | 7,388 | 385,200,200 |
| 令和3年度  | 6,388 | 275,064,400 | 1,407 | 113,588,500 | 7,290 | 388,652,900 |
| 令和4年度  | 6,454 | 282,213,500 | 1,163 | 103,833,900 | 7,028 | 386,047,400 |

※ 令和4年度は当初調定による。

特徴・普徴の被保険者数は併徴の人数を含む。

### (2) 年度別保険料率

| 区分  | 賦課基準         | 令和2年度    | 令和3年度    | 令和4年度    |
|-----|--------------|----------|----------|----------|
| 所得割 | 賦課のもととなる所得金額 | 8.68%    | 8.68%    | 8.80%    |
| 均等割 | 被保険者1人につき    | 43,100円  | 43,100円  | 43,100円  |
| 限度額 | 保険料の上限       | 640,000円 | 640,000円 | 660,000円 |

### (3) 均等割額の軽減措置

| 軽減割合 | 軽減基準(所得金額の区分)   | 軽減額      |
|------|---|----------|
| 7割   | 加入者全員及び世帯主の合計所得金額が、<br>{43万円+10万円×(給与所得者等の数-1)}以下               | 30,170円※ |
| 5割   | 加入者全員及び世帯主の合計所得金額が、<br>{43万円+(加入者数×28.5万円)+10万円×(給与所得者等の数-1)}以下 | 21,550円※ |
| 2割   | 加入者全員及び世帯主の合計所得金額が、<br>{43万円+(加入者数×52万円)+10万円×(給与所得者等の数-1)}以下   | 8,620円※  |

※上記の金額は、100円未満を切り捨てる前の金額

11. 介護保険料概要(第1号被保険者)

(1) 所得段階別調定状況

(単位:人)

| 区分     | 特別徴収   |        | 普通徴収        |        | 計          |        |             |
|--------|--------|--------|-------------|--------|------------|--------|-------------|
|        | 被保険者数  | 調定額(円) | 被保険者数       | 調定額(円) | 被保険者数      | 調定額(円) |             |
| 平成30年度 | 第1所得段階 | 1,219  | 37,281,040  | 118    | 3,121,940  | 1,337  | 40,402,980  |
|        | 第2所得段階 | 904    | 47,323,210  | 15     | 874,290    | 919    | 48,197,500  |
|        | 第3所得段階 | 816    | 42,594,270  | 16     | 1,157,890  | 832    | 43,752,160  |
|        | 第4所得段階 | 2,037  | 127,949,590 | 197    | 8,289,250  | 2,234  | 136,238,840 |
|        | 第5所得段階 | 3,111  | 219,158,740 | 67     | 4,326,860  | 3,178  | 223,485,600 |
|        | 第6所得段階 | 2,077  | 175,775,460 | 159    | 9,533,770  | 2,236  | 185,309,230 |
|        | 第7所得段階 | 1,313  | 119,381,820 | 181    | 10,844,250 | 1,494  | 130,226,070 |
|        | 第8所得段階 | 532    | 55,968,160  | 98     | 6,965,600  | 630    | 62,933,760  |
|        | 第9所得段階 | 472    | 56,114,930  | 106    | 9,272,740  | 578    | 65,387,670  |
|        | 計      | 12,481 | 881,547,220 | 957    | 54,386,590 | 13,438 | 935,933,810 |
| 令和元年度  | 第1所得段階 | 1,193  | 30,261,760  | 142    | 2,910,570  | 1,335  | 33,172,330  |
|        | 第2所得段階 | 944    | 40,852,270  | 22     | 1,013,430  | 966    | 41,865,700  |
|        | 第3所得段階 | 853    | 43,014,010  | 16     | 984,070    | 869    | 43,998,080  |
|        | 第4所得段階 | 1,909  | 120,214,680 | 179    | 7,618,460  | 2,088  | 127,833,140 |
|        | 第5所得段階 | 3,148  | 221,866,410 | 61     | 3,692,570  | 3,209  | 225,558,980 |
|        | 第6所得段階 | 2,117  | 178,925,900 | 182    | 10,393,210 | 2,299  | 189,319,110 |
|        | 第7所得段階 | 1,330  | 121,639,500 | 148    | 9,148,610  | 1,478  | 130,788,110 |
|        | 第8所得段階 | 525    | 55,279,240  | 112    | 7,166,060  | 637    | 62,445,300  |
|        | 第9所得段階 | 532    | 63,827,430  | 109    | 9,786,380  | 641    | 73,613,810  |
|        | 計      | 12,551 | 875,881,200 | 971    | 52,713,360 | 13,522 | 928,594,560 |
| 令和2年度  | 第1所得段階 | 1,160  | 22,743,190  | 111    | 2,891,160  | 1,271  | 25,634,350  |
|        | 第2所得段階 | 978    | 33,751,740  | 28     | 1,166,760  | 1,006  | 34,918,500  |
|        | 第3所得段階 | 886    | 42,759,480  | 19     | 1,461,770  | 905    | 44,221,250  |
|        | 第4所得段階 | 1,820  | 113,959,460 | 174    | 8,460,870  | 1,994  | 122,420,330 |
|        | 第5所得段階 | 3,142  | 221,430,990 | 54     | 3,406,460  | 3,196  | 224,837,450 |
|        | 第6所得段階 | 2,122  | 178,494,500 | 164    | 11,320,050 | 2,286  | 189,814,550 |
|        | 第7所得段階 | 1,390  | 127,364,860 | 163    | 10,290,750 | 1,553  | 137,655,610 |
|        | 第8所得段階 | 539    | 56,617,200  | 116    | 8,427,010  | 655    | 65,044,210  |
|        | 第9所得段階 | 545    | 65,115,510  | 108    | 9,660,370  | 653    | 74,775,880  |
|        | 計      | 12,582 | 862,236,930 | 937    | 57,085,200 | 13,519 | 919,322,130 |
| 令和3年度  | 第1所得段階 | 1,114  | 21,880,830  | 111    | 2,566,840  | 1,225  | 24,447,670  |
|        | 第2所得段階 | 1,027  | 35,361,490  | 18     | 825,060    | 1,045  | 36,186,550  |
|        | 第3所得段階 | 920    | 44,887,910  | 23     | 1,322,050  | 943    | 46,209,960  |
|        | 第4所得段階 | 1,700  | 105,865,930 | 162    | 7,849,640  | 1,862  | 113,715,570 |
|        | 第5所得段階 | 3,222  | 227,561,860 | 38     | 2,392,520  | 3,260  | 229,954,380 |
|        | 第6所得段階 | 2,128  | 179,976,680 | 168    | 10,627,560 | 2,296  | 190,604,240 |
|        | 第7所得段階 | 1,481  | 135,709,380 | 199    | 12,467,840 | 1,680  | 148,177,220 |
|        | 第8所得段階 | 540    | 57,108,870  | 87     | 6,505,350  | 627    | 63,614,220  |
|        | 第9所得段階 | 513    | 61,333,280  | 134    | 11,911,090 | 647    | 73,244,370  |
|        | 計      | 12,645 | 869,686,230 | 940    | 56,467,950 | 13,585 | 926,154,180 |
| 令和4年度  | 第1所得段階 | 1,109  | 22,863,120  | 71     | 2,029,640  | 1,180  | 24,892,760  |
|        | 第2所得段階 | 1,053  | 37,276,640  | 14     | 616,000    | 1,067  | 37,892,640  |
|        | 第3所得段階 | 987    | 48,919,500  | 13     | 1,043,580  | 1,000  | 49,963,080  |
|        | 第4所得段階 | 1,575  | 100,409,060 | 81     | 5,133,940  | 1,656  | 105,543,000 |
|        | 第5所得段階 | 3,198  | 228,886,040 | 28     | 1,955,660  | 3,226  | 230,841,700 |
|        | 第6所得段階 | 2,181  | 185,472,520 | 92     | 7,755,420  | 2,273  | 193,227,940 |
|        | 第7所得段階 | 1,541  | 141,678,380 | 89     | 7,808,200  | 1,630  | 149,486,580 |
|        | 第8所得段階 | 555    | 58,853,620  | 57     | 6,106,140  | 612    | 64,959,760  |
|        | 第9所得段階 | 487    | 58,992,740  | 87     | 10,144,100 | 574    | 69,136,840  |
|        | 計      | 12,686 | 883,351,620 | 532    | 42,592,680 | 13,218 | 925,944,300 |

※ 被保険者は、特徴と普徴が併徴の場合は、「特徴」に計上。

ただし、調定額は特徴、普徴の各々の実数である。

令和4年度は当初調定(現年分)による。

(2) 令和3年度収納状況

(単位:円・%)

| 区 分  | 予算額         | 調定額         | 収入済額        | 収入率   |
|------|-------------|-------------|-------------|-------|
| 特別徴収 | 884,533,000 | 869,686,230 | 869,989,320 | 100.0 |
| 普通徴収 | 46,342,000  | 63,940,370  | 53,871,230  | 84.3  |
| 合 計  | 930,875,000 | 933,626,600 | 923,860,550 | 99.0  |

※ 普通徴収は滞繰分を含む。

(3) 令和4年度段階別保険料

| 第 1 段 階  | 第 2 段 階  | 第 3 段 階  | 第 4 段 階  | 第 5 段 階  | 第 6 段 階  |
|----------|----------|----------|----------|----------|----------|
| 基準額×0.30 | 基準額×0.50 | 基準額×0.70 | 基準額×0.90 | 基準額×1.00 | 基準額×1.20 |
| 21,530   | 35,880   | 50,240   | 64,580   | 71,760   | 86,110   |

| 第 7 段 階  | 第 8 段 階  | 第 9 段 階  |
|----------|----------|----------|
| 基準額×1.30 | 基準額×1.50 | 基準額×1.70 |
| 93,280   | 107,640  | 121,990  |

# VI 納 税

## 1. 不納欠損総括表

(単位:円)

| 年度      | 税目       | 区分  | 不納欠損       |           | 地税法15条の7第4項             |           | 地税法15条の7第5項 |           | 地税法18条    |           |             |           |
|---------|----------|-----|------------|-----------|-------------------------|-----------|-------------|-----------|-----------|-----------|-------------|-----------|
|         |          |     |            |           | 納税義務消滅(停止3年)            |           | 納税義務消滅(即時)  |           | (停止中消滅)   |           | 徴収権消滅(5年時効) |           |
|         |          |     | 件数         | 金額        | 件数                      | 金額        | 件数          | 金額        | 件数        | 金額        | 件数          | 金額        |
| 3       | 市民税      | 過   | 89         | 2,711,623 | 9                       | 169,557   | 14          | 397,370   | 12        | 471,990   | 54          | 1,672,706 |
|         |          | 現   | 8          | 236,145   |                         |           | 8           | 236,145   |           |           |             |           |
|         |          | 計   | 97         | 2,947,768 | 9                       | 169,557   | 22          | 633,515   | 12        | 471,990   | 54          | 1,672,706 |
|         | 法人市民税    | 過   | 5          | 309,433   |                         |           |             |           | 3         | 209,433   | 2           | 100,000   |
|         |          | 現   |            |           |                         |           |             |           |           |           |             |           |
|         |          | 計   | 5          | 309,433   |                         |           |             |           | 3         | 209,433   | 2           | 100,000   |
|         | 固定資産税    | 過   | 111        | 3,886,174 | 26                      | 1,060,457 | 8           | 112,979   | 26        | 762,039   | 51          | 1,950,699 |
|         |          | 現   |            |           |                         |           |             |           |           |           |             |           |
|         |          | 計   | 111        | 3,886,174 | 26                      | 1,060,457 | 8           | 112,979   | 26        | 762,039   | 51          | 1,950,699 |
|         | 都市計画税    | 過   |            | 603,056   |                         | 164,843   |             | 17,621    |           | 118,561   |             | 302,031   |
|         |          | 現   |            |           |                         |           |             |           |           |           |             |           |
|         |          | 計   |            | 603,056   |                         | 164,843   |             | 17,621    |           | 118,561   |             | 302,031   |
|         | 軽自動車税    | 過   | 59         | 476,500   | 3                       | 19,200    | 3           | 31,800    | 7         | 138,400   | 46          | 287,100   |
|         |          | 現   | 32         | 294,700   |                         |           | 32          | 294,700   |           |           |             |           |
|         |          | 計   | 91         | 771,200   | 3                       | 19,200    | 35          | 326,500   | 7         | 138,400   | 46          | 287,100   |
|         | 市税計      | 過   | 264        | 7,986,786 | 38                      | 1,414,057 | 25          | 559,770   | 48        | 1,700,423 | 153         | 4,312,536 |
|         |          | 現   | 40         | 530,845   |                         |           | 40          | 530,845   |           |           |             |           |
|         |          | 計   | 304        | 8,517,631 | 38                      | 1,414,057 | 65          | 1,090,615 | 48        | 1,700,423 | 153         | 4,312,536 |
| 国民健康保険税 | 過        | 181 | 17,115,190 | 55        | 3,872,130               | 23        | 1,632,500   | 38        | 4,248,860 | 65        | 7,361,700   |           |
|         | 現        | 1   | 12,200     |           |                         | 1         | 12,200      |           |           |           |             |           |
|         | 計        | 182 | 17,127,390 | 55        | 3,872,130               | 24        | 1,644,700   | 38        | 4,248,860 | 65        | 7,361,700   |           |
| 年度      | 税目       | 区分  | 不納欠損       |           | 高齢医療確保法第160条<br>(徴収権消滅) |           |             |           |           |           |             |           |
|         |          |     | 件数         | 金額        | 件数                      | 金額        |             |           |           |           |             |           |
| 3       | 後期高齢者保険料 | 過   | 17         | 706,300   | 17                      | 706,300   |             |           |           |           |             |           |
|         |          | 現   |            |           |                         |           |             |           |           |           |             |           |
|         |          | 計   | 17         | 706,300   | 17                      | 706,300   |             |           |           |           |             |           |
| 年度      | 税目       | 区分  | 不納欠損       |           | 介護保険法第200条<br>(徴収権消滅)   |           |             |           |           |           |             |           |
|         |          |     | 件数         | 金額        | 件数                      | 金額        |             |           |           |           |             |           |
| 3       | 介護保険料    | 過   | 70         | 2,984,780 | 70                      | 2,984,780 |             |           |           |           |             |           |
|         |          | 現   |            |           |                         |           |             |           |           |           |             |           |
|         |          | 計   | 70         | 2,984,780 | 70                      | 2,984,780 |             |           |           |           |             |           |

※件数は納税通知書数

軽自動車税(過)は軽自動車税(旧法)滞納繰越分

軽自動車税(現)は軽自動車税(種別割)現年分

## 2. 滞納処分・執行停止調べ

### (1) 税目別滞納処分税額調べ

(単位:円)

| 年度    | 区 分         | 滞納処分税額 |            | 内訳 |            |      |           |
|-------|-------------|--------|------------|----|------------|------|-----------|
|       |             |        |            | 差押 |            | 交付要求 |           |
|       |             | 件数     | 金 額        | 件数 | 金 額        | 件数   | 金 額       |
| 令和3年度 | 市 県 民 税     | 40     | 8,103,376  | 37 | 7,846,476  | 3    | 256,900   |
|       | 法人市民税       | 3      | 390,800    | 1  | 50,000     | 2    | 340,800   |
|       | 固定資産税・都市計画税 | 26     | 23,945,795 | 21 | 22,574,895 | 5    | 1,370,900 |
|       | 軽自動車税       | 21     | 340,500    | 19 | 320,500    | 2    | 20,000    |
|       | 国民健康保険税     | 27     | 9,408,740  | 24 | 8,902,690  | 3    | 506,050   |
|       | 後期高齢者医療保険料  | 1      | 7,200      | 1  | 7,200      |      |           |
|       | 介護保険料       | 2      | 69,100     | 2  | 69,100     |      |           |
|       | 合 計         | 67     | 42,265,511 | 57 | 39,770,861 | 10   | 2,494,650 |

※ 各税目件数は納税義務者数、合計件数は処分実人数

### (2) 差押物件(収納実績)

(単位:円)

| 年度    | 区 分   | 差押 |           | 解除 |     |
|-------|-------|----|-----------|----|-----|
|       |       | 件数 | 金 額       | 件数 | 金 額 |
| 令和3年度 | 不 動 産 |    |           |    |     |
|       | 動 産   |    |           |    |     |
|       | 債 権   | 51 | 5,939,143 | 3  |     |
|       | 合 計   | 51 | 5,939,143 | 3  |     |

### (3) 執行停止処分

(単位:円)

| 年度    | 区 分         | 1号 |           | 2号 |           | 3号 |        | 合 計 |           |
|-------|-------------|----|-----------|----|-----------|----|--------|-----|-----------|
|       |             | 件数 | 金 額       | 件数 | 金 額       | 件数 | 金 額    | 件数  | 金 額       |
| 令和3年度 | 市 県 民 税     | 30 | 1,483,070 | 16 | 513,100   | 3  | 56,100 | 49  | 2,052,270 |
|       | 法人市民税       | 3  | 209,433   | 4  | 200,000   |    |        | 7   | 409,433   |
|       | 固定資産税・都市計画税 | 8  | 130,600   | 21 | 750,900   |    |        | 29  | 881,500   |
|       | 軽自動車税       | 35 | 326,500   | 21 | 84,100    |    |        | 56  | 410,600   |
|       | 国民健康保険税     | 18 | 2,393,400 | 28 | 1,146,730 |    |        | 46  | 3,540,130 |
|       | 合 計         | 94 | 4,543,003 | 90 | 2,694,830 | 3  | 56,100 | 187 | 7,293,933 |

※ 1号:滞納処分をする財産がない。

2号:滞納処分をすると著しく生活を窮迫させる。

3号:その所在、滞納処分できる財産がともに不明である。

### 3. 納税相談実績

| 月   | 相談結果   | 令和3年度 |      |     | 令和2年度 |      |     | 令和元年度 |      |     |
|-----|--------|-------|------|-----|-------|------|-----|-------|------|-----|
|     |        | 来所件数  | 電話件数 | 計   | 来所件数  | 電話件数 | 計   | 来所件数  | 電話件数 | 計   |
| 5月  | 直接納付   | 47    |      | 47  | 39    |      | 39  | 81    |      | 81  |
|     | 納付書再発行 | 3     | 32   | 35  | 3     | 5    | 8   | 4     | 8    | 12  |
|     | 分割納付約束 | 4     | 22   | 26  | 3     | 1    | 4   | 17    | 21   | 38  |
|     | 後日納付約束 | 2     | 20   | 22  | 3     | 4    | 7   | 12    | 13   | 25  |
|     | その他    | 5     | 9    | 14  | 3     | 2    | 5   | 7     | 13   | 20  |
|     | 小計     | 61    | 83   | 144 | 51    | 12   | 63  | 121   | 55   | 176 |
| 9月  | 直接納付   | 60    |      | 60  | —     | —    | —   | —     | —    | —   |
|     | 納付書再発行 | 7     | 49   | 56  | —     | —    | —   | —     | —    | —   |
|     | 分割納付約束 | 7     | 14   | 21  | —     | —    | —   | —     | —    | —   |
|     | 後日納付約束 | 2     | 36   | 38  | —     | —    | —   | —     | —    | —   |
|     | その他    | 4     | 10   | 14  | —     | —    | —   | —     | —    | —   |
|     | 小計     | 80    | 109  | 189 | —     | —    | —   | —     | —    | —   |
| 12月 | 直接納付   | 69    |      | 69  | 75    | 2    | 77  | 192   | 8    | 200 |
|     | 納付書再発行 | 12    | 28   | 40  | 3     | 20   | 23  | 12    | 34   | 46  |
|     | 分割納付約束 | 16    | 26   | 42  | 10    | 33   | 43  | 31    | 31   | 62  |
|     | 後日納付約束 | 3     | 18   | 21  | 7     | 30   | 37  | 14    | 24   | 38  |
|     | その他    | 6     | 14   | 20  | 7     | 11   | 18  | 12    | 13   | 25  |
|     | 小計     | 106   | 86   | 192 | 102   | 96   | 198 | 261   | 110  | 371 |
| 3月  | 直接納付   | 56    |      | 56  | 69    | 1    | 70  | 61    |      | 61  |
|     | 納付書再発行 | 1     | 6    | 7   | 3     | 16   | 19  | 11    | 10   | 21  |
|     | 分割納付約束 | 8     | 18   | 26  | 8     | 16   | 24  | 21    | 10   | 31  |
|     | 後日納付約束 | 2     | 9    | 11  | 7     | 15   | 22  | 4     | 2    | 6   |
|     | その他    | 6     | 4    | 10  | 4     | 11   | 15  | 6     | 6    | 12  |
|     | 小計     | 73    | 37   | 110 | 91    | 59   | 150 | 103   | 28   | 131 |
| 合計  | 直接納付   | 232   |      | 232 | 183   | 3    | 186 | 334   | 8    | 342 |
|     | 納付書再発行 | 23    | 115  | 138 | 9     | 41   | 50  | 27    | 52   | 79  |
|     | 分割納付約束 | 35    | 80   | 115 | 21    | 50   | 71  | 69    | 62   | 131 |
|     | 後日納付約束 | 9     | 83   | 92  | 17    | 49   | 66  | 30    | 39   | 69  |
|     | その他    | 21    | 37   | 58  | 14    | 24   | 38  | 25    | 32   | 57  |
|     | 小計     | 320   | 315  | 635 | 244   | 167  | 411 | 485   | 193  | 678 |



#### 4. 納付方法別収納状況

| 令和3年度<br>区分        | 口座振替   |       | コンビニエンスストア |       | クレジット |      | スマホアプリ |      | 窓口収納等  |       | 合計      |        |
|--------------------|--------|-------|------------|-------|-------|------|--------|------|--------|-------|---------|--------|
|                    | 件数     | 割合    | 件数         | 割合    | 件数    | 割合   | 件数     | 割合   | 件数     | 割合    | 件数      | 割合     |
| 個人市県民税<br>(普徴)     | 4,985  | 35.3% | 5,492      | 38.9% | 69    | 0.5% | 24     | 0.2% | 3,564  | 25.2% | 14,134  | 100.0% |
| 固定資産税・<br>都市計画税    | 34,166 | 51.2% | 16,134     | 24.2% | 188   | 0.3% | 62     | 0.1% | 16,245 | 24.3% | 66,795  | 100.0% |
| 軽自動車税              | 6,857  | 34.6% | 7,437      | 37.5% | 102   | 0.5% | 0      | 0.0% | 5,421  | 27.4% | 19,817  | 100.0% |
| 国民健康保険税<br>(普徴)    | 13,721 | 50.2% | 7,485      | 27.4% | 37    | 0.1% | 24     | 0.1% | 6,044  | 22.1% | 27,311  | 100.0% |
| 後期高齢者医療<br>保険料(普徴) | 3,202  | 48.8% | 1,238      | 18.9% |       |      |        |      | 2,116  | 32.3% | 6,556   | 100.0% |
| 介護保険料<br>(普徴)      | 1,161  | 21.0% | 2,402      | 43.5% |       |      |        |      | 1,959  | 35.5% | 5,522   | 100.0% |
| 合 計                | 64,092 | 45.7% | 40,188     | 28.7% | 396   | 0.3% | 110    | 0.1% | 35,349 | 25.2% | 140,135 | 100.0% |

※スマホアプリ決済は令和3年11月からサービス利用開始

※後期高齢者医療保険料及び介護保険料のコンビニエンスストア分にはスマホアプリ分を含む

## 令和4年度版 税 務 概 要

編 集 寒河江市税務課  
〒991-8601 寒河江市中央一丁目9番45号  
TEL 0237-85-1696 FAX 0237-86-7100