



寒河江市
ものづくり企業
ガイドブック

寒河江市

はじめに

本市はこれまで高度経済成長期を経て、さくらんぼをはじめとする果樹などの高品質な農産物を地域資源としながら、食品加工や繊維などを中心に地場の伝統産業とともに発展してまいりました。さらには平成以降、高速道路が本市まで延伸すると、寒河江中央工業団地を中心に自動車関連や金属製品、各種機械器具などの高度な技術を有する様々な分野の製造業が立地することとなり、山形県内においても有数のものづくりの集積地となりました。

このたび、本市に立地する多彩で高度な技術力のあるものづくり企業について、広く市内外に紹介することで、新たな企業間取引の構築や本市での企業立地がさらに推進することを目的に本ガイドブックを作成しました。

また、本ガイドブックにより市民の皆様にも本市ものづくり企業の技術力と地元企業としての魅力を紹介することで、若者を中心に地元ものづくり企業に興味を持っていただきたいと思います。そして、地元寒河江での就業が活性化するとともに、活力みなぎる住みやすいまちとなりますことを期待しております。

目次

I ものづくり企業の紹介

1	食料品・飲料製造業	
	株式会社卯月製麺	1
	株式会社果香 山形工場	2
	月山酒造株式会社	3
	佐竹商事株式会社	4
	鈴木食品製造株式会社	5
	株式会社住吉屋食品	6
	千代寿虎屋株式会社	7
	日東ベスト株式会社	8
	古澤酒造株式会社	9
	ぼんち株式会社 山形工場	10
	丸菱食品株式会社	11
	株式会社山形ごぼう商會	12
	株式会社山形ミートランド	13
2	繊維工業	
	有限会社奥山メリヤス	14
	佐藤繊維株式会社	15
	東北グンゼ株式会社	16
	株式会社ニットつきざわ	17
	株式会社パオラレディ	18
	山形整染株式会社	19
3	木材・木製品製造業	
	株式会社スペースパーツ山形	20
4	家具・装備品製造業	
	オーエスケー株式会社	21
5	印刷業	
	株式会社フジタックイースト 山形工場	22
6	化学工業	
	山形液酸株式会社	23
7	プラスチック製品製造業	
	山形大光株式会社	24
8	金属製品製造業	
	アイジ-工業株式会社 寒河江工場	25
	株式会社オーイズミラボ 東北工場	26
	株式会社JKB 山形工場	27
	株式会社楨本鋳造所	28
	株式会社町田製作所 山形工場	29

9	はん用機械器具製造業	
	株式会社スガサワ	30
10	生産用機械器具製造業	
	株式会社太陽機械製作所 山形工場	31
	株式会社マイスター	32
11	電子部品・デバイス・電子回路製造業	
	伊藤電子工業株式会社	33
12	電気機械器具製造業	
	後藤電子株式会社	34
	日章工業株式会社 山形工場	35
	株式会社山形富士	36
13	輸送用機械器具製造業	
	曙ブレーキ山形製造株式会社	37
	TPR工業株式会社	38
	株式会社山本製作所 山形工場	39
14	その他製造業	
	荒木塗装工業株式会社 山形工場	40
	有限会社鏡置店	41
	軽部草履株式会社	42

II ものづくり企業情報【業種別一覧】

食料品・飲料製造業	43
繊維工業	
木材・木製品製造業	
家具・装備品製造業	
印刷業	
化学工業	
プラスチック製品製造業	
窯業・土石製品製造業	
金属製品製造業	44
はん用機械器具製造業	
生産用機械器具製造業	
電子部品・デバイス・電子回路製造業	
電気機械器具製造業	
輸送用機械器具製造業	
その他製造業	

III 寒河江市の概況・概要・産業 45

【住所】〒991-0061 寒河江市中央工業団地164

【HP】<https://www.uzuki-shop.jp/>



会社概要

- 【代表者名】代表取締役 卯月亮
- 【設立年月】1978年(昭和53年) 9月
- 【従業員数】30名
- 【資本金】5,000万円
- 【品質環境管理等】FSSC22000
- 【問い合わせ部署】販売部

事業内容

麺類の製造及び通信販売

主要製品

乾麺そば、乾麺うどん、スープ付き乾麺、めんつゆ等

企業PR

- 創業70年、1970年代から通信販売を主体とし、現在は県外のお客様比率が95%を超える製麺企業です。
- 自社コールセンターの設置や、近年ではWEBやSNSマーケティングにも力を入れ顧客層の拡大につなげています。



作業風景 1



作業風景 2



主な製品



ほっそり細そば



山形のさがえそば

【住所】〒991-0061 寒河江市中央工業団地15-1 【電話番号】0237-86-0105 【FAX番号】0237-86-7446
 【HP】<http://www.kakoh.co.jp>



会社概要

- 【代表者名】 代表取締役 丸山 孝幸
- 【設立年月】 1984年(昭和59年) 5月
- 【従業員数】 43名
- 【資本金】 8,000万円
- 【品質環境管理等】 FSSC 22000、JAS、有機JAS
- 【主要取引先】 キリンビール、森永乳業、アサヒビール、アサヒ飲料、日東ベスト、オハヨー乳業 等
- 【本社・関連会社】 本社/株式会社果香 東京都大田区山王 2-5-10
- 【問い合わせ部署】 事務管理課 / 0237-86-0105

事業内容

業務用各種天然果汁製造業

主要製品

アップル・グレープ・ピーチの天然果汁が中心ですが、幅広い果汁に対応可能であり、製品用途は飲料・デザート・食品・製菓・冷蔵・果実酒等に使用

企業PR

- 業務用天然果汁の加工メーカーとして、安全・安心な商品を提供し続けております。
- 天然果汁加工メーカーとしては、いち早く導入した無菌充填システムをはじめ、最新の膜ろ過技術や加工技術として海外サプライヤーの一次加工も利用してユーザー様のご要望に応えております。
- 蓄積された技術と最新の加工設備を發揮し、価値ある商品を生む機能をより充実させております。



設備：タンク



18L 缶自動充填機



設備：高速液体クロマトグラフィー

果実そのままのおいしさをお届けします

Best Quality & Best Practice

株式会社 果香

〒991-0022 東京都大田区山王2-5-10
 TEL 0237-86-0105 FAX 0237-86-7446
 工場・研究所 〒991-0061 山形県寒河江市中央工業団地15-1
 TEL 0237-86-0105 FAX 0237-86-7446

FSSC 22000

広告

【住所】〒990-0521 寒河江市大字谷沢769-1 【電話番号】0237-87-1114

【HP】<https://www.gassan-sake.co.jp>



会社概要

- 【代表者名】 代表取締役社長 鈴木 潤一
- 【設立年月】 1972年(昭和47年) 5月
- 【従業員数】 15名
- 【資本金】 4,000万円
- 【品質環境管理等】 自治体HACCP(山形県)
- 【主要取引先】 県内、首都圏、海外
- 【問い合わせ部署】 事務部 / 0237-87-1114

事業内容

清酒製造販売

主要製品

日本酒
リキュール

企業PR

- 山形県のほぼ中央出羽三山の主峰月山の麓に酒蔵があります。山形の米と水、蔵人で醸す地理的表示「GI山形」の日本酒です。
- IWCインターナショナルワインチャレンジ主席トロフィー受賞をはじめ、フランス kuraMasterプラチナメダル受賞、全米日本酒飲評会連続金賞受賞等、国内外の市販酒コンテストで受賞歴多数の実績があります。
- 主に山形県酒造好適米や地元伝統野菜等を用いて商品作りに取り組んでおります。また近年はSDGsの促進に向け研究開発も行いながら、地元若手農家の育成にも協力したいと思っております。
- 伝統的な酒造りを継承しつつ、大手流通業者や専門業者の品質管理の取り組みを取り入れながら、安心安全な酒造りを進めています。
- 日本の伝統文化産物として後世に残せる商品づくりに努めています。



日本酒 GI 「山形」



GI 山形 銀嶺月山 純米吟醸 月山の雪 720ml



銀嶺月山 純米酒仕込みの梅酒

【住所】〒991-0042 寒河江市大字高屋343 【電話番号】0237-86-6225 【FAX番号】0237-86-1248
 【HP】http://www.satake-corp.com 【E-mail】info@satake-corp.com



会社概要

- 【代表者名】 代表取締役 佐竹 良一
- 【設立年月】 1965年(昭和40年) 5月
- 【従業員数】 58名
- 【資本金】 1,200万円
- 【品質環境管理等】 JAS認定工場、HACCP導入型基準施設
- 【主要取引先】 天狗罐詰(株)、(株)宝幸
- 【問い合わせ部署】 業務課 / 0237-86-6225

事業内容

果実類、山菜類の缶詰製造販売

主要製品

果実缶詰 (さくらんぼ、白桃、黄桃、西洋梨、和梨、りんご等)
 山菜缶詰 (なめこ等)

企業PR

- 寒暖の差が激しく厳しい環境で育てられた東北、山形の果物は、生産者の惜しみない努力と愛情によってその美味しさと品質が保たれています。
- 当社の製品は、それらの果実を使用することにより、高品質で安心、安全な製品をご提供させていただいております。
 また、当社ではOEMによる受託生産を行っています。
- 缶詰、レトルト製造等、ご要望にお応えできるよう加工技術を磨いております。

主要設備

設備名	メーカー・型番	能力	台数
皮剥機	アトラス社ペアマシーン		2
ダイサー (20mm)		Hr/1260kg	1
選別機			1
金属探知機	仙台ヤマトハカリ(株)	分/200個	2
巻締機	13M、5M-A		8
自動回転式殺菌機			2
オートチェッカー		分/200個	2
ジェットプリンター	(株)日立産機システム		1
エムラダイサー	(株)エムラ販売	hr/1000kg	1
アーシェルダイサー	アーシェルジャパン	Hr/1000kg	1
レトルト殺菌釜			3



加工前缶桃



天着チェリー製品



ラ・フランス4号缶3缶入り



りんご角切り20mm1号缶

黄桃角切り1号缶

【住所】〒991-0041 寒河江市大字寒河江字仲田141-1 【電話番号】0237-86-5161 【FAX番号】0237-86-0104
 【HP】<https://www.suzukifoods.co.jp> 【E-mail】information@suzukifoods.co.jp



会社概要

- 【代表者名】 代表取締役 柴田 剛
- 【設立年月】 1972年(昭和47年) 7月
- 【従業員数】 68名
- 【資本金】 2,000万円
- 【品質環境管理等】 FSSC22000、果汁・ピューレー製品（缶詰、瓶詰、パウチ）の製造
食料缶詰及び瓶詰、果実飲料改正JAS認定
- 【主要取引先】 各食品商社、食品問屋、食品メーカー、青果問屋ほか
- 【問い合わせ部署】 総務部 / 0237-86-5161

事業内容

果実加工業 ・ かん詰又はびん詰食品製造業 ・ ソース類製造業 ・ 清涼飲料水製造業 ・ 食品の冷凍又は冷蔵業
 ・ 菓子製造業

主要製品

各種果実（さくらんぼ、梅、桃、洋梨、りんご、ほか）
 飲料、ゼリー

企業PR

●信頼される企業であるための私達の取り組み
 弊社では「安全・安心」は目に見えるものでなければならないと考えます。生産適地の中心に加工・製造の拠点を置くことによって、原材料の管理にも目が行き届く環境をつくっております。また、工場内も果実加工という汚れやすい製造業務であるからこそ、常に清潔であることを心掛けております。その製造業務において発生する副産物を「醗酵飼料の原料」「堆肥の原料」として活用し、いわゆる「地域資源循環」を推進することで、環境負荷の軽減にも努めています。

主要設備

設備名	メーカー・型番	能力	台数
果汁生産設備一式		10 t / 日	
果実加工(固形)設備一式		5~15t / 日	



みつ豆ゼリー（作業風景）



ラフランス選別（作業風景）



ラフランス瓶詰め（作業風景）



プロセスフルーツ（製品）

【住所】〒991-0002 寒河江市字下河原76-1 【電話番号】0237-86-2610 【FAX番号】0237-86-8196
 【HP】<https://sumiyosiya.jp> 【E-mail】info@sumiyosiya.jp



会社概要

- 【代表者名】 代表取締役 住吉 克久
- 【設立年月】 1970年(昭和45年) 2月
- 【従業員数】 46名
- 【資本金】 1,000万円
- 【品質環境管理等】 製造帳票管理
- 【主要取引先】 (株)おーばん、(株)山形丸魚、(株)ヨークベニマル
- 【問い合わせ部署】 総務部 / 0237-86-2610

事業内容

食品製造、豆腐専門小売、宝飾販売

主要製品

豆腐、油揚げ、厚揚げ、蒟蒻

企業PR

- 「妥協を許さない。手間暇を惜しまない。昔ながらの手造りの味は違う。そこから生み出される製品は、大きく違う。」というスローガンのもと製造、販売しております。
- 乳化にがり、消泡剤等の添加物を使用しない豆腐造りを得意としており、添加物の摂取を避けたいお客様のニーズに応えております。
- 機械化しがたい柔らかな食感の商品づくりを得意としております。
- 直売店「とうふ工房清流庵」を運営し、豆腐の品質を高め、豆腐の多様性を広めております。
- 年間20校から30校の寒河江西村山地区の小学生に工場見学と食育を行っております。



絹ごし製造



濃口厚揚げ



豆腐ライン清掃



大豆の笑 もめん



野菜とこんぶのたっぷり絹あげ



とうふ工房清流庵

【住所】〒991-0032 寒河江市南町2-1-16 【電話番号】0237-86-6133 【FAX番号】0237-86-9644

【HP】<http://www.chiyokotobuki.com> 【E-mail】info@chiyokotobuki.com



会社概要

- 【代表者名】 代表取締役社長 大沼 寿洋
- 【設立年月】 1922年(大正11年) 10月
- 【従業員数】 9名
- 【資本金】 1,200万円
- 【主要取引先】 山形県酒類卸株、(株)岡永
- 【本社・関連会社】 関連会社／
合資会社虎屋西川工場 月山トラヤワイナリー

事業内容

日本酒製造業、焼酎・リキュール製造、果実酒卸売業

主要製品

純米大吟醸 虎乃子
純米吟醸 千代寿虎屋
本醸造 千代寿

企業PR

～地元の酒米を使った寒河江の地酒を世界に発信中!～

1922年に分家独立して創業。以来、地域密着の酒造りを基本とし、手間暇をかけた手づくりの地酒を醸しています。全量山形県産米を使用し米づくりからの酒造りを実践し今日に至っています。また醸造発酵技術と地場産原料を使用した焼酎やリキュールを製造、関連会社ではワインを製造するなど幅広い商品を開発しています。

近年は海外輸出も積極的に行っており、今後も寒河江から世界に向けて日本酒文化を発信していきます。



酒蔵内部



酒造りにおける仕込の一端①



酒造りにおける仕込の一端②



製品一覧



純米大吟醸 虎乃子



純米大吟醸 粋品 50

【住所】〒991-8610 寒河江市幸町4-27 【電話番号】0237-86-2100 【FAX番号】0237-86-3172

【HP】<http://www.nittobest.co.jp/> 【E-mail】info@nittobest.co.jp



会社概要

- 【代表者名】 代表取締役社長 塚田 莊一郎
- 【設立年月】 1948年(昭和23年) 7月
- 【従業員数】 650名
- 【資本金】 14億7,400万円
- 【品質環境管理等】 ISO9001、IS14001、FSSC22000 (全工場認証取得に向け推進中)
- 【本社・関連会社】 関連会社/九州ベストフーズ株式会社、関西ベストフーズ株式会社、株式会社、日東アリマン株式会社、株式会社機能性ペプチド研究所、JAPAN BEST FOODS CO.,LTD
- 【問い合わせ部署】 総務人事部 / 0237-86-2100

事業内容

調理済冷凍食品、チルド食品、レトルト食品、缶詰、日配食品の製造販売

主要製品

業務用調理済冷凍商品 (トンカツ、ハンバーグ、牛丼・牛焼肉、麺類、デザート)

企業PR

- 設立75年目を迎えた「総合食品メーカー」です。寒河江を中心に山形県内で「食のブローのための商品」をつくり、全国に販売しています。給食、惣菜、外食等の分野で使用され、皆さんを笑顔にしています。
- 業界トップシェアを誇る商品を多数持ち、特に食肉関連商品やデザート商品の開発・製造を得意としており、「肉とデザートof the best」とも呼ばれています。また、「健康」をテーマにした商品開発にも積極的に取り組んでいます。



作業風景 (試作開発)



製造風景 (硬さ調整食)



製造風景 (デザート)



製品 (ソーセージ)



製品 (タルト)



製品 (トンカツ)

【住所】〒991-0023 寒河江市丸内3-5-7 【電話番号】0237-86-5322 【FAX番号】0237-86-0567
 【HP】<https://furusawa.co.jp> 【E-mail】sake@furusawa.co.jp



会社概要

- 【代表者名】 代表取締役社長 古澤 康太郎
- 【設立年月】 1948年(昭和23年) 10月
- 【従業員数】 12名
- 【資本金】 2,000万円
- 【品質環境管理等】 厚生労働省の指導の下、日本酒造組合中央会「酒類製造業におけるHACCPの考え方を取り入れた衛生管理」を行う。
- 【主要取引先】 山形県酒類卸株
- 【問い合わせ部署】 0237-86-5322

事業内容

日本酒・焼酎・リキュールの製造販売

主要製品

- 日本酒 (代表銘柄: 澤正宗、紅葉盛、紅花屋重兵衛)
- 焼酎 (米焼酎、そば焼酎、麦焼酎)
- リキュール (梅酒、柿酒)

企業PR

- 美味しい酒を造るには「風土・原料・人」が大事という考えが弊社の基本方針です。天保7年(1836年)の創業以来、東に奥羽山脈の雪深い蔵王、西に旭山系の霊山 月山を望む清流寒河江川のほとりにて、恵まれた豊かな水と良質な米を用いて長年にわたり酒造りを継承してきました。
- 国産原料を厳選し、全量自社精米と寒造りにこだわった酒造りを行っています。
- 日本酒だけでなく、自社栽培のそばや梅を使った焼酎やリキュールも製造しています。そば焼酎は県内では唯一、弊社のみが製造を行っています。



大吟醸 紅花屋重兵衛



雪原 極上米焼酎



雪原 山形そば焼酎



まろやかな山形の梅酒

【住所】〒991-0061 寒河江市中央工業団地366-1 【電話番号】0237-86-5211 【FAX番号】0237-86-8988
 【HP】<https://www.bonchicorp.co.jp>



会社概要

- 【代表者名】 代表取締役 遠藤 純民
- 【設立年月】 1975年(昭和50年) 5月
- 【従業員数】 150名
- 【資本金】 1億6,000万円
- 【品質環境管理等】 ISO22000、ISO14001
- 【主要取引先】 三菱食品(株)、(株)山星屋、(株)高山
- 【本社・関連会社】 本社／ぼんち株式会社
大阪府大阪市淀川区三津屋中2-15-41
- 【問い合わせ部署】 管理課／0237-86-5211

事業内容

米菓生地、米菓製品の製造

主要製品

揚げせんべい(味かるた・辛子明太子大型揚げせんなど)
 煎餅工房さがえ屋製品



連続式乾燥機

企業PR

●日本の素晴らしい食文化として生まれ育った煎餅・おかき。原料を厳選し、その伝統的な技と味覚を受け継ぎ、独自の視点から新しい感覚も添えてぼんちは米菓づくりに取り組んでおります。ぼんちは鮮度に徹底的にこだわり、業界でいちやくアルミ包装を採用。日清食品グループの一員として、安全安心な製品の提供に努めています。



辛子明太子
大型揚げせん



味かるた
蜂蜜醤油味
海老しお味

煎餅工房 さがえ屋

～山形のせんべい・あられ専門店～

さがえ屋各商品
 やみつきしみかりせん
 だだちやまめせんべい
 など



山形商品

【住所】〒991-0041 寒河江市大字寒河江字赤田65-1 【電話番号】0237-83-1383 【FAX番号】0237-86-6272
 【HP】<https://www.marubishi-s.jp> 【E-mail】info@marubishi.net



会社概要

- 【代表者名】 代表取締役 矢口 浩二
- 【設立年月】 1952年(昭和27年) 6月
- 【従業員数】 160名
- 【資本金】 9,800万円
- 【品質環境管理等】 FSSC22000、ISO22000、ISO9001
- 【主要取引先】 伊藤園、ヤクルト本社、サントリー、アサヒ飲料、キリンビバレッジ、味の素AGF、生活クラブ連合会 他
- 【本社・関連会社】 関連会社/マルビシ倉庫(株)、ティーエムパック(株)
- 【問い合わせ部署】 総務部 / 0237-83-1383

事業内容

清涼飲料水の製造、果実加工品の製造

主要製品

清涼飲料大手ブランドの各種清涼飲料 (PETボトル・紙パック・缶)
 自社ブランド清涼飲料 (チェリー酢・紅花緑茶・りんごジュース・桃ジュース)

企業PR

- 大手飲料メーカーの各種清涼飲料水の受託製造 (OEM製造) をメインに事業展開しております。
 この他、プライベートブランドの清涼飲料製造も可能です。製法、数量などお問い合わせください。
- PETボトル、紙パック、缶飲料の各工場はすべてFSSC22000認証取得。人々に身近な「飲料」を、安全・安心を追求して製造しています。



ペットボトル工場ライン



品質保証部



紙パック工場ライン



自社ブランド製品



紙パック工場ライン

【住所】〒991-0061 寒河江市中央工業団地163 【電話番号】0237-85-4848 【FAX番号】0237-85-4847
 【HP】<http://gobou.jp> 【E-mail】contact@gobou.jp



会社概要

- 【代表者名】 代表取締役 奥山 雅夫
- 【設立年月】 1982年(昭和57年) 11月
- 【従業員数】 72名
- 【資本金】 1,000万円
- 【品質環境管理等】 FSSC22000
- 【主要取引先】 (株)ニチレイフーズ山形工場、日東ベスト(株)
マルハニチロ(株)大江工場、モガミフーズ(株)
- 【問い合わせ部署】 業務部 / 0237-85-4848

事業内容

食品製造

主要製品

カット野菜

企業PR

●弊社は業務用カット野菜専門の野菜加工業者です。

弊社は安全なカット野菜を安定的に供給することを追求しています。特に野菜原料は安全なものを求めて、30年前から直接契約栽培を国内外で行い、1年間を通して生産者の見える野菜を使用しています。

プロの技術で栽培してもらい、使用前に残留農薬検査で安全が証明されたものを原材料としています。

また社内では食品安全チームが先頭に立ち、社内外教育で品質意識を高める取り組みを行っています。社員が率先して学び、契約栽培の安全な野菜を用い最新の管理システムや設備で加工することにより、お客様に安心をお届けいたします。



認証マーク



作業風景 (白菜)



作業風景 (玉葱)



契約産地 1



契約産地 2



作業風景 (人参洗浄)

【住所】〒991-0061 寒河江市中央工業団地155-12 【電話番号】0237-83-0329 【FAX番号】0237-83-0328
 【HP】<https://www.y-meatland.com> 【E-mail】info@y-meatland.com



会社概要

- 【代表者名】 代表取締役 大沼 幸仁
- 【設立年月】 1996年(平成8年) 8月
- 【従業員数】 71名
- 【資本金】 1,000万円
- 【品質環境管理等】 ISO22000認証取得、有機JAS認証取得、生食用牛肉加工基準適合
- 【主要取引先】 (株)山形県食肉公社、仙台中央食肉卸売市場(株)
(株)米沢食肉公社 ほか各社
- 【本社・関連会社】 関連会社/(株)Y's クリエイト、(株)ドリームファーム
- 【問い合わせ部署】 総務部総務課 / 0237-83-0329

事業内容

食肉卸及び加工品製造販売

主要製品

各地銘柄牛肉、豚肉、鶏肉、肉加工製品

企業PR

- 当社はみちのくが生んだ特級品「山形牛」を中心に銘柄牛、銘柄豚を全国に販売しております。
- 国の定める生食用食肉の加工・調理の新基準に適合した工場にて「山形牛ユッケ」を製造。他ではなかなか味わえない「生」の牛肉を提供しています。
- 安全な食品を生産・流通・販売するために「食品安全マネジメントシステム-フードチェーンに関わる組織に対する要求事項」の国際標準規格であるISO22000を認証取得し、安全安心な食品提供を担保しております。
- 当社グループとして原料供給を担う「株式会社ドリームファーム」、生産加工の当社、外食事業運営を担う「株式会社Y'sクリエイト」を設立し、商流の「川上から川下まで」を一気通貫で提供できる体制を構築しております。
- 令和5年度初旬に当社新設第2工場(仮称)の稼働を予定。同時期にグループ企業である「株式会社ドリームファーム」が幸生地区に新牛舎を開設予定。資源投下を進め、業務拡充に努めております。



工場内設備



製品(特選山形牛)



製品(牛丼・煮込みハンバーグ)



焼肉名匠山牛 山形店



焼肉名匠山牛 寒河江店



商品(山形牛一頭盛り)

【住所】〒991-0041 寒河江市大字寒河江字赤田156 【電話番号】0237-86-5378 【FAX番号】0237-86-3287
 【HP】<https://www.okuyama-meriyasu.com> 【E-mail】mokuyama@lapis.plala.or.jp



会社概要

- 【代表者名】 代表取締役会長 奥山 幸八
- 【設立年月】 1951年(昭和26年) 7月
- 【従業員数】 45名
- 【資本金】 1,750万円
- 【主要取引先】 国内百貨店 関東2社 関西1社
 国内専門店 約160社
 海外専門店 約10か国
 直営販売 東京(青山)ONLINESHOP
- 【本社・関連会社】 直営店/東京都渋谷区神宮前3丁目41-3

事業内容

紳士婦人ニット製造販売

主要製品

ブルオーバー、カーディガン、Tシャツ、小物雑貨

企業PR

●昭和26年創業来、恵まれた地域資源としてのニット産業を活用して、自社独自の技術として立体的造形の模様編やマルチゲージでのニット商品を開発して国内、海外等で卸間販売中心に自社ブランドBATONERを発信して事業展開。近年は東京青山に初の旗艦店を出店、オンラインショップ等も伸長著しく成長している。



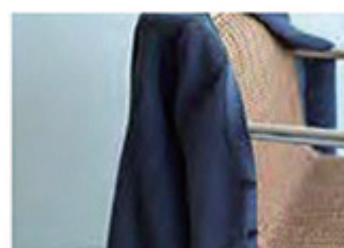
製品



直営店



東京直営店



製品

主要設備

設備名	メーカー・型番	能力	台数
コンピューター横編機械	島精機	成型編	20
縫製機械	JUKI		50
CAD CAM	島精機		6

【住所】〒991-0053 寒河江市元町1-19-1 【電話番号】0237-86-3134 【FAX番号】0237-86-7716
 【HP】<https://www.satoseni.com> 【E-mail】info@satoseni.com



会社概要

- 【代表者名】 代表取締役 佐藤 正樹
- 【設立年月】 1954年(昭和29年) 3月
- 【従業員数】 230名
- 【資本金】 5,410万円
- 【主要取引先】 糸商社、Sato-S2(株)、(株)ゴールドウィン
- 【本社・関連会社】 関連会社 / Sato-S2(株)、月山紡績(株)、山形整染(株)、kumamu lace(株)
- 【問い合わせ部署】 総務部

事業内容

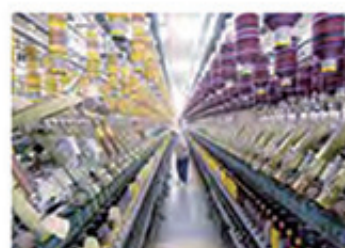
梳毛紡績糸、ニット製品の企画、製造、販売

主要製品

梳毛紡績糸(工業糸、意匠糸)、ニット製品(自社ブランド、OEM)

企業PR

- 原毛の調達、紡績、染色、編立、縫製などの一連の生産から販売まで、社内一貫体制を取り、トータルプロデュースを行う国内唯一の総合ニットメーカー。
- 原料にこだわり、世界で唯一の糸の開発を行う(1gの原料を52mまで伸ばした極細のモヘア糸の開発など)。
- ホールガーメント横編機により、3D立体型のフィット感に優れた一体型ニット製品の開発を行う。
- 流行を追わない、大量生産を行わない、自分たちの作りたいものを追求する、徹底した「ものづくり」へのこだわり。
- 「ものづくり」へのこだわりを、ストーリーとして語り、熱い職人の思いを伝える。
- セレクトショップGEA(ギア)を通して、作り手の目線からセレクトした県内、国内、海外のこだわりの名品を紹介し、寒河江から世界へ情報発信を行う。



紡績工場



編立工場

主要設備

設備名	メーカー・型番	能力	台数
前紡機(ギル)			
リング精紡機		6,224錠	
成型横編機	島精機製作所		70
ホールガーメント横編機	島精機製作所		70
多頭式刺繍機	タジマ工業		2
プリーツ機			3
本縫いミシン			
ロックミシン			



自社ブランド

【住所】〒991-0041 寒河江市大字寒河江字仲田10 【電話番号】0237-86-4211 【FAX番号】0237-86-5579
 【HP】<https://www.gunze.co.jp> 【E-mail】masayoshi.kashiwagura@gunze.co.jp



会社概要

- 【代表者名】 代表取締役工場長 内田 浩
- 【設立年月】 1970年(昭和45年) 9月
- 【従業員数】 168名
- 【資本金】 1億円
- 【品質環境管理等】 ISO14001、ISO9001
- 【主要取引先】 イオン、しまむら、イトーヨーカ堂他 (グンゼ株取引先)
- 【本社・関連会社】 本社/グンゼ株式会社
大阪市北区梅田2丁目5-25 ハービスOSAKAオフィスタワー
- 【問い合わせ部署】 総務課 / 0237-86-4211

事業内容

インナーウェアの製造加工

主要製品

- 紳士・婦人・子供肌着
- 快適工房、ホットマジック、the GUNZE
 - SEEK、ランバン

企業PR

- 社名の由来
グンゼは1896年(明治29年) 京都府何鹿郡地方振興のために設立された会社であり、「郡是」は正しい方針の意味で「郡是製糸」と命名され70周年に現在の「グンゼ」に社名変更いたしました。創立127年目に入った老舗企業です。
- 創業の精神
「人間尊重と優良品の生産を基礎として、会社をめぐるすべての関係者との共存共栄をはかる」
- 社是
 1. 優良品の提供に徹し、社会に貢献する
 1. 誠意をつくり、信頼の輪をひろげる
 1. 若さと創意をいかし、世界の一流をめざす



快適工房



ホットマジック



糸を編んで生地を作ります

編んだ生地を白くします

裁断した生地を縫製します



【住所】〒991-0061 寒河江市中央工業団地17-6 【電話番号】0237-84-2908 【FAX番号】0237-84-5171
 【HP】<http://www.knit-tukizawa.com> 【E-mail】tukizawa@ic-net.or.jp



会社概要

- 【代表者名】 代表取締役 中澤 順子
- 【設立年月】 1990年(平成2年) 7月
- 【従業員数】 28名
- 【資本金】 1,500万円
- 【品質環境管理等】 一般社団法人日本ファッション産業協議会認定 J∞QUALITY 企業 (編立、縫製)
- 【主要取引先】 エムズグレイシー(株)、(株)オゾンコミュニティ
- 【問い合わせ部署】 総務 / 0237-84-2908

事業内容

ニット製外衣製造

主要製品

婦人物及び紳士物ニット外衣製品

企業PR

- OEMニット製品メーカーとして、取引先様にご満足できる商品を提供しております。
- J∞QUALITYの認定を受けており、安心、安全な商品づくりを心掛けております。
- メイドインジャパンならではの、短サイクルでの納品が可能で、16Gの製品をメインに縫製技術を駆使した商品売り場に提供しております。
- 取引先様のご希望により原料やデザインの提案をさせていただいており、オリジナル性の高い商品づくりのお手伝いをさせていただいております。



編機



縫製作業風景



自社製品



自社製品



自社製品

【住所】〒991-0013 寒河江市高田3-102-1 【電話番号】0237-86-3323 【FAX番号】0237-86-7905
 【HP】<https://www.paoralady.com> 【E-mail】info@paoralady.co.jp



会社概要

【代表者名】代表取締役 武田 雄一
 【設立年月】1973年(昭和48年) 4月
 【従業員数】120名
 【資本金】2,000万円
 【主要取引先】 商社
 有名ブランドメーカー
 【問い合わせ部署】 総務

事業内容

婦人服製造

主要製品

有名ブランド (ワンピース・スカート・ブラウス・コート等高級婦人服)

企業PR

●創業から50年の歴史で培った、技術・知識・経験に基づく高品質を誇りにしています。
 有名ブランドの最新のファッションを縫い上げます。



社屋



設備 1



設備 2



作業風景

主要設備

設備名	メーカー・型番	能力	台数
本縫いミシン	JUKI		90
ロックミシン	JUKI		20
特殊ミシン	JUKI		15
スポンジングマシン	アサヒ		1
CAD	東レ		3
CAM	島精機・タカトリ		2
芯貼り機			2
サージング			3
パターンシーマー	FMC		4
釦付け			4
本穴ホール			2
アイロン			

【住所】〒991-0011 寒河江市大字日田1927 【電話番号】0237-86-4116 【FAX番号】0237-86-9830
 【E-mail】ota@yamagataseisen.co.jp



会社概要

- 【代表者名】 代表取締役 佐藤 正樹
- 【設立年月】 1966年(昭和41年) 5月
- 【従業員数】 23名
- 【資本金】 4,000万円
- 【品質環境管理等】 J∞QUALITY企業認証
- 【主要取引先】 佐藤繊維(株)、澤田(株)、堀田丸正(株)
- 【本社・関連会社】 関連会社/佐藤繊維(株)のグループ会社
- 【問い合わせ部署】 総務 / 0237-86-4116

事業内容

ニット繊維、ニット製品の染色・整理及び加工業
 お得意様から生地糸、製品を預かって、染色・整理・加工を行う

主要製品

総染(かせぞめ)、チーズ染、縮絨(しゅくじゅう)、製品染

企業PR

- 総染(かせぞめ)・チーズ染・製品染の3種類の染色技術と、縮絨(しゅくじゅう)加工技術を合わせて4種類の幅広い染色関連の業務を行うことができる。
- 染色に伴い付加価値を加えた特殊加工も数多く手がけており、技術の高さが評価されている。
- 受注から仕上がりまでの各工程ごとの進捗の度合いが、誰でもPCで確認でき、お得意先様からの進行状況や納期等の問い合わせにも、すぐその場で回答ができるので大きな信頼を得ている。

主要設備

設備名	メーカー・型番	能力	台数
噴射式染色機(総染)	HISAKA	1kg ~ 250kg	16
チーズ式染色機	ハラエンジニア	1kg ~ 495kg	15
パドル式染色機	ハラエンジニア		5
ワッシャー縮絨機	ハラエンジニア		7
総乾燥機(トンネル型)	HD1000		1
〃(サクション型)	HSD1200		1
減圧式高周波乾燥機	パール工業(株)		1
チーズ用熱風乾燥機	HISAKA		1
タンブラー乾燥機	ハラエンジニア		3
自然乾燥室			3
高速自動データ作成装置一式	クラボウ		1
経営改革21(アパレル工場向け生産管理システム)ソフト一式	アベイル		1



総染



チーズ染



色の調合

【住所】〒991-0061 寒河江市中央工業団地155-6 【電話番号】0237-83-3000 【FAX番号】0237-83-3030
 【HP】<https://www.sp-yamagata.co.jp> 【E-mail】info@sp-yamagata.co.jp



会社概要

- 【代表者名】 代表取締役社長 松田 賢
- 【設立年月】 1995年(平成7年) 2月
- 【従業員数】 47名
- 【資本金】 8,500万円
- 【主要取引先】 住友林業㈱、双日建材㈱
- 【本社・関連会社】 関連会社/㈱エスピー
- 【問い合わせ部署】 総務部

事業内容

住宅建築用木材のプレカット加工

主要製品

プレカット加工品

企業PR

- 山形県NO.1のプレカット加工実績とノウハウを有しております。
- 住まいづくり求められる多彩なニーズにお応えしております。
- あらゆる住宅資材とサービスをトータルでご提案しております。



加工機



加工中部材



加工済部材

主要設備

設備名	メーカー・型番	能力	台数
横架材加工機	宮川工機㈱ MPS-VX05		1
横架材特殊加工機	宮川工機㈱ MPS-VX05		1
柱材加工機	宮川工機㈱ MPS-34		1
羽柄材加工機 (カッター付き)	宮川工機㈱ MPC-25		1
羽柄材加工機	宮川工機㈱ MPC-13		1
合板加工機	宮川工機㈱ MPD-11		1
集塵装置	宮川工機㈱		1
MP-CAD8	宮川工機㈱		6

【住所】〒991-0045 寒河江市小沼町13-1 【電話番号】0237-86-2737 【FAX番号】0237-86-1040
 【HP】<https://www.osk-metal.jp> 【E-mail】m.okuyama@osk-metal.jp



会社概要

- 【代表者名】 代表取締役社長 奥山 眞
- 【設立年月】 1968年(昭和43年) 10月
- 【従業員数】 12名
- 【資本金】 1,000万円
- 【主要取引先】 (株)カッシーナ・イクスシー
(株)アルフレックスジャパン
(株)プレステージジャパン
- 【本社・関連会社】 工場/山形県寒河江市小沼西 831-3
- 【問い合わせ部署】 営業部 / 0237-86-2737

事業内容

家具メーカーの金属製脚部、部品等を OEM で製造販売している

主要製品

家具メーカーの金属製脚部、部品 等

企業PR

- “自由で斬新なデザイン、承ります”をモットーに、設計者、デザイナーの方の意図を美しい仕上りの金属加工製品で、確実に製作を実現しています。
- 国内家具メーカーからの難易度の高い金属製脚部を受注製作してきた実績による、様々なノウハウを生かして、丁寧なものづくりでお客様のご要望にお応えします。
- 得意先様からの意匠図を元に、社内で製造図面を作図します。
規格部材脚のほか、都内近郊などの特注の大型物件にも対応しています。
- 都内のほか、福岡や旭川のお客様からもご注文をいただいております。
メール、FAX、Zoomなど、全国からのオーダーに対応しています。お気軽にお問い合わせください。

主要設備

設備名	メーカー・型番	能力	台数
丸鋸精密切断機	大同興行	パイプ等切断機	2
汎用縦型フライス	OKK	切削機械	1
汎用旋盤	滝沢製作所	切削機械	1
汎用ボール盤		切削機械	6
NCパイプベンダー	京葉バンド	パイプ曲げ機械	1
新型CNC左右両パイプベンダー	京葉バンド	パイプ曲げ機械	1
油圧プレス15t	コウエイ製作所		1
アルゴン溶接機	パナソニック	溶接機	4
半自動アーク溶接機	パナソニック	溶接機	1
スポット抵抗溶接機	パナソニック	溶接機	1
アセットパット溶接機	中央機械	溶接機	1
バフ研磨機	ノミズ製		1
バフ研磨機	轟製作所		2
他 集塵機	ノミズ製		1台式



溶接作業



納入事例



納入事例



納入事例

【住所】〒991-0061 寒河江市中央工業団地85 【電話番号】0237-84-2121 【FAX番号】0237-84-2122

【HP】<https://www.fujiseal.com/jp/>



会社概要

- 【代表者名】 代表取締役社長 柴田 康裕
- 【設立年月】 2007年(平成19年) 1月
- 【従業員数】 117名 (グループ会社事業部人員含む)
- 【資本金】 5,000万円
- 【品質環境管理等】 ISO9001、ISO14001、FSC認証
- 【主要取引先】 国内メーカー企業
- 【本社・関連会社】 本社/株式会社フジタックイースト
大阪市淀川区宮原 4-1-9
- 【問い合わせ部署】 総務課 / 0237-84-2121

事業内容

熱収縮ラベル、キャップシール、タックラベルなどの製造。

※フジシールグループ全体では自動包装機械の設計、製作なども手掛け、販売パッケージのトータルコーディネートを行っています。

主要製品

商品パッケージラベル・キャンペーンシールなど、タックラベルの製造

企業PR

- 当社は、世界15カ国でグローバルに展開する東証プライム市場上場のフジシールグループです。(従業員5,741人、資本金59億9千万円) ペットボトルや電池、缶など誰もが知っている身近な商品のラベルやキャンペーンシール、容器を覆うフィルム、口栓付きのパウチなど、日常生活に欠くことができない商品の包装を手掛ける会社です。
- 山形工場は従業員の安全や働きやすさを大切にし、男女共に安心して働ける職場づくりを常に心がけて事業を行っています。



環境配慮 シュリンク感熱ラベル/シュリンクタックラベル



付加機能 開封タックラベル



加飾 プレミアムラベル



タックラベルラインナップ

【住所】〒991-0061 寒河江市中央工業団地195-1 【電話番号】0237-86-0130 【FAX番号】0237-86-0131



会社概要

- 【代表者名】 代表取締役社長 河合 昌人
- 【設立年月】 2019年(令和元年) 7月
- 【従業員数】 11名
- 【資本金】 5,000万円
- 【主要取引先】 エア・ウォーター(株)
エア・ウォーター東日本(株)
山形酸素(株)
ヤスミツ産業(株)
- 【問い合わせ部署】 VSU 工場・充填工場 / 0237-86-0130

事業内容

圧縮ガス・液化ガス製造業

主要製品

液化酸素、液化窒素、酸素ガス、医療用酸素、窒素ガス、アルゴンガス、炭酸ガス、医療用炭酸ガス、混合ガス



充填工場外観

企業PR

- 高効率小型空気液化酸素・液化窒素製造装置 (VSU設備) をお客様が立地する地域に設置することで、酸素及び窒素製品の「安定供給」「省エネ」「CO₂排出量低減」を同時に実現。
- 山形県内唯一の液化酸素・液化窒素製造拠点として地域に貢献。
- 災害時には近隣エア・ウォーターグループ拠点より万全のバックアップ体制を確立。病院向け・在宅向け医療用酸素ガスの安定供給を実現。
- お客様のガス使用量に応じた供給形態 (シリンダーガスボンベ・LGC (超低温液化ガス容器)) による各種産業ガスの提供。

主要設備

設備名	メーカー・型番	能力	台数
高効率小型液化酸素・ 液化窒素製造装置	エア・ウォーター VSU 0614	LO 600Nm ³ /h LN 1,400Nm ³ /h	1
酸素ガス充填設備			1
窒素ガス充填設備			1
アルゴンガス充填設備			1
炭酸ガス充填設備			1

【住所】〒991-0061 寒河江市中央工業団地47 【電話番号】0237-86-1191 【FAX番号】0237-86-1196
 【HP】<https://www.yamagatadaiko.co.jp/> 【E-mail】Suzuki-daiko@dewa.or.jp



会社概要

- 【代表者名】代表取締役 阿部 敏範
- 【設立年月】1985年(昭和60年) 4月
- 【従業員数】25名
- 【資本金】4,600万円
- 【品質環境管理等】ISO9001:2015 (品質)
ISO14001:2015 (環境)
- 【主要取引先】立花容器(株)、(株)山本製作所
フジクラ電装(株)
- 【問い合わせ部署】総務部

事業内容

プラスチック製品製造加工

主要製品

医療廃棄物処理容器、農機具部品(精米機等)、車載ヒューズボックス

企業PR

- 30t~850tまでの、射出成形機による、小物から大物までの製品成形生産
 お客様の求める均一・安定した製品をトータルに一貫生産できるように、長年培ってきた技術と柔軟な対応力で様々なご要望にお応えいたします。
 「地球にやさしいものづくり」を目指し研鑽を積んで皆様の暮らしに新風を吹き込む企業でありたいと思い、皆様の期待に応えられるよう日々、精進してまいります。

主要設備

設備名	メーカー・型番	能力	台数
IM30	住友重機械工業(株)	30 t	1
J35ELⅢ	(株)日本製鋼所	35 t	1
SE50	住友重機械工業(株)	50 t	1
SG75	住友重機械工業(株)	75 t	1
SE100D	住友重機械工業(株)	100 t	1
EC-160-N	芝浦機械(株)(東芝)	160 t	2
SG180-M	住友重機械工業(株)	180 t	1
ES4000-25E	日精樹脂工業(株)	180 t	1
J220E-D	(株)日本製鋼所	220 t	1
NEX5000	日精樹脂工業(株)	220 t	1
IS350E-17B	芝浦機械(株)(東芝)	350 t	1
EC450NⅡ	芝浦機械(株)(東芝)	450 t	2
IS550E	芝浦機械(株)(東芝)	550 t	1
IS650-E54A	芝浦機械(株)(東芝)	650 t	1
IS650GT	芝浦機械(株)(東芝)	650 t	1
850HH-i80SA	UBEマシナリー(株)	850 t	2



医療廃棄物処理容器



三次元測定機



射出成形機

【住所】〒991-0061 寒河江市中央工業団地157-1 【電話番号】0237-86-9000 【FAX番号】0237-83-3100
 【HP】<https://www.igkogyo.co.jp>



会社概要

- 【代表者名】 代表取締役社長 高光 克典
- 【設立年月】 1996年(平成8年) 4月
(会社設立：1970年(昭和45年) 4月)
- 【従業員数】 112名 (2022年9月30日現在)
(全従業員数：383人(2022年9月30日現在))
- 【資本金】 2億5,350万円
- 【品質環境管理等】 ISO9001取得、ISO14001取得
- 【本社・関連会社】 本社/アイジー工業株式会社
東根市蟹沢上縄目 1816-12
工場/寒河江市、東根市、茨城県城里町
営業所/東京、札幌、盛岡、仙台、埼玉、新潟、富山、名古屋、大阪、福岡
- 【問い合わせ部署】 総務部総務チーム / 0237-43-1830

事業内容

主に建築用断熱外壁材(金属サイディング・金属サンドイッチパネル)及び金属屋根材の研究開発・製造・販売

主要製品

金属サイディング及び付属品

企業PR

●アイジー工業は、建築用断熱外壁材(金属サイディング・金属サンドイッチパネル)及び金属屋根材の研究開発・製造・販売を行っています。

寒河江工場では、当社主力商品の住宅向け外壁材の金属サイディングを製造しています。金属サイディングは軽量で断熱性が高く、意匠性と機能性を高いレベルで両立させた外壁材です。品質に対し真摯に向き合い、外観の美しさのみならず高耐久化、メンテナンス軽減、施工の簡便化、環境負荷の低減などあらゆる面に配慮した商品へと今も進化を続けています。住宅や事務所など様々な建物に対応できるよう、数多くの防耐火認定を取得し、金属サイディングのリーディングカンパニーとして、市場性と時代のニーズに幅広く対応する商品を提案していきます。

企業理念に「わたしたちは 豊かな発想力と確かな技術力で ニッポンの建物を強く、優しく、美しく包みます。」を掲げ、既存の枠にとらわれず、まっすぐなモノづくりを追求します。



作業風景



商品採用例



商品採用例



商品採用例



商品採用例

【住所】〒991-0061 寒河江市中央工業団地17-10 【電話番号】0237-84-3121 【FAX番号】0237-86-0020
【HP】<http://www.ozlab.co.jp> 【E-mail】ozlab-touhoku@ozlab.co.jp



会社概要

- 【代表者名】 代表取締役 福岡 均
- 【設立年月】 1995年(平成7年) 7月
- 【従業員数】 31名
- 【資本金】 2,000万円
- 【主要取引先】 (株)オーイズミグループ、(株)三共、(株)ウチダテクノ
- 【本社・関連会社】 本社/(株)オーイズミラボ
神奈川県厚木市中町2-7-10
関連会社/オーイズミグループ各社
- 【問い合わせ部署】 総務部 / 0237-84-3121

事業内容

遊技機関連の開発・製造・販売、医療機器製造業、金属切削加工

主要製品

遊技機器、医療機器、金属加工品

企業PR

- 遊技機器製造メーカーとして開発・製造・販売を行っております。
- 医療機器の開発・製造・販売も行っております。
- 金属加工部門では多数の保有設備により製造を行っております。



マシニングセンター



遊技機器スモーキングルーム

主要設備

設備名	メーカー・型番	能力	台数
NC旋盤 (ロボット付)	オークマ	最大加工径φ260	1
NC旋盤 (バーフィード付)	オークマ	最大加工径φ260	1
CNC精密旋盤	高松機械	最大加工径φ120	1
NC旋盤 (9軸)	シチズン	最大加工径φ20	1
NC旋盤	シチズン	最大加工径φ20	1
縦型マシニングセンター	エンシュウ	1000×530	1
縦型マシニングセンター	森精機	1500×650	1
縦型マシニングセンター	森精機	800×510	1
縦型小型マシニングセンター	森精機	420×300	1
縦型小型マシニングセンター	ファナック	500×300	2
横型マシニングセンター	エンシュウ	400×400	2
横型マシニングセンター	オークマ	1050×560	1
ワイヤー放電加工機	ソディック	550×350	1
NC縦型フライス盤	エンシュウ	900×400	1
平面研磨盤	ハセガワ	600×400	1

【住所】〒991-0061 寒河江市中央工業団地159-2 【電話番号】0237-86-9911

【HP】<http://www.jkb-net.co.jp>



会社概要

- 【代表者名】 代表取締役 平井 麻紀子
- 【設立年月】 寒河江にて工場開設：2005年(平成17年)
(会社設立：1951年(昭和26年) 4月)
- 【従業員数】 31名 (全従業員)
- 【資本金】 1,000万円
- 【品質環境管理等】 ISO9001、ISO14001 認証取得
経済産業省「元気なモノ作り中小企業 300社」選定
経済産業省「IT 経営実践企業」認定
- 【主要取引先】 大手電子機器及び医療機器メーカー各社
- 【本社・関連会社】 本社/株式会社 J K B 神奈川県川崎市高津区下作延 2-34-21
- 【問い合わせ部署】 本社 / 044-888-1121

事業内容

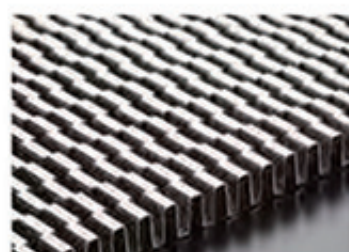
高精度プレス金型の設計・製作、精密プレス部品の製作

主要製品

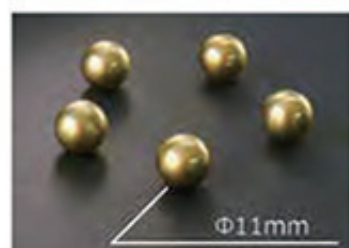
電子機器向けプレス加工品、医療機器向けプレス加工品、その他各種・超高精度精密金属プレス加工品

企業PR

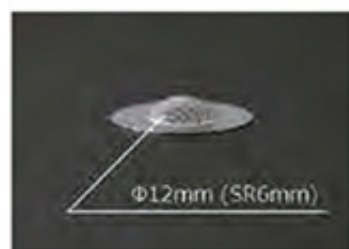
- 【プレス加工技術】 板厚0.003mm～2mmまでの微細精密加工
- 【提案型ものづくり】 試作から量産までの一貫対応
- 【IT化による高生産性と高品質】 特許取得の生産性向上支援システムと品質管理システムによる高品質・短納期・低コストの実現



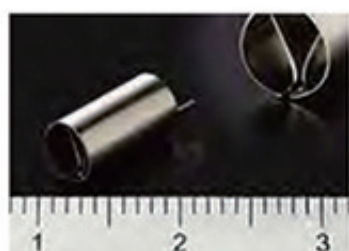
オフセットフィン



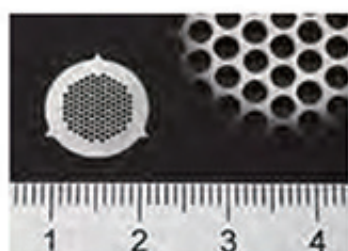
球体



メッシュドーム



電極



フィルター



シャープエッジ

【住所】〒991-0041 寒河江市大字寒河江字赤田128 【電話番号】0237-86-4126 【FAX番号】0237-86-4127
 【E-mail】factory@makimoto-foundry.com



会社概要

- 【代表者名】 代表取締役 楨本 貴志
- 【設立年月】 1952年(昭和27年)
会社設立1969年(昭和44年)
- 【従業員数】 21名
- 【資本金】 1,970万円
- 【品質環境管理等】 普通鋳物、ダクタイル鋳物、特殊鋼鋳物
- 【主要取引先】 (株)ナチ東北精工、(株)原田製作所

事業内容

鉄鋳物製造

主要製品

工作機械用鋳物、油圧機器鋳物、印刷機械鋳物

企業PR

- 少量多品種をテーマに鋳造の分野において独自のノウハウと高い技術力を積み重ねてまいりました。
月/70t生産しています。
様々な分野の鋳物を1個からでも対応可能です。

主要設備

設備名	メーカー・型番	能力	台数
溶接設備	高周波誘導炉	500KW	2基
造型設備	2MM-特型自動造型ライン		1式
〃	2MJ-3.5自動造型ライン		1式
〃	フラン.コネク手込み造型ライン		1式
仕上設備	クレーンプラスト機	月間処理能力 400t	1基
〃	エプロン式ショットプラスト		1基
〃	切断機ガウジングSWP1500型		1基
〃	切断機プラズマD-1200型		1基
〃	焼鈍炉		
検査設備	発光分析機SPECTRO		



作業風景



油圧ポンプ部品



農業機械部品



産業機械部品

【住所】〒991-0061 寒河江市中央工業団地3 【電話番号】0237-86-6195 【FAX番号】0237-86-2498
 【HP】<https://www.matida.sakura.ne.jp> 【E-mail】seisan-k@matida.co.jp



会社概要

- 【代表者名】 代表取締役 町田 守孝
- 【設立年月】 1980年(昭和55年) 10月(山形工場)
- 【従業員数】 22名
- 【資本金】 1,000万円
- 【品質環境管理等】 ISO9001：2015年度版、ISO14001：2015年度版
- 【主要取引先】 自動車関連、医療機器関連、建築関連、音響機器関連 等
- 【本社・関連会社】 本社／株式会社町田製作所 東京都豊島区目白 5-8-10
 関連会社／所沢事務所
 埼玉県所沢市小手指台1-28 マーブル小手指108号室
- 【問い合わせ部署】 管理課

事業内容

金属プレス金型及び治工具の設計・製作、金属プレス部品の製造

主要製品

自動車関連 (足回り、ペダル回り、エンジン部品等)、医療機器関連 (ブラケット、シャーシ等)、建築関連、音響機器関連 等 (金具、フレーム、ブラケット等)

企業PR

- 金属プレス金型を中心に治工具類等の設計、製作をしています。
- 自社で設計、製作した金型で金属プレス部品の加工を行っています。
- 加工材質は SPCC、SPHC、SECC、ステンレス、アルミニウム、銅等です。
- もともと絞り加工を得意分野としておりましたが、自動車関連の仕事の増加と共に 3次元形状の製品が多くなり、3次元形状彫りが必要な金型の設計、製作プレス部品の製作の実績が多くなっております。

主要設備

設備名	メーカー・型番	能力	台数
ラインパーサー	AIDA	200t×2台・150t×2台	4連
ラインパーサー	AIDA	80t×3台・60t×3台	6連
ラインパーサー	AIDA	60t×5台	5連
プログレッシブプレス (順送)	AIDA	200t	1台
プログレッシブプレス (順送)	AIDA	110 t	3台
プログレッシブプレス (順送)	AIDA	60t	1台
トランスファー	AIDA	250t・200t・160t	各1台
単発	AIDA	30t~60t	3台
マシニングセンター	牧野フライス・v33i	加工範囲 650×450×350	1台
マシニングセンター	オークマ・MILLAC761VⅡ	加工範囲 1540×760×660	1台
ワイヤー放電加工機	牧野フライス・U53J	加工範囲 550×370×220	1台
NCフライス盤	牧野フライス・AVANC-74		1台
平面研削盤	日興機械・NSG-10S	テーブルサイズ 1000×500	1台
3次元輪郭形状測定器	東京精密・NEX040 DX-13		1台
3次元測定器	東京精密・XYZAX RVF600		1台



社内



金型写真



製品写真

【住所】〒991-0061 寒河江市中央工業団地160-2 【電話番号】0237-84-5641 【FAX番号】0237-85-4281
 【HP】<https://www.sugasawa.com> 【E-mail】info@sugasawa.com



会社概要

- 【代表者名】長谷川 俊雄
- 【設立年月】1981年(昭和56年) 5月
- 【従業員数】68名
- 【資本金】1,000万円
- 【品質環境管理等】JIS Q 9100 (航空・宇宙・防衛の国際規格)
Nadcap (特殊工程作業の国際的認定)
- 【主要取引先】東京計器株式会社、三菱重工業株式会社、株式会社東芝、株式会社島津製作所、MCOG Inc
- 【本社・関連会社】関連会社／菅澤製機株式会社
- 【問い合わせ部署】総務部

事業内容

油圧機械部品、建設用重機のエンジン部品、船舶や発電機用のディーゼルエンジン燃料噴射部品、航空機部品など、高精度な機械部品を製造しています。

主要製品

機械部品、油圧機器、ディーゼルエンジン燃料噴射部品、航空機部品

企業PR

- 油圧機器・産業用エンジン機器・航空機部品・変電設備部品などを製造し、国内外大手企業に納入しています。市民の皆さんが直接目にする機会は少ないですが、世の中になくはならない製品を作っています。
- 油圧機器：プラスチック製品や金属製品など、身近にあるものだけでなく、あらゆる場面で使用されるものは、工作機械や射出成型機で作られています。それらを作動するための「油圧機器」を製造しています。
- 産業用エンジン機器：ビル、病院、大型施設など、電力が遮断されることがないように、非常用発電機が設置されています。
- 最近では、スマートフォンやPCなど世界中にインターネット環境が整備されていますが、それらはクラウドサーバというものが重要です。そのクラウドサーバにも非常用発電機が常設されています。それらを作動するための「非常用発電エンジン」の部品を製造しています。
- 航空機部品：航空機に使われる油圧部品を製造しています。
航空機部品を製造するには、JIS Q 9100という品質保証をするための国際認証が必要です。寒河江市でこのJIS Q 9100認証取得している企業はスガサワだけです。
航空機部品を製造するには、非破壊検査という工程が必要で、航空機産業特有のNadcapという特殊工程認証が必要です。山形県内でこのNadcap認証を取得している企業はスガサワだけです。
航空機産業は、飛行安全のために高度な品質保証が必要で、スガサワは国内外の大手航空機関連企業と取引しています。

主要設備

設備名	メーカー・型番	能力	台数
磁粉探傷装置	日本電磁測器 NQ-40TS	NAS410仕様(航空機産業仕様) ASTM E1444	2
油圧テストスタンド	東京計器・理研その他	20-200MPa	13
三次元測定機	東京精密・ミットヨ	700×700×600	7
形状測定機・粗さ測定機	東京精密・ミットヨ		4
真円度測定機	ミットヨRONDCOM 65A・東京精密	φ50×300 0.001mm(0.0001mm)±0.02mm(0.002mm)	2
横型マシニングセンター	牧野フライス・オークマ	□500	12
立型マシニングセンター	オークマ・フライス・理研・プラザー・I具その他	1300×600	16
ターニングセンター	オークマ・DMG森精機	φ550×1000	11
NC旋盤	オークマその他	φ410×250	9
立型ホーニング盤	日進製作所その他	φ50×600	7
センタレス研削盤	ミクロン精密	100×400	3
平面研削盤	ナガセインテグレーションその他	300×600	3
円筒研削盤	STUDERその他	100×400	3
内面研削盤	オークマその他	60×150	2



機械加工作業風景



製品検査作業風景



磁粉探傷検査作業風景

【住所】〒991-0061 寒河江市中央工業団地12 【電話番号】0237-86-0223 【FAX番号】0237-86-0179
 【HP】<https://www.taiyo-kikai.co.jp> 【E-mail】taiyo@taiyo-kikai.co.jp



会社概要

- 【代表者名】取締役山形工場長 葛藤 久雄
- 【設立年月】1984年(昭和59年) 8月
- 【従業員数】74名
- 【資本金】6,900万円
- 【品質環境管理等】ISO14001
- 【主要取引先】トッパン・フォームズ(株)、大日本印刷(株)、(株)サトー
- 【本社・関連会社】本社/株式会社太陽機械製作所 東京都大田区羽田空港 1-8-2-4F
 関連会社/(株)太陽イービーテック、(株)太陽メカテック
 太陽機械股份有限公司
- 【問い合わせ部署】総務部 / 03-6825-6121

事業内容

特殊印刷機械、特殊紙加工機械の設計、開発、製造、販売

主要製品

ビジネスフォーム印刷機・コレクター・シールラベル印刷機・フレキソ印刷機・IJP用紙搬送機・カード印刷機ほか

企業PR

- 世界50数か国に輸出実績があり、国内だけでなく海外にも当社製品のユーザーがいます。
- お客様のご要望に応じたオーダーメイドが可能です。
 また、他社製品に備え付けるための機械などにも対応しています。
- 最先端である有機エレクトロニクス分野での事業化を目標に、2012年から山形大学や山形県工業技術センターと共同で研究を行っています
- 機械をつくるための部品や材料の調達、材料加工、組立等、生産に係るすべての工程を、山形工場が担っています。
- 生産時期の平準化や人員の手持ち時間の見える化など、働き方改革や利益率向上のための取組みを積極的に行っています。



製品組み立て作業



製品配電盤内の通電確認作業



製品動作プログラム確認作業



当社の機械で生産されるもの一例



TFX型フレキソ輪転印刷機



ミニマム凸版輪転印刷機

【住所】〒991-0061 寒河江市中央工業団地156-1 【電話番号】0237-86-4500 【FAX番号】0237-86-0252
 【HP】<https://www.ymeister.co.jp> 【E-mail】somu@ymeister.co.jp



会社概要

- 【代表者名】 代表取締役 高井 稯
- 【設立年月】 1980年(昭和55年) 7月
- 【従業員数】 78名
- 【資本金】 3,600万円
- 【主要取引先】 自動車部品製造業、半導体製造装置製造業、工作機械製造業、産業機械製造業、電子部品製造業、航空機製造業、医療機器販売業、工具販売業
- 【本社・関連会社】 関連会社/㈱ツープラ技研
- 【問い合わせ部署】 総務部 / 0237-86-4500

事業内容

切削工具再研削、特殊切削工具設計製作、治工具、超硬部品、ダイヤ工具の製作、特殊機械部品の加工及び組立

主要製品

特殊切削工具、治具・金型部品

企業PR

- お客様のご要望に合わせた、特注品の精密部品・特殊加工工具の製造を得意としています。幅広い材質に対応し、お客様の自前の道具を作ります。
- 「自前の道具」とは、お客様にとっての最良となる特殊な加工工具や治具であり、それらを一緒になって作り出すことでお客様の生み出す製品の付加価値を高めるお手伝いをしています。少ロットや単品物も得意とし、加工工程が複雑なものも弊社でワンストップ対応することができます。
- 研究開発にも力を入れております。独自の加工技術開発やお客様との共同開発、また研究開発の一部をアウトソースしていただき、実験やデータ収集なども行っています。
- お客様の業界は幅広く、その中には、航空機部品用加工工具や医療用器具の共同開発も手掛け、弊社の特徴である「特注」は、製造ばかりではなく試作や開発にも、幅広く対応しています。



特殊切削工具



治具・金型部品

主要設備

設備名	メーカー・型番	能力	台数
5軸マシニングセンター	松浦 MAM72-35V		1
マシニングセンター	牧野 V33、松浦 V.Plus-660他		6
精密形放電加工機	SODICK AG40L他		2
ワイヤー放電加工機	三菱 MV1200R、SODICK AG360他		8
プロファイル研削盤	和井田 SPG-Wi・Wil他		4
CNC万能工具研削盤	ANKA FX・RX-7、牧野 CNJ2-30		5
CNC工具研削盤	菱高精機 EPSILON SGR-XII・MJ-58CE		4
万能工具研削盤	石井精密 UCG2 他		12
円筒研削盤	J-TEKT GE3Pi-25他		4
ダイヤ研削盤	KANEHIRA RTG-1000他		3
成形研削盤	ワシノ SF45FII、黒田 EPG52DX他		7
CNC平面研削盤	岡本 ナガセ・アマダ他		7
高周波ろう付け機	富士電子工業 FHS-15		1
レーザー加工機	DMG森精機 LASERTEC20 PrecisionTool		1
画像寸法測定装置	KEYENCE IM-6000-IM-6700-UM-1000		3
CNC3次元座標測定機	東京精密 XYZAX FUSION NEX 7/5/5		1
輪郭形状測定機	東京精密 Contourecor2600E/G		1

【住所】〒991-0061 寒河江市中央工業団地158-15 【電話番号】0237-86-1111 【FAX番号】0237-86-1004
【HP】https://ito-denshi.co.jp 【E-mail】k.ito@ito-denshi.co.jp



会社概要

- 【代表者名】 代表取締役 伊藤 圭一
- 【設立年月】 1971年(昭和46年) 8月
- 【従業員数】 224名
- 【資本金】 5,000万円
- 【品質環境管理等】 ISO9001、ISO14001
- 【主要取引先】 スリーエムジャパン
HOYA
京セラ
- 【問い合わせ部署】 総務部

事業内容

電子機器開発・製造

主要製品

スリーエムジャパン様の製造委託品加工、EMS・OEMなどの開発製品群の組立加工、クリーンルームを用いた精密電子部品組み立て



作業風景

企業PR

- 製品の開発・設計から評価、部材の購入、製造、品質保証を行い出荷までOneStopで行える企業です。
早くから品質・環境のISOを取得し、当社で手掛けた製品は、国内は元より海外まで出荷されています。
また、製造のみの受託も行っており、日々改善に取り組みお客様より安心して任せていただいております。



自社製品 (小型特殊カメラ)

主要設備

設備名	メーカー・型番	能力	台数
クリーンルーム		1000/1立方ft	266平米
クリーンルーム		10000/立方ft	1274平米
クリーンルーム		100000/立方ft	540平米
ダイシングソー	ディスコ		1
ダイボンダー	新川		3
ワイヤーボンダー	新川		6
マイクロスコープ	キーエンス		2
プラズマ洗浄機	サムコ		1
CO ₂ 洗浄機	ジャパンエアガシズ		2
SEM (電子顕微鏡)	日本電子データム		1
X線検査機	ソフテック		1
超純水製造装置	栗田工業		1



自社製品 (透明太陽電池)



設備

【住所】〒991-0063 寒河江市大字柴橋字台下734-1 【電話番号】0237-84-2102 【FAX番号】0237-84-2104
 【HP】<https://www.goto-denshi.co.jp> 【E-mail】info@goto-denshi.co.jp



会社概要

- 【代表者名】 代表取締役社長 後藤 芳英
- 【設立年月】 1986年(昭和61年) 5月 (創立1978年(昭和53年) 3月)
- 【従業員数】 97名
- 【資本金】 3,000万円
- 【品質環境管理等】 ISO-9001、ISO-14001
- 【主要取引先】 ハーマン、アルプス電気、日立Gr
- 【本社・関連会社】 関連会社／後藤電子㈱天童工場
- 【問い合わせ部署】 総務部／0237-84-2102

事業内容

音響機器の部品製造、電線の製造・販売、融雪設備の企画・設計・製造及び販売

主要製品

スピーカー用コイル、スマホ用コイル、その他コイル、コイル用電線

企業PR

- 日本国内に技術開発拠点を置き、量産は海外工場で行っている。
- 海外拠点は中国上海・安徽、フィリピン、メキシコの4工場から各種コイル・部品を供給している。
- 国内の開発は製品だけでなく、量産用の省力設備、無人設備を開発し各工場へ供給している。
- コイルに関して、電線開発、コイルの巻き線新方式開発等世の中になかったコイルを開発・供給することを得意とし、大手メーカーに供給している。
- 品質においては、ISOシステムを早くから導入し高品質を立ち上げている。



作業風景



各種製品

【住所】〒991-0061 寒河江市中央工業団地17-5 【電話番号】0237-86-1090 【FAX番号】0237-86-1190
 【HP】<https://www.nissy-ind.co.jp> 【E-mail】k-tanaka@nissy-ind.co.jp



会社概要

- 【代表者名】 代表取締役 津村 元史
- 【設立年月】 1983年(昭和58年) 4月
- 【従業員数】 7名
- 【資本金】 1,000万円
- 【主要取引先】 角田無線電機株式会社、ヤザワコーポレーション、日本電計株式会社
- 【本社・関連会社】 本社/日章工業株式会社
神奈川県横浜市都筑区池辺町 3891
- 【問い合わせ部署】 横浜本社 営業部/045-532-3075

事業内容

電気機械器具製造業

主要製品

交流変圧器、ポータブル電源装置、携帯型ソーラーパネル、変換プラグ

企業PR

- 小容量から大容量の交流変圧器の設計、製造、海外旅行者用、海外赴任者用、訪日者用、業務用、他、海外の電気製品を日本で使用するための変圧器。アップトランス・ダウントランス・アップダウントランス・OEM品・特注品などユーザー様の用途に合わせた変圧器を造ります。
- 防災用品の販売
容量500Wのポータブル電源 (AC100V・USBの充電・DC電源・LEDライト付、充電はACアダプター、車のシガーソケット、ソーラーパネルから充電可能)
携帯型ソーラーパネル 出力100W/18Vで軽量3kgでUSBポート1個付、四つ折りでコンパクト
- 創業54年の実績。「日本製」で信頼と実績があり、価格もリーズナブルな商品をお客様に提供しています。



アップ/ダウントランス_SK-550E



アップ/ダウントランス_SK-1600E



ダウントランス_SPX-1600U



ポータブル電源_NPG-5000G



ソーラーパネル_NPS-101G

【住所】〒991-0061 寒河江市中央工業団地36 【電話番号】0237-86-2851 【FAX番号】0237-86-2852
 【HP】<https://www.yamagatafuji.jp> 【E-mail】hisawa@yamagatafuji.jp



会社概要

- 【代表者名】 代表取締役社長 逸見 正光
- 【設立年月】 1982年(昭和57年) 2月
- 【従業員数】 262名
- 【資本金】 2,200万円
- 【品質環境管理等】 ISO9001、ISO14001
- 【主要取引先】 スリーエムジャパンプロダクツ㈱、中央精工㈱、DESCO JAPAN㈱、コーニングインターナショナル㈱、日東樹脂工業㈱
- 【本社・関連会社】 関連会社/㈱中村機器、㈱山形富士 朝日工場
- 【問い合わせ部署】 総務

事業内容

各種コネクタ、ベアリングセンサー、液晶用部品、イオナイザー、制御盤等の製造、製造請負、人材派遣業

主要製品

静電気除電ブLOWER、ベアリングセンサー、光通信コネクタ、制御盤

企業PR

●精密品の組立、検査、クリーンルームを利用した製品作り、制御盤製造などを行っております。特にお客様の工場での請負事業、社員の派遣も行っております。

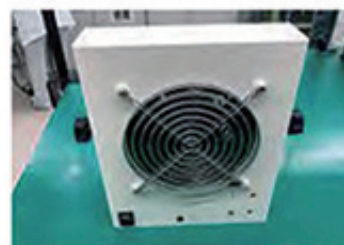
県内及び近県にある精密板金、制御盤、ハーネス、プリント基板等の㈱中村機器グループ会社と共に一貫生産を駆使してお客様のご要望にお応えしております。

●2013年 厚生労働省 山形労働局より平成25年度 均等・両立推進企業表彰
 山形労働局長優良賞を受賞

仕事と育児・介護との両立支援の取組について、他の模範ともいふべき取組を推進している企業として表彰されました。



●2015年 厚生労働省 山形労働局より次世代育成支援対策推進法に基づく「子育てサポート企業」に認定を受けました。



イオナイザー



ベアリングセンサー



制御盤の組立



クリーンルーム内作業エリア

主要設備

設備名	メーカー・型番	能力	台数
クリーンルーム	川崎製鉄	クラス1000、450㎡	1式
オイルフリースクロールコンプレッサー	アネスト岩田	SLP-110D	2
パーティクルカウンター	メットワン	Model 227	1
実体顕微鏡	ニコン	SMZ	30
顕微鏡写真撮影装置	ニコン		1
イオナイズドエアブLOWER	スリーエム、シムコ	C-30、C-601	50
リストストラップ連続監視モニター	スリーエム	722	30
静電気測定器	スリーエム、シムコ	FM-300、713	2

【住所】〒991-0061 寒河江市中央工業団地161-3 【電話番号】0237-83-1111 【FAX番号】0237-83-1125



会社概要

- 【代表者名】 代表取締役社長 富樫 博幸
- 【設立年月】 1992年(平成4年) 6月
- 【従業員数】 384名
- 【資本金】 1億円
- 【品質環境管理等】 ISO9001、ISO14001、IATF16949
- 【主要取引先】 トヨタ自動車株式会社、日産自動車株式会社、三菱自動車株式会社、本田技研工業株式会社、いすゞ自動車株式会社、株式会社SUBARU、マツダ株式会社、ダイハツ工業株式会社
- 【本社・関連会社】 本社/曙ブレーキ工業株式会社 東京都中央区日本橋小網町 19-5
関連会社/曙ブレーキ福島製造株式会社、曙ブレーキ岩槻製造株式会社、曙ブレーキ山陽製造株式会社、株式会社アロックス
- 【問い合わせ部署】 人事総務課 / 0237-83-1111

事業内容

自動車用ブレーキ摩擦材(ディスク・ブレーキ・パッド)製造

主要製品

自動車用ブレーキ摩擦材(ディスク・ブレーキ・パッド)

企業PR

●自動車の車輪の駆動を直接制御する摩擦材は、ブレーキの性能を左右する最も重要なパーツです。曙ブレーキ山形製造株式会社は、ブレーキ・エキスパート、曙ブレーキ工業の主力生産拠点として世界トップレベルの高品質な摩擦材をタイムリーに提供。高度な生産技術と徹底した品質管理 (ISO9001、IATF16949取得)、さらに環境保全への積極的な取り組み (ISO14001取得) を通じ、人々のより安全で快適な暮らしをサポートするとともに産業界の発展に広く貢献しています。

主要設備

設備名	メーカー・型番	能力	台数
摩擦材生産設備	—	15万個/日	273台

【住所】〒990-0561 寒河江市中央工業団地1 【電話番号】0237-86-4131 【FAX番号】0237-86-1081
 【HP】<https://tpkk.jp/> 【E-mail】keiji.sugawara@tpr-global.com



会社概要

- 【代表者名】 代表取締役社長 羽多野 裕一
- 【設立年月】 1970年(昭和45年) 6月
- 【従業員数】 436名
- 【資本金】 2億500万円
- 【品質環境管理等】 IATF16949:2016、ISO9001:2015、ISO14001:2015
- 【主要取引先】 トヨタ自動車㈱、スズキ㈱、マツダ㈱、ダイハツ工業㈱、日産自動車㈱、三菱自動車工業㈱ 他多数
- 【本社・関連会社】 関連会社 / TPR㈱
- 【問い合わせ部署】 業務部総務グループ / 0237-86-4131

事業内容

自動車、建設機械、農業機械、船舶、航空機、その他各種シリンダライナの製造
 原動機、工作機械、産業機械、その他用途の各種鋳造品等及び加工品等の製造

主要製品

シリンダライナ、その他各種鋳造・加工品

企業PR

- 自社開発による遠心鋳造技術と精密加工技術でシリンダライナの分野において国内のトップシェアを誇っております。
- 高度な生産技術と長年培った独自のノウハウ、そして厳しい品質管理・保証体制により、高品質のシリンダライナをスピーディに生産し、市場ニーズへの的確な対応をしております。
- 生産プロセスの自工程保証の徹底と継続的な改善を進めることで製品品質の向上に取り組み、安定した品質と高い生産性を実現しております。
- 当社は、TPRグループの中核企業としてエンジン内燃部品の研究・開発・生産を通じ、クリーンでクオリティの高い地球社会の実現に貢献し、世界中のお客様のニーズに応えてまいります。
- 世界に8拠点のシリンダライナ工場を構え、当社はマザー工場としてグローバルな市場ニーズにも対応しております。

主要設備

設備名	メーカー・型番	能力	台数
溶解設備	高周波炉		7
鋳造設備	連続遠心鋳造機		1
鋳造設備	長尺遠心鋳造機		6
機械加工設備	完成機械加工ライン		85
機械加工設備	試作完成機械加工ライン		1
表面処理設備	リン酸塩皮膜処理設備		1
表面処理設備	ガス窒化処理装置		1
表面処理設備	溶射処理装置		3
検査設備	発光分光分析装置		5



シリンダライナ

エンジンブロック
(カットモデル)

主力製品写真



鋳造

加工

製造工程写真(鋳造・加工)

【住所】〒991-0061 寒河江市中央工業団地160-3 【電話番号】0237-86-1945 【FAX番号】0237-86-1946
 【HP】<http://www.fb-yamamoto.co.jp/> 【E-mail】e-maeba@fb-yamamoto.co.jp



会社概要

- 【代表者名】 代表取締役社長 小池 誠也
- 【設立年月】 1993年(平成5年) 1月
- 【従業員数】 32名
- 【資本金】 9,800万円
- 【品質環境管理等】 ISO9001、ISO14001
- 【主要取引先】 曙ブレーキ山形製造(株)
- 【本社・関連会社】 本社/株式会社山本製作所 埼玉県東松山市新郷 88-26
関連会社/株式会社トウチュウ
- 【問い合わせ部署】 営業部 営業一課 前場 栄一

事業内容

ファインブランキング(FB)プレス加工による自動車関連安全保安部品の生産、ファインブランキング(FB)金型の設計・製作

主要製品

自動車用ディスクブレーキパッドプレート

企業PR

- 自動車用ディスクブレーキパッドプレートを始めとした自動車部品を高精度のファインブランキングプレスで生産しております。
- 品質・コスト・納期に対し、顧客が満足する製品作りに全社一丸となり、スピーディーな対応をします。
- 基礎技術の確立を基に、時代の変化に対する最新技術を作り上げることにより、社会貢献をします。
- ファインブランキング(FB)プレス加工により、板厚3mm~13mmの厚板の打抜きを得意としています。また切削加工と同等な平滑なせん断面の確保。また被加工材板厚よりも小さい径の穴を高精度で加工可能。
- ダイセットをFBプレスに予め装着することで金型交換がしやすい、QDC(クイック・ダイ・チェンジ)方式を採用しています。
- 山形工場、本社工場(埼玉)、恵那工場(岐阜)の全工場で金型製作設備を完備。
且つ、金型は自社製作100%。スペア部品も自社製作により、不測の事態にも継続生産が可能。



FBプレスライン



自動車用ディスクブレーキ



フランジ部品

主要設備

設備名	メーカー・型番	能力	台数
ファインブランキングプレス	森鉄工	FB250t	1
ファインブランキングプレス	森鉄工	FB400t	3
ファインブランキングプレス	森鉄工	FB650t	3
フローパレル	新東工業 EVF-P-174型		2
自動穴あけ機	自社製作		8
ワイヤーカット	ソディック、三菱電機		3
放電加工機	ソディック		2
マシニングセンタ	三井精機		1
研磨機	岡本、黒田		5
三次元測定機	ミットヨ		1

【住所】〒991-0061 寒河江市中央工業団地2 【電話番号】0237-86-1210 【FAX番号】0237-86-7204
 【HP】<http://www.araki-fc.co.jp> 【E-mail】arfico@sweet.ocn.ne.jp



会社概要

- 【代表者名】 代表取締役 荒木 大輔
- 【設立年月】 1958年(昭和33年) 11月
- 【従業員数】 70名
- 【資本金】 1,000万円
- 【品質環境管理等】 ISO9001 2006年認証取得、ISO14001 2006年認証取得
- 【主要取引先】 トプコン山形、筑波ダイカスト工業
スズキ部品秋田
- 【本社・関連会社】 本社／荒木塗装工業株式会社
東京都東久留米市八幡町 2-12-10
- 【問い合わせ部署】 山形工場営業部／0237-86-1210

事業内容

各種焼付塗装、シルク印刷・パット印刷、金属脱脂処理・リン酸亜鉛皮膜処理・アルミ化成皮膜処理(ノンクロム・三価)

主要製品

ガス器具部品、電気部品、情報通信機器部品、自転車付属部品、自動車部品、輸送機器部品、電子部品、住宅関連品、生活環境関連品

企業PR

- 品質については、2006年にISO9001を、認証取得しております。
- 環境についても、2006年にISO14001を、認証取得しております。
- 具体的には、手吹き塗装・ロボット塗装【9台稼働中】・自動静電塗装・平滑塗装・エポキシ・メラミン・アクリル・ウレタン・ポリエステル溶剤塗装・粉体塗装・模様塗装・レザーサテン・レザートン・ハンマーネット・ハンマートン・チヂミ・機能性塗装・耐熱塗装・放熱塗装・導電塗装・絶縁塗装・潤滑塗装・抗菌塗装・落書き防止塗装・シルク印刷【印刷機5台稼働中】・パット印刷【3台稼働中】・クリーンルーム塗装室【塗装ロボット3台】ノンクロムアロジウム処理【ケミスターAL203】・三価クロムアロジウム処理【ディップソールALT610】・リン酸亜鉛皮膜処理【パーカー処理】・NSクリーン全自動脱脂処理【リサイクル可能環境対応型】

主要設備

設備名	メーカー・型番	能力	台数
塗装ロボット	川崎(旧神戸製鋼製)		9
自動静電塗装機	グラコ		1
乾燥ライン(ガス熱風式)	オリジナル		2
乾燥炉(電気式)	オリジナル		3
乾燥炉(ガス熱風式)	オリジナル		1
乾燥ライン(赤外線)	オリジナル		2
塗装ブース	オールステンレス		13
粉体塗装ライン			1
手持ち静電塗装機			1
NSクリーン	全自動脱脂処理		1
リン酸亜鉛皮膜処理	俗称:パーカー処理		1
ノンクロム化成皮膜	ケミスターAL203		1
三価クロム化成皮膜	ディップソールALT610		1
シルク印刷機	栄製作所		5
パット印刷機	ナビタス		5

【住所】〒991-0061 寒河江市中央工業団地64 【電話番号】0237-86-5063 【FAX番号】0237-86-5775
 【HP】<http://www.igusa.net>, <https://tatami-to.jp> 【E-mail】info@tatami-to.jp



会社概要

- 【代表者名】 代表取締役 鏡 芳昭
- 【設立年月】 1996年(平成8年) 2月
- 【従業員数】 2名
- 【資本金】 1,500万円
- 【品質環境管理等】 熊本県八代地域のい草農家さんとの直接取引による上質な畳表、こだわりの国産畳表を使用しております。
- 【主要取引先】 一般住宅(個人)、商業店舗、寺社仏閣、公共施設
 ハウスメーカー、工務店、建築関係企業他
 営業エリア：山形県内陸地域(山形市・天童市・寒河江市 中山町・河北町・朝日町・大江町・西川町・東根市・尾花沢市・上市市)
※その他、山形県内市町村と宮城県に隣接してはご相談内容に応じて施工させていただきますので、お気軽にご連絡ください。
- 【本社・関連会社】 関連会社 / TATAMI-TO(畳屋道場株)

事業内容

畳の製造・販売事業、い草製品の製造・販売事業、国産畳のブランディング事業

主要製品

- ①畳の新設/畳替え(朝お預かりして夕方納品)
 Step1 無料訪問&お見積り → Step2 後日1日仕上げ
- ②オリジナル商品 T-Quarter (ティークォーター)
 国産天然素材を使った、スタイリッシュな4分の1サイズの置き畳。
- ③オリジナル商品 いぐさロール
 国産天然素材を使った、エコで新しい、インテリア商品。



代表者 鏡 芳昭



兄弟で畳職人

企業PR

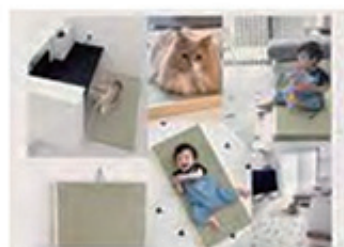
- 当店では、畳の原料である“い草”の聖地、熊本県八代産のい草を使って「本物の国産畳」及び「オリジナルの畳・い草製品」を製造・販売しております。
- 2017年にTATAMI-TO (TATAMI-TOMORROW) というブランドを立ち上げ、熊本県の農家さんによって大切に育てられたい草を使った畳、他、製品を世の中に発信しております。
- 衰退の危機に陥っている畳と、その原料のい草をはじめとする日本の伝統、畳の文化を守るべく志を共にする全国の畳屋さん(TATAMI-TO加盟店)と協力し、「畳の明日を考える」ということをテーマにプロジェクトを進めています。
 ・PRリンク：<https://lit.link/tatamito>



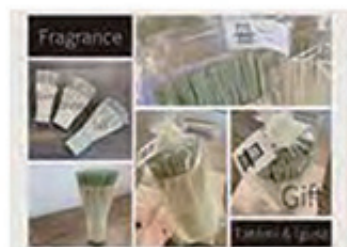
いぐさロール (インテリア部材)



ティークォーター (1/4サイズの置き畳)



ティークォーター (インテリア商品)



いぐさフレグランス (インテリア商品・小物)

【住所】〒991-0061 寒河江市中央工業団地51 【電話番号】0237-77-5322 【FAX番号】0237-77-5323
 【HP】<https://karubezouri.com> 【E-mail】karube@sepia.plala.or.jp



会社概要

- 【代表者名】代表取締役社長 軽部 陽介
- 【設立年月】1993年(平成5年) 4月
- 【従業員数】9名
- 【資本金】1,000万円
- 【主要取引先】全国の履物問屋、小売店等
- 【問い合わせ部署】製造部

事業内容

天然素材を使用した手編み草履の製造・販売

主要製品

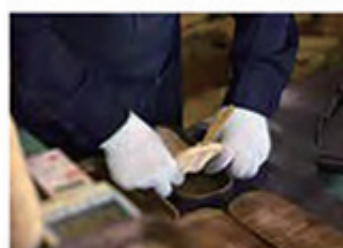
竹皮草履、稲わら草履、唐黍草履

企業PR

- 創業100年をこえる老舗草履メーカーです。
- 全国の祭事や伝統芸能の世界を足もとから支える、履物製造業。
- 手編み草履の全国シェア95%以上、全国で唯一の専門企業。



草履編み



草履プレス

主要設備

設備名	メーカー・型番	能力	台数
草履圧搾機			1
裁断機			1
圧着機			1



草履製品

ものづくり企業情報【業種別一覧】01

★ものづくり企業の紹介ページ掲載企業

【食料品・飲料製造業】

	事業所の名称	事業内容
★ P1	株式会社卯月製菓 寒河江市中央工業団地164	種類の製造及び通信販売
★ P2	株式会社果香 山形工場 寒河江市中央工業団地15-1 0237-86-0105	業務用各種天然果汁製造業
★ P3	月山酒造株式会社 寒河江市大字谷沢769-1 0237-87-1114	清酒製造販売
★ P4	佐竹商事株式会社 寒河江市大字高屋343 0237-86-6225	果実類、山菜類の缶詰製造販売
★ P5	鈴木食品製造株式会社 寒河江市大字寒河江字仲田141-1 0237-86-5161	果実加工業 / かん詰又はびん詰食品製造業 ・ソース類製造業・清涼飲料水製造業 ・食品の冷凍又は冷蔵業・菓子製造業
★ P6	株式会社住吉屋食品 寒河江市字下河原76-1 0237-86-2610	食品製造 豆腐専門小売 宝飾販売
—	太郎兵衛そば本舗(サラヤ株式会社) 寒河江市本橋3-150-1 0237-86-2002	種類の製造および販売
★ P7	千代寿虎屋株式会社 寒河江市南町2-1-16 0237-86-6133	日本酒製造業 焼酎・リキュール製造 果実酒卸売業
—	株式会社ティーエスフーズ 寒河江市大字日田字中向234-1 0237-87-9955	フルーツ加工品製造
★ P8	日東ベスト株式会社 寒河江市幸町4-27 0237-86-2100	調理済冷凍食品、チルド食品、レトルト食品、缶詰、日配食品の製造販売
★ P9	古澤酒造株式会社 寒河江市丸内3-5-7 0237-86-5322	日本酒・焼酎・リキュールの製造販売
★ P10	ぼんち株式会社 山形工場 寒河江市中央工業団地366-1 0237-86-5211	米菓生地、米菓製品の製造
★ P11	丸菱食品株式会社 寒河江市大字寒河江字赤田65-1 0237-83-1383	清涼飲料水の製造 果実加工品の製造
—	株式会社宮川製粉 寒河江市中央工業団地166 0237-84-2539	そば粉製造・販売
★ P12	株式会社山形ごぼう商會 寒河江市中央工業団地163 0237-85-4848	食品製造
★ P13	株式会社山形ミートランド 寒河江市中央工業団地155-12 0237-83-0329	食肉卸及び加工品製造販売

【繊維工業】

	事業所の名称	事業内容
★ P14	有限会社奥山メリヤス 寒河江市大字寒河江字赤田156 0237-86-5378	紳士婦人ニット製造販売
★ P15	佐藤織物株式会社 寒河江市元町1-19-1 0237-86-3134	梳毛紡績糸、ニット製品の企画、製造、販売
★ P16	東北グンゼ株式会社 寒河江市大字寒河江字仲田10 0237-86-4211	インナーウェアの製造加工
★ P17	株式会社ニットつきざわ 寒河江市中央工業団地17-6 0237-84-2908	ニット製外衣製造
★ P18	株式会社パオラレディ 寒河江市高田3-102-1 0237-86-3323	婦人服製造
★ P19	山形整染株式会社 寒河江市大字日田1927 0237-86-4116	ニット繊維、ニット製品の染色・整理及び加工業

【木材・木製品製造業】

	事業所の名称	事業内容
—	株式会社阿部林業 寒河江市中央工業団地181-9 0237-86-5618	木材チップ製造、樹木伐採工事
★ P20	株式会社スペースパーツ山形 寒河江市中央工業団地155-6 0237-83-3000	住宅建築用木材のプレカット加工

【家具・装備品製造業】

	事業所の名称	事業内容
★ P21	オーエスケー株式会社 寒河江市小沼町13-1 0237-86-2737	家具メーカーの金属製脚部、部品等をOEMで製造販売している

【印刷業】

	事業所の名称	事業内容
★ P22	株式会社フジタックイースト 山形工場 寒河江市中央工業団地85 0237-84-2121	紙容器ラベル、キャップシール、タックラベルなどの製造 ※フジシールグループ全体では自動包装機等の設計、製作なども手付け、販売パッケージのトータルコーディネートを行っています

【化学工業】

	事業所の名称	事業内容
★ P23	山形液酸株式会社 寒河江市中央工業団地195-1 0237-86-0130	圧縮ガス・液化ガス製造業

【プラスチック製品製造業】

	事業所の名称	事業内容
—	株式会社エフピコ 山形工場 寒河江市中央工業団地162 0237-85-3600	食品トレー容器製造
—	未来工業株式会社 山形工場 寒河江市中央工業団地196 0237-83-0211	地中埋設管、PF管、ケーブル用モール、ケーブル配線用スイッチボックス製造
★ P24	山形大光株式会社 寒河江市中央工業団地47 0237-86-1191	プラスチック製品製造加工

【窯業・土石製品製造業】

	事業所の名称	事業内容
—	サガエコンテック株式会社 寒河江市中央工業団地7 0237-86-6161	生コン・コンクリート製品製造
—	新寒河江生コンクリート株式会社 寒河江市大字寒河江字若神子275 0237-84-4248	生コンクリートの製造・販売
—	第一相互物産株式会社 寒河江市字中川原83 0237-84-2151	生コン・コンクリート製品製造販売

ものづくり企業情報【業種別一覧】02

★ ものづくり企業の紹介ページ掲載企業

【金属製品製造業】

	事業所の名称	事業内容
★ P25	アイジー工業株式会社 寒河江工場 寒河江市中央工業団地157-1 0237-86-9000	主に建築用断熱外壁材(金属サイディング・金属サンドイッチパネル)及び金属屋根材の研究開発・製造・販売
—	有限会社伊藤鍛造鉄工所 寒河江市中央工業団地159-12 0237-86-5804	ラック・架台製作 プラント・焼却炉・バケツ修理 等
★ P26	株式会社オーイズミラボ 東北工場 寒河江市中央工業団地17-10 0237-84-3121	遊技機関連の開発・製造・販売 医療機器製造業 金属切削加工
★ P27	株式会社JKB 山形工場 寒河江市中央工業団地159-2 0237-86-9911	高精度プレス金型の設計・製作 精密プレス部品の製作
—	株式会社フロンティア工業 寒河江市中央工業団地53 0237-86-5125	プレス加工、金型設計製作、板金、溶接
★ P28	株式会社橋本鋳造所 寒河江市大字寒河江字赤田128 0237-86-4126	鉄鉄鋳物製造
★ P29	株式会社町田製作所 山形工場 寒河江市中央工業団地3 0237-86-6195	金属プレス金型及び治工具の設計・製作 金属プレス部品の製造
—	山形昭和産業株式会社 寒河江市中央工業団地159-11 0237-86-0231	溶接金網の製造、鉄筋の組立
—	有限会社佐藤エンジニアリング 寒河江市中央工業団地159-9 0237-86-0881	食品会社用ステンレス製機械製作・修理、生産用機械設計・製作・修理

【はん用機械器具製造業】

	事業所の名称	事業内容
★ P30	株式会社スガサワ 寒河江市中央工業団地160-2 0237-84-5641	油圧機械部品、建設用機械のエンジン部品、船舶や発電機用のディーゼルエンジン燃料噴射部品、航空機部品など、高精度な機械部品を製造しています
—	有限会社松田製作所 寒河江市中央工業団地179 0237-84-1860	小型歯車の歯切加工

【生産用機械器具製造業】

	事業所の名称	事業内容
—	株式会社アイ・イー・シー 山形第二工場 寒河江市中央工業団地151-8	半導体製造装置部品製造 液晶露光装置部品製造
—	株式会社進興製作所 山形工場 寒河江市字下河原135 0237-86-6011	工作機械、産業機械の製造及び販売
—	株式会社北山スチール 寒河江市中央工業団地155-21 0237-84-1520	特殊鋼・非鉄・特寸プレート販売・機械加工
—	スピードフルクリンシステム株式会社 山形工場 寒河江市中央工業団地160-7 0237-86-1500	ハイテック産業向け精密洗浄装置製造
★ P31	株式会社太陽機械製作所 山形工場 寒河江市中央工業団地12 0237-86-0223	特殊印刷機械、特殊紙加工機械の設計、開発、製造、販売
★ P32	株式会社マイスター 寒河江市中央工業団地156-1 0237-86-4500	切削工具再研削、特殊切削工具設計製作、治工具、超硬部品、ダイヤ工具の製作、特殊機械部品の加工及び組立

【電子部品・デバイス・電子回路製造業】

	事業所の名称	事業内容
★ P33	伊藤電子工業株式会社 寒河江市中央工業団地158-15 0237-86-1111	電子機器開発・製造

【電気機械器具製造業】

	事業所の名称	事業内容
—	アスカ電子株式会社 寒河江事業所 寒河江市中央工業団地160-6 0237-84-4511	各種計測・制御機器の開発製造・販売
★ P34	後藤電子株式会社 寒河江市大字架橋字台下734-1 0237-84-2102	音響機器の部品製造、電線の製造・販売、融雪設備の企画・設計・製造及び販売
★ P35	日摩工業株式会社 山形工場 寒河江市中央工業団地17-5 0237-86-1090	電気機械器具製造業
★ P36	株式会社山形富士 寒河江市中央工業団地36 0237-86-2851	各種コネクタ、ベアリングセンサー、液晶用部品、イオナイザー、制御盤等の製造、製造請負、人材派遣業

【輸送用機械器具製造業】

	事業所の名称	事業内容
★ P37	曙ブレーキ山形製造株式会社 寒河江市中央工業団地161-3 0237-83-1111	自動車用ブレーキ摩擦材(ディスク・ブレーキ・パッド)製造
★ P38	T P R工業株式会社 寒河江市中央工業団地1 0237-86-4131	自動車、建設機械、農業機械、船舶、航空機、その他各種シリンダライナの製造 原動機、工作機械、産業機械、その他用途の各種鋳造品等及び加工品等の製造
★ P39	株式会社山本製作所 山形工場 寒河江市中央工業団地160-3 0237-86-1945	ファインブラッキング(FB)プレス加工による自動車関連安全保安部品の生産 ファインブラッキング(FB)金型の設計・製作

【その他製造業】

	事業所の名称	事業内容
★ P40	荒木塗装工業株式会社 山形工場 寒河江市中央工業団地2 0237-86-1210	各種焼付塗装、シルク印刷・パット印刷、金属脱脂処理・リン酸亜鉛皮膜処理・アルミ化成皮膜処理(ノンクロム・三価)
★ P41	有限会社鏡置店 寒河江市中央工業団地64 0237-86-5063	畳の製造・販売事業 い草製品の製造・販売事業 国産畳のブランディング事業
★ P42	軽部草履株式会社 寒河江市中央工業団地51 0237-77-5322	天然素材を使用した手編み草履の製造・販売
—	有限会社土田製作所 寒河江市中央工業団地174 0237-86-7471	半導体製造装置用石英ガラス治具研削加工及び光学用石英ガラス研削加工

寒河江市の概況



寒河江市イメージキャラクター「チェリン」

「日本一さくらんぼの里」寒河江市（人口約4万人）は、山形県のほぼ中央に位置し、県都・山形市から20キロメートル圏内にあります。

市街地には、山形県の母なる川・最上川と清流・寒河江川が流れ、月山と葉山、遠くに蔵王、朝日連峰を望むなど、四季の変化に富んだ美しい景観と豊かな自然環境に恵まれ、千年以上もの間育まれてきた歴史や文化を有しております。

また、本市は県内の高速交通網の要衝でもあり、山形県の中央部を横断し、日本海側と宮城県とを結ぶ山形自動車道の寒河江ICと寒河江スマートICが市内に整備されているほか、庄内地方と山形市を結ぶ国道112号と県内を縦断する287号が市内で連結しています。こうした交通インフラの整備により、仙台圏域と約1時間で結ばれるなど、周辺市町や隣接各県との連携がますます強化されております。

このように、本市においてはアクセスの利便性などにより、寒河江中央工業団地を中心に優良企業が立地し、産業経済の基盤となるなど、県内陸部の中核都市として大きく飛躍しています。

広域図



交通アクセス

JR	東京	山形新幹線 2時間30分	山形	左沢線 26分
	東北新幹線	仙台 1時間30分	仙山線	1時間15分
飛行機	東京 (羽田)	60分 (1日2往復)	山形空港	タクシー 20分
	大阪 (伊丹)	75分 (1日3往復)		
	名古屋 (小牧)	65分 (1日2往復)		
	札幌 (新千歳)	75分 (1日1往復)		
車	東京	東北自動車道 3時間20分 (275km)	福島IC	東北中央自動車道 (SAC) 1時間10分 (95km)
	仙台	東北自動車道 4時間 (330km)	村田JCT	山形自動車道 40分 (53km)
		東北自動車道 12分 (18km)		
新潟	国道7号 国道113号 国道287号 3時間30分 (169km)			



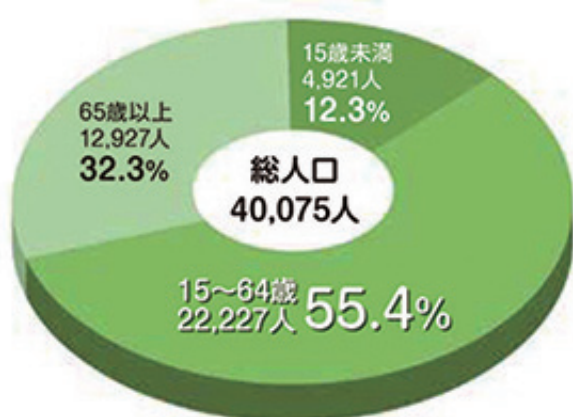
JR寒河江駅



山形自動車道 寒河江IC

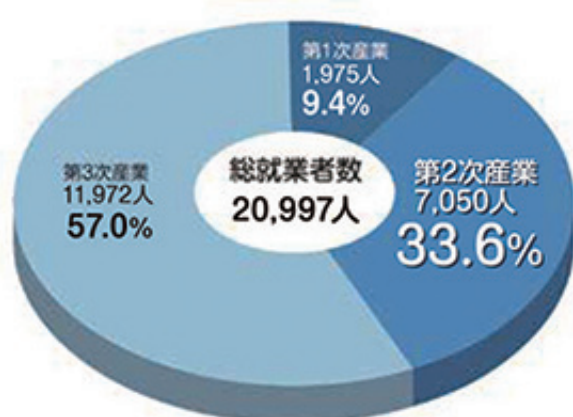
寒河江市の概要

■年齢別人口 (令和4年11月 市民生活課調)



■産業別就業者数 (令和2年国勢調査)

※総就業者数は「分類不能の産業」を含む

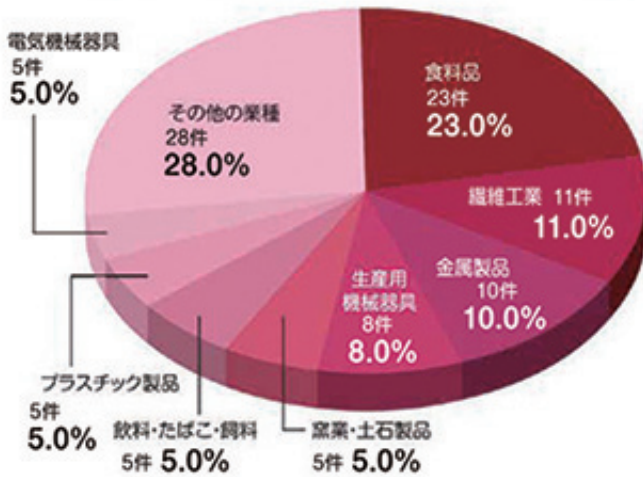


寒河江市の産業

寒河江市においては、さくらんぼをはじめとする果樹と「つや姫」「はえぬぎ」などの米を基盤とする農業、これらの豊富な農産物を扱う産直施設や数多くの大型スーパーを有する商業のほか、本市の伝統産業である食品加工や繊維、また自動車関連や金属製品、各種機械器具等、高度な技術を有する様々な分野の製造業が立地しており、多彩で品質の高い農産物などの地域資源を活用するなど、農業と商工業との連携のもと、種々の産業がバランスよく発展しております。

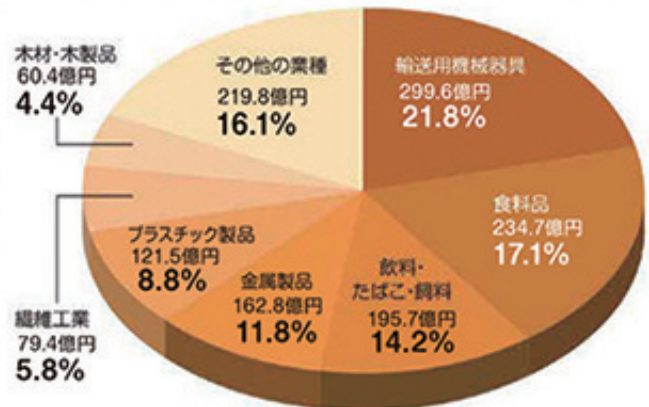
■製造業の事業所数 (2020年工業統計調査)

全100事業所



■業種別製造品出荷額等 (2020年工業統計調査)

製造品出荷額等 1,373.9億円
粗付加価値額 541.1億円



寒河江市のシンボル さくらんぼ



最上川ふるさと総合公園より朝日連峰、月山を望む



寒河江市の花 つつじ



二の堰と栗山



開山1300年の古刹 慈恩寺



清流 寒河江川



つつじ園から見た市内



寒河江市イメージキャラクター
「チェリン」

寒河江市ものづくり企業ガイドブック

発行／寒河江市 商工推進課 企業誘致推進室
〒991-8601 山形県寒河江市中央1丁目9番45号
TEL.0237-85-1489 FAX.0237-86-7220
E-mail : kigyouritti@city.sagae.yamagata.jp
<https://www.city.sagae.yamagata.jp>

発行年月／令和4年12月

※本ガイドブック内容は、寒河江市ホームページでもご覧いただけます。