

16-1 議会の状況

年次	招集回数		会議 日数	市長提出				議員提出			
	定例会	臨時会		条例	予算	決算	その他	条例	意見書	決議	その他
平成 29 年	4	2	22	23	25	11	28	1	3	—	—
30	4	1	22	31	28	11	28	2	5	—	—
31/元	4	1	22	35	22	10	22	1	2	—	—
令和 2 年	4	2	22	27	26	10	34	1	3	—	—
3	4	3	24	28	21	9	26	2	5	1	1
4	4	3	23	22	27	9	29	1	3	1	—
5	4	2	23	22	27	9	33	2	2	—	1

資料：市議会事務局

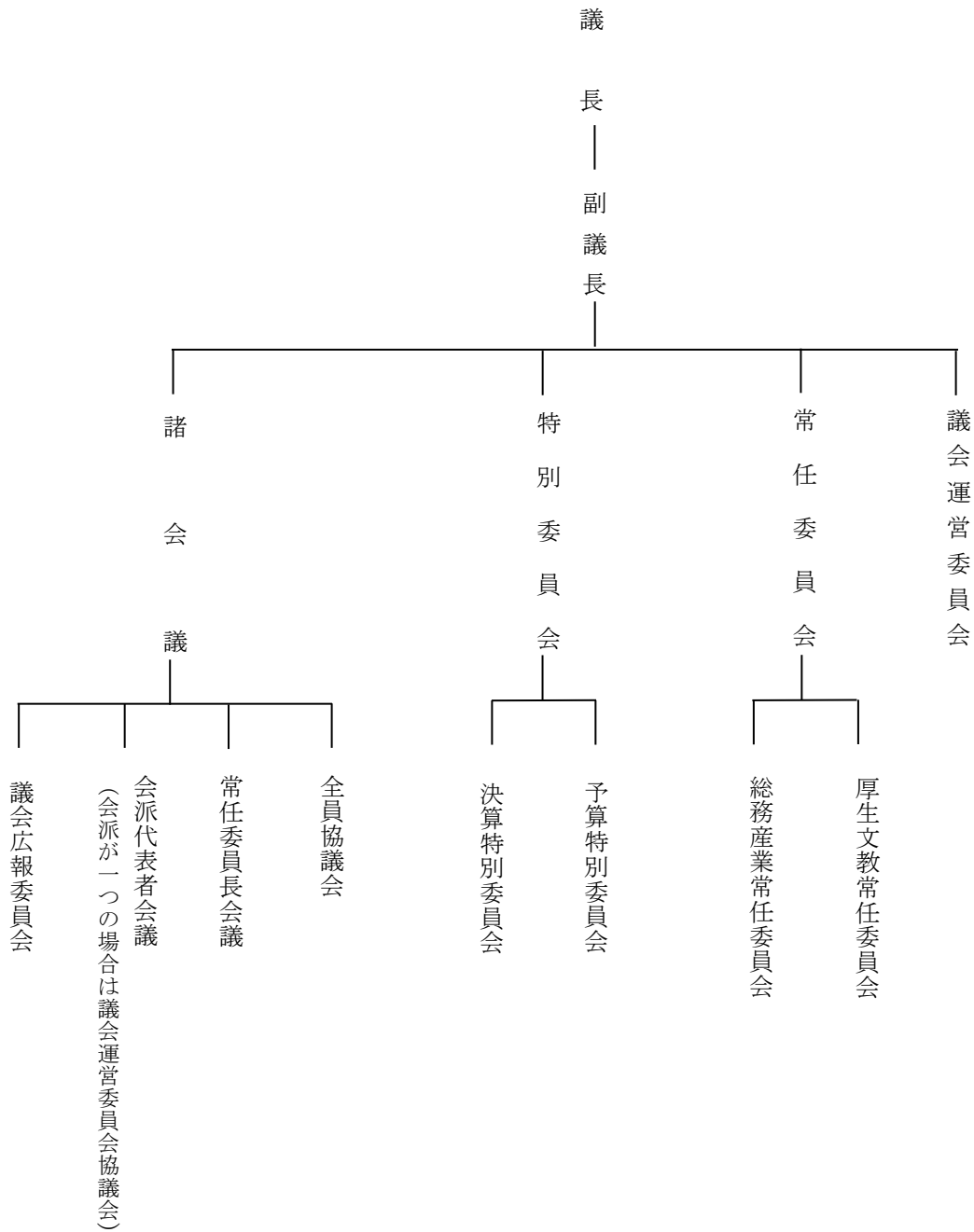
16-2 議会の一般質問人員および請願・陳情処理状況

年次	一般質問 人員	請 願 ・ 陳 情							
		受理件数	審議件数	結 果					
				取り下げ	採 択	不 採 択	継続審議	そ の 他	
平成 29 年	34	5	6	—	2	4	—	—	
30	30	6	5	—	5	—	—	—	
31/元	36	8	2	—	2	—	—	—	
令和 2 年	28	5	4	—	1	3	—	—	
3	33	7	5	—	4	1	—	—	
4	32	10	4	—	3	1	—	—	
5	31	9	4	—	3	1	—	—	

資料：市議会事務局

16-3 議会機構図

(令和6年5月1日～)



16-4 市職員数

単位：人（各年4月1日）

年次	総数	市長事務部局		水道企業の事務部局	下水道企業の事務部局	病院企業の事務部局	議会の事務部局	選挙管理委員会の事務部局	監査委員の事務部局	農業委員会の事務部局	教育委員会の事務部局
		一般職員	市立病院								
平成29年	432	223	—	13	—	116	5	1	2	5	67
30	433	224	—	13	—	118	5	1	2	5	65
31/元	443	234	—	12	—	120	5	1	2	5	64
令和2年	446	228	—	12	10	124	5	1	2	5	59
3	443	230	—	11	10	123	5	1	2	5	56
4	440	232	—	9	10	122	5	1	2	5	54
5	444	234	—	10	10	123	5	1	3	5	53

注：人数には、特別職を除き、再任用職員を含む。

資料：市総務課

16-5 選挙人名簿登録者数

（各年9月2日、平成29年から9月1日）

単位：人

年次	総数	男	女
平成28年	34,896	16,769	18,127
29	34,716	16,710	18,006
30	34,559	16,661	17,898
31/元	34,438	16,646	17,792
令和2年	34,190	16,554	17,636
3	34,037	16,499	17,538
4	33,867	16,421	17,446
5	33,476	16,281	17,195

資料：市選挙管理委員会

16-6 各選挙投票状況

単位：人・%

選挙名	選挙の期日	有権者数			投票者数			投票率		
		総数	男	女	総数	男	女	総数	男	女
知事選挙	25. 1. 27	34,730*	16,692*	18,038*	—	—	—	—	—	—
参議院議員通常選挙 (県 選 出)	25. 7. 21	34,618	16,623	17,995	20,838	10,241	10,597	60.19	61.61	58.89
参議院議員通常選挙 (比 例 代 表)	25. 7. 21	34,618	16,623	17,995	20,838	10,241	10,597	60.19	61.61	58.89
衆議院小選挙区 選出議員選挙	26. 12. 14	34,488	16,590	17,898	20,592	10,207	10,385	59.71	61.53	58.02
衆議院比例代表 選出議員選挙	26. 12. 14	34,488	16,590	17,898	20,590	10,207	10,383	59.70	61.53	58.01
最高裁判所 裁判官国民審査	26. 12. 14	34,481	16,586	17,895	19,822	9,805	10,017	57.49	59.12	55.98
県議会議員選挙	27. 4. 12	34,475*	16,591*	17,884*	—	—	—	—	—	—
市議会議員選挙	27. 4. 26	34,025	16,360	17,665	21,136	10,167	10,969	62.12	62.15	62.09
参議院議員通常選挙 (県 選 出)	28. 7. 12	34,962	16,815	18,147	21,272	10,481	10,791	60.84	62.33	59.46
参議院議員通常選挙 (比 例 代 表)	28. 7. 12	34,962	16,815	18,147	21,271	10,481	10,790	60.84	62.33	60.84
市長選挙	28. 12. 25	34,877*	16,781*	18,096*	—	—	—	—	—	—
知事選挙	29. 1. 22	34,896*	16,794*	18,102*	—	—	—	—	—	—
衆議院小選挙区 選出議員選挙	29. 10. 22	34,672	16,694	17,978	21,690	10,582	11,108	62.56	63.39	61.79
衆議院比例代表 選出議員選挙	29. 10. 22	34,672	16,694	17,978	21,687	10,582	11,105	62.55	63.39	61.77
最高裁判所 裁判官国民審査	29. 10. 22	34,664	16,690	17,974	21,450	10,466	10,984	61.88	62.71	61.11
県議会議員選挙	31. 4. 7	34,510*	16,670*	17,840*	—	—	—	—	—	—
市議会議員選挙	31. 4. 21	34,505*	16,661*	17,844*	—	—	—	—	—	—
参議院議員通常選挙 (県 選 出)	元. 7. 21	34,435	16,644	17,791	20,851	10,258	10,593	60.55	61.63	59.54
参議院議員通常選挙 (比 例 代 表)	元. 7. 21	34,435	16,644	17,791	20,847	10,255	10,592	60.54	61.61	59.54
市長選挙	2. 12. 20	34,203*	16,581*	17,622*	—	—	—	—	—	—
知事選挙	3. 1. 24	33,973	16,459	17,514	21,854	10,492	11,362	64.33	63.75	64.87
衆議院小選挙区 選出議員選挙	3. 10. 31	33,981	16,475	17,506	21,299	10,422	10,877	62.68	63.26	62.13
衆議院比例代表 選出議員選挙	3. 10. 31	33,981	16,475	17,506	21,297	10,421	10,876	62.67	63.25	62.13
最高裁判所 裁判官国民審査	3. 10. 31	33,973	16,472	17,501	21,061	10,299	10,762	61.99	62.52	61.49
参議院議員通常選挙 (県 選 出)	4. 7. 10	33,906	16,446	17,460	20,882	10,241	10,641	61.59	62.27	60.95
参議院議員通常選挙 (比 例 代 表)	4. 7. 10	33,906	16,446	17,460	20,879	10,239	10,640	61.58	62.26	60.94
県議会議員選挙	5. 4. 9	33,208	16,126	17,082	17,950	8,825	9,125	54.05	54.73	53.42
市議会議員選挙	5. 4. 23	33,159	16,104	17,055	17,096	8,319	8,777	51.56	51.66	51.46

注：*は選挙人名簿登録者数

資料：市選挙管理委員会