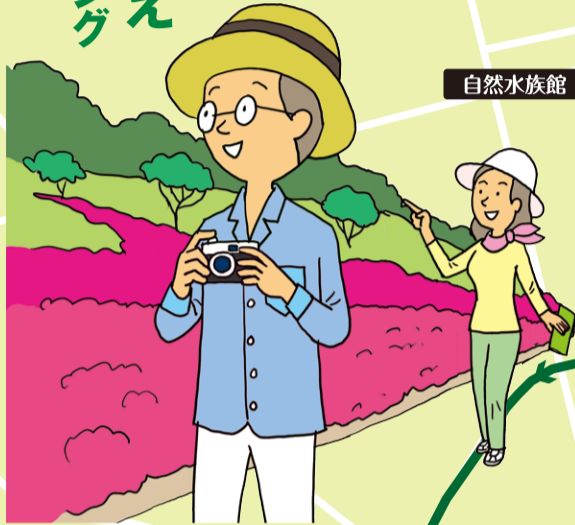




全行程コースデータ  
 徒歩約1時間40分  
 約8.0km

所要時間は時速4.8kmとして換算しています。

さがえ  
歩キング



- 凡例
- グリーナリーロードコース
  - 寄り道コース
  - 案内看板
  - トイレ
  - 休憩所
  - 駐車場
  - 注意
  - 交番