

地域計画

策定年月日	令和7年3月31日
更新年月日	(第2回)
目標年度	令和16年度
市町村名 (市町村コード)	寒河江市 (062065)
地域名 (地域内農業集落名)	高松地区 (谷沢、清助新田、米沢、八楸)

注:「地域名」欄には、協議の場が設けられた区域を記載し、農林業センサスの農業集落名を記載してください。

1 地域における農業の将来の在り方

(1) 地域計画の区域の状況

区域内の農用地等面積(農業上の利用が行われる農用地等の区域)	465.8 ha
① 農業振興地域のうち農用地区域内の農地面積	441 ha
② 田の面積	216 ha
③ 畑の面積(果樹、茶等を含む)	245.8 ha
④ 区域内において、規模縮小などの意向のある農地面積の合計	67 ha
⑤ 区域内において、今後農業を担う者が引き受ける意向のある農地面積の合計	0 ha
(参考)区域内における〇才以上の農業者の農地面積の合計	ha
うち後継者不在の農業者の農地面積の合計	ha
(備考)	

注1:①については、農業振興地域担当部局と調整の上、記載してください。
2:②及び③については、農業委員会の農地台帳の面積(現況地目)に基づき記載してください。
3:④については、規模縮小又は離農の意向のある農地面積を記載してください。
4:⑤については、区域内に特定することができない場合には、引き受ける意向のあるすべての農地面積を記載の上、備考欄にその旨記載してください。
5:(参考)の区域内における〇才以上の農業者の農地面積等については、できる限り記載するように努めてください。
6:「区域内の農用地等面積」に遊休農地が含まれている場合には、備考欄にその面積を記載してください。

(2) 地域農業の現状及び課題

当該地区は寒河江川流域の平野部と平野山をはじめとした山手の農地を有する地域であり、水稻と果樹等の複合栽培や果樹の単一経営など果樹作が盛んな地域である。当該地区は新規就農者をはじめ、若手農業者が比較的多いものの、高齢農家も多く、今後の地域農業の維持発展のためには、担い手の育成体制の構築や担い手への農地集積のさらなる推進が必要である。 水稻については担い手へ一定の集積がなされているものの、平野山などの広範な果樹団地を有する地区でもあり、特にさくらんぼにおいては近年、高温少雨の影響もあり結実不良が発生しているほか、老朽化した雨よけハウスの更新や作業の省力化・効率化が進まないなどの課題もあり、高齢農家の離農を加速させる要因が山積しているため、地域の特産品の維持発展のためにも、新たな担い手の確保と農地や農業技術・農業資産の適切で早急な継承と、早期での経営安定化が求められる。また、山間部の農地については、維持管理や鳥獣害対策等も併せて検討していく必要がある。

(3) 地域における農業の将来の在り方(作物の生産や栽培方法については、必須記載事項)

地区内において、水稻については現在大規模に営農している担い手を中心に集積・集約化を図るほか、後継者の確保について併せて取り組んでいく。地域の特産であるさくらんぼについては昨今の気候変動の影響をとらえ、品種の構成を再考していくほか、他の果樹についても桃、洋梨、ぶどう、リンゴ、イチゴ、ベリー類など様々な作物を継続して栽培していく。野菜についてもなす、トウモロコシ、いも類など継続して栽培していくほか、市内の伝統作物でもある「谷沢梅」について後世に遺す取り組みを行うとともに、加工やブランド化などの付加価値向上に努めていく。 また、気候変動を考慮し、これまで栽培されていなかった新品種(かんきつ類、ナッツ類等)の導入も検討していく。果樹生産が盛んな地域であり、地域の強みを活かすためにも、法人を中心とした担い手へ集約を図っていくほか、新規就農者や後継者などの受け入れ・指導・助言など新たな担い手の確保についても取り組んでいく。

2 農業の将来の在り方に向けた農用地の効率的かつ総合的な利用に関する目標

(1) 農用地の効率的かつ総合的な利用に関する方針			
農地中間管理機構への貸付けを進めながら、法人をはじめとした担い手へ、可能な範囲での集積・集約化を進め、新規就農者の受け入れを図りながら地域内の農地の効率的な利用を進めていく			
(2) 担い手(効率的かつ安定的な経営を営む者)に対する農用地の集積に関する目標			
現状の集積率	48.9	%	将来の目標とする集積率
			80 %
(3) 農用地の集団化(集約化)に関する目標			
農地利用改善組合や農地利用最適化推進委員、農地中間管理機構などの組織、機関と連携しながら引き続き集積・集約化を進め、さくらんぼをはじめとした果樹等地域特産の団地を維持していく。			

3 農業者及び区域内の関係者が2の目標を達成するためとるべき必要な措置

(1)農用地の集積、集団化の取組
農地中間管理機構を活用し、出し手と受け手のスムーズなマッチングの調整体制を設けながら、農地の分散を解消することで生産性の向上を図る。
(2)農地中間管理機構の活用方法
地区の特色を活かしながら、出し手と受け手のマッチングに反映させ集積を図る。担い手の経営意向を優先し、段階的に集約を進めるよう活用を図る。
(3)基盤整備事業への取組
耕作条件の悪い農地については小規模な改良を含め検討していく。
(4)多様な経営体の確保・育成の取組
市内の人口密集地区に隣接していることから、地区内外から新規就農者等の受け入れを積極的に推進していくほか、地域おこし協力隊などの制度を活用したり、大規模な担い手の法人化を検討するなど、多様な経営体の育成推進を図る。
(5)農業協同組合等の農業支援サービス事業者等への農作業委託の取組
作業受託を担う地区内外の事業者や担い手へ農作業の一部を委託し、作業の効率化を作る。

以下任意記載事項(地域の実情に応じて、必要な事項を選択し、取組内容を記載してください)

<input checked="" type="checkbox"/> ①鳥獣被害防止対策	<input checked="" type="checkbox"/> ②有機・減農薬・減肥料	<input checked="" type="checkbox"/> ③スマート農業	<input checked="" type="checkbox"/> ④畑地化・輸出等	<input checked="" type="checkbox"/> ⑤果樹等
<input type="checkbox"/> ⑥燃料・資源作物等	<input checked="" type="checkbox"/> ⑦保全・管理等	<input checked="" type="checkbox"/> ⑧農業用施設	<input type="checkbox"/> ⑨耕畜連携等	<input type="checkbox"/> ⑩その他

【選択した上記の取組内容】

① 熊等をはじめとした鳥獣害対策のため、関係機関と一体となり罠の設置等の対応を実施していく。

② 水稻においては特別栽培米など、減薬を通じた付加価値の向上に努める。

③ 省力化のために、市・県やその他関係団体と連携しながらスマート農業の導入を推進する。

④⑤ 水稻だけでなく、さくらんぼをはじめとした果樹のブランド化や面積・品質の維持のため、農地の集約化や離農者からの継承の取組を検討する。果樹については、昨今の気候変動の影響なども鑑み、品種構成を検討し、労力の分散などを図る。一方で、輸出に向けた取組についても引き続き検討していく。

⑦ 多面的機能支払い交付金や中山間地域等直接支払制度等の活用により農用地や農道・水路等の適正な保全管理を行う。

⑧ 農業振興に資するような農業用施設の整備の検討をしながら、関係者等で協議調整を行う。

4 地域内の農業を担う者一覧(目標地図に位置付ける者)

属性	農業を担う者 (氏名・名称)	現状			10年後 (目標年度:令和16年度)				
		経営作目等	経営面積	作業受託面積	経営作目等	経営面積	作業受託面積	目標地図上の表示	備考
			ha	ha		ha	ha		
			ha	ha		ha	ha		
			ha	ha		ha	ha		
			ha	ha		ha	ha		
		別紙のとおり				ha	ha		
						ha	ha		
						ha	ha		
						ha	ha		
						ha	ha		
			ha	ha		ha	ha		
			ha	ha		ha	ha		
			ha	ha		ha	ha		
			ha	ha		ha	ha		
			ha	ha		ha	ha		
			ha	ha		ha	ha		
計	126経営体		277.6 ha	20.2 ha		231.7 ha	20.2 ha		

注1:「属性」欄には、認定農業は「認農」、認定新規就農者は「認就」、法人化を行うことが確実であると市町村が判断する集落営農は「集」、基本構想水準到達者は「到達」、農業協同組合は「農協」、農業支援サービス事業者(農協を除く)は「サ」、上記に該当しない農用地等を継続的に利用する者は「利用者」の属性を記載してください。

2:「経営面積」「作業受託面積」欄には、地域計画の対象地域内における農業を担う者の経営面積、作業受託面積を記載してください。

3:農業を担う者に位置付ける場合は、できる限りその者から同意を得ていること。

4:作業受託面積には、基幹3作業の実面積を記載してください。なお特定農作業受託面積は、作業受託面積に含めず、経営面積に含めてください。

5:備考欄には、農業を担う者として位置付けられた者に不測の事態に備えて、代わりに利用する者を記載するよう努めてください。

5 農業支援サービス事業者一覧(任意記載事項)

番号	事業体名 (氏名・名称)	作業内容	対象品目

6 目標地図(別添のとおり)

7 基盤法第22条の3(地域計画に係る提案の特例)を活用する場合には、以下を記載してください。

農用地所有者等数(人)		うち計画同意者数(人・%)	
-------------	--	---------------	--

注1:「農用地所有者等」欄には、区域内の農用地等の所有者、賃借人等の使用収益権者の数を記載してください。
注2:「うち計画同意者数」欄には、同意者数を記載してください。
注3:提案する地区の対象となる範囲を目標地図に明記してください。

(留意事項)

農業を担う者を位置付ける際、これらの者の氏名が含まれた地域計画について、法令に基づく手続として、本人の同意なく、関係者の意見聴取や、地域計画の案の縦覧、地域計画の公告を行うことができますが、個人情報を保有するに当たっては、利用目的をできる限り特定し、本人から直接書面に記録された個人情報を取得するときは、あらかじめ、本人に対し、その利用目的を明示してください。

また、市町村の公報への掲載等とは別に、インターネットの利用により関係者以外の不特定多数に対して情報を提供する場合は、氏名を削除するなど配慮してください。

必要に応じて区域内の農用地の一覧を参考として添付してください。

4 地域内の農業を担う者一覧(目標地図に位置付ける者)




属性	農業を担う者 (氏名・名称)	現状			10年後 (目標年度:令和 16 年度)							
		経営作目等	経営面積	作業受託面積	経営作目等	経営面積	作業受託面積	目標地図上の表示	備考			
1	集	高1	水稲・大豆	ha	20.2	ha	水稲・大豆	ha	20.2	ha	高1	
2				ha		ha		ha		ha		
3	認農	高3	水稲・トマト・なす・にんにく	0.9	ha	ha	水稲・トマト・なす・にんにく	0.3	ha	ha	高3	
4	認農	高4	さくらんぼ・すもも・洋なし・ぶどう・とうもろこし・水稲	1.7	ha	ha	さくらんぼ・すもも・洋なし・ぶどう・とうもろこし・水稲	16.0	ha		高4	
5	認農	高5	さくらんぼ・ぶどう・ラフランス・りんご	0	ha	ha	さくらんぼ・ぶどう・ラフランス・りんご	4.6	ha	ha	高5	
6	到達	高6	さくらんぼ・梅・しそ・果樹	2.5	ha	ha	さくらんぼ・梅・しそ・果樹	0.4	ha	ha	高6	
7	利用者	高7	さくらんぼ・ぶどう・洋なし・水稲	2.4	ha	ha	さくらんぼ・ぶどう・洋なし・水稲	0.3	ha	ha	高7	
8	利用者	高8	さくらんぼ	2.0	ha	ha	さくらんぼ	0.6	ha	ha	高8	
9	利用者	高9	水稲・りんご・さくらんぼ・ラフランス	2.3	ha	ha	水稲・りんご・さくらんぼ・ラフランス	0.9	ha	ha	高9	
10	認農	高10	水稲・さくらんぼ・ラフランス	6.6	ha	ha	水稲・さくらんぼ・ラフランス	5.5	ha	ha	高10	
11	利用者	高11	水稲	1.2	ha	ha	水稲	0.3	ha	ha	高11	
12	利用者	高12	さくらんぼ・ぶどう・りんご	1.8	ha	ha	さくらんぼ・ぶどう・りんご	0.5	ha	ha	高12	
13	利用者	高13	水稲・野菜	2.0	ha	ha	水稲・野菜	1.7	ha	ha	高13	
14	認農	高14	さくらんぼ・野菜・果樹	0.2	ha	ha	さくらんぼ・野菜・果樹	0.1	ha	ha	高14	
15	認農	高15	さくらんぼ・桃・ラフランス・水稲	6.9	ha	ha	さくらんぼ・桃・ラフランス・水稲	5.7	ha	ha	高15	
16	利用者	高16	水稲・さくらんぼ・ぶどう・和梨	1.7	ha	ha	水稲・さくらんぼ・ぶどう・和梨	0.3	ha	ha	高16	
17	利用者	高17	さくらんぼ・ラフランス	1.0	ha	ha	さくらんぼ・ラフランス	0.3	ha	ha	高17	
18	認農	高18	さくらんぼ・りんご・ぶどう・ブルーベリー・水稲	5.4	ha	ha	さくらんぼ・りんご・ぶどう・ブルーベリー・水稲	2.4	ha	ha	高18	
19	利用者	高19	さくらんぼ	0.3	ha	ha	さくらんぼ	0.2	ha	ha	高19	
20	利用者	高20	さくらんぼ	0.5	ha	ha	さくらんぼ	0.3	ha	ha	高20	
21	認農	高21	水稲(320)・さくらんぼ(10)・野菜	2.0	ha	ha	水稲(320)・さくらんぼ(10)・野菜	0.6	ha	ha	高21	
22	認農	高22	さくらんぼ・りんご・柿・水稲	2.7	ha	ha	さくらんぼ・りんご・柿・水稲	0.6	ha	ha	高22	
23	利用者	高23	果樹	0.2	ha	ha	果樹	0.2	ha	ha	高23	
24	利用者	高24	水稲・果樹	0.8	ha	ha	水稲・果樹	0.6	ha	ha	高24	
25	認農	高25	果樹	5.1	ha	ha	果樹	4.7	ha	ha	高25	
26	認農	高26	水稲・さくらんぼ・梅	3.5	ha	ha	水稲・さくらんぼ・梅	1.7	ha	ha	高26	
27	利用者	高27	果樹・野菜	1.1	ha	ha	果樹・野菜	0.9	ha	ha	高27	
28	利用者	高28	果樹	1.1	ha	ha	果樹	0.3	ha	ha	高28	
29	利用者	高29	桃・アーモンド	0.8	ha	ha	桃・アーモンド	0.6	ha	ha	高29	
30	認農	高30	さくらんぼ・水稲	4.4	ha	ha	さくらんぼ・水稲	4.0	ha	ha	高30	
31	利用者	高31	水稲・果樹	0.6	ha	ha	水稲・果樹	0.3	ha	ha	高31	
32	利用者	高32	果樹・野菜(30)	0.5	ha	ha	果樹・野菜(30)	0.5	ha	ha	高32	
33	利用者	高33	さくらんぼ・水稲	0.6	ha	ha	さくらんぼ・水稲	0.2	ha	ha	高33	
34	認農	高34	さくらんぼ・水稲	13.5	ha	ha	さくらんぼ・水稲	15.0	ha	ha	高34	
35	利用者	高35	水稲	0.4	ha	ha	水稲	0.1	ha	ha	高35	
36	利用者	高36	さくらんぼ	0.1	ha	ha	さくらんぼ	0.1	ha	ha	高36	
37	利用者	高37	かりん・さくらんぼ・つるむらさき	0.9	ha	ha	かりん・さくらんぼ・つるむらさき	0.3	ha	ha	高37	
38				ha		ha		ha		ha		
39	認農	高39	水稲・さくらんぼ	2.2	ha	ha	水稲・さくらんぼ	0.9	ha	ha	高39	
40	利用者	高40	さくらんぼ・いちじく	0.3	ha	ha	さくらんぼ・いちじく	0.3	ha	ha	高40	
41	認農	高41	さくらんぼ・水稲	14.0	ha	ha	さくらんぼ・水稲	15.1	ha	ha	高41	
42	利用者	高42	さくらんぼ・ぶどう	1.0	ha	ha	さくらんぼ・ぶどう	0.4	ha	ha	高42	
43	認農	高43	さくらんぼ・りんご・洋なし	4.5	ha	ha	さくらんぼ・りんご・洋なし	0.3	ha	ha	高43	
44	利用者	高44	果樹	0.5	ha	ha	果樹	0.4	ha	ha	高44	
45	利用者	高45	果樹	1.2	ha	ha	果樹	1.2	ha	ha	高45	
46	利用者	高46	果樹	0.6	ha	ha	果樹	0.2	ha	ha	高46	
47	利用者	高47	果樹	0.6	ha	ha	果樹	1.3	ha	ha	高47	
48	利用者	高48	果樹	1.6	ha	ha	果樹	1.6	ha	ha	高48	
49	認農	高49	さくらんぼ・りんご・洋なし	3.3	ha	ha	さくらんぼ・りんご・洋なし	4.4	ha	ha	高49	
50	認農	高50	水稲・さくらんぼ・とうもろこし	33.4	ha	ha	水稲・さくらんぼ・とうもろこし	25.9	ha	ha	高50	

51	到達	高51	さくらんぼ・桃・水稲	8.3	ha	ha	さくらんぼ・桃・水稲	8.0	ha	ha	高51	
52	到達	高52	さくらんぼ・ぶどう	3.2	ha	ha	さくらんぼ・ぶどう	0.2	ha	ha	高52	
53	到達	高53	さくらんぼ・りんご・ぶどう・すいか・水稲	3.3	ha	ha	さくらんぼ・りんご・ぶどう・すいか・水稲	0.6	ha	ha	高53	
54	利用者	高54	果樹	1.3	ha	ha	果樹	0.6	ha	ha	高54	
55	到達	高55	水稲・果樹	6.5	ha	ha	水稲・果樹	9.1	ha	ha	高55	
56	利用者	高56	野菜	0.7	ha	ha	野菜	0.0	ha	ha	高56	
57	認農	高57	さくらんぼ・水稲	4.7	ha	ha	さくらんぼ・水稲	3.6	ha	ha	高57	
58	利用者	高58	果樹	0	ha	ha	果樹	0.6	ha	ha	高58	
59	利用者	高59	水稲・野菜・果樹	0.8	ha	ha	水稲・野菜・果樹	0.5	ha	ha	高59	
60	利用者	高60	さくらんぼ	1.8	ha	ha	さくらんぼ	0.1	ha	ha	高60	
61	利用者	高61	果樹・野菜	0.4	ha	ha	果樹・野菜	0.3	ha	ha	高61	
62	認農	高62	さくらんぼ(70)・なし(10)・梅(15)・野菜(305)	4.3	ha	ha	さくらんぼ(70)・なし(10)・梅(15)・野菜(305)	4.0	ha	ha	高62	
63	利用者	高63	果樹・野菜	0.8	ha	ha	果樹・野菜	0.0	ha	ha	高63	
64	利用者	高64	水稲・果樹	0.6	ha	ha	水稲・果樹	0.4	ha	ha	高64	
65	認農	高65	果樹	1.0	ha	ha	果樹	0.4	ha	ha	高65	
66	認就	高66	さくらんぼ・りんご・ぶどう	0	ha	ha	さくらんぼ・りんご・ぶどう	0.2	ha	ha	高66	
67	認就	高67	ぶどう	0.5	ha	ha	ぶどう	0.2	ha	ha	高67	
68	利用者	高68	さくらんぼ・水稲	2.4	ha	ha	さくらんぼ・水稲	2.5	ha	ha	高68	
69	利用者	高69	さくらんぼ	0.8	ha	ha	さくらんぼ	0.1	ha	ha	高69	
70	認農	高70	いちご	0.2	ha	ha	いちご	0.3	ha	ha	高70	
71	認農	高71	さくらんぼ・ぶどう・りんご	6.2	ha	ha	さくらんぼ・ぶどう・りんご	0.2	ha	ha	高71	
72	利用者	高72	さくらんぼ	0.5	ha	ha	さくらんぼ	0.1	ha	ha	高72	
73	認農	高73	水稲・さくらんぼ・りんご・つるむらさき	12.6	ha	ha	水稲・さくらんぼ・りんご・つるむらさき	14.6	ha	ha	高73	
74					ha	ha			ha	ha		
75	認農	高75	水稲・さくらんぼ・りんご	3.6	ha	ha	水稲・さくらんぼ・りんご	4.1	ha	ha	高75	
76	認農	高76	水稲・さくらんぼ・ぶどう・ラフランス・花	2.7	ha	ha	水稲・さくらんぼ・ぶどう・ラフランス・花	1.7	ha	ha	高76	
77					ha	ha			ha	ha		
78	利用者	高78	果樹	1.2	ha	ha	果樹	0.4	ha	ha	高78	
79	利用者	高79	果樹・野菜	1.9	ha	ha	果樹・野菜	1.2	ha	ha	高79	
80	認農	高80	さくらんぼ・西洋梨・かりん・ぶどう・いちご・柿	2.4	ha	ha	さくらんぼ・西洋梨・かりん・ぶどう・いちご・柿	1.4	ha	ha	高80	
81	利用者	高81	さくらんぼ	0.9	ha	ha	さくらんぼ	0.1	ha	ha	高81	
82	認就	高82	さくらんぼ・桃	0.9	ha	ha	さくらんぼ・桃	1.8	ha	ha	高82	
83	利用者	高83	りんご・さくらんぼ	1.6	ha	ha	りんご・さくらんぼ	1.6	ha	ha	高83	
84	認農	高84	さくらんぼ・水稲	3.2	ha	ha	さくらんぼ・水稲	3.3	ha	ha	高84	
85	認農	高85	さくらんぼ・りんご・とうもろこし・ラフランス	2.1	ha	ha	さくらんぼ・りんご・とうもろこし・ラフランス	1.0	ha	ha	高85	
86	利用者	高86	さくらんぼ・水稲	0.3	ha	ha	さくらんぼ・水稲	0.1	ha	ha	高86	
87	認農	高87	とうもろこし	1.4	ha	ha	とうもろこし	2.1	ha	ha	高87	
88	認農	高88	水稲・梅・さくらんぼ・ぶどう	6.7	ha	ha	水稲・梅・さくらんぼ・ぶどう	12.7	ha	ha	高88	
89	利用者	高89	さくらんぼ・桃	2.1	ha	ha	さくらんぼ・桃	0.3	ha	ha	高89	
90	利用者	高90	水稲・さくらんぼ・ラフランス	1.6	ha	ha	水稲・さくらんぼ・ラフランス	0.6	ha	ha	高90	
91	利用者	高91	果樹	2.0	ha	ha	果樹	1.7	ha	ha	高91	
92	利用者	高92	水稲・野菜	0.8	ha	ha	水稲・野菜	0.6	ha	ha	高92	
93	利用者	高93	さくらんぼ・つるむらさき	1.1	ha	ha	さくらんぼ・つるむらさき	1.2	ha	ha	高93	
94	利用者	高94	水稲・野菜	1.5	ha	ha	水稲・野菜	1.5	ha	ha	高94	
95	利用者	高95	水稲	0.1	ha	ha	水稲	0.0	ha	ha	高95	
96	認就	高96	さくらんぼ・もも・ナス・和梨	0	ha	ha	さくらんぼ・もも・ナス・和梨	0.4	ha	ha	高96	
97	利用者	高97	さくらんぼ・柿	1.0	ha	ha	さくらんぼ・柿	0.6	ha	ha	高97	
98	利用者	高98	さくらんぼ	0.6	ha	ha	さくらんぼ	0.3	ha	ha	高98	
99	利用者	高99	自家用野菜・なす・きゅうり	4.4	ha	ha	自家用野菜・なす・きゅうり	0.5	ha	ha	高99	
100	認農	高100	りんご・桃	1.1	ha	ha	りんご・桃	1.1	ha	ha	高100	
101	利用者	高101	さくらんぼ・りんご・洋なし・柿・ぶどう・水稲	1.8	ha	ha	さくらんぼ・りんご・洋なし・柿・ぶどう・水稲	0.3	ha	ha	高101	
102	認農	高102	さくらんぼ・桃・ぶどう・洋梨・野菜	1.2	ha	ha	さくらんぼ・桃・ぶどう・洋梨・野菜	0.7	ha	ha	高102	
103	認農	高103	水稲・さくらんぼ・じゃがいも・なす・ピーマン	0.7	ha	ha	水稲・さくらんぼ・じゃがいも・なす・ピーマン	0.9	ha	ha	高103	
104	認農	高104	花	0.3	ha	ha	花	0.3	ha	ha	高104	
105	認農	高105	ぶどう(35)・花(150)・豆(50)	0.5	ha	ha	ぶどう(35)・花(150)・豆(50)	0.3	ha	ha	高105	
106	認農	高106	水稲	2.6	ha	ha	水稲	1.0	ha	ha	高106	
107	認農	高107	水稲・果樹	1.6	ha	ha	水稲・果樹	1.6	ha	ha	高107	
108	認農	高108	さくらんぼ・キャベツ	0.1	ha	ha	さくらんぼ・キャベツ	0.1	ha	ha	高108	
109	認農	高109	果樹	0.3	ha	ha	果樹	0.1	ha	ha	高109	
110	到達	高110	果樹	0.6	ha	ha	果樹	0.0	ha	ha	高110	
111	認農	高111	さくらんぼ・桃・和梨	0.5	ha	ha	さくらんぼ・桃・和梨	0.5	ha	ha	高111	
112	認農	高112	水稲・果樹	1.1	ha	ha	水稲・果樹	1.1	ha	ha	高112	

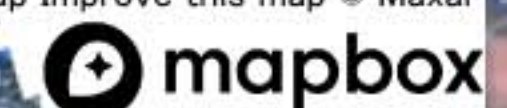
113	認農	高113	水稻・果樹	1.3	ha	ha	水稻・果樹	1.3	ha	ha	高113	
114	認農	高114	さくらんぼ・なす・りんご	0.1	ha	ha	さくらんぼ・なす・りんご	0.1	ha	ha	高114	
115	利用者	高115	水稻	4.2	ha	ha	水稻	3.3	ha	ha	高115	
116	認農	高116	水稻(300)・さくらんぼ(30)・ブルーベリー	1.2	ha	ha	水稻(300)・さくらんぼ(30)・ブルーベリー	2.6	ha	ha	高116	
117	利用者	高117	さくらんぼ・野菜	0.9	ha	ha	さくらんぼ・野菜	0.3	ha	ha	高117	
118	利用者	高118	水稻・野菜・果樹	0.8	ha	ha	水稻・野菜・果樹	0.8	ha	ha	高118	
119	認農	高119	水稻	0.2	ha	ha	水稻	0.2	ha	ha	高119	
120	認農	高120	水稻	0.2	ha	ha	水稻	0.2	ha	ha	高120	
121	利用者	高121	水稻・野菜	0.6	ha	ha	水稻・野菜	0.6	ha	ha	高121	
122	利用者	高122	さくらんぼ	0.2	ha	ha	さくらんぼ	0.6	ha	ha	高122	
123	認就	高123	さくらんぼ・とうもろこし	0.4	ha	ha	さくらんぼ・とうもろこし	2.1	ha	ha	高123	
124	利用者	高124	水稻・果樹	1.8	ha	ha	水稻・果樹	0.3	ha	ha	高124	
125	利用者	高125	野菜・果樹	1.3	ha	ha	野菜・果樹	0.3	ha	ha	高125	
126	利用者	高126	水稻	2.1	ha	ha	水稻	0.1	ha	ha	高126	
127	認就	高127	さくらんぼ・大根	1.8	ha	ha	さくらんぼ・大根	0.7	ha	ha	高127	
128					ha	ha			ha	ha		
129	利用者	高129	さくらんぼ・水稻	0.2	ha	ha	さくらんぼ・水稻	0.2	ha	ha	高129	
130					ha	ha			ha	ha		
131	利用者	高131	水稻・野菜・果樹	1.6	ha	ha	水稻・野菜・果樹	1.0	ha	ha	高131	
132	利用者	高132	水稻	0.4	ha	ha	水稻	0.1	ha	ha	高132	

高松地区（全域）

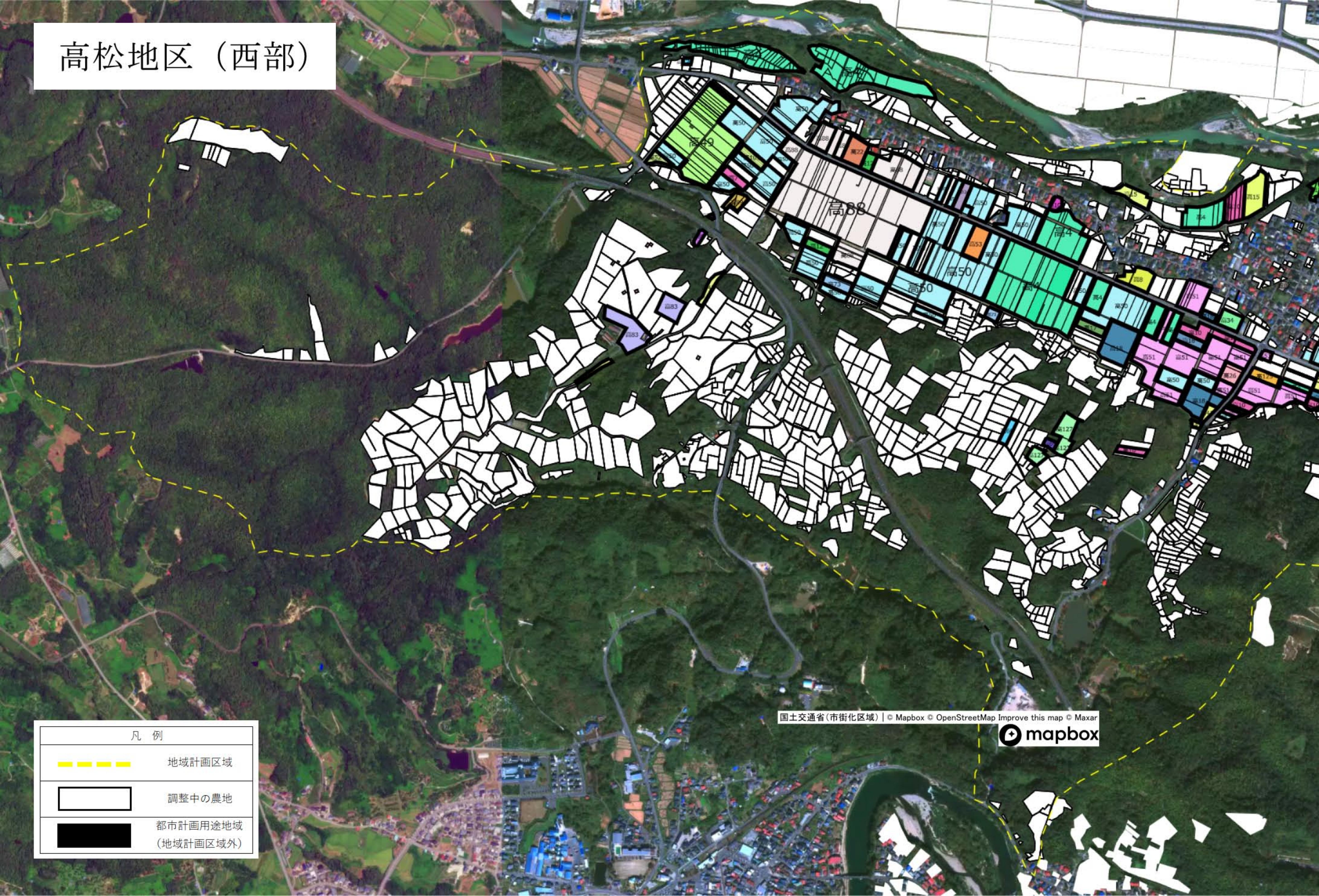
都市計画用途地域

凡 例	
	地域計画区域
	調整中の農地
	都市計画用途地域 (地域計画区域外)

国土交通省(市街化区域) | © Mapbox © OpenStreetMap Improve this map © Maxar



高松地区（西部）



凡 例



地域計画区域



調整中の農地



都市計画用途地域
(地域計画区域外)

国土交通省(市街化区域) | © Mapbox © OpenStreetMap Improve this map © Maxar

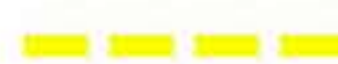


高松地区（東部）



都市計画用途地域

凡 例



地域計画区域



調整中の農地



都市計画用途地域
(地域計画区域外)