

地域計画

策定年月日	令和7年3月31日
更新年月日	()
目標年度	令和16年度
市町村名 (市町村コード)	寒河江市 (062065)
地域名 (地域内農業集落名)	寒河江地区 (石持、山岸、新町、六供町、船橋、丑町、幸田、十日市場、 新宿、南新宿、越井坂、内楯、七日町、本楯、新道)

注:「地域名」欄には、協議の場が設けられた区域を記載し、農林業センサスの農業集落名を記載してください。

1 地域における農業の将来の在り方

(1) 地域計画の区域の状況

区域内の農用地等面積(農業上の利用が行われる農用地等の区域)	395 ha
① 農業振興地域のうち農用地区域内の農地面積	312 ha
② 田の面積	205 ha
③ 畑の面積(果樹、茶等を含む)	178 ha
④ 区域内において、規模縮小などの意向のある農地面積の合計	37 ha
⑤ 区域内において、今後農業を担う者が引き受ける意向のある農地面積の合計	0 ha
(参考)区域内における〇才以上の農業者の農地面積の合計	ha
うち後継者不在の農業者の農地面積の合計	ha
(備考)	

注1:①については、農業振興地域担当部局と調整の上、記載してください。

2:②及び③については、農業委員会の農地台帳の面積(現況地目)に基づき記載してください。

3:④については、規模縮小又は離農の意向のある農地面積を記載してください。

4:⑤については、区域内に特定することができない場合には、引き受ける意向のあるすべての農地面積を記載の上、備考欄にその旨記載してください。

5:(参考)の区域内における〇才以上の農業者の農地面積等については、できる限り記載するように努めてください。

6:「区域内の農用地等面積」に遊休農地が含まれている場合には、備考欄にその面積を記載してください。

(2) 地域農業の現状及び課題

当該地区は市の中心部に位置し、公共施設や住宅・商店が集中する人口密集地域である。地区内の農地が市街地を囲む形で広範囲に及ぶことから、一農家の所有農地が分散している(分散錯圖)傾向にあるため、持続性のある農地利用の確保及び農業の近代化、合理化の弊害となっている。

農業者の多くは水稻・果樹・野菜・花きなどの複合経営がほとんどであり、地理的条件から市内の他地区からの入作も多い。中心市街地の外縁部には「つや姫ヴィラージュ」に代表される優良な水田地域が広がっており、集落営農組織や法人等へ農地が一定程度集積されているが、高齢農家の離農により一経営体の担う面積負荷が大きくなってきており、新たな担い手の確保が急務となっているほか、調製施設や農業機器の更新に多額の費用を要することから持続的な経営発展の大きな課題となっている。

また、石持地区に代表されるさくらんぼの優良産地を有し、観光さくらんぼ園の経営なども行われ観光誘客や交流人口の増にも貢献しているが、近年では高温少雨の影響もあり結実不良が発生しているほか、老朽化した雨よけハウスの更新や作業の省力化・効率化が進まないなどの課題もあり、高齢農家の離農を加速させる要因が山積しているため、地域の特産品の維持発展のためにも、新たな担い手の確保と農地や農業技術・農業資産の適切で早急な継承と、早期での経営安定化が急がれる。

(3) 地域における農業の将来の在り方(作物の生産や栽培方法については、必須記載事項)

地区内において、水稻については今後農地を引き受ける意向のある面積が法人や集落営農組織を中心に多いため、そういった法人を中核にし、効率的な営農が図られるように農地の集積・集約化に取り組むとともに、「つや姫ヴィラージュ」の維持や新品種の導入などにより高付加価値化を図るほか、食用だけでなく酒米など山形の強みを活かした栽培を継続していく。

代表作物であるさくらんぼについては、昨今の気候変動も考慮し品種の構成を検討していくほか、新品種なども積極的に導入し高付加価値化による所得向上を目指す。他の果樹(りんご、ぶどう、洋梨、すもも等)についても継続栽培し、野菜(なす、ネギ、葉物類、いも類等)についても引き続き栽培していく。

2 農業の将来の在り方に向けた農用地の効率的かつ総合的な利用に関する目標

(1) 農用地の効率的かつ総合的な利用に関する方針			
農地中間管理機構への貸付けを進めながら、法人をはじめとした担い手へ、可能な範囲での集積・集約化を進め、新規就農者の受け入れを図りながら地域内の農地の効率的な利用を進めていく			
(2) 担い手(効率的かつ安定的な経営を営む者)に対する農用地の集積に関する目標			
現状の集積率	55.1	%	将来の目標とする集積率
			80 %
(3) 農用地の集団化(集約化)に関する目標			
農地利用改善組合や農地利用最適化推進委員、農地中間管理機構などの組織、機関と連携しながら引き続き集積・集約化を進め、さくらんぼをはじめとした地域特産の団地を維持していく。			

3 農業者及び区域内の関係者が2の目標を達成するためとるべき必要な措置

(1)農用地の集積、集団化の取組
農地中間管理機構を活用し、出し手と受け手のスムーズなマッチングの調整体制を設けながら、農地の分散を解消することで生産性の向上を図る。
(2)農地中間管理機構の活用方法
地区の特色を活かしながら、出し手と受け手のマッチングに反映させ集積を図る。担い手の経営意向を優先し、段階的に集約を進めるよう活用を図る。
(3)基盤整備事業への取組
耕作条件の悪い農地については小規模な改良を含め検討していく。
(4)多様な経営体の確保・育成の取組
他自治体とも隣接していることから、地区の内外から新規就農者等の受け入れを積極的に推進していくほか、地域おこし協力隊などの制度を活用したり、外国人材の活用検討、大規模な担い手の法人化を検討するなど、多様な経営体の育成推進を図る。
(5)農業協同組合等の農業支援サービス事業者等への農作業委託の取組
作業受託を担う地区内外の事業者や担い手へ農作業の一部を委託し、作業の効率化を作る。

以下任意記載事項(地域の実情に応じて、必要な事項を選択し、取組内容を記載してください)

<input type="checkbox"/> ①鳥獣被害防止対策	<input checked="" type="checkbox"/> ②有機・減農薬・減肥料	<input checked="" type="checkbox"/> ③スマート農業	<input checked="" type="checkbox"/> ④畑地化・輸出等	<input checked="" type="checkbox"/> ⑤果樹等
<input type="checkbox"/> ⑥燃料・資源作物等	<input checked="" type="checkbox"/> ⑦保全・管理等	<input checked="" type="checkbox"/> ⑧農業用施設	<input type="checkbox"/> ⑨耕畜連携等	<input type="checkbox"/> ⑩その他

【選択した上記の取組内容】

- ② 水稲においては特別栽培米など、減薬を通じた付加価値の向上に努める。
③ 省力化のために、市・県やその他関係団体と連携しながらスマート農業の導入を推進する。
④⑤ 水稲だけでなく、さくらんぼをはじめとした果樹のブランド化や面積・品質の維持のため、農地の集約化や離農者からの継承の取組を検討する。果樹については、昨今の気候変動の影響なども鑑み、品種構成を検討し、労力の分散などを図る。一方で、輸出に向けた取組についても引き続き検討していく。
⑦ 多面的機能支払い交付金等の活用により農用地や農道・水路等の適正な保全管理を行う。
⑧ 調製施設などの更新を含めた農業用施設の整備の検討をしながら、関係者等で協議調整を行う。

4 地域内の農業を担う者一覧(目標地図に位置付ける者)

属性	農業を担う者 (氏名・名称)	現状			10年後 (目標年度:令和 16 年度)				
		経営作目等	経営面積	作業受託面積	経営作目等	経営面積	作業受託面積	目標地図上の表示	備考
			ha	ha		ha	ha		
			ha	ha		ha	ha		
			ha	ha		ha	ha		
			ha	ha		ha	ha		
		別紙のとおり				ha	ha		
						ha	ha		
						ha	ha		
						ha	ha		
						ha	ha		
			ha	ha		ha	ha		
			ha	ha		ha	ha		
			ha	ha		ha	ha		
			ha	ha		ha	ha		
			ha	ha		ha	ha		
			ha	ha		ha	ha		
計	187経営体		241.8 ha	33.7 ha		179.2 ha	33.7 ha		

注1:「属性」欄には、認定農業は「認農」、認定新規就農者は「認就」、法人化を行うことが確実であると市町村が判断する集落営農は「集」、基本構想水準到達者は「到達」、農業協同組合は「農協」、農業支援サービス事業者(農協を除く)は「サ」、上記に該当しない農用地等を継続的に利用する者は「利用者」の属性を記載してください。

2:「経営面積」「作業受託面積」欄には、地域計画の対象地域内における農業を担う者の経営面積、作業受託面積を記載してください。

3:農業を担う者に位置付ける場合は、できる限りその者から同意を得ていること。

4:作業受託面積には、基幹3作業の実面積を記載してください。なお特定農作業受託面積は、作業受託面積に含めず、経営面積に含めてください。

5:備考欄には、農業を担う者として位置付けられた者に不測の事態に備えて、代わりに利用する者を記載するよう努めてください。

5 農業支援サービス事業者一覧(任意記載事項)

番号	事業体名 (氏名・名称)	作業内容	対象品目

6 目標地図(別添のとおり)

7 基盤法第22条の3(地域計画に係る提案の特例)を活用する場合には、以下を記載してください。

農用地所有者等数(人)		うち計画同意者数(人・%)	
-------------	--	---------------	--

注1:「農用地所有者等」欄には、区域内の農用地等の所有者、賃借人等の使用収益権者の数を記載してください。

注2:「うち計画同意者数」欄には、同意者数を記載してください。

注3:提案する地区の対象となる範囲を目標地図に明記してください。

(留意事項)

農業を担う者を位置付ける際、これらの者の氏名が含まれた地域計画について、法令に基づく手続として、本人の同意なく、関係者の意見聴取や、地域計画の案の縦覧、地域計画の公告を行うことができますが、個人情報保有に当たっては、利用目的をできる限り特定し、本人から直接書面に記録された個人情報を取得するときは、あらかじめ、本人に対し、その利用目的を明示してください。

また、市町村の公報への掲載等とは別に、インターネットの利用により関係者以外の不特定多数に対して情報を提供する場合は、氏名を削除するなど配慮してください。

必要に応じて区域内の農用地の一覧を参考として添付してください。

4 地域内の農業を担う者一覧(目標地図に位置付ける者)

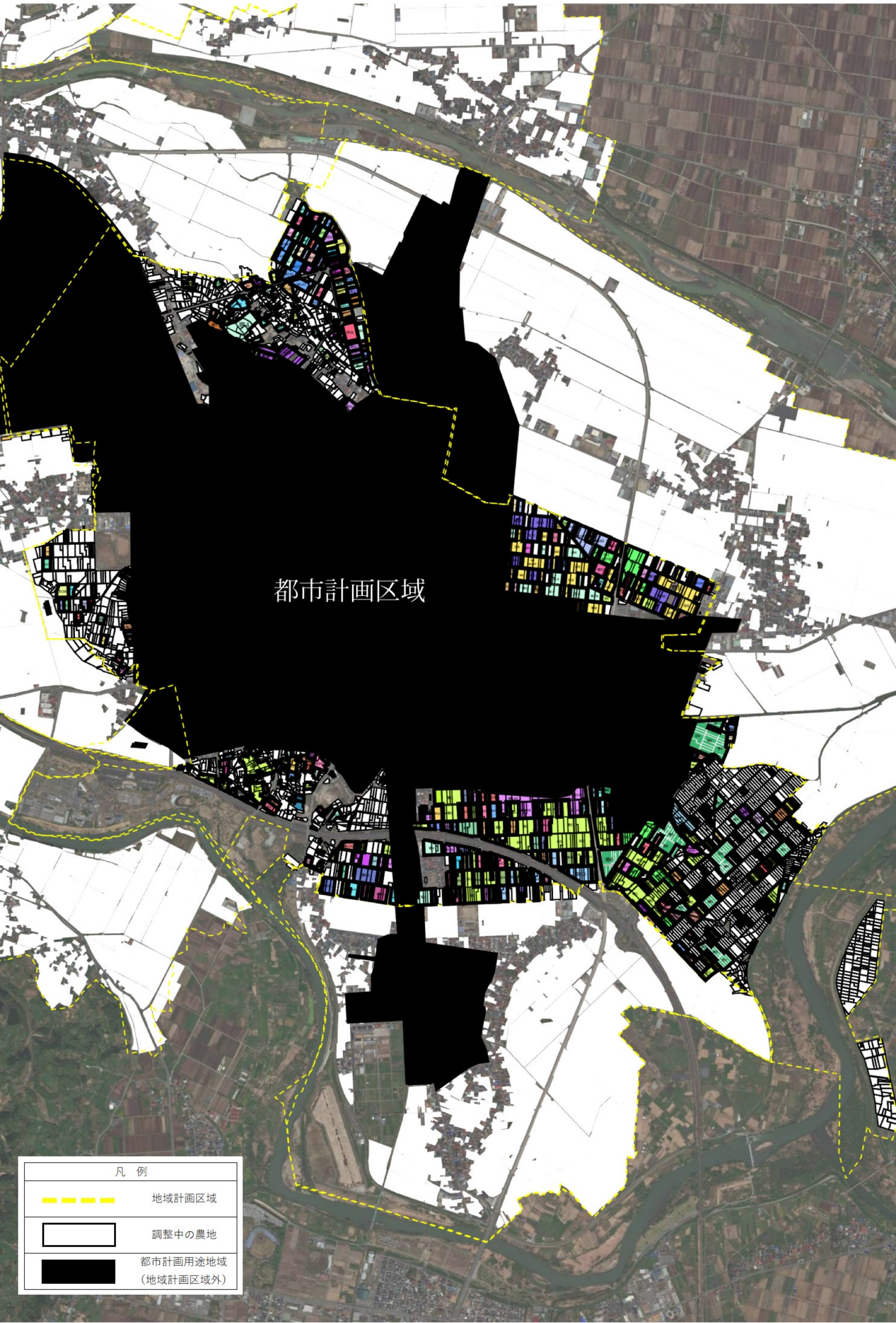
属性	農業を担う者 (氏名・名称)	現状			10年後 (目標年度:令和 16 年度)									
		経営作目等	経営面積	作業受託 面積	経営作目等	経営面積	作業受託 面積	目標地図 上の表示	備考					
1	集	寒1	水稲・大豆		ha	33.7	ha	水稲・大豆		ha	33.7	ha	寒1	
2	認農	寒2	水稲・果樹	10.1	ha		ha	水稲・果樹	6.4	ha		ha	寒2	
3	認農	寒3	さくらんぼ・桃・ぶどう・洋梨・野菜	3.1	ha		ha	さくらんぼ・桃・ぶどう・洋梨・野菜	2.3	ha		ha	寒3	
4	認農	寒4	水稲・果樹	8.7	ha		ha	水稲・果樹	12.3	ha		ha	寒4	
5	認農	寒5	さくらんぼ・水稲	30.3	ha		ha	さくらんぼ・水稲	36.0	ha		ha	寒5	
6	認農	寒6	水稲・ぶどう	0	ha		ha	水稲・ぶどう	13.5	ha		ha	寒6	
7	認農	寒7	果樹・野菜	0.6	ha		ha	果樹・野菜	0.3	ha		ha	寒7	
8	認農	寒8	水稲	9.8	ha		ha	水稲	11.6	ha		ha	寒8	
9					ha		ha			ha		ha		
10	認農	寒10	水稲・野菜・果樹	3.0	ha		ha	水稲・野菜・果樹	0.4	ha		ha	寒10	
11	認農	寒11	さくらんぼ・すもも・洋なし・ぶどう・とうもろこし・水稲	0.4	ha		ha	さくらんぼ・すもも・洋なし・ぶどう・とうもろこし・水稲	1.0	ha		ha	寒11	
12	利用者	寒12	水稲・野菜	0.1	ha		ha	水稲・野菜	0.1	ha		ha	寒12	
13	利用者	寒13	水稲・さくらんぼ	0.7	ha		ha	水稲・さくらんぼ	0.6	ha		ha	寒13	
14	利用者	寒14	水稲	1.4	ha		ha	水稲	0.3	ha		ha	寒14	
15	利用者	寒15	水稲・野菜	1.0	ha		ha	水稲・野菜	0.4	ha		ha	寒15	
16	認農	寒16	りんご・ぶどう・さくらんぼ	0.4	ha		ha	りんご・ぶどう・さくらんぼ	0.3	ha		ha	寒16	
17	利用者	寒17	水稲・野菜	1.9	ha		ha	水稲・野菜	0.1	ha		ha	寒17	
18	認農	寒18	水稲・さくらんぼ	0.4	ha		ha	水稲・さくらんぼ	0.3	ha		ha	寒18	
19	利用者	寒19	水稲・野菜	0.4	ha		ha	水稲・野菜	0.4	ha		ha	寒19	
20					ha		ha			ha		ha		
21	認農	寒21	さくらんぼ・桃	0.9	ha		ha	さくらんぼ・桃	0.9	ha		ha	寒21	
22	利用者	寒22	水稲・野菜	0.4	ha		ha	水稲・野菜	0.1	ha		ha	寒22	
23	認農	寒23	水稲・さくらんぼ・ぶどう	15.7	ha		ha	水稲・さくらんぼ・ぶどう	2.1	ha		ha	寒23	
24	利用者	寒24	果樹・野菜	0.1	ha		ha	果樹・野菜	0.0	ha		ha	寒24	
25	認農	寒25	花	0.3	ha		ha	花	0.3	ha		ha	寒25	
26	認農	寒26	さくらんぼ	1.7	ha		ha	さくらんぼ	0.6	ha		ha	寒26	
27	利用者	寒27	果樹	0.4	ha		ha	果樹	0.2	ha		ha	寒27	
28	利用者	寒28	水稲・桜桃	1.3	ha		ha	水稲・桜桃	0.2	ha		ha	寒28	
29	認就	寒29	さくらんぼ・りんご	0.2	ha		ha	さくらんぼ・りんご	2.1	ha		ha	寒29	
30	利用者	寒30	水稲	1.2	ha		ha	水稲	0.3	ha		ha	寒30	
31					ha		ha			ha		ha		
32	利用者	寒32	水稲	0.2	ha		ha	水稲	1.9	ha		ha	寒32	
33	利用者	寒33	水稲・果樹	0.4	ha		ha	水稲・果樹	0.1	ha		ha	寒33	
34	利用者	寒34	水稲・野菜	0.3	ha		ha	水稲・野菜	0.8	ha		ha	寒34	
35	認農	寒35	さくらんぼ・西洋梨・りんご	0.7	ha		ha	さくらんぼ・西洋梨・りんご	1.0	ha		ha	寒35	
36	認農	寒36	果樹	1.4	ha		ha	果樹	0.8	ha		ha	寒36	
37	利用者	寒37	果樹	1.5	ha		ha	果樹	0.3	ha		ha	寒37	
38	認農	寒38	水稲	5.7	ha		ha	水稲	5.6	ha		ha	寒38	
39	利用者	寒39	水稲・野菜	0.2	ha		ha	水稲・野菜	0.1	ha		ha	寒39	
40					ha		ha			ha		ha		
41	認農	寒41	果樹	1.0	ha		ha	果樹	0.5	ha		ha	寒41	
42	利用者	寒42	水稲・野菜	0.1	ha		ha	水稲・野菜	0.1	ha		ha	寒42	
43	利用者	寒43	野菜	0.3	ha		ha	野菜	0.1	ha		ha	寒43	
44	利用者	寒44	水稲・野菜	0.5	ha		ha	水稲・野菜	0.1	ha		ha	寒44	
45	認農	寒45	水稲	9.3	ha		ha	水稲	2.2	ha		ha	寒45	
46	認就	寒46	さくらんぼ・もも	0.3	ha		ha	さくらんぼ・もも	2.8	ha		ha	寒46	
47	認農	寒47	さくらんぼ・キウイ・いちじく・野菜	0.7	ha		ha	さくらんぼ・キウイ・いちじく・野菜	0.6	ha		ha	寒47	
48	利用者	寒48	果樹・野菜	0.6	ha		ha	果樹・野菜	0.5	ha		ha	寒48	
49	利用者	寒49	果樹	0.1	ha		ha	果樹	0.1	ha		ha	寒49	
50					ha		ha			ha		ha		

51	認農	寒51	さくらんぼ・西洋梨・りんご・養蜂	0.1	ha	ha	さくらんぼ・西洋梨・りんご・養蜂	0.1	ha	ha	寒51	
52	認農	寒52	水稲・さくらんぼ・もも・ねぎ・とうもろこし	3.0	ha	ha	水稲・さくらんぼ・もも・ねぎ・とうもろこし	1.8	ha	ha	寒52	
53	利用者	寒53	果樹	1.1	ha	ha	果樹	0.2	ha	ha	寒53	
54	認農	寒54	果樹	1.4	ha	ha	果樹	2.3	ha	ha	寒54	
55	認就	寒55	さくらんぼ・りんご・桃・ぶどう	0.3	ha	ha	さくらんぼ・りんご・桃・ぶどう	0.2	ha	ha	寒55	
56	認農	寒56	水稲	5.8	ha	ha	水稲	2.8	ha	ha	寒56	
57	認就	寒57	さくらんぼ・とうもろこし	0.2	ha	ha	さくらんぼ・とうもろこし	1.4	ha	ha	寒57	
58	認農	寒58	果樹	0.3	ha	ha	果樹	0.3	ha	ha	寒58	
59	利用者	寒59	果樹	0.9	ha	ha	果樹	0.4	ha	ha	寒59	
60	利用者	寒60	野菜	0.1	ha	ha	野菜	0.1	ha	ha	寒60	
61	利用者	寒61	果樹	0.2	ha	ha	果樹	0.1	ha	ha	寒61	
62	認就	寒62	さくらんぼ・ぶどう	0.3	ha	ha	さくらんぼ・ぶどう	0.1	ha	ha	寒62	
63	利用者	寒63	水稲・野菜	0.5	ha	ha	水稲・野菜	0.2	ha	ha	寒63	
64					ha	ha			ha	ha		
65	利用者	寒65	野菜	0.5	ha	ha	野菜	0.6	ha	ha	寒65	
66	利用者	寒66	水稲・さくらんぼ	3.4	ha	ha	水稲・さくらんぼ	0.9	ha	ha	寒66	
67	利用者	寒67	水稲・野菜	0.9	ha	ha	水稲・野菜	0.8	ha	ha	寒67	
68	利用者	寒68	さくらんぼ・桃	0.1	ha	ha	さくらんぼ・桃	0.2	ha	ha	寒68	
69	利用者	寒69	水稲・野菜	0.3	ha	ha	水稲・野菜	0.3	ha	ha	寒69	
70	利用者	寒70	水稲	0.9	ha	ha	水稲	0.4	ha	ha	寒70	
71	利用者	寒71	ねぎ	0.5	ha	ha	ねぎ	0.2	ha	ha	寒71	
72	到達	寒72	果樹	0.5	ha	ha	果樹	0.3	ha	ha	寒72	
73	利用者	寒73	水稲・さくらんぼ	1.1	ha	ha	水稲・さくらんぼ	0.5	ha	ha	寒73	
74	利用者	寒74	さくらんぼ・いちじく	0.0	ha	ha	さくらんぼ・いちじく	0.2	ha	ha	寒74	
75	認農	寒75	桃・ラフランス	0.6	ha	ha	桃・ラフランス	0.2	ha	ha	寒75	
76	利用者	寒76	水稲	0.7	ha	ha	水稲	0.3	ha	ha	寒76	
77	利用者	寒77	りんご	0.8	ha	ha	りんご	0.3	ha	ha	寒77	
78	利用者	寒78	水稲	1.5	ha	ha	水稲	0.8	ha	ha	寒78	
79					ha	ha			ha	ha		
80	利用者	寒80	水稲・野菜	0.5	ha	ha	水稲・野菜	0.2	ha	ha	寒80	
81	利用者	寒81	果樹	0.2	ha	ha	果樹	0.1	ha	ha	寒81	
82	利用者	寒82	果樹	0.5	ha	ha	果樹	0.3	ha	ha	寒82	
83	利用者	寒83	水稲	0.4	ha	ha	水稲	3.2	ha	ha	寒83	
84	利用者	寒84	水稲	2.2	ha	ha	水稲	0.3	ha	ha	寒84	
85					ha	ha			ha	ha		
86	利用者	寒86	果樹	0.6	ha	ha	果樹	0.5	ha	ha	寒86	
87	認農	寒87	水稲	1.0	ha	ha	水稲	1.3	ha	ha	寒87	
88	利用者	寒88	水稲・果樹	0.5	ha	ha	水稲・果樹	0.1	ha	ha	寒88	
89	利用者	寒89	果樹	1.2	ha	ha	果樹	0.4	ha	ha	寒89	
90	利用者	寒90	果樹	0.9	ha	ha	果樹	1.2	ha	ha	寒90	
91	認農	寒91	果樹	1.6	ha	ha	果樹	1.6	ha	ha	寒91	
92	到達	寒92	水稲	1.3	ha	ha	水稲	1.0	ha	ha	寒92	
93	利用者	寒93	水稲	1.1	ha	ha	水稲	0.5	ha	ha	寒93	
94	利用者	寒94	水稲・野菜	0.5	ha	ha	水稲・野菜	0.2	ha	ha	寒94	
95	利用者	寒95	水稲・さくらんぼ・りんご	0.4	ha	ha	水稲・さくらんぼ・りんご	0.4	ha	ha	寒95	
96	利用者	寒96	水稲・野菜	0.7	ha	ha	水稲・野菜	0.1	ha	ha	寒96	
97	到達	寒97	水稲	4.3	ha	ha	水稲	0.2	ha	ha	寒97	
98	利用者	寒98	さくらんぼ・ラズベリー・ぶどう	0.5	ha	ha	さくらんぼ・ラズベリー・ぶどう	0.3	ha	ha	寒98	
99	認就	寒99	果樹	0	ha	ha	果樹	0.2	ha	ha	寒99	
100	利用者	寒100	果樹	0.3	ha	ha	果樹	2.5	ha	ha	寒100	
101	認農	寒101	水稲・果樹	4.4	ha	ha	水稲・果樹	2.9	ha	ha	寒101	
102	認農	寒102	水稲・果樹	2.4	ha	ha	水稲・果樹	1.7	ha	ha	寒102	
103	認就	寒103	さくらんぼ・野菜	0.1	ha	ha	さくらんぼ・野菜	0.1	ha	ha	寒103	
104	認農	寒104	果樹	0.5	ha	ha	果樹	0.3	ha	ha	寒104	
105	利用者	寒105	果樹	0.4	ha	ha	果樹	0.1	ha	ha	寒105	
106	利用者	寒106	水稲	0.9	ha	ha	水稲	0.1	ha	ha	寒106	
107	利用者	寒107	水稲	1.2	ha	ha	水稲	0.3	ha	ha	寒107	
108	利用者	寒108	さくらんぼ・桃・野菜	0.3	ha	ha	さくらんぼ・桃・野菜	0.1	ha	ha	寒108	
109	到達	寒109	果樹	0.2	ha	ha	果樹	0.1	ha	ha	寒109	
110					ha	ha			ha	ha		
111	認農	寒111	さくらんぼ・すもも・桃・スノーボール・野菜	0.6	ha	ha	さくらんぼ・すもも・桃・スノーボール・野菜	0.5	ha	ha	寒111	
112	到達	寒112	水稲	1.9	ha	ha	水稲	0.4	ha	ha	寒112	




113				ha	ha			ha	ha		
114	利用者	寒114	水稻・野菜	0.5	ha	ha	水稻・野菜	0.5	ha	ha	寒114
115					ha	ha			ha	ha	
116	認農	寒116	水稻(310)・果樹・野菜	0.1	ha	ha	水稻(310)・果樹・野菜	0.3	ha	ha	寒116
117	認就	寒117	さくらんぼ・もも	0.1	ha	ha	さくらんぼ・もも	0.2	ha	ha	寒117
118	利用者	寒118	水稻・さくらんぼ・野菜	0.8	ha	ha	水稻・さくらんぼ・野菜	0.7	ha	ha	寒118
119	利用者	寒119	さくらんぼ・ぶどう	1.1	ha	ha	さくらんぼ・ぶどう	0.2	ha	ha	寒119
120	利用者	寒120	野菜	0.2	ha	ha	野菜	0.1	ha	ha	寒120
121	認農	寒121	温室バラ	1.0	ha	ha	温室バラ	0.9	ha	ha	寒121
122	認農	寒122	水稻・梅・さくらんぼ・ぶどう	0.1	ha	ha	水稻・梅・さくらんぼ・ぶどう	0.3	ha	ha	寒122
123	認農	寒123	さくらんぼ・ぶどう・柿・孟宗	0.7	ha	ha	さくらんぼ・ぶどう・柿・孟宗	0.7	ha	ha	寒123
124	認就	寒124	さくらんぼ・なす・りんご	0.7	ha	ha	さくらんぼ・なす・りんご	0.2	ha	ha	寒124
125	認農	寒125	バラ・りんご・野菜	0.3	ha	ha	バラ・りんご・野菜	0.3	ha	ha	寒125
126					ha	ha			ha	ha	
127	認就	寒127	さくらんぼ・ラフランス	0.3	ha	ha	さくらんぼ・ラフランス	0.3	ha	ha	寒127
128	利用者	寒128	野菜	0.2	ha	ha	野菜	0.1	ha	ha	寒128
129					ha	ha			ha	ha	
130	利用者	寒130	水稻	0.7	ha	ha	水稻	0.2	ha	ha	寒130
131	到達	寒131	果樹	0.4	ha	ha	果樹	0.1	ha	ha	寒131
132	利用者	寒132	水稻	0.3	ha	ha	水稻	0.3	ha	ha	寒132
133	利用者	寒133	果樹	0.3	ha	ha	果樹	0.2	ha	ha	寒133
134	認農	寒134	温室バラ	1.6	ha	ha	温室バラ	0.5	ha	ha	寒134
135	利用者	寒135	さくらんぼ・野菜	0.2	ha	ha	さくらんぼ・野菜	0.1	ha	ha	寒135
136	利用者	寒136	水稻・野菜	1.6	ha	ha	水稻・野菜	0.2	ha	ha	寒136
137	認農	寒137	果樹	0.9	ha	ha	果樹	0.3	ha	ha	寒137
138	利用者	寒138	果樹	0.4	ha	ha	果樹	0.4	ha	ha	寒138
139	利用者	寒139	水稻	0.5	ha	ha	水稻	0.1	ha	ha	寒139
140					ha	ha			ha	ha	
141	認農	寒141	水稻・果樹	4.1	ha	ha	水稻・果樹	2.8	ha	ha	寒141
142	認農	寒142	さくらんぼ・桃・水稻・つるむらさき	0.8	ha	ha	さくらんぼ・桃・水稻・つるむらさき	0.1	ha	ha	寒142
143	利用者	寒143	水稻・果樹	0.7	ha	ha	水稻・果樹	0.3	ha	ha	寒143
144	認農	寒144	水稻・さくらんぼ	6.5	ha	ha	水稻・さくらんぼ	7.6	ha	ha	寒144
145	利用者	寒145	果樹	1.1	ha	ha	果樹	0.4	ha	ha	寒145
146	利用者	寒146	なす	0.6	ha	ha	なす	0.3	ha	ha	寒146
147					ha	ha			ha	ha	
148	利用者	寒148	野菜・さくらんぼ	0.2	ha	ha	野菜・さくらんぼ	0.1	ha	ha	寒148
149	認農	寒149	啓翁桜・スノーボール・花き・果樹	1.2	ha	ha	啓翁桜・スノーボール・花き・果樹	0.7	ha	ha	寒149
150					ha	ha			ha	ha	
151					ha	ha			ha	ha	
152	利用者	寒152	果樹	0.5	ha	ha	果樹	0.1	ha	ha	寒152
153	利用者	寒153	果樹	0.1	ha	ha	果樹	0.1	ha	ha	寒153
154	利用者	寒154	水稻・果樹・野菜	0.3	ha	ha	水稻・果樹・野菜	0.0	ha	ha	寒154
155	利用者	寒155	水稻・果樹・野菜	0.8	ha	ha	水稻・果樹・野菜	0.1	ha	ha	寒155
156	利用者	寒156	野菜	0.4	ha	ha	野菜	0.3	ha	ha	寒156
157	利用者	寒157	水稻・野菜	0.4	ha	ha	水稻・野菜	0.1	ha	ha	寒157
158	利用者	寒158	すもも・さくらんぼ	0.7	ha	ha	すもも・さくらんぼ	0.1	ha	ha	寒158
159					ha	ha			ha	ha	
160					ha	ha			ha	ha	
161	利用者	寒161	野菜	0.2	ha	ha	野菜	0.1	ha	ha	寒161
162	利用者	寒162	野菜	0.4	ha	ha	野菜	0.1	ha	ha	寒162
163	利用者	寒163	野菜・果樹	0.3	ha	ha	野菜・果樹	0.1	ha	ha	寒163
164	利用者	寒164	野菜	0.2	ha	ha	野菜	0.2	ha	ha	寒164
165					ha	ha			ha	ha	
166	利用者	寒166	さくらんぼ	0.6	ha	ha	さくらんぼ	0.2	ha	ha	寒166
167	利用者	寒167	さくらんぼ・野菜	0.4	ha	ha	さくらんぼ・野菜	0.2	ha	ha	寒167
168					ha	ha			ha	ha	
169	利用者	寒169	野菜	0.2	ha	ha	野菜	0.2	ha	ha	寒169
170	利用者	寒170	野菜	0.1	ha	ha	野菜	0.1	ha	ha	寒170
171	認農	寒171	果樹	0.3	ha	ha	果樹	0.3	ha	ha	寒171
172					ha	ha			ha	ha	
173	利用者	寒173	水稻・野菜	0.6	ha	ha	水稻・野菜	0.2	ha	ha	寒173
174	利用者	寒174	水稻・野菜	0.2	ha	ha	水稻・野菜	0.1	ha	ha	寒174
175	利用者	寒175	野菜	0.1	ha	ha	野菜	0.1	ha	ha	寒175

176					ha	ha			ha	ha		
177	利用者	寒177	さくらんぼ	0.4	ha	ha	さくらんぼ	0.2	ha	ha	寒177	
178	利用者	寒178	野菜	0.4	ha	ha	野菜	0.3	ha	ha	寒178	
179					ha	ha			ha	ha		
180	認農	寒180	さくらんぼ・ぶるーん・桃・とうもろこし	0.5	ha	ha	さくらんぼ・ぶるーん・桃・とうもろこし	0.3	ha	ha	寒180	
181	認農	寒181	さくらんぼ・桃・ラフランス・水稲	0.1	ha	ha	さくらんぼ・桃・ラフランス・水稲	0.1	ha	ha	寒181	
182	利用者	寒182	水稲・野菜・果樹	0.3	ha	ha	水稲・野菜・果樹	0.1	ha	ha	寒182	
183	認農	寒183	水稲(450)・果樹(100)	2.3	ha	ha	水稲(450)・果樹(100)	0.1	ha	ha	寒183	
184	認農	寒184	水稲・さくらんぼ・りんご・西洋梨・もも	2.7	ha	ha	水稲・さくらんぼ・りんご・西洋梨・もも	0.2	ha	ha	寒184	
185	認農	寒185	水稲(1300)・花(50)	2.6	ha	ha	水稲(1300)・花(50)	0.7	ha	ha	寒185	
186	認農	寒186	水稲	2.7	ha	ha	水稲	0.2	ha	ha	寒186	
187	利用者	寒187	さくらんぼ・野菜	0.2	ha	ha	さくらんぼ・野菜	0.1	ha	ha	寒187	
188	認農	寒188	水稲・果樹	0.9	ha	ha	水稲・果樹	0.9	ha	ha	寒188	
189	到達	寒189	水稲・果樹	0.3	ha	ha	水稲・果樹	0.2	ha	ha	寒189	
190	到達	寒190	トマト(10)・水稲(600)	3.7	ha	ha	トマト(10)・水稲(600)	0.5	ha	ha	寒190	
191	認農	寒191	水稲(390)	1.2	ha	ha	水稲(390)	0.2	ha	ha	寒191	
192	利用者	寒192	里芋(10)・じゃがいも(10)・水稲(70)	0.8	ha	ha	里芋(10)・じゃがいも(10)・水稲(70)	0.0	ha	ha	寒192	
193	到達	寒193	さくらんぼ(20)	0.2	ha	ha	さくらんぼ(20)	0.2	ha	ha	寒193	
194	認農	寒194	水稲・さくらんぼ・ぶどう・西洋梨・りんご・大豆	1.8	ha	ha	水稲・さくらんぼ・ぶどう・西洋梨・りんご・大豆	0.3	ha	ha	寒194	
195	利用者	寒195	水稲・果樹	0.5	ha	ha	水稲・果樹	0.6	ha	ha	寒195	
196	認農	寒196	水稲・ぶどう・さくらんぼ・西洋梨	0.9	ha	ha	水稲・ぶどう・さくらんぼ・西洋梨	0.3	ha	ha	寒196	
197	認農	寒197	水稲・さくらんぼ・桃・柿・なす・つるむらさき	1.0	ha	ha	水稲・さくらんぼ・桃・柿・なす・つるむらさき	0.3	ha	ha	寒197	
198	認農	寒198	さくらんぼ・ストック・紅花・スノーボール・ライラック	1.1	ha	ha	さくらんぼ・ストック・紅花・スノーボール・ライラック	0.5	ha	ha	寒198	
199	認農	寒199	水稲・大豆・野菜	0.5	ha	ha	水稲・大豆・野菜	0.2	ha	ha	寒199	
200	認農	寒200	水稲・りんご・西洋梨・さくらんぼ・桃	0.3	ha	ha	水稲・りんご・西洋梨・さくらんぼ・桃	0.0	ha	ha	寒200	
201	認農	寒201	水稲・ぶどう・さくらんぼ	1.1	ha	ha	水稲・ぶどう・さくらんぼ	0.4	ha	ha	寒201	
202	認農	寒202	水稲・桃・野菜	0.2	ha	ha	水稲・桃・野菜	0.2	ha	ha	寒202	
203	認農	寒203	トマト	0.1	ha	ha	トマト	0.1	ha	ha	寒203	
204	認農	寒204	水稲(300)・果樹・野菜	0.3	ha	ha	水稲(300)・果樹・野菜	0.4	ha	ha	寒204	
205	認農	寒205	白菜(15)・水稲(150)	0.3	ha	ha	白菜(15)・水稲(150)	0.2	ha	ha	寒205	
206	認農	寒206	水稲(500)・果樹	1.0	ha	ha	水稲(500)・果樹	0.2	ha	ha	寒206	
207	認農	寒207	水稲・果樹	1.7	ha	ha	水稲・果樹	0.3	ha	ha	寒207	
208	認農	寒208	桃・野菜・水稲・さくらんぼ	0.2	ha	ha	桃・野菜・水稲・さくらんぼ	0.2	ha	ha	寒208	
209	認農	寒209	さくらんぼ・水稲	0.8	ha	ha	さくらんぼ・水稲	0.3	ha	ha	寒209	
210	利用者	寒210	野菜	0.2	ha	ha	野菜	0.2	ha	ha	寒210	
211	利用者	寒211	やまぶどう	0.1	ha	ha	やまぶどう	0.1	ha	ha	寒211	

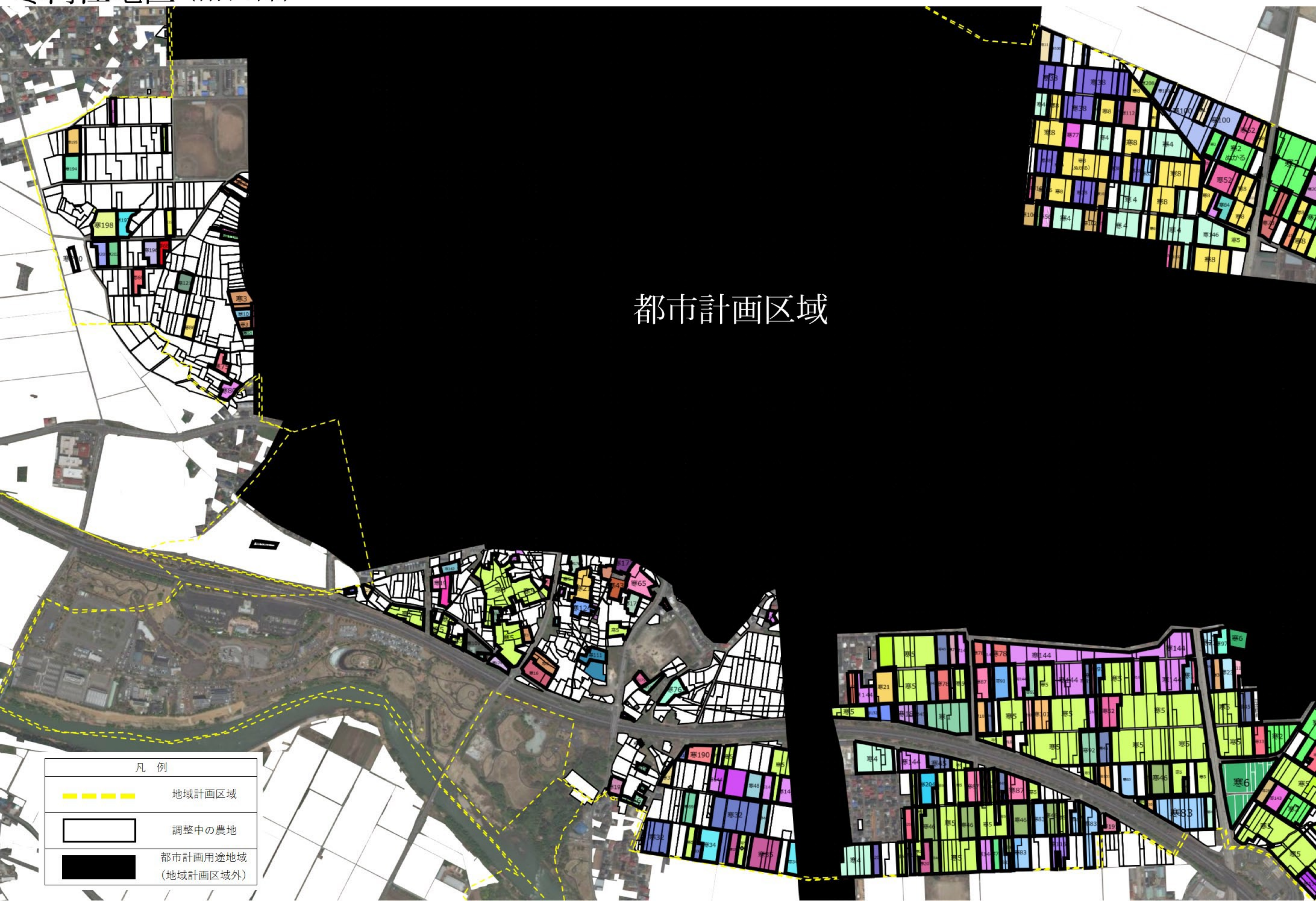
寒河江地区（全域）



都市計画区域

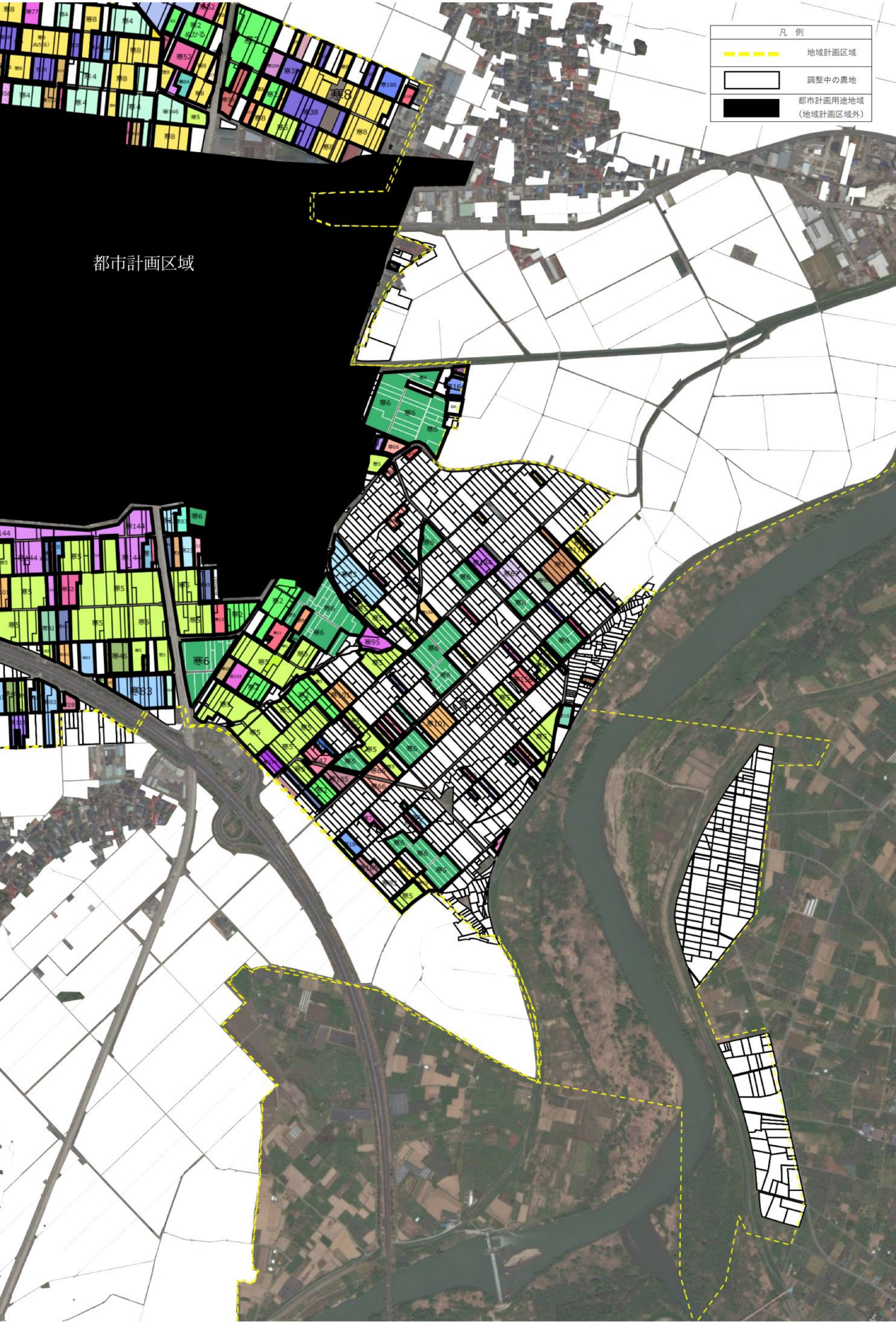
凡 例	
	地域計画区域
	調整中の農地
	都市計画用途地域 (地域計画区域外)

寒河江地区（南西部）

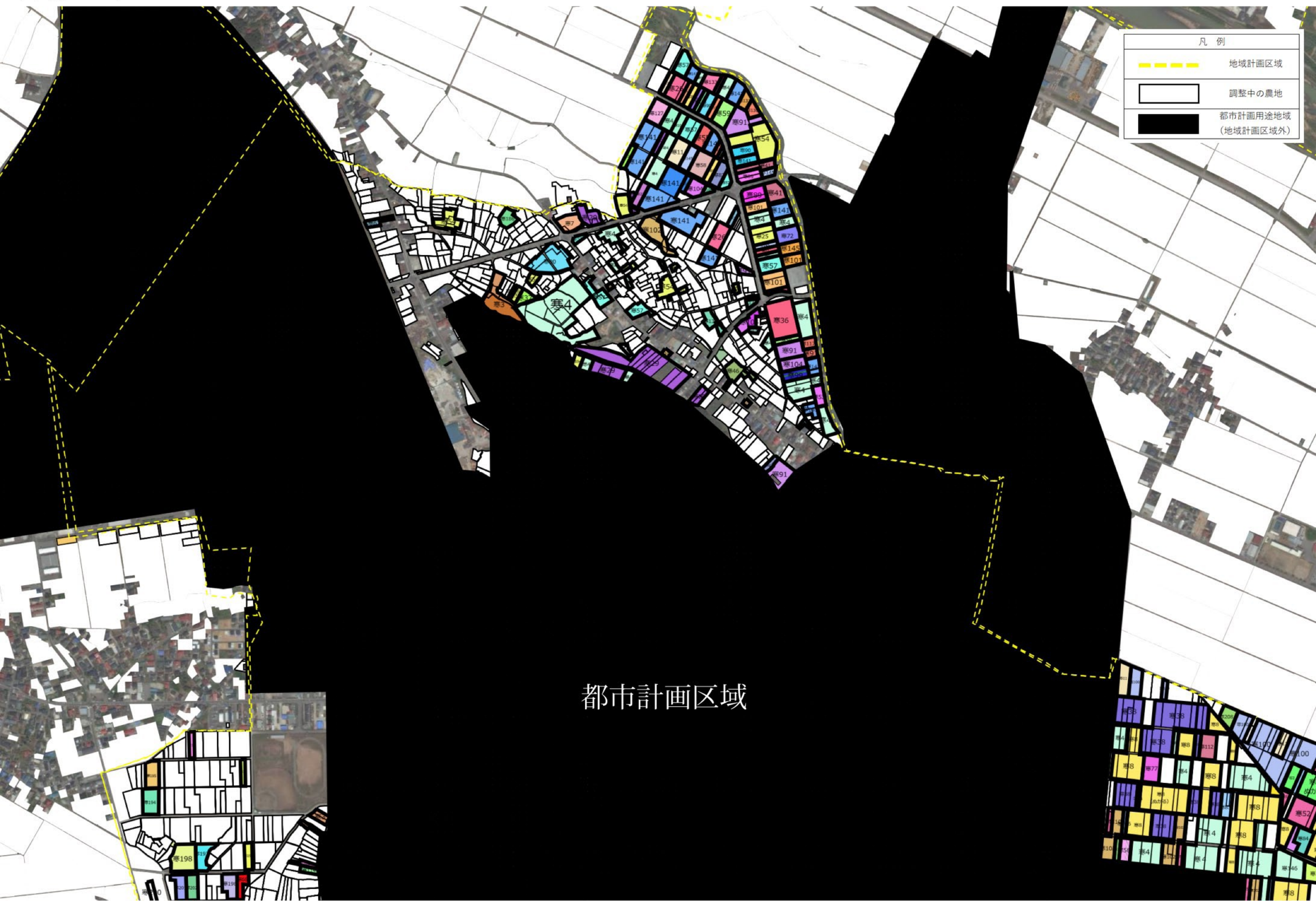


凡 例	
	地域計画区域
	調整中の農地
	都市計画用途地域 (地域計画区域外)

寒河江地区（南東部）



寒河江地区(北部)



凡 例	
	地域計画区域
	調整中の農地
	都市計画用途地域 (地域計画区域外)