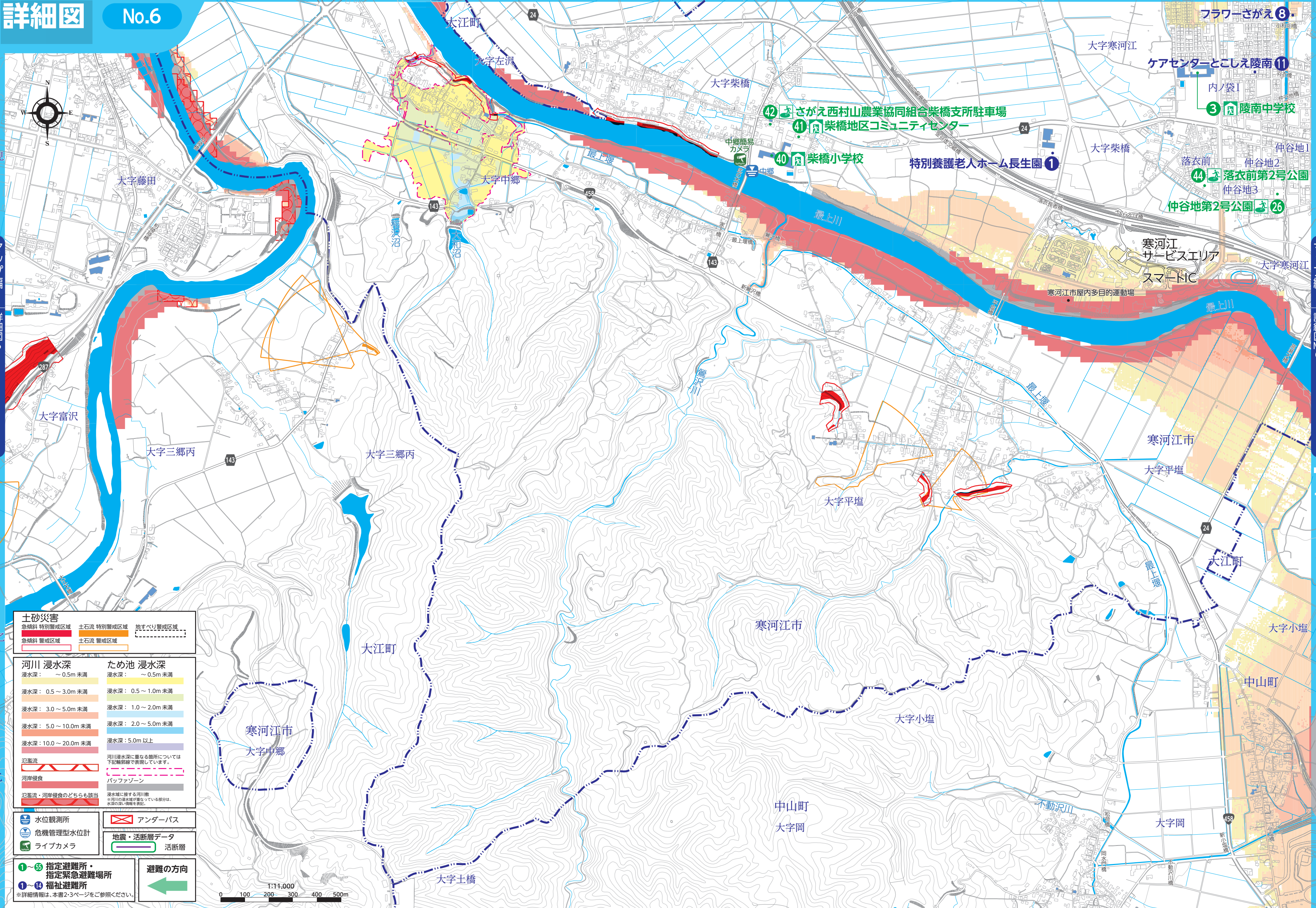


小見  
編  
詳細図  
6  
マップ編

マップ編  
詳細図  
6



**土砂災害**

急傾斜 特別警戒区域  
急傾斜 警戒区域

土石流 特別警戒区域  
土石流 警戒区域

地すべり警戒区域

**河川 浸水深**

浸水深：～0.5m 未満  
浸水深：0.5～3.0m 未満  
浸水深：3.0～5.0m 未満  
浸水深：5.0～10.0m 未満  
浸水深：10.0～20.0m 未満

**ため池 浸水深**

浸水深：～0.5m 未満  
浸水深：0.5～1.0m 未満  
浸水深：1.0～2.0m 未満  
浸水深：2.0～5.0m 未満  
浸水深：5.0m 以上

河川浸水深に重なる箇所については下記輪郭線で表現しています。

河川浸水深・河川浸食のどちらも該当

浸水域に接する河川  
※河川の浸水域が重なっている部分は、水深の違いを表現。

水位観測所  
危機管理型水位計  
ライブカメラ

アンダーパス  
地震・活断層データ  
活断層

指定避難所・指定緊急避難場所  
福祉避難所

避難の方向

1:11,000  
0 100 200 300 400 500m