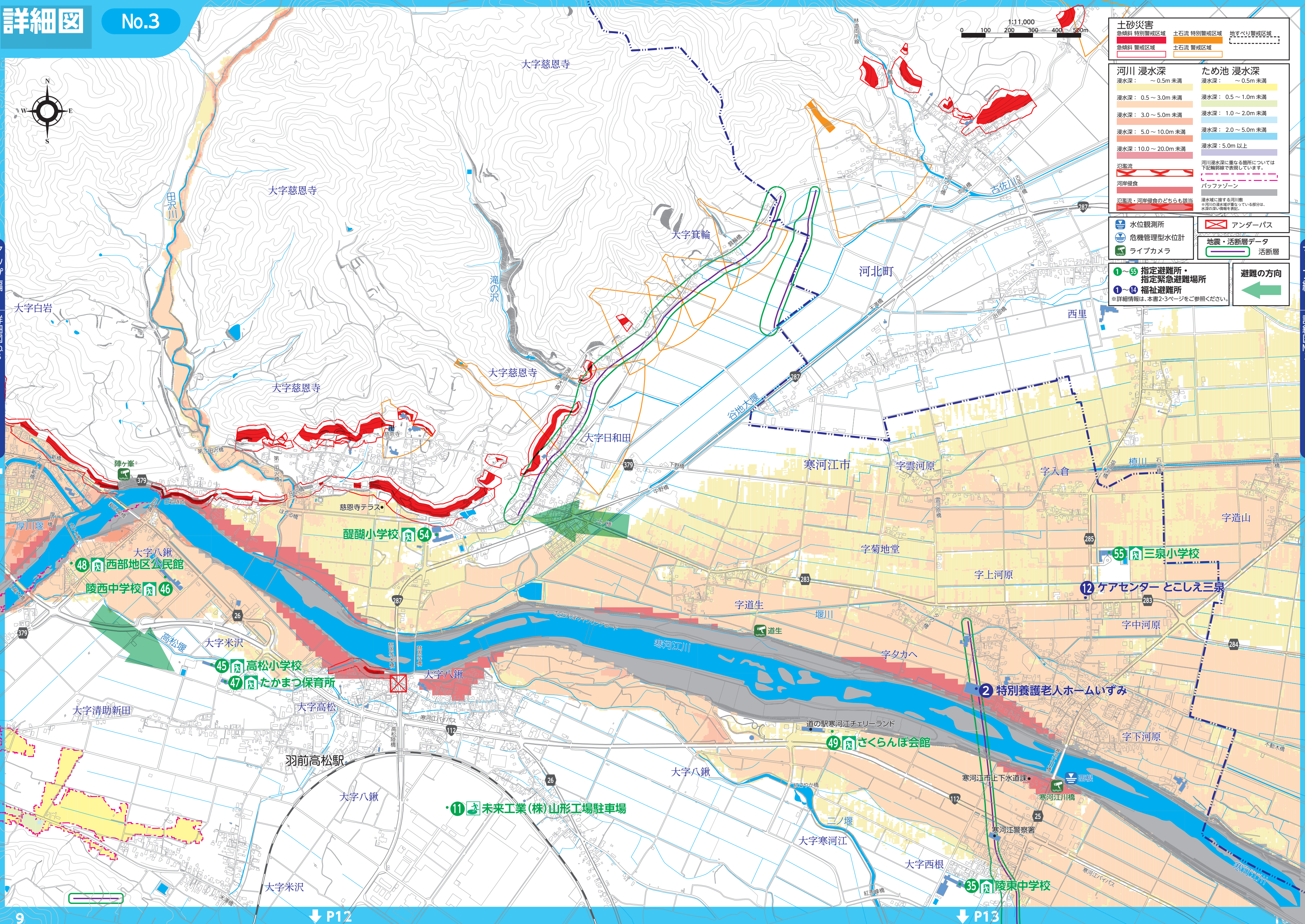


土砂災害		
急傾斜 特別警戒区域	土石流 特別警戒区域	地すべり警戒区域
急傾斜 警戒区域	土石流 警戒区域	

河川 浸水深		ため池 浸水深	
浸水深: ~0.5m 未満	浸水深: ~0.5m 未満	浸水深: ~0.5m 未満	浸水深: ~0.5m 未満
浸水深: 0.5 ~ 3.0m 未満	浸水深: 0.5 ~ 1.0m 未満	浸水深: 1.0 ~ 2.0m 未満	浸水深: 2.0 ~ 5.0m 未満
浸水深: 3.0 ~ 5.0m 未満	浸水深: 5.0 ~ 10.0m 未満	浸水深: 10.0 ~ 20.0m 未満	浸水深: 5.0m 以上
浸水深: 5.0 ~ 10.0m 未満	浸水深: 10.0 ~ 20.0m 未満		
浸水深: 10.0 ~ 20.0m 未満			

水位観測所	危機管理型水位計	ライブカメラ	アンダーパス
			地震・活断層データ
			活断層

- 1~55 指定避難所・指定緊急避難場所
 - 1~14 福祉避難所
- ※詳細情報は、本書2・3ページをご参照ください。
- 避難の方向 ←



詳細図No.3

詳細図No.3